

Construction de locaux

Résultats à fin mars 2009 (France entière)

Sit@del2 : de nouvelles séries statistiques

A compter de ce mois, les informations relatives aux autorisations de construire (permis délivrés) et aux mises en chantier font l'objet de modifications par rapport aux séries publiées précédemment. Les séries restent en date de prise en compte (DPC) c'est-à-dire à la date à laquelle l'événement (autorisation, ouverture de chantier, etc.) est enregistré dans la base de données Sit@del2.

Du fait de la mise en place du nouveau dispositif de prise en compte des nouvelles séries, des perturbations limitées à ce mois, notamment lors de l'intégration des informations issues des communes instructrices et des DDE, ont fortement affecté les données de mars 2009 et plus particulièrement les ouvertures de chantiers. Leur analyse mensuelle est à proscrire. Les évolutions trimestrielles et dans une moindre mesure les évolutions des cumuls sur douze mois, notamment pour les mises en chantier, doivent être analysées avec prudence.

Les changements méthodologiques décrits ci-dessous, sont intégrés y compris sur les données anciennes. Les données ont été recalculées sur le passé.

Les modifications intervenues au cours du mois (en DPC) sur des permis déjà publiés (pris en compte sur

des statistiques des mois ou années précédentes) sont regroupées dans une nouvelle série intitulée « correctifs » qui sera accessible sur le site du SOeS. Cette série est mensuelle comme toutes les autres.

Cette série inclut les annulations et les écarts (positifs ou négatifs) dus aux permis modificatifs. Les annulations font toujours l'objet d'une série à part.

Avec ce nouveau mode de comptabilisation des annulations et des modificatifs de permis, les données en date de prise en compte diffusées chaque mois ne sont plus modifiées après leur publication. Jusqu'à présent elles étaient corrigées lors des mois suivants. En conséquence, les données annuelles en date de prise en compte sont la somme des données publiées sur les douze mois de l'année (ou douze mois « glissants »).

La nomenclature des nouvelles séries prend en compte dorénavant l'artisanat. Les superficies de locaux artisanaux étaient auparavant incluses dans les données sur les bâtiments industriels et les commerces.

Autre conséquence de la réforme du droit des sols d'octobre 2007, les superficies de stockage agricole, des parkings et des aires de stationnement ne sont plus mesurées.

Surface des locaux

	mars 2009	créations des 3 derniers mois		créations des 12 derniers mois	
	créations	cumul	variation (1) en %	cumul	variation (2) en %
AUTORISÉS	3 723,0	10 089,7	4,6	40 420,4	-13,9
Selon le type d'activité					
Hébergement hôtelier	70,9	226,6	45,7	983,8	19,1
Bureaux	467,1	1 554,9	6,6	6 532,8	8,1
Commerce	538,9	1 573,8	23,1	5 824,0	-2,6
Artisanat	198,3	198,3	0,0	198,3	0,0
Industrie	476,9	1 406,3	-43,2	8 379,6	-22,9
Exploitation agricole ou forestière	428,7	832,4	-16,6	3 069,9	-67,6
Entrepôt	635,3	2 011,8	42,3	7 439,8	53,8
Service public ou d'intérêt collectif	906,9	2 285,6	22,1	7 992,2	-10,1
Annulations					
COMMENCÉS	1 402,3	6 352,8	-29,8	33 402,9	-18,1
Selon le type d'activité					
Hébergement hôtelier	11,9	94,7	-21,8	568,6	-14,1
Bureaux	189,3	829,6	-25,2	4 514,2	-10,2
Commerce	207,2	889,1	-26,4	4 323,8	-17,0
Artisanat	0,8	0,8	0,0	0,9	0,0
Industrie	245,6	1 465,9	-29,5	7 794,4	-12,2
Exploitation agricole ou forestière	203,3	805,3	-60,7	5 488,3	-41,0
Entrepôt	265,3	884,3	18,7	3 814,6	16,0
Service public ou d'intérêt collectif	278,9	1 383,1	-20,5	6 898,1	-18,0
Annulations					

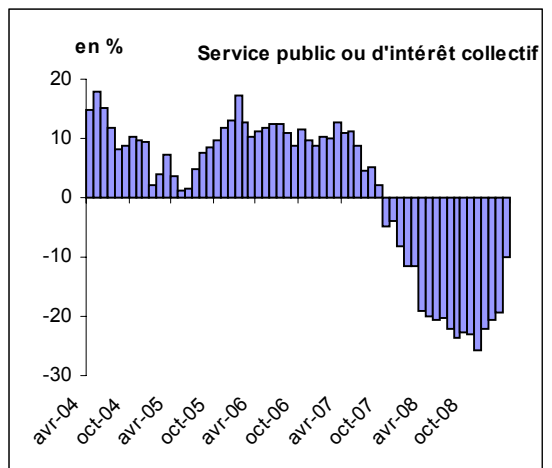
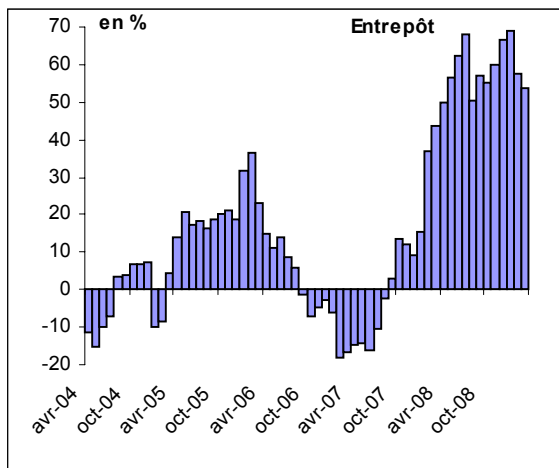
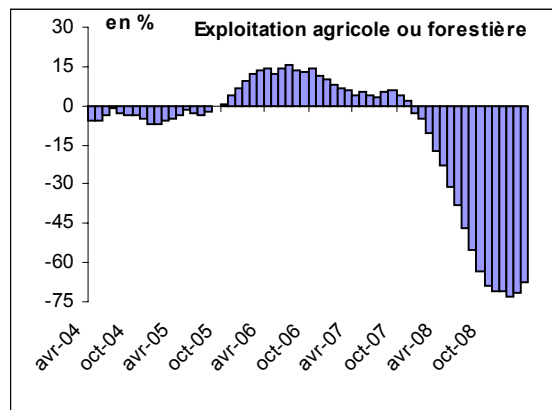
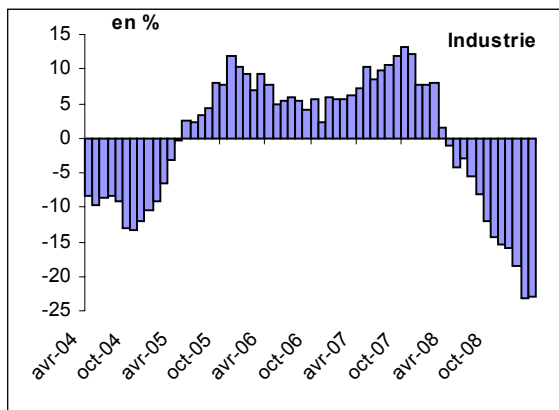
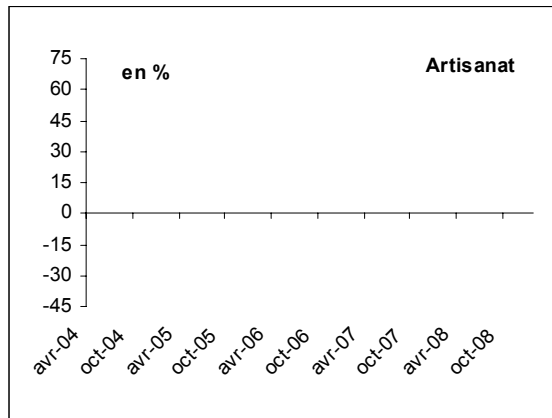
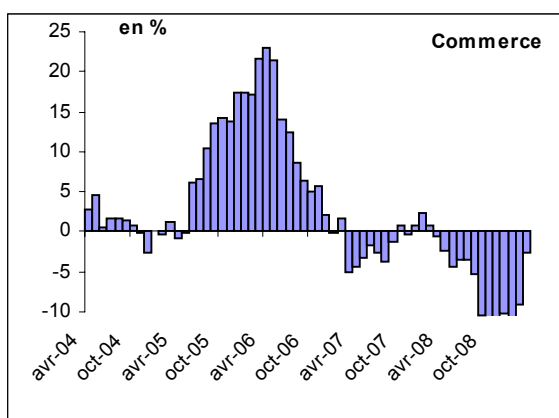
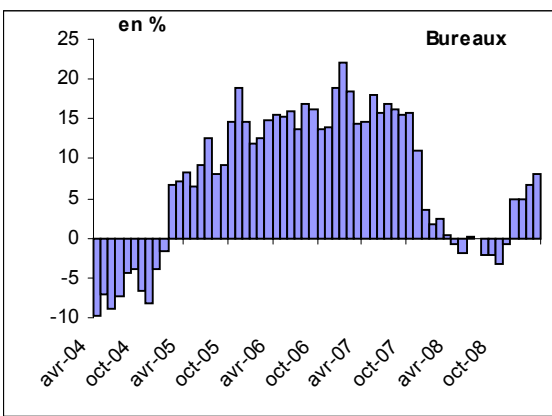
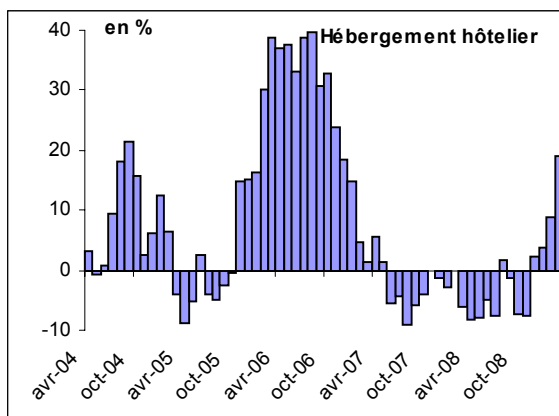
Source : SOeS, Sit@del2

Unité : millier de m²

(1) (jan. 09 à mars 09) / (jan. 08 à mars 08)

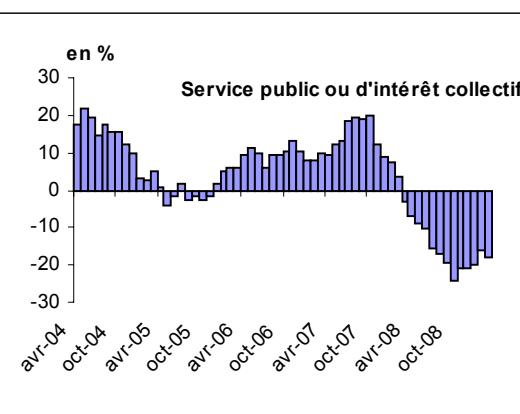
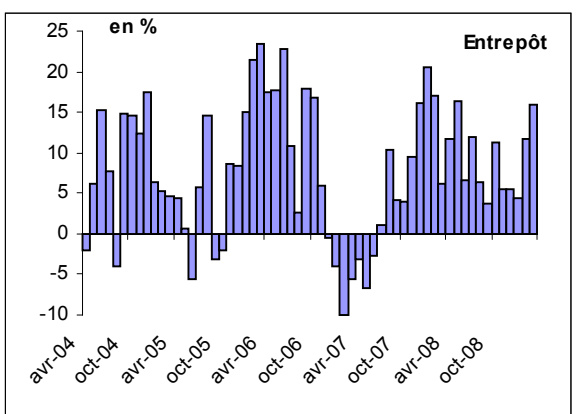
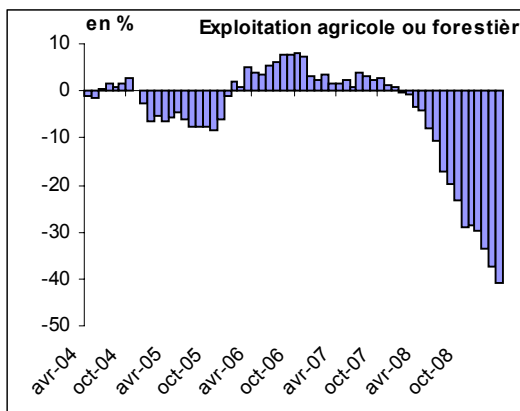
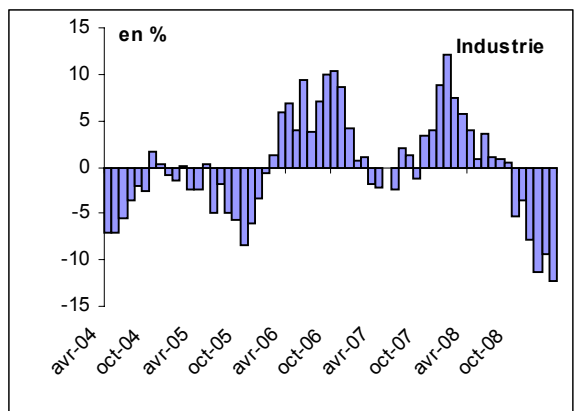
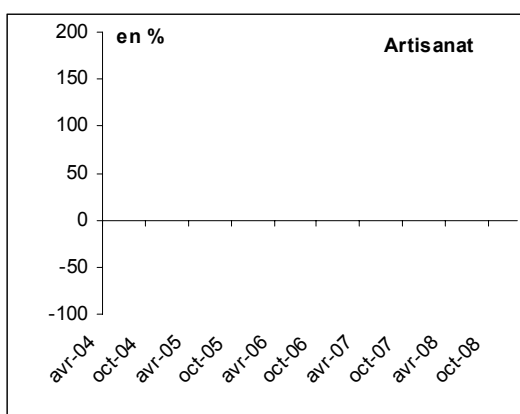
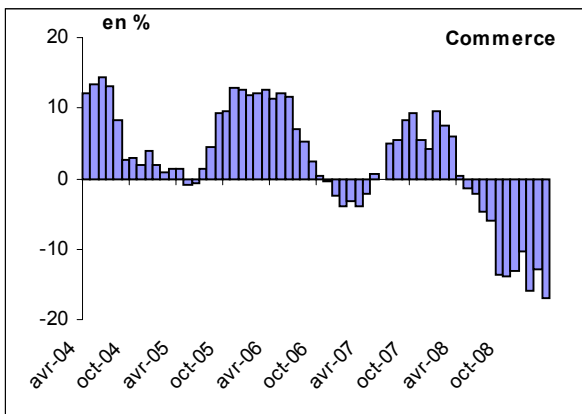
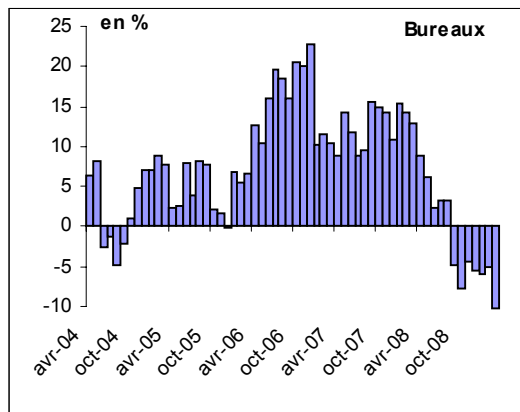
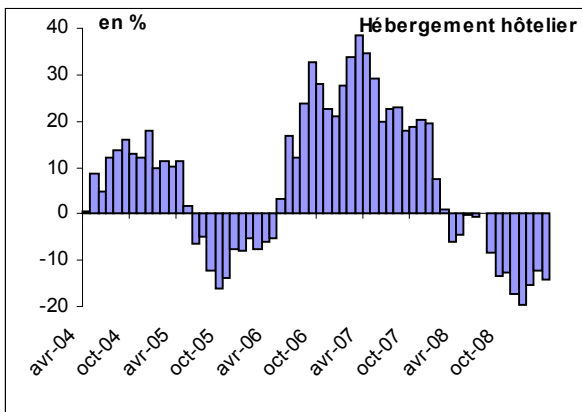
(2) (avril 08 à mars 09) / (avril 07 à mars 08)

Surface par type de locaux autorisés (variation des 12 derniers mois par rapport aux 12 mois précédents)



Source : SOeS, Sit@del2

Surface par type de locaux commencés (variation des 12 derniers mois par rapport aux 12 mois précédents)



Source : SOeS, Sit@del2

Surface des locaux par région

Régions	AUTORISÉS			COMMENCÉS		
	avr-2008	avr-2007	variation (1)	avr-2008	avr-2007	variation (1)
	à mars-2009	à mars-2008	en %	à mars-2009	à mars-2008	en %
FRANCE ENTIÈRE	40 420,3	46 941,8	-13,9	33 402,8	40 787,9	-18,1
FRANCE MÉTROPOLITAINE	39 903,4	46 619,6	-14,4	33 228,5	40 504,0	-18,0
ALSACE	1 120,9	1 328,2	-15,6	1 011,3	1 024,7	-1,3
AQUITAINE	2 479,5	2 520,6	-1,6	2 020,5	2 244,5	-10,0
AUVERGNE	903,0	1 218,7	-25,9	836,2	1 210,9	-30,9
BASSE-NORMANDIE	1 577,9	1 867,2	-15,5	1 464,0	1 499,3	-2,4
BOURGOGNE	1 088,4	1 321,6	-17,6	886,8	973,2	-8,9
BRETAGNE	2 236,3	3 719,0	-39,9	2 445,0	3 421,3	-28,5
CENTRE	2 132,7	1 700,3	25,4	1 737,4	1 606,1	8,2
CHAMPAGNE-ARDENNE	1 208,5	1 110,8	8,8	860,7	966,2	-10,9
CORSE	120,0	147,4	-18,6	70,4	93,9	-25,0
FRANCHE-COMTÉ	600,6	824,8	-27,2	791,8	670,1	18,2
HAUTE-NORMANDIE	934,1	1 289,9	-27,6	754,4	1 079,5	-30,1
ÎLE-DE-FRANCE	6 412,1	5 635,5	13,8	3 794,2	4 459,4	-14,9
LANGUEDOC-ROUSSILLON	1 758,5	1 944,1	-9,5	1 591,9	1 759,7	-9,5
LIMOUSIN	412,9	652,4	-36,7	528,9	607,5	-12,9
LORRAINE	1 054,5	1 347,1	-21,7	1 061,0	1 213,1	-12,5
MIDI-PYRÉNÉES	1 866,0	2 980,6	-37,4	1 984,2	2 408,2	-17,6
NORD PAS-DE-CALAIS	2 132,4	2 611,7	-18,4	2 198,9	2 482,0	-11,4
PAYS DE LA LOIRE	3 211,9	4 515,9	-28,9	2 617,8	3 837,8	-31,8
PICARDIE	1 088,7	1 311,9	-17,0	873,5	1 169,7	-25,3
POITOU-CHARENTES	1 202,3	1 749,0	-31,3	1 085,9	1 529,3	-29,0
PROVENCE-ALPES-CÔTE D'AZUR	2 292,9	2 009,6	14,1	1 310,2	1 624,4	-19,3
RHÔNE-ALPES	4 069,3	4 813,3	-15,5	3 303,5	4 623,2	-28,5
DROM (2)	516,9	322,2	60,4	174,3	283,9	-38,6

Source : SOeS, Sit@del2

Unité : millier de m²

(1) (avril 08 à mars 09) / (avril 07 à mars 08)

(2) Départements et Régions d'Outre-Mer

Sur les douze derniers mois, d'avril 2008 à mars 2009, les autorisations de locaux non-résidentiels se sont élevées à un peu plus de 40 millions de mètres carrés sur l'ensemble du territoire français. Ce chiffre est en repli de 13,9 % par rapport à la période d'avril 2007 à mars 2008.

Sur les douze derniers mois, d'avril 2008 à mars 2009, les reculs les plus sensibles sont observés pour les

exploitations agricoles ou forestières (- 67,6 %), les bâtiments industriels (- 22,9 %) et les services d'intérêts collectifs (- 10,1 %).

Les autorisations à construire des entrepôts sont en progression de 53,8 %. Les secteurs de l'hébergement hôtelier et des bureaux restent dynamiques avec des progressions de 19,1 % et de 8,1 %.

Note explicative

Les chiffres publiés dans ce document sont issus de la base de données Sit@del2 qui rassemble les informations relatives aux autorisations de construire (permis délivrés) et aux mises en chantier transmises par les directions départementales de l'équipement (DDE) et par les communes instructrices. Ils sont exprimés en date de prise en compte, c'est-à-dire à la date à laquelle l'événement (autorisation, ouverture de chantier, etc.) est enregistré dans la base de données Sit@del2.

Sont prises en compte les différentes catégories de locaux. Il est à noter que la notion de local artisanal a été introduite en octobre 2007 lors de la réforme du droit des sols et celle de stockage agricole a été supprimée à cette date. De la même manière, les SHON des parkings et des aires de stationnement ne sont plus mesurées.

La catégorie service public ou intérêt collectif regroupe les catégories transport, enseignement et recherche, action sociale, ouvrage spécial, santé, et culture et loisir.



Pour en savoir plus :
Catherine BELLER
01 40 81 22 27

Ressources, territoires et habitats
Énergie et climat
Prévention des risques
Développement durable
Infrastructures, transports et mer

Présent
pour
l'avenir

Chiffres & statistiques

Commissariat général
au développement
durable

Service
de l'observation
et des statistiques

Tour Voltaire
92055 La Défense cedex
Téléphone :
(33/0) 1 40 81 13 15
Télécopie :
(33/0) 1 40 81 13 30

Directeur
de la publication
Bruno TRÉGOUËT
ISSN : en cours

© SOeS 2009