

Tableau de bord éolien-photovoltaïque

Premier trimestre 2011

Chiffres clés au 31 mars 2011

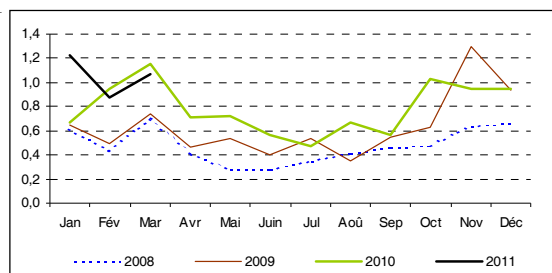
Éolien

- puissance raccordée : 5 874 MW au 31/03/2011 (+ 1 % par rapport au 31/12/2010) pour 906 installations
- 80 MW nouveaux raccordés au cours du 1^{er} trimestre 2011 (- 45 % par rapport au 1^{er} trimestre 2010)
- 3,2 TWh produits au cours du 1^{er} trimestre 2011 en métropole (+ 15 % par rapport au 1^{er} trimestre 2010)

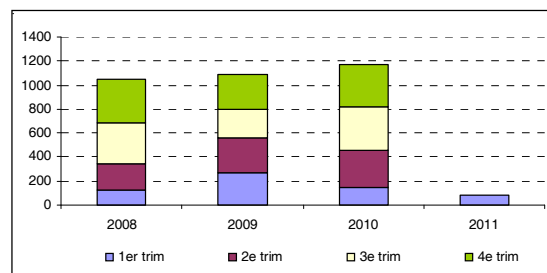
Photovoltaïque

- puissance raccordée : 1 337 MW au 31/03/2011 (+ 25 % par rapport au 31/12/2010) pour 182 486 installations
- 267 MW nouveaux raccordés au cours du 1^{er} trimestre 2011 (+ 162 % par rapport au 1^{er} trimestre 2010)

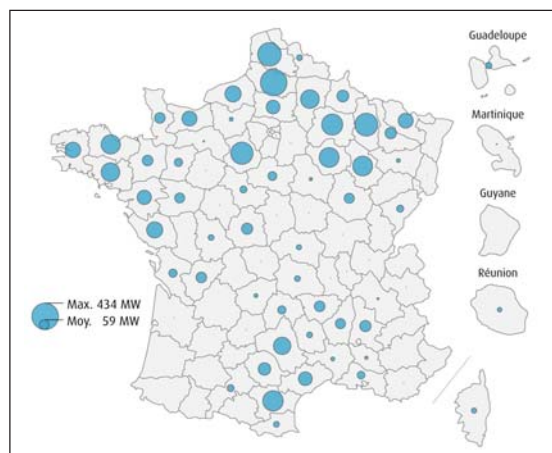
Production d'électricité éolienne (TWh)
(données mensuelles)



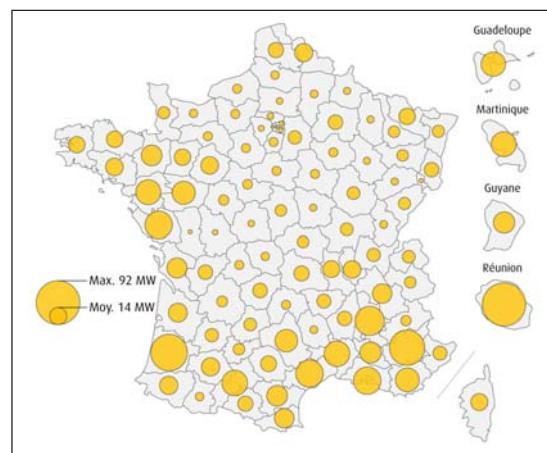
Puissance éolienne :
nouveaux raccordements par trimestre (MW)



Puissance éolienne raccordée
par département au 31/03/2011 (MW)



Puissance photovoltaïque raccordée
par département au 31/03/2011 (MW)



Source : SOeS d'après ERDF et RTE

Note : les installations sont comptabilisées ici lors de l'entrée en vigueur du contrat de raccordement au réseau de distribution ou de transport, c'est-à-dire au moment où elles peuvent être réellement mises en service. Les installations rattachées à des entreprises locales de distribution (ELD) ne sont pas incluses à ce jour. La puissance considérée est la puissance maximale délivrée au réseau souscrite dans le contrat de raccordement.

Compte tenu de la forte progression du nombre d'installations, les résultats du dernier trimestre sont encore provisoires et susceptibles d'être révisés à la hausse lors des trimestres suivants.

Un début d'année au ralenti pour l'éolien...

Avec seulement 80 MW nouveaux raccordés au cours du premier trimestre 2011, le développement du parc éolien connaît un net ralentissement en ce début d'année, contrairement au rythme très soutenu du dernier semestre 2010 (350 MW par trimestre en moyenne). Le parc éolien aurait augmenté de 1 173 MW en 2010 selon les derniers chiffres disponibles, soit un accroissement un peu supérieur à ceux des deux années précédentes (1 094 MW

en 2009 et 1 048 MW en 2008). À noter, la répartition assez équilibrée des nouvelles installations sur le territoire pour ce premier trimestre.

La production éolienne s'élève à 3,2 TWh au premier trimestre 2011, soit près de 0,4 TWh supplémentaire par rapport au premier trimestre 2010 (+ 15 %). La part de l'éolien dans la consommation électrique nationale a franchi la barre des 2 % en ce premier trimestre (2,2 %).

... mais un rythme de croissance toujours élevé pour le photovoltaïque

Avec 267 MW raccordés au cours du premier trimestre 2011, le parc photovoltaïque poursuit sa montée en puissance. En progression de 25 % pour ce seul premier trimestre, il s'élève fin mars à 1 337 MW et s'est accru de près de 1 000 MW depuis un an. Le rythme des raccordements s'intensifie dans la quasi-totalité des régions métropolitaines et plus encore dans trois régions, Midi-Pyrénées, Provence-Alpes-Côte d'Azur et Rhône-Alpes qui totalisent plus de 40 % des puissances raccordées au cours de ce premier trimestre. Les DOM ont connu à nouveau une croissance un peu moins soutenue, mais leur part demeure importante (13 %

de la puissance totale).

Les installations de grande puissance ne cessent d'augmenter en nombre et en poids : 156 installations de puissance supérieure ou égale à 250 kW sont raccordées en métropole au 31 mars pour une puissance de 273 MW (soit 24 % du total) contre 124 installations fin 2010 (pour une puissance de 198 MW) et seulement 24 installations fin 2009 (pour une puissance de 33 MW). La puissance moyenne de ces installations qui était de 1 600 kW fin 2010 est passée à 2 335 kW pour les installations raccordées au premier trimestre 2011.

Puissance raccordée au réseau électrique : résultats régionaux

Installations raccordées	Éolien				Solaire photovoltaïque			
	Installations raccordées au 31/03/2011		Puissance raccordée depuis le 01/01/2011		Installations raccordées au 31/03/2011		Puissance raccordée depuis le 01/01/2011	
	nombre	puissance en MW	puissance en MW	évolution ¹ en %	nombre	puissance en MW	puissance en MW	évolution ¹ en %
Alsace	1	0	0	0	2 136	19	3	19
Aquitaine	1	0	0	0	13 954	116	22	24
Auvergne	28	151	0	0	6 205	34	9	33
Basse-Normandie	49	215	14	7	2 348	16	4	30
Bourgogne	14	70	8	13	4 976	24	4	19
Bretagne	119	664	12	2	9 389	65	14	27
Centre	52	478	0	0	4 817	29	8	38
Champagne-Ardenne	80	848	0	0	1 592	22	7	45
Corse	3	18	0	0	578	14	1	5
Franche-Comté	5	30	0	0	3 751	15	3	20
Haute-Normandie	27	169	0	0	2 067	9	1	15
Île-de-France	3	0	0	0	5 873	21	3	17
Languedoc-Roussillon	80	431	12	3	16 614	115	14	13
Limousin	7	9	0	0	2 142	19	4	24
Lorraine	63	559	8	1	6 698	31	6	23
Midi-Pyrénées	39	322	0	0	10 415	120	38	46
Nord-Pas-de-Calais	58	367	12	3	7 302	29	5	22
Pays de la Loire	87	394	6	2	22 058	125	23	23
Picardie	81	776	9	1	2 457	10	2	24
Poitou-Charentes	20	136	0	0	4 532	34	6	24
PACA	15	47	0	0	21 803	165	38	30
Rhône-Alpes	54	147	0	0	27 645	128	29	30
Total Métropole	886	5 832	80	1	179 352	1 161	243	26
Guadeloupe	15	26	0	0	977	29	10	51
Guyane	0	0	0	0	64	22	1	6
Martinique	1	1	0	0	764	32	5	20
Réunion	4	15	0	0	1 329	92	8	9
Total DOM	20	43	0	0	3 134	176	24	16
Total Métropole + DOM	906	5 874	80	1	182 486	1 337	267	25

¹ : évolution de la puissance raccordée par rapport au 31/12/2010.

Source : SOEs d'après ERDF et RTE

Ressources, territoires, habitats et logement
Énergies et climat
Prévention des risques
Développement durable
Infrastructures, transports et mer

Présent pour l'avenir

Chiffres & statistiques

Commissariat général au développement durable

Service de l'observation et des statistiques

Tour Voltaire
92055 La Défense cedex
Mel : diffusion.soes.cgdd@developpement-durable.gouv.fr
Télécopie : (33/0) 1 40 81 13 30

Directeur de la publication
Bruno TRÉGOÛËT
ISSN : 2102-6378

© SOEs 2011

Pour en savoir plus :

Hélène THIÉNARD

helene.thienard@developpement-durable.gouv.fr