

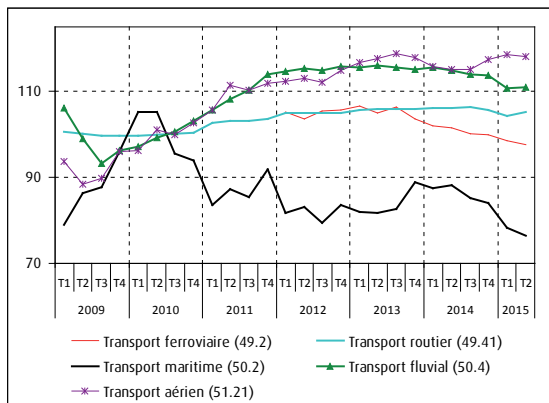
## Indices des prix du transport de fret et de l'entreposage au deuxième trimestre 2015

Les prix du transport de fret ont des évolutions contrastées au deuxième trimestre 2015 selon les modes. Les prix du transport aérien et du transport fluvial sont les plus stables (respectivement - 0,4 % et + 0,2 %). Les prix du transport ferroviaire (- 0,9 %) et du transport maritime (- 2,3 %) continuent de se modérer tandis que ceux du transport routier (+ 1,0 %) se réorientent à la hausse.

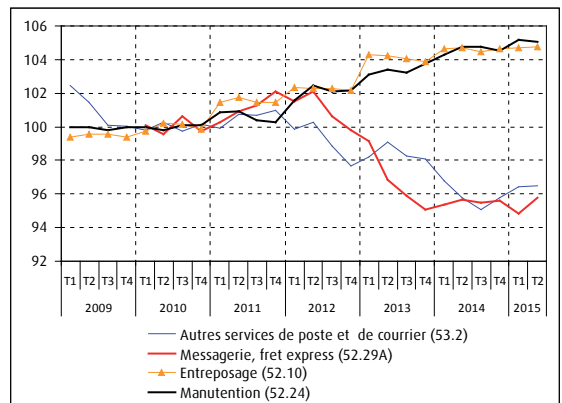
Dans les activités logistiques, les prix de l'entreposage (0,0 %), de la manutention (- 0,1 %) et les prix des autres services de poste et de courrier (+ 0,1 %) sont stables. Seuls les prix de la messagerie-fret express augmentent (+ 1,0 %).

### Indices des prix du transport de fret et de l'entreposage - référence 100 en 2010

#### Transport de fret



#### Logistique



|  | Niveaux |             | Évolutions T/ T-1 (en %) |         |         |             | 2015 T2 / 2014 T2 (en %) |
|--|---------|-------------|--------------------------|---------|---------|-------------|--------------------------|
|  | 2015 T1 | 2015 T2 (p) | 2014 T3                  | 2014 T4 | 2015 T1 | 2015 T2 (p) |                          |
| Transport ferroviaire (49.2)                   | 98,6    | 97,7        | -1,3                     | -0,3    | -1,3    | -0,9        | -3,8                     |
| Transport routier (49.41)                      | 104,2   | 105,3       | 0,2                      | -0,6    | -1,4    | 1,0         | -0,8                     |
| Transport maritime (50.2)                      | 78,4    | 76,6        | -3,4                     | -1,4    | -6,8    | -2,3        | -13,3                    |
| Transport fluvial (50.4)                       | 110,7   | 111,0       | -0,8                     | -0,4    | -2,6    | 0,2         | -3,4                     |
| Transport aérien (51.21)                       | 118,5   | 118,1       | 0,1                      | 2,0     | 0,9     | -0,4        | 2,6                      |
| Entreposage (52.10)                            | 104,7   | 104,7       | -0,3                     | 0,2     | 0,1     | 0,0         | 0,0                      |
| Manutention (52.24)                            | 105,2   | 105,1       | 0,0                      | -0,3    | 0,7     | -0,1        | 0,3                      |
| Messagerie, fret express (52.29 A)             | 94,9    | 95,8        | -0,2                     | 0,2     | -0,8    | 1,0         | 0,1                      |
| Autres services de poste et de courrier (53.2) | 96,4    | 96,5        | -0,8                     | 0,7     | 0,7     | 0,1         | 0,7                      |

(p) Les données du deuxième trimestre 2015 sont provisoires.

Sources : SOEs 49.2 (à partir de l'enquête « prix du transport ferroviaire de fret »), 50.2, 52.29 A (à partir de l'enquête « activité de la messagerie ») ; Insee 49.41, 50.4, 51.21, 52.10, 52.24, 53.2.

## Poursuite de la baisse des prix du transport ferroviaire de fret

Les prix du transport ferroviaire de fret diminuent (- 0,9 %) au deuxième trimestre 2015 poursuivant ainsi la baisse entamée au troisième trimestre 2013. Cette baisse des prix s'entretient dans le

transport national (- 1,2 %) alors qu'ils augmentent légèrement pour l'international (+ 0,7 %).

## Hausse des prix du transport routier de fret

Les prix du transport routier de fret se redressent au deuxième trimestre 2015 (+ 1,0 %) par rapport au trimestre précédent. Dans les composantes nationales, les prix du transport de fret de proximité

sont en forte reprise (+ 4,8 %) et ceux du transport de fret interurbain en hausse plus modérée (+ 0,2 %). À l'international, les prix sont en augmentation (+ 0,7 %).

## Baisse des prix du transport maritime

La baisse des prix du transport maritime de fret (- 2,3 %) ralentit par rapport à celle du trimestre précédent (- 6,8 %). L'indice qui mesure cette évolution des prix retrace à la fois l'évolution des prix du transport

de vrac, très volatils, et celle des prix du transport de fret par ferry aux évolutions moins marquées.

## Stabilisation des prix du transport fluvial

Dans le transport fluvial, les prix ne baissent plus (+ 0,2 %) au deuxième trimestre 2015. Cette stabilisation des prix du transport fluvial recouvre une légère baisse des prix dans le transport national (- 0,3 %)

compensée par une franche reprise des prix de l'international (+ 5,8 %). La diminution des prix est similaire sur le bassin « Nord-Pas-de-Calais » (- 0,4 %) et sur le bassin « Seine » (- 0,3 %).

## Tassement des prix dans le transport aérien de fret

L'indice des prix du transport aérien de fret se tasse (-0,4 %) au deuxième trimestre 2015 après un an de hausse.

## Les prix de l'entreposage, de la manutention et les prix des autres services de poste et de courrier se stabilisent. Les prix de la messagerie-fret express augmentent

Au deuxième trimestre 2015, les prix de l'entreposage (+ 0,0 %) sont stables, portés par l'entreposage non frigorifique (+ 0,2 %) mais pas par le frigorifique (- 0,5 %). Les prix de la manutention (- 0,1 %) évoluent peu, avec une baisse légèrement plus marquée dans le non portuaire (- 0,5 %) que dans le portuaire (- 0,1 %). Les prix des autres

services de poste et de courrier changent peu également (+ 0,1 %) malgré la hausse de l'international (+ 1,4 %) car les prix diminuent en national (- 0,3 %). Enfin, les prix de la messagerie-fret express augmentent (+ 1,0 %).

## Indices des prix du transport de fret et de l'entreposage - référence 100 en 2010

Pondération  
en %

|              |   | Niveaux      |              | Variations T/ T-1<br>(en %) |             |             |             | 2015 T2 /<br>2014 T2<br>(en %) |
|--------------|---|--------------|--------------|-----------------------------|-------------|-------------|-------------|--------------------------------|
|              |   | 2015 T1      | 2015 T2 (p)  | 2014 T3                     | 2014 T4     | 2015 T1     | 2015 T2 (p) |                                |
| <b>100,0</b> | <b>Transport ferroviaire (49.2)</b>                   | <b>98,6</b>  | <b>97,7</b>  | <b>-1,3</b>                 | <b>-0,3</b> | <b>-1,3</b> | <b>-0,9</b> | <b>1,0</b>                     |
| 87,0         | National  | 96,4         | 95,3         | -1,6                        | -0,3        | -1,6        | -1,2        | 1,0                            |
| 13,0         | International   | 112,5        | 113,2        | 0,1                         | 0,1         | 0,2         | 0,7         | 1,0                            |
| <b>100,0</b> | <b>Transport routier (49.41)</b>                      | <b>104,2</b> | <b>105,3</b> | <b>0,2</b>                  | <b>-0,6</b> | <b>-1,4</b> | <b>1,0</b>  | <b>1,0</b>                     |
| 34,9         | Transport de fret de proximité                        | 102,9        | 107,8        | 1,0                         | -0,4        | -2,7        | 4,8         | 1,0                            |
| 51,7         | Transport de fret interurbain                         | 104,5        | 104,8        | -0,2                        | -0,9        | -0,3        | 0,2         | 1,0                            |
| 13,4         | Transport international                               | 107,9        | 108,7        | 0,1                         | 0,0         | 0,2         | 0,7         | 1,0                            |
|              | <i>Dont transport de :</i>                            |              |              |                             |             |             |             |                                |
| 17,2         | Produits agroalimentaires                             | 103,7        | 106,6        | 0,8                         | -1,1        | -2,1        | 2,8         | 1,0                            |
| 10,3         | Minéraux bruts et matériaux de construction           | 103,6        | 104,6        | 0,0                         | -0,7        | -1,3        | 1,0         | 1,0                            |
| 49,1         | Produits manufacturés                                 | 104,2        | 104,7        | -0,3                        | -0,7        | -0,9        | 0,4         | 1,0                            |
| 8,5          | Location avec chauffeur                               | 106,8        | 107,5        | -0,5                        | 0,3         | 0,1         | 0,7         | 1,0                            |
| <b>100,0</b> | <b>Transport maritime (50.2)</b>                      | <b>78,4</b>  | <b>76,6</b>  | <b>-3,4</b>                 | <b>-1,4</b> | <b>-6,8</b> | <b>-2,3</b> | <b>0,9</b>                     |
| <b>100,0</b> | <b>Transport fluvial (50.4)</b>                       | <b>110,7</b> | <b>111,0</b> | <b>-0,8</b>                 | <b>-0,4</b> | <b>-2,6</b> | <b>0,2</b>  | <b>1,0</b>                     |
| <b>50,4</b>  | <b>National</b>                                       | <b>111,3</b> | <b>110,9</b> | <b>-0,5</b>                 | <b>-0,2</b> | <b>-2,6</b> | <b>-0,3</b> | <b>1,0</b>                     |
|              | <i>Dont transport de :</i>                            |              |              |                             |             |             |             |                                |
| 5,9          | Produits agricoles                                    | 111,3        | 110,9        | -2,6                        | 1,1         | -1,2        | -0,3        | 1,0                            |
| 16,8         | Minéraux bruts et matériaux de construction           | 104,1        | 103,9        | -0,4                        | -0,1        | 0,3         | -0,1        | 1,0                            |
| <b>49,7</b>  | <b>International</b>                                  | <b>104,2</b> | <b>110,3</b> | <b>-3,5</b>                 | <b>-2,0</b> | <b>-2,1</b> | <b>5,8</b>  | <b>1,0</b>                     |
|              | <i>Dont transport de :</i>                            |              |              |                             |             |             |             |                                |
| 12,8         | Produits agricoles                                    | 109,2        | 110,1        | -0,3                        | 2,3         | 2,0         | 0,8         | 1,0                            |
|              | <i>Bassins (1):</i>                                   |              |              |                             |             |             |             |                                |
| 21,0         | Nord-Pas-de-Calais                                    | 98,6         | 98,2         | 0,2                         | 0,4         | -6,0        | -0,4        | 0,9                            |
| 33,3         | Seine   | 101,2        | 100,9        | -0,8                        | -0,3        | -1,5        | -0,3        | 1,0                            |
| <b>100,0</b> | <b>Transport aérien (51.21) (2)</b>                   | <b>118,5</b> | <b>118,1</b> | <b>0,1</b>                  | <b>2,0</b>  | <b>0,9</b>  | <b>-0,4</b> | <b>1,0</b>                     |
| <b>100,0</b> | <b>Entreposage et stockage (52.10)</b>                | <b>104,7</b> | <b>104,7</b> | <b>-0,3</b>                 | <b>0,2</b>  | <b>0,1</b>  | <b>0,0</b>  | <b>1,0</b>                     |
| 20,8         | Frigorifique  | 100,0        | 99,4         | -1,1                        | 0,6         | -0,1        | -0,5        | 1,0                            |
| 79,2         | Non frigorifique                                      | 106,0        | 106,1        | 0,0                         | 0,1         | 0,1         | 0,2         | 1,0                            |
| <b>100,0</b> | <b>Manutention (52.24)</b>                            | <b>105,2</b> | <b>105,1</b> | <b>0,0</b>                  | <b>-0,3</b> | <b>0,7</b>  | <b>-0,1</b> | <b>1,0</b>                     |
| 83,4         | Portuaire   | 106,1        | 106,0        | 0,0                         | -0,2        | 0,7         | -0,1        | 1,0                            |
| 16,6         | Non portuaire   | 100,9        | 100,4        | 0,2                         | -0,4        | 0,4         | -0,5        | 1,0                            |
| <b>100,0</b> | <b>Messagerie, fret express (52.29 A)</b>             | <b>94,9</b>  | <b>95,8</b>  | <b>-0,2</b>                 | <b>0,2</b>  | <b>-0,8</b> | <b>1,0</b>  | <b>1,0</b>                     |
| <b>100,0</b> | <b>Autres services de poste et de courrier (53.2)</b> | <b>96,4</b>  | <b>96,5</b>  | <b>-0,8</b>                 | <b>0,7</b>  | <b>0,7</b>  | <b>0,1</b>  | <b>1,0</b>                     |
| 84,2         | National (3)  | 88,7         | 88,5         | -0,3                        | 0,5         | 0,1         | -0,3        | 1,0                            |
| 15,8         | International (3)                                     | 95,2         | 96,5         | -2,3                        | -0,6        | 2,8         | 1,4         | 1,0                            |

(p) Les données du deuxième trimestre 2015 sont provisoires.

(1) Certains bassins ne figurent pas ici pour des raisons de confidentialité.

(2) Suite à un rebasement au premier trimestre 2010, de nouvelles pondérations sont utilisées à partir du deuxième trimestre 2010 pour le calcul des évolutions trimestrielles ; les séries d'indices de prix ont également été révisées à partir de cette date.

(3) Suite à un rebasement au deuxième trimestre 2009, de nouvelles pondérations sont utilisées à partir du quatrième trimestre 2009 pour le calcul des évolutions trimestrielles.

Sources : SOeS 49.2 (à partir de l'enquête « prix du transport ferroviaire de fret »), 50.2, 52.29 A (à partir de l'enquête « activité de la messagerie ») ; Insee 49.41, 50.4, 51.21, 52.10, 52.24, 53.2.

## Méthodologie

### Source

Les indices de prix des transports de fret, de l'entreposage et des services auxiliaires des transports s'inscrivent dans le dispositif européen d'indices de prix à la production des services aux entreprises régi par le règlement européen des statistiques de court terme (1165/2005 dit « STS »).

### Champ

Le SOeS produit les indices relatifs aux transports de fret ferroviaire (49.2), maritime (50.2) ainsi que l'indice de prix de la messagerie-fret express (52.29A). Les autres indices (49.41, 50.4, 51.21, 52.10, 52.24, 53.2) de cette publication sont réalisés par l'Insee.

### Méthode

La méthodologie relative aux différents indices de prix produits par le SOeS (transport ferroviaire de fret, transport routier de fret, transport maritime de fret, transport fluvial de fret, transport aérien de fret, entreposage, manutention, messagerie-fret express) est disponible sur le site :

[www.statistiques.developpement-durable.gouv.fr](http://www.statistiques.developpement-durable.gouv.fr), rubrique Sources et méthodes / Opérations statistiques et production d'indices / Transports.

### Avertissement sur les séries

Les indices de prix du transport aérien ont été révisés depuis le deuxième trimestre 2010 en raison d'un changement de base. La liste des liaisons aériennes prises en compte et leurs pondérations ont été actualisées (*voir méthode*). Par ailleurs, à cette occasion, suite à une adaptation du système informatique de calcul, les indices de prix du transport routier et du transport fluvial ont également été révisés.

### Diffusion

Les séries des indices de prix sont disponibles :

- pour les transports de fret (routier, fluvial, aérien et maritime), l'entreposage, la manutention et la messagerie-fret express sur le site : [www.statistiques.developpement-durable.gouv.fr](http://www.statistiques.developpement-durable.gouv.fr), rubrique Transports / Entreprises et emploi / Prix
- pour les autres services de poste et de courrier sur le site internet de l'Insee : [www.insee.fr](http://www.insee.fr).
- pour les services aux entreprises dont font partie le transport et l'entreposage sur le site internet d'Eurostat dans la base de données New Cronos : [http://epp.eurostat.ec.europa.eu/portal/page/portal/statistics/search\\_database](http://epp.eurostat.ec.europa.eu/portal/page/portal/statistics/search_database)



## Chiffres & statistiques

### Commissariat général au développement durable

Service de l'observation et des statistiques  
Tour Séquoia  
92055 La Défense cedex  
Mel : diffusion.so.es.cgdd@developpement-durable.gouv.fr

**Directeur de la publication**  
Sylvain MOREAU

ISSN : 2102-6378

© SOeS 2015