

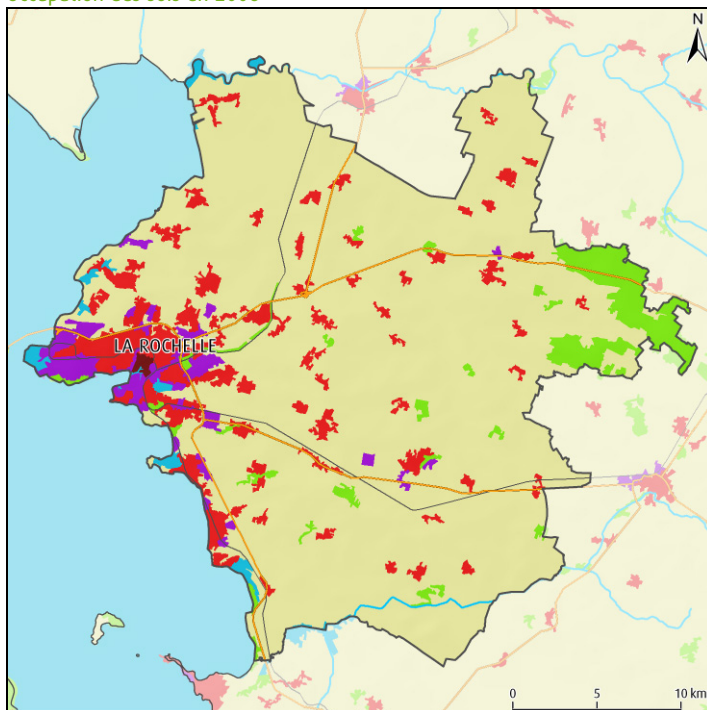
Aire Urbaine de la Rochelle



L'Aire Urbaine de la Rochelle est constituée de 51 communes du département de la Charente-Maritime et s'étend sur une superficie de 759 km².

Présentation de la zone

Occupation des sols en 2006

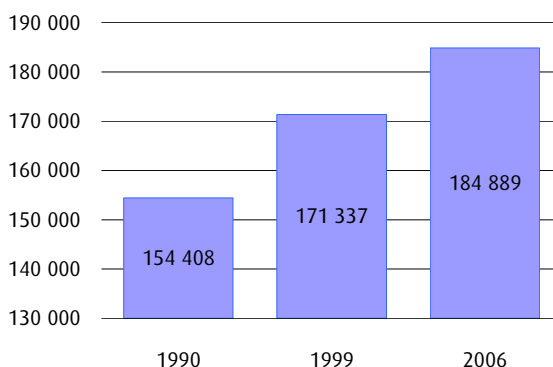


Espaces artificialisés	10,8%
Tissu urbain continu.....	0,1%
Tissu urbain discontinu	7,9%
Autres sols artificialisés.....	2,8%
Terres agricoles	83,3%
Territoires agricoles	
Forêts et milieux semi-naturels	4,8%
Espaces boisés et ouverts	
Milieux aquatiques	1,1%
Zones humides et surfaces en eau	

- Aire Urbaine
- Réseau routier
- Voie ferrée
- Réseau hydrographique

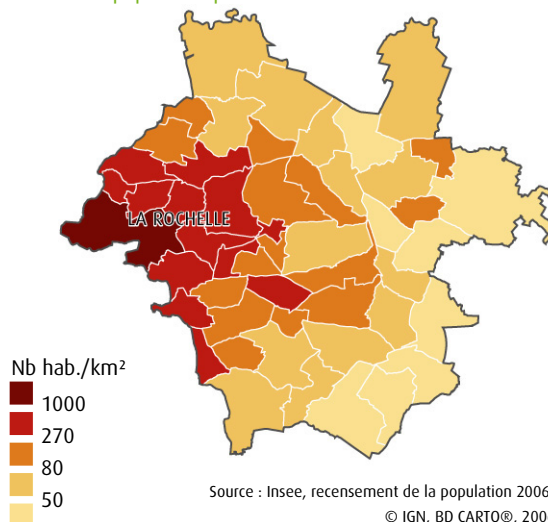
Source : UE-SOeS, CORINE Land Cover, 2006 - © IGN, ROUTE 500®, 2008 - © IGN, BD CARTO®, 2006.

Population par année de recensement



Source : Insee, recensements de la population, 1990 & 1999 & 2006.

Densité de population par commune en 2006



Source : Insee, recensement de la population 2006 - © IGN, BD CARTO®, 2006.



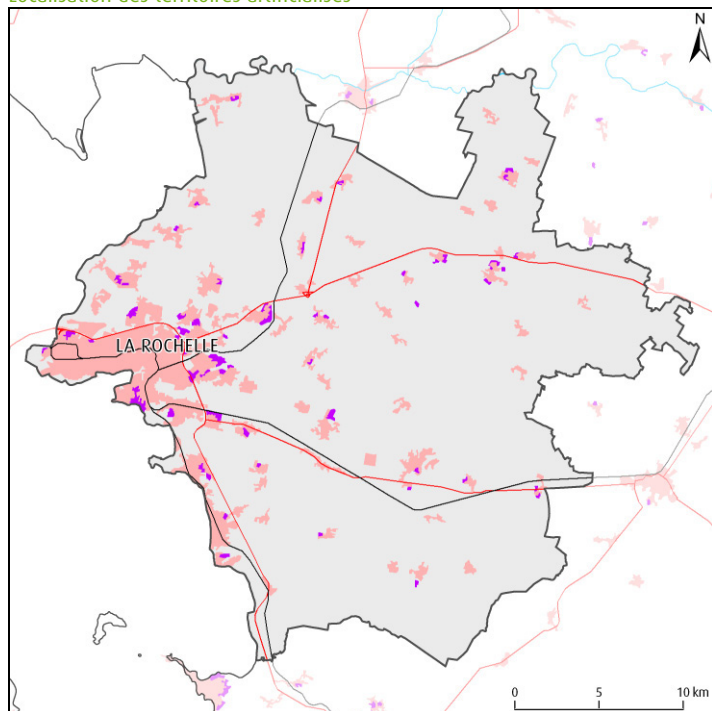
Liberté • Égalité • Fraternité
RÉPUBLIQUE FRANÇAISE



Ministère
de l'Écologie,
de l'Énergie,
du Développement
durable
et de la Mer

Evolution de l'artificialisation entre 1990 et 2006

Localisation des territoires artificialisés

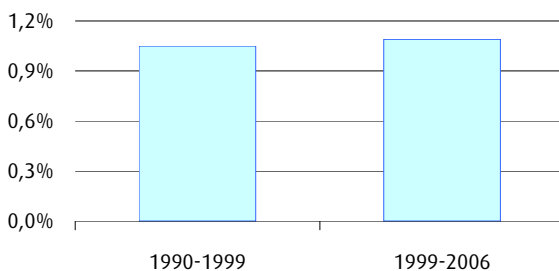


■ Espace artificialisé en 2006
 ■ Progression de l'artificialisation entre 1990 et 2006

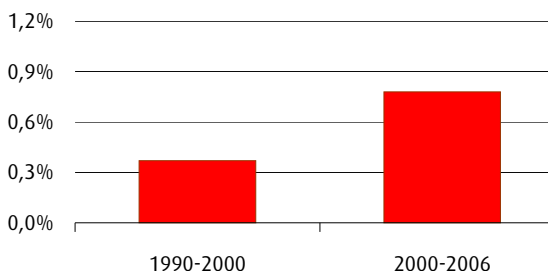
□ Aire Urbaine
 — Réseau routier
 — Voie ferrée
 — Cours d'eau principal

Source : UE-50eS, CORINE Land Cover, 2000 & 2006 - © IGN, ROUTE 500®, 2008 - © IGN, BD CARTO®, 2006. Traitements : 50eS, 2010.

Taux d'évolution annuel de la population



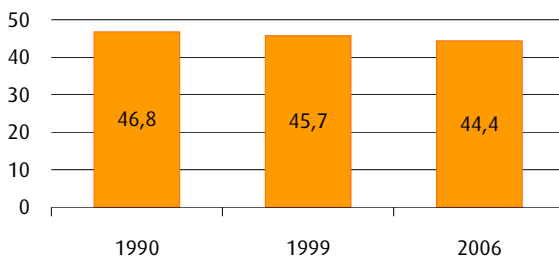
Taux d'évolution annuel des territoires artificialisés



Détails de l'évolution de l'occupation des sols

Types d'occupation des sols	Taux d'évolution annuel entre 1990 et 2000	Taux d'évolution annuel entre 2000 et 2006
Territoires artificialisés	0,37%	0,78%
Tissu urbain continu	0,00%	0,00%
Tissu urbain discontinu	0,12%	0,67%
Zones industrielles ou commerciales	1,89%	0,94%
Réseaux de communication	0,00%	0,24%
Mines, décharges et chantiers	0,00%	0,00%
Espaces verts artificialisés, non agricoles	0,00%	0,00%
Territoires non artificialisés	-0,04%	-0,09%
Territoires agricoles	-0,04%	-0,10%
Forêts et milieux semi-naturels	-0,07%	0,00%
Milieux aquatiques	0,00%	-0,12%

Superficie des territoires artificialisés pour 1000 habitants (ha)



Source : UE-50eS, CORINE Land Cover, 1990 & 2000 & 2006 - Insee, recensements de la population, 1990 & 1999 & 2006. Traitements : 50eS, 2010.

Ressources, territoires et habitats
 Développement durable
 Énergie et climat
 Prévention des risques
 Infrastructures, transports et mer

Présent pour l'avenir