

1.5 Le prix du bois augmente fortement en 2022

1.5.1 PRIX DES IMPORTATIONS ET EXPORTATIONS

En 2022, les prix moyens à l'importation et à l'exportation du bois-énergie s'élèvent respectivement à 69 €/MWh et 35 €/MWh (figure 1.5.1.1). L'écart entre les prix moyens à l'importation et à l'exportation résulte notamment d'une part plus importante de granulés de bois, plus coûteux que les autres catégories de bois-énergie, dans les importations (cf. 2.3.4).

Les prix moyens à l'importation du bois-énergie ont augmenté de 71 %. Si tous les types de bois-énergie ont

vu leurs prix moyens à l'importation augmenter, ce sont les granulés qui contribuent le plus à la hausse (+ 72 %, à 72 €/MWh). Les prix moyens à l'exportation ont augmenté de 44 % du fait d'une hausse des prix du bois de chauffage et des sciures et déchets agglomérés, qui représentent 83 % des exportations, alors qu'ils étaient stables auparavant. Le prix à l'exportation des granulés a, quant à lui, augmenté de 80 % du fait des tensions d'approvisionnement sur le marché national (figure 1.5.1.2).

Figure 1.5.1.1 : prix moyens du bois-énergie à l'importation et à l'exportation

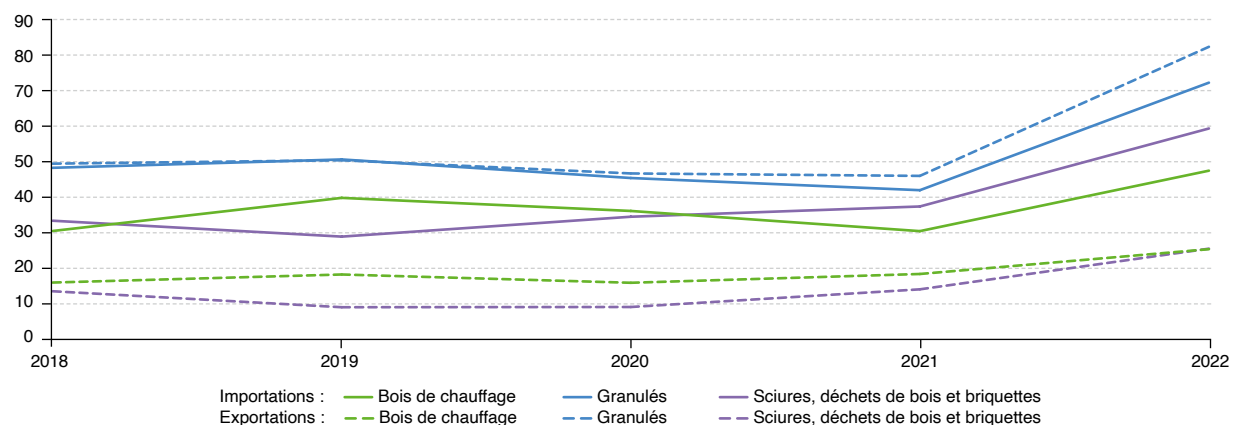
En €/MWh

		2018	2019	2020	2021	2022
Importations	Bois de chauffage	30	40	36	30	47
	Granulés	48	51	45	42	72
	Sciures, déchets de bois et briquettes	33	29	34	37	59
	Total pondéré	40	45	42	40	69
Exportations	Bois de chauffage	16	18	16	18	25
	Granulés	49	50	47	46	82
	Sciures, déchets de bois et briquettes	14	9	9	14	26
	Total pondéré	27	24	21	24	35

Source : SDES, Bilan de l'énergie, d'après DGDDI

Figure 1.5.1.2 : prix moyens du bois-énergie par combustible à l'importation et à l'exportation

En €/MWh



Source : SDES, Bilan de l'énergie, d'après DGDDI

1.5.2 PRIX POUR LE RÉSIDENTIEL

Le prix du bois-énergie consommé par les ménages présente une forte hétérogénéité, avec différents types de bois utilisés sous différentes formes. Leur observation est par ailleurs difficile compte tenu de l'importance du marché informel.

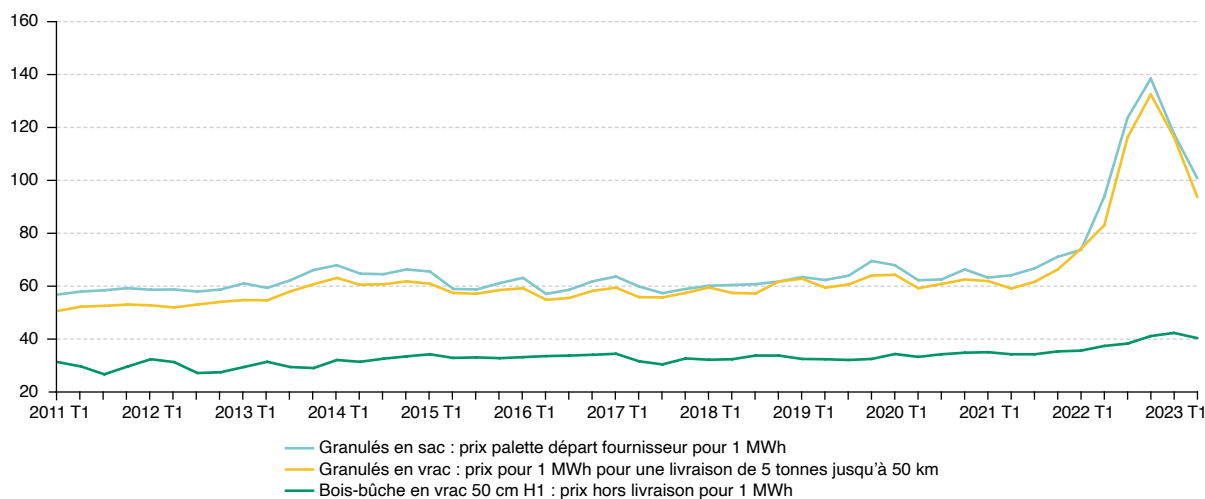
Les bûches représentent encore l'essentiel des achats des particuliers en bois de chauffage. Au sein des circuits commerciaux, le prix moyen TTC de la bûche de 50 cm (humidité < 20 % et livraison non comprise), qui est la plus courante, s'élève à 38 €/MWh en 2022, en hausse de 10 % par rapport à 2020 (figure 1.5.2.1). Les granulés de bois se développent, quant à eux, rapidement. D'utilisation plus aisée que les bûches, ils sont aussi plus chers que ces dernières. En moyenne sur l'année 2022, le prix des granulés en vrac (livraison comprise) s'élève ainsi à 101 €/MWh, en augmentation de 63 %, et celui des granulés en sac (prix d'une palette départ fournisseur) à 107 €/MWh, en augmentation de 62 %. Cette augmentation des prix est liée à plusieurs facteurs. Du côté de l'offre, l'augmentation des

coûts de production liés à la crise de l'énergie, notamment du prix de fabrication de la sciure de bois, a conduit les producteurs à répercuter la hausse des coûts sur les consommateurs. Du côté de la demande, la crise énergétique, l'augmentation des prix des énergies fossiles ainsi que les incitations réglementaires (interdiction des ventes de chaudières au fioul en 2022, aides à la rénovation, etc.) ont conduit à des reports d'usage sur des énergies à plus bas coût, comme le bois-énergie, et à une hausse des ventes d'appareils de chauffage au bois. Les prix varient par ailleurs nettement au cours de l'année, notamment ceux des granulés, le maximum étant généralement atteint au cours de l'hiver. Au quatrième trimestre 2022, les prix des granulés en sac atteignent ainsi 138 €/MWh.

Au cours des deux premiers trimestres de 2023, les prix des granulés diminuent par rapport à la fin d'année 2022 mais restent élevés. Ils atteignent 94 €/MWh pour les granulés en vrac et 101 €/MWh pour les granulés en sac au deuxième trimestre 2023.

Figure 1.5.2.1 : prix TTC du bois-énergie : circuits commerciaux

En €/MWh



Source : SDES, Bilan de l'énergie, d'après enquête CEEB-Insee-Agreste

Beaucoup de ménages s'approvisionnent toutefois en bois sur le marché informel, à des prix pouvant être inférieurs à ceux des circuits commerciaux. Le prix moyen du bois-énergie acheté par les ménages, tous marchés confondus (formel et informel), s'élèverait à 47 €/MWh en 2022, contre

31 €/MWh en 2013. Cette hausse résulte notamment du poids croissant des granulés, achetés majoritairement dans les circuits commerciaux, dans la consommation des ménages en bois-énergie.

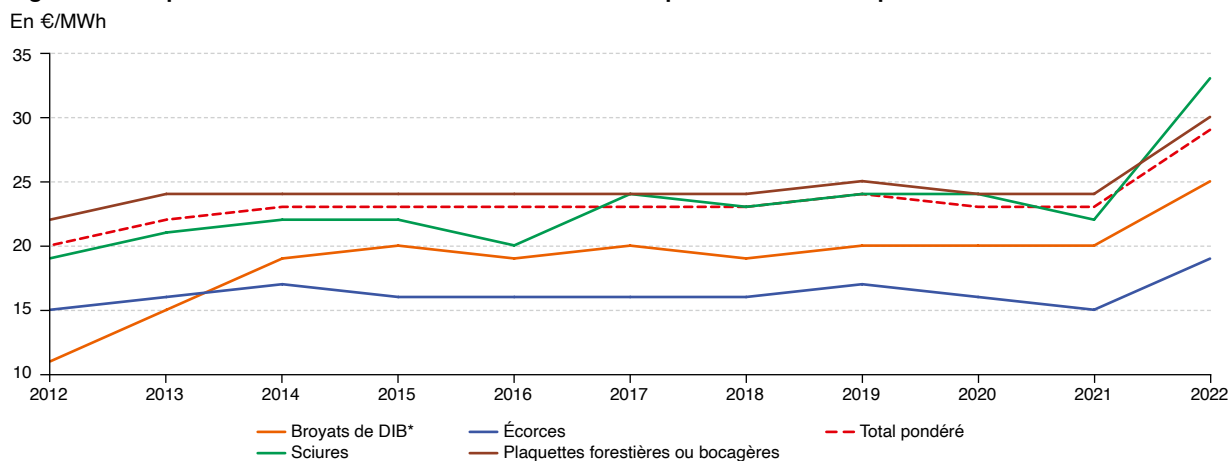
partie 1 : les prix de l'énergie

1.5.3 PRIX POUR LES PROFESSIONNELS

Le prix moyen des combustibles bois pour les professionnels, livraison comprise, atteint 29 €/MWh en 2022 (figure 1.5.3.1). Alors qu'il était plutôt stable par le passé, il augmente de 25 % sur un an. Ce prix moyen masque toutefois une forte

hétérogénéité. En effet, différents types de combustibles bois (produits forestiers, produits connexes de l'industrie du bois, bois de récupération) avec des caractéristiques très différentes sont utilisés dans les chaufferies industrielles et collectives. De façon générale, plus le combustible est calibré et sec, plus son prix est élevé.

Figure 1.5.3.1 : prix HTVA des combustibles bois avec livraison pour les chaufferies professionnelles



* DIB = déchets industriels banals.

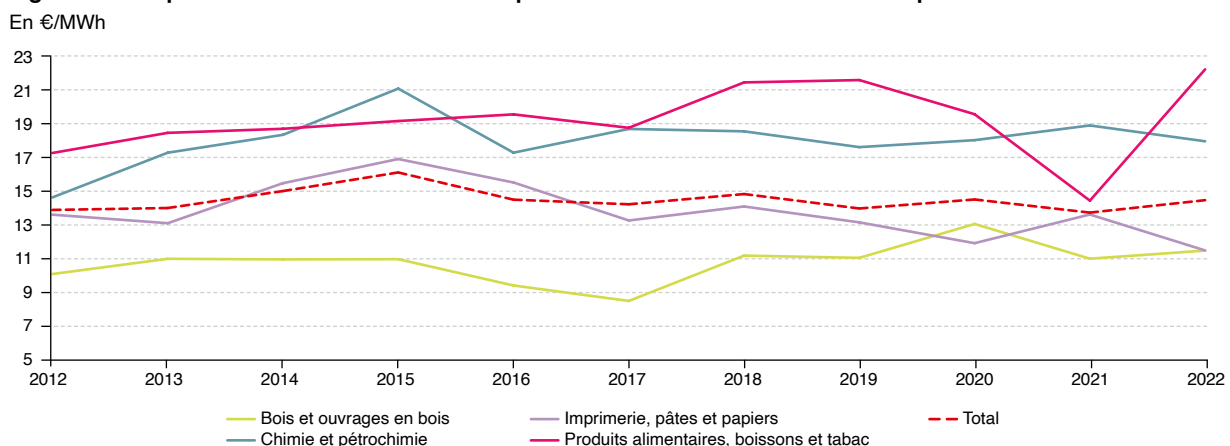
Note : indice pondéré calculé sur la base de la contribution des différents combustibles à la production thermique (projets Fonds chaleur) : plaquettes 71,5 %, broyats 11,4 %, sciures 11,3 %, écorces 5,8 %.

Source : Ademe, enquête Basic 2000 pour 2012, estimation CODA Stratégies à partir du CEEB pour 2013-2022

Dans le secteur de l'industrie, le prix moyen du bois-énergie est plus faible que dans les chaufferies professionnelles. Il atteint 14 €/MWh en 2022. Il existe toutefois des disparités entre secteurs d'activité de l'industrie manufacturière. Le prix moyen des achats de bois à usage

énergétique dans le secteur des produits alimentaires, boissons et tabac est ainsi supérieur de 91 % (22 €/MWh en 2022) à celui du bois et ouvrages en bois (12 €/MWh en 2022) - (figure 1.5.3.2).

Figure 1.5.3.2 : prix HTVA des combustibles bois pour les établissements industriels de plus de 20 salariés



Note : les quatre secteurs représentés sur ce graphique représentent près de 90 % de la consommation et des dépenses des établissements industriels en bois-énergie en 2022.

Source : SDES, Bilan de l'énergie, d'après Insee-EACEI