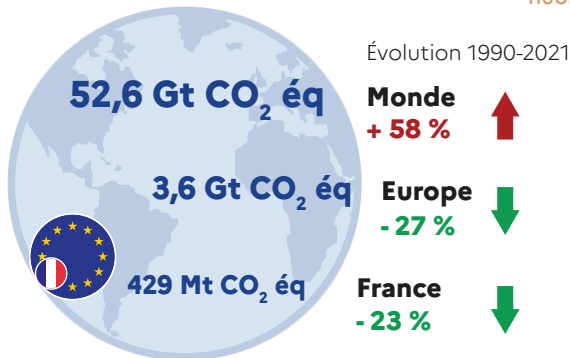
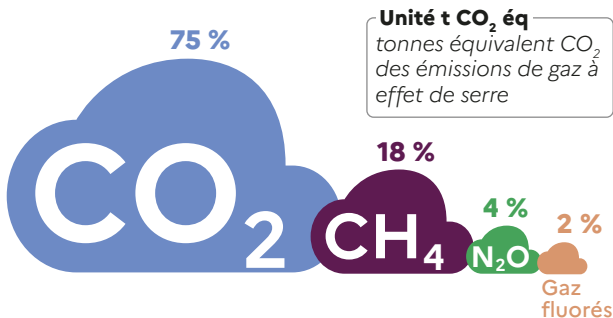


# Données clés

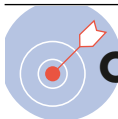


# Émissions de gaz à effet de serre\* en 2021



\* Hors UTCATF : utilisation des terres, changement d'affectation des terres et foresterie

Source : EDGAR



# Objectifs climatiques



## limiter la hausse des températures



1850-1900 / 2100

↓ **< + 2° C**

Accord de Paris



1850-1900 /  
2013-2022

↑ **+ 1,1° C**



## Réduire les émissions de gaz à effet de serre\*



1990 - 2030

↓ **- 55 %**



1990-2021

↓ **- 30 %**



1990 - 2030

↓ **- 40 %**



1990-2021

↓ **- 24 %**

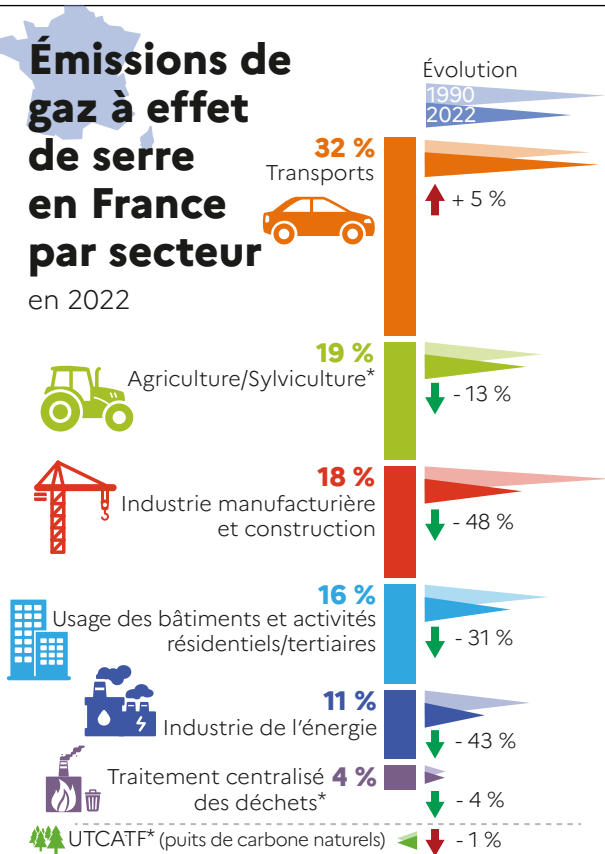
en cours de révision pour  
tenir compte du nouvel  
objectif européen

\* UTCATF inclus

Source : AEE

# Émissions de gaz à effet de serre en France par secteur en 2022


en 2022




\* Les valeurs 2021 sont utilisées pour 2022

Source : Secten, Citepa

# Empreinte carbone des Français en 2019


 **9,3 t**  
par habitant

 **50 %**  
de l'empreinte carbone est  
associée aux importations


 **32 %**  
Déplacements

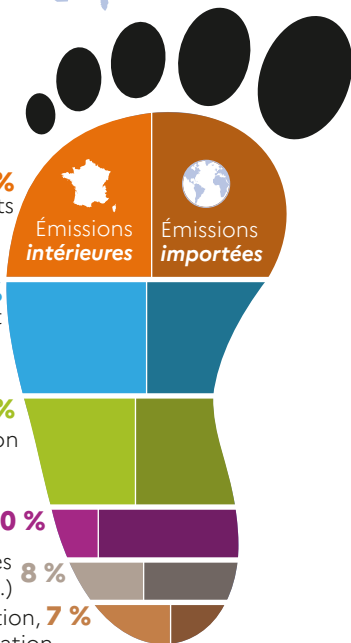
 **22 %**  
Habitat

 **21 %**  
Alimentation

 Équipements **10 %**

Autres services  
(sports, loisirs...) **8 %**

 Administration, **7 %**  
santé, éducation...

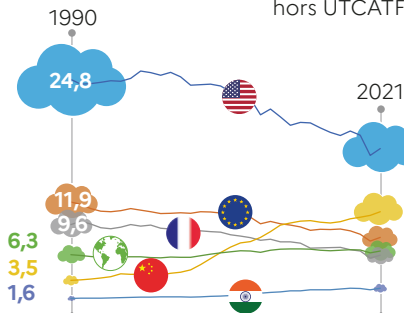


Source : SDES

# Comparaisons internationales

## Émissions de GES par habitant

hors UTCATF

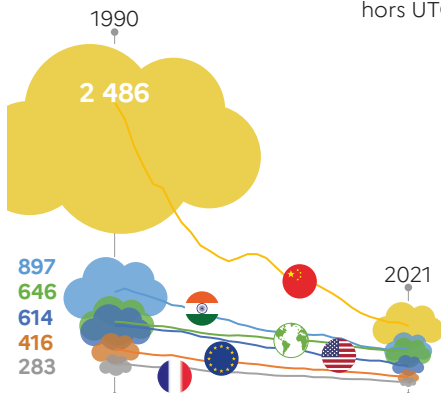


**GES /** 

tonnes équivalent  
CO<sub>2</sub> par habitant

## Émissions de GES rapportées au PIB

hors UTCATF



**GES / €**

tonnes équivalent  
CO<sub>2</sub> par million  
de \$ 2017 ppa

Sources : SDES, d'après EDGAR ; Banque mondiale