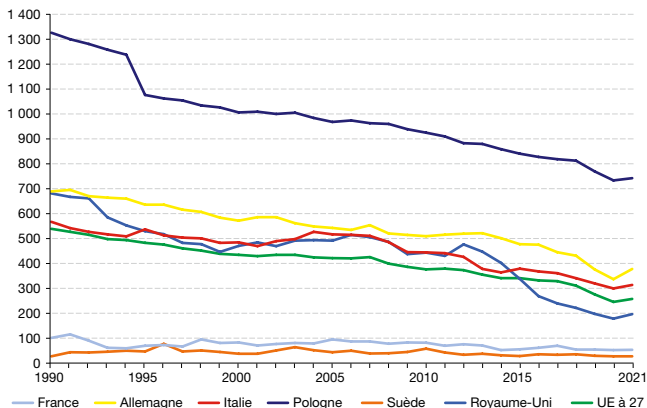


## Focus sectoriels : électricité, transports et UTCATF

### ÉMISSIONS DE CO<sub>2</sub> POUR PRODUIRE 1 kWh D'ÉLECTRICITÉ DANS L'UE

En g CO<sub>2</sub>/kWh



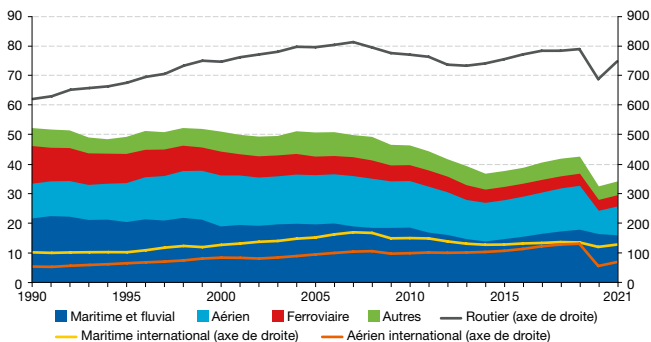
Note : la cogénération et l'autoproduction sont incluses.

Source : SDES, d'après AIE, 2023

Depuis 1990, les émissions de CO<sub>2</sub> pour la production d'1 kWh d'électricité ont baissé de 51,4 % dans l'Union européenne, pour s'établir à 264 g CO<sub>2</sub>/kWh en 2021. Même si cette tendance se retrouve dans presque tous les pays de l'UE, les niveaux d'émissions sont très variables entre eux. Les émissions sont élevées dans les pays où la filière charbon est encore importante, comme l'Allemagne (384 g CO<sub>2</sub>/kWh) ou, encore plus, la Pologne (748 g CO<sub>2</sub>/kWh). À l'inverse, elles sont plus faibles dans les pays ayant développé les énergies nucléaire et/ou renouvelables, comme la France (principalement du nucléaire, 60 g CO<sub>2</sub>/kWh) ou la Suède (principalement des énergies renouvelables, 34 g CO<sub>2</sub>/kWh).

## ÉMISSIONS DE GES DES TRANSPORTS DANS L'UE À 27

En Mt CO<sub>2</sub> éq



Note : les émissions des transports internationaux (y compris entre deux pays de l'UE à 27) maritimes et aériens sont exclues des totaux présentés en p. 44.

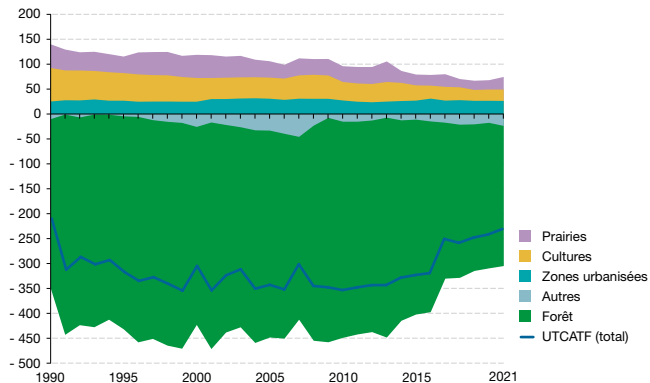
Source : Format CCNUCC – AEE, 2023

Les émissions de GES liées aux transports ont augmenté de 16,3 % entre 1990 et 2021 (hors transport international). Cette croissance s'explique par celle du trafic routier. Les émissions causées par ce mode augmentent de 20,6 % sur la même période alors que celles liées aux autres modes diminuent (- 26,5 % pour le maritime et le fluvial, - 17 % pour l'aérien, - 70,8 % pour le ferroviaire). La majorité des pays membres ont vu leurs émissions liées aux transports augmenter, mais de manière très inégale, par exemple + 229,5 % pour la Pologne, + 113,7 % pour l'Irlande, + 45,8 % pour l'Espagne. D'autres pays, comme la France et l'Italie, stagnent, et quelques-uns diminuent, notamment l'Allemagne (- 10,2 %) et la Suède (- 23 %).

En intégrant le transport international, l'augmentation des émissions de GES liées aux transports entre 1990 et 2021 atteint 18,4 %, les émissions du trafic aérien et maritime international ayant augmenté plus rapidement que celles liées au transport domestique : + 28,9 % pour l'aérien et + 26,4 % pour le maritime.

### ÉMISSIONS DE GES DUES À L'UTCATF DANS L'UE À 27

En Mt CO<sub>2</sub> éq



Source : Format CCNUCC – AEE, 2023

Le total des émissions liées à l'utilisation des terres, au changement d'affectation des terres et à la foresterie (UTCATF) est négatif dans l'Union européenne, ce qui signifie que l'UTCATF piège plus de GES qu'elle n'en émet. Ce résultat est principalement dû à la croissance des forêts, tandis que l'urbanisation des terres et la mise en culture de prairies contribuent à accroître les émissions.

