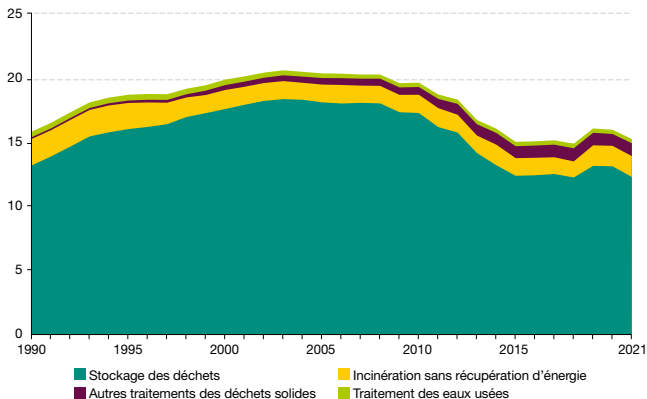


# Émissions de GES dues au traitement centralisé des déchets

## ÉMISSIONS DE GES DUES À LA GESTION DES DÉCHETS EN FRANCE

En Mt CO<sub>2</sub> éq



Note : non compris l'incinération des déchets avec récupération d'énergie (incluse dans « Industrie de l'énergie »). Le Citepa ne réalise pas d'estimations provisoires pour les déchets ; les données s'arrêtent donc à 2021.

Source : Format Secten – Citepa, 2023

La gestion des déchets émet principalement du méthane lors de la décomposition des déchets en décharge. Après une période de hausse dans les années 1990, les émissions du secteur sont en baisse depuis le milieu des années 2000 en France (- 25,2 % entre 2005 et 2021).