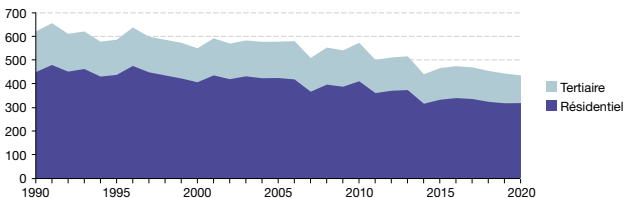


Émissions de GES du résidentiel et du tertiaire

ÉMISSIONS DE GES DU RÉSIDENTIEL ET DU TERTIAIRE DANS L'UE À 27

En Mt CO₂ éq

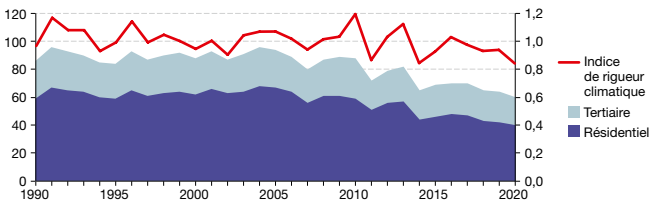


Source : AEE, 2022

ÉMISSIONS DE GES DU RÉSIDENTIEL ET DU TERTIAIRE EN FRANCE

En Mt CO₂ éq

Indice base 1



Note : l'indice de rigueur climatique est le rapport entre un indicateur de climat observé et un indicateur de climat de référence. Plus il est élevé, plus l'hiver est froid.

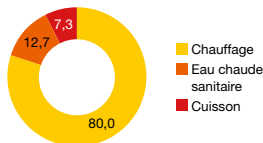
Sources : AEE, 2022 ; SDES, d'après Météo-France

Les émissions du résidentiel et du tertiaire dépendent beaucoup des conditions climatiques. En 2020, sous l'effet conjugué d'un hiver particulièrement doux et des restrictions d'activité liées à la crise sanitaire, les émissions en France ont baissé de 32,3 % dans le résidentiel et de 25,6 % dans le tertiaire, par rapport à 1990.

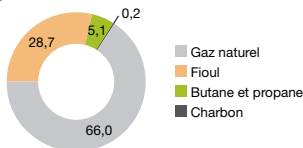
RÉPARTITION DES ÉMISSIONS DE CO₂ LIÉES AUX BÂTIMENTS RÉSIDENTIELS EN FRANCE

En %

Répartition des émissions du résidentiel en 2020 par poste



Répartition des émissions du résidentiel en 2020 par combustible



Note : ne sont prises en compte que les émissions de CO₂ dues à la combustion d'énergies fossiles.

Le contenu carbone de l'électricité et de la chaleur achetée à des réseaux n'est pas pris en compte.

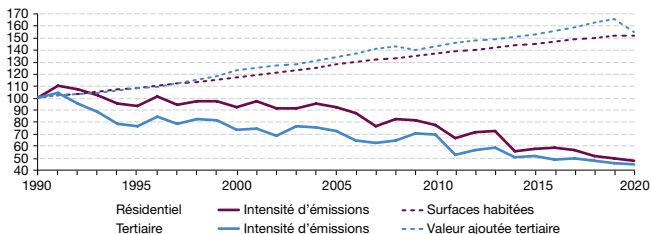
Les émissions des activités de construction des bâtiments sont comptabilisées dans la catégorie « Industrie manufacturière et construction » (voir p. 54).

Source : SDES, d'après Ceren, 2021

Le chauffage reste le principal poste émetteur de CO₂ en 2020 (80 % du total). Le gaz naturel représente 66 % des émissions de CO₂ des bâtiments résidentiels, loin devant le fioul (29 %), bien que ce dernier soit plus émetteur par unité d'énergie (voir p. 96). Le charbon a quasiment disparu des combustibles du résidentiel.

INTENSITÉ D'ÉMISSIONS DE CO₂ DU RÉSIDENTIEL ET DU TERTIAIRE EN FRANCE

Indice base 100 en 1990



Note : les émissions du tertiaire sont rapportées à la valeur ajoutée de la branche tertiaire (hors transports), tandis que celles du résidentiel sont rapportées au nombre de m² habités.

Sources : SDES, Comptes du logement ; Insee ; Citepa, Secten, 2022