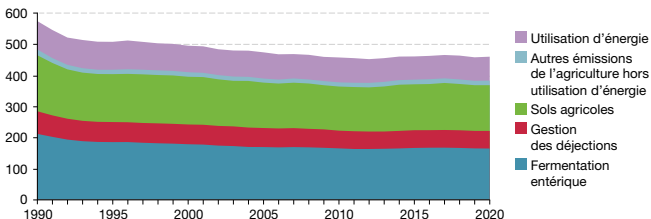


# Émissions de GES liées à l'agriculture, la foresterie et l'affectation des terres

## ÉMISSIONS DE GES DE L'AGRICULTURE DANS L'UE À 27

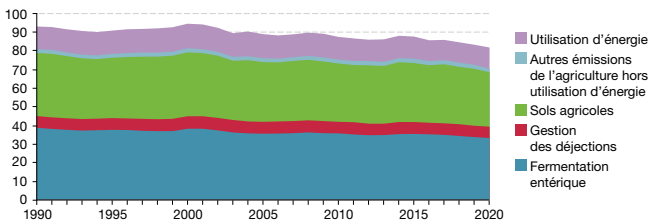
En Mt CO<sub>2</sub> éq



Source : AEE, 2022

## ÉMISSIONS DE GES DANS L'AGRICULTURE EN FRANCE

En Mt CO<sub>2</sub> éq

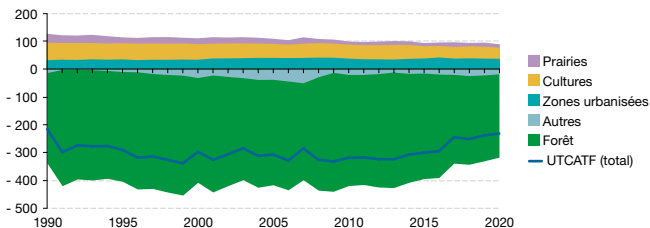


Source : AEE, 2022

L'agriculture se distingue des autres secteurs par la faible part d'émissions dues à la combustion d'énergie. Les sources principales d'émissions sont le méthane (CH<sub>4</sub>), principalement émis par les animaux (fermentation entérique), et le N<sub>2</sub>O, lié à la transformation de produits azotés (sols agricoles : engrais, fumier, lisier...).

### ÉMISSIONS DE GES DUES À L'UTCATF DANS L'UE À 27

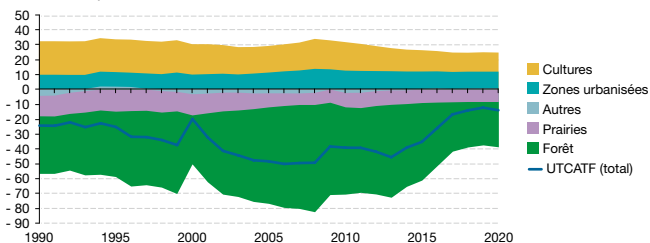
En Mt CO<sub>2</sub> éq



Source : AEE, 2022

### ÉMISSIONS DE GES DUES À L'UTCATF EN FRANCE

En Mt CO<sub>2</sub> éq



Source : AEE, 2022

Le total des émissions liées à l'utilisation des terres, au changement d'affectation des terres et à la foresterie (UTCATF) est négatif aussi bien dans l'UE qu'en France. Cela signifie que l'UTCATF piège plus de GES qu'elle n'en émet. Cela est principalement dû à la croissance des forêts, tandis que l'urbanisation des terres et la mise en culture de prairies contribuent à accroître les émissions. Néanmoins, l'ampleur de l'absorption de CO<sub>2</sub> par les forêts en France depuis 2015 a été revue à la baisse par rapport aux estimations des années précédentes.