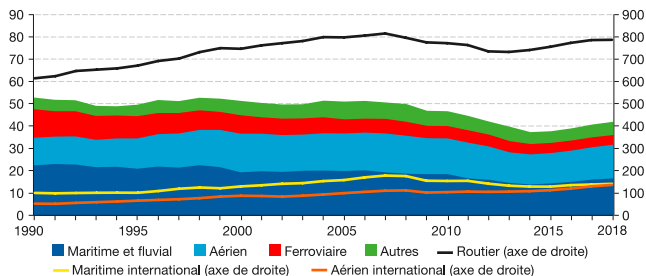


Émissions de GES des transports

ÉMISSIONS DE GES DES TRANSPORTS DANS L'UE À 27

En Mt CO₂ éq

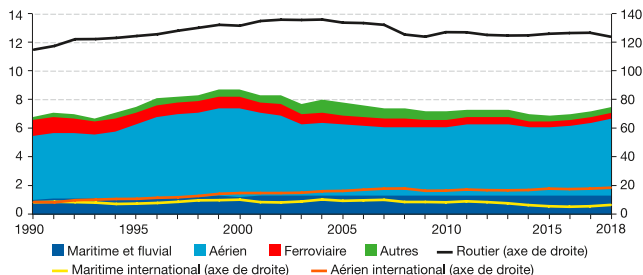


Note : les émissions des transports internationaux (y compris entre deux pays de l'UE à 27) maritimes et aériens sont exclues des totaux présentés en p. 40.

Source : AEE, 2020

ÉMISSIONS DE GES DES TRANSPORTS EN FRANCE

En Mt CO₂ éq

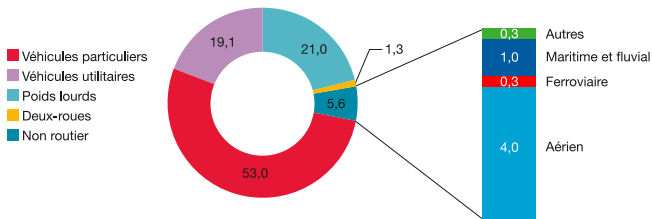


Note : les émissions des transports internationaux maritimes et aériens sont exclues des totaux présentés en p. 42.

Source : AEE, 2020

RÉPARTITION DES ÉMISSIONS DE GES DES TRANSPORTS EN FRANCE EN 2018

En %

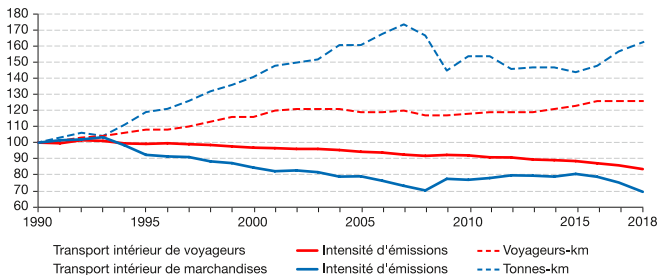


Note : les émissions des transports internationaux aériens et maritimes sont exclues de cette répartition. Elles représentent respectivement 13,6 % et 4,8 % du total considéré ici.

Source : AEE, 2020

INTENSITÉ D'ÉMISSIONS DE GES DES TRANSPORTS ROUTIERS EN FRANCE

Indice base 100 en 1990



Note : les indicateurs utilisés pour le transport de voyageurs et de marchandises sont respectivement les émissions de GES par voyageur-km transporté et les émissions de GES par tonne-km transportée. Champ : transport routier en France métropolitaine.

Sources : SDES, Comptes des transports ; Citepa, Secten, 2020