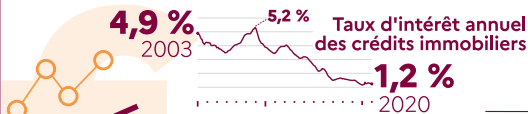
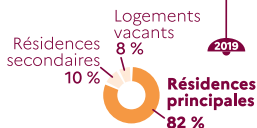


Données clés



Le parc du logement

37,2 millions de logements



x 2,4

Augmentation du prix moyen des logements anciens.

1 067 000 en 2019

Depuis 2016, le nombre de transactions par an de logements anciens connaît des records.

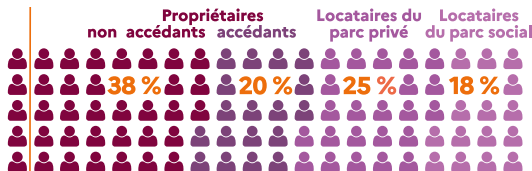


Les habitants

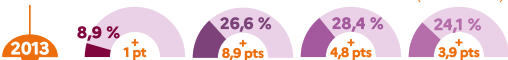


30,4 millions de ménages

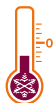
2021



Taux d'effort et évolution sur 12 ans (2001-2013)



Les ménages consacrent **18,3 %** de leur revenu à leur habitation principale.



19 % des ménages souffrent du froid dans leur logement. **2013**



9 % des individus ont été privés durablement dans leur vie, de logement personnel. **2013**



10 % des ménages vivent dans un logement surpeuplé.

2019

154 000 places d'hébergement d'urgence (dispositifs d'État).



L'environnement



Évolution de la construction entre 2007 et 2017

