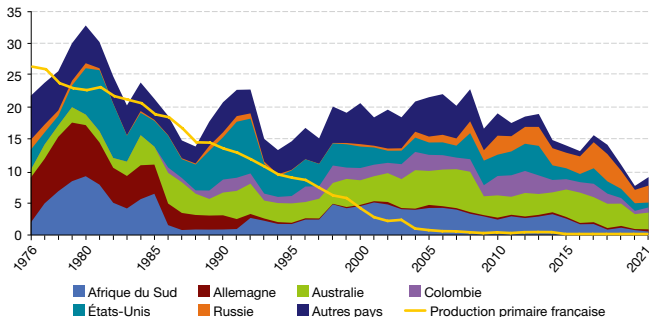


Charbon

IMPORTATIONS DE CHARBON¹ PAR PAYS D'ORIGINE ET PRODUCTION PRIMAIRE FRANÇAISE

TOTAL : 9,1 Mt en 2021, soit 69,9 TWh

En Mt



¹ Houille, lignite, coke, agglomérés et briquettes de lignite.

Notes : l'Allemagne comprend l'ex-RDA depuis 1991.

À partir de 2011, il s'agit des importations nettes des réexportations pour le charbon primaire.

Champ : jusqu'à l'année 2010 incluse, le périmètre géographique est la France métropolitaine.

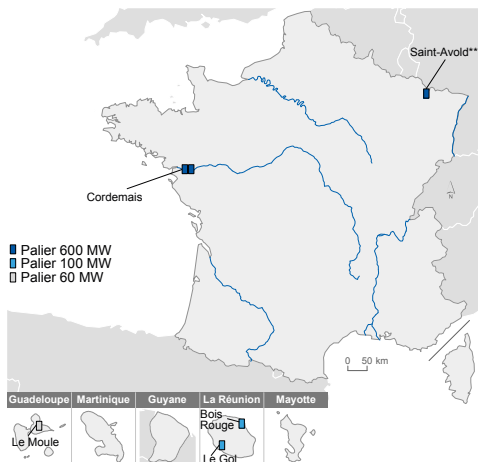
À partir de 2011, il inclut en outre les cinq DROM.

Source : SDES, Bilan énergétique de la France

En 2021, les importations de charbon rebondissent (+ 18 %), du fait de la reprise de l'activité économique, en particulier dans la sidérurgie. Elles avaient chuté de 30 % en 2020. À 9,1 Mt, soit 69,9 TWh, elles restent cependant à un niveau faible, nettement inférieur au niveau d'avant la crise sanitaire. Les principaux pays fournisseurs restent inchangés depuis plusieurs années. L'Australie et la Russie restent en tête, avec chacune plus de 2,5 Mt, et ensemble, représentent 58 % des importations totales. Elles sont suivies par la Colombie (0,8 Mt), les États-Unis (0,8 Mt) et l'Afrique du Sud (0,5 Mt).

LES CENTRALES THERMIQUES AU CHARBON EN FRANCE*

Situation au 31 décembre 2021



* Capacité totale : 2 084 MW en décembre 2021.

** Installation provisoirement fermée fin mars 2022.

Source : SDES, d'après EDF, GazelEnergie, Albioma

Fin décembre 2021, seules trois unités de production, réparties sur deux sites, sont encore actives en métropole à la suite de la fermeture, fin mars 2021, des sites du Havre et de Provence. L'unité de Saint-Avold, encore active fin 2021, a depuis été provisoirement arrêtée (au printemps 2022).

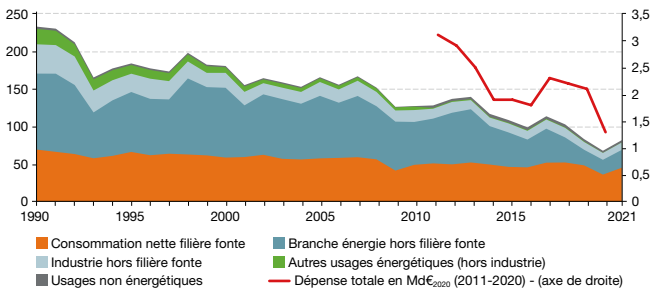
Trois centrales thermiques au charbon subsistent par ailleurs en outre-mer. Outre le charbon, ces centrales utilisent également un combustible renouvelable issu de la canne à sucre, la bagasse, durant la campagne sucrière. Leur conversion en centrales 100 % renouvelables (bagasse-biomasse) est en cours.

CONSOMMATION PRIMAIRE DE CHARBON PAR SECTEUR ET DÉPENSE TOTALE DE CHARBON

TOTAL : 83,0 TWh en 2021 (donnée corrigée des variations climatiques)

En TWh (données corrigées des variations climatiques)

En Md€₂₀₂₀



Notes : un opérateur a révisé fortement à la hausse ses productions de gaz dérivés, entraînant une rupture de série entre 2016 et 2017. Par ailleurs, à partir de 2017, les pertes, auparavant incluses dans l'écart statistique, sont intégrées à la consommation de la filière fonte.

La somme des consommations des différentes branches représentées sur le graphique peut différer légèrement de la consommation primaire totale, cette dernière intégrant un écart statistique.

Champ : jusqu'à l'année 2010 incluse, le périmètre géographique est la France métropolitaine.

À partir de 2011, il inclut en outre les cinq DROM.

Source : SDES, Bilan énergétique de la France

Après une forte chute en 2020 (- 25,2 %), liée à la baisse d'activité dans l'industrie, la consommation primaire de charbon en France rebondit nettement en 2021 (+ 28,4 %, à 83,0 TWh) : l'allègement progressif des restrictions sanitaires et la reprise de l'économie ont encouragé ce rebond. La consommation primaire de charbon est néanmoins tendanciellement orientée à la baisse, les autres formes d'énergie s'y substituant progressivement dans la plupart des secteurs. La consommation des centrales thermiques à charbon, en particulier, a fortement diminué. Les principaux secteurs consommateurs en 2021 sont la filière fonte (54 % du total), la production d'électricité et de chaleur (28 %) et l'industrie manufacturière hors hauts-fourneaux (12 %).

La dépense totale en charbon s'élève à 1,3 Md€ en 2020. Les hauts-fourneaux, qui consomment majoritairement du coke (charbon dérivé plus onéreux), concentrent, à eux seuls, 62 % de cette dépense.