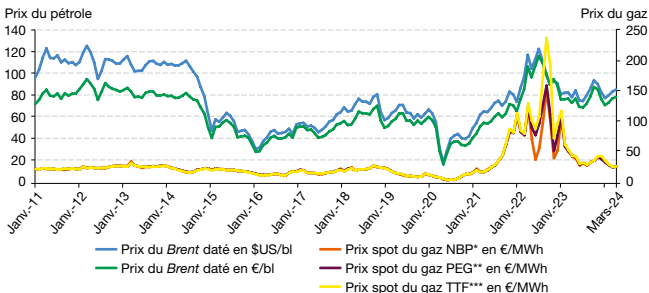


# Prix de l'énergie

## COURS MENSUELS DU PÉTROLE ET DU GAZ SUR LES MARCHÉS

En \$ et € courants



\* NBP = National Balancing Point (Londres).

\*\* PEG = Point d'échange gaz (France).

\*\*\* TTF = Transfer Title Facility (Pays-Bas).

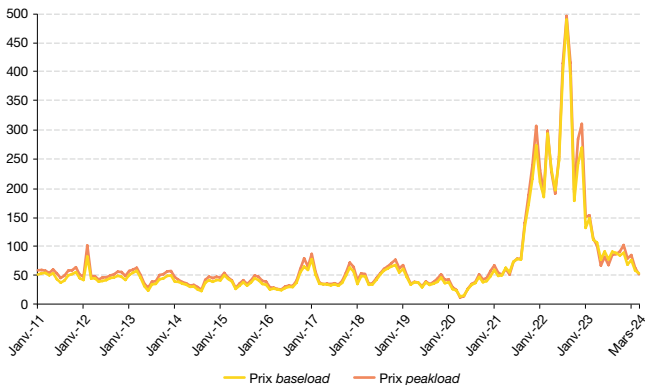
Sources : DGEC ; Reuters

Après avoir nettement augmenté en 2022 en raison de la reprise économique et des tensions géopolitiques, le cours du *Brent* fluctue depuis la fin de l'année 2022 à un niveau haut, supérieur à celui enregistré en octobre 2018. Calculé en moyenne sur l'année 2023, le cours du *Brent* s'établit à 76,3 € le baril (82,5 \$), en baisse de 20 % par rapport à 2022.

Les prix spot du gaz sur les marchés européens qui avaient bondi en 2022 se replient fortement en raison d'un afflux de gaz naturel liquéfié, de la modération de la consommation et d'un niveau élevé des stocks. En outre, les divergences en Europe se résorbent du fait notamment de la mise en service de nouvelles capacités d'importation dans l'Est de l'Europe et d'une fluidité retrouvée des échanges. Le prix spot en France (PEG) s'élève à 39,2 €/MWh PCS (pouvoir calorifique supérieur, voir définitions) en moyenne en 2023 contre 98,6 €/MWh en 2022.

## PRIX MOYEN MENSUEL SUR LE MARCHÉ EUROPEAN POWER EXCHANGE (EPEX) SPOT FRANCE

En €/MWh

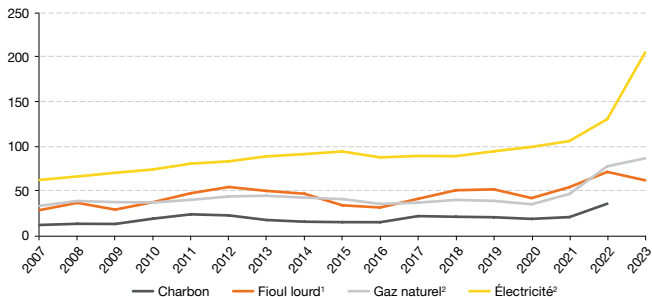


Source : Epex spot

L'électricité peut s'échanger de gré à gré ou sur des bourses. *European Power Exchange* (Epex) Spot est le principal opérateur sur le marché spot français. Les produits à terme peuvent, quant à eux, s'échanger sur la bourse *European Energy Exchange* (EEX) *Power Derivatives*. Le prix spot de l'électricité livrable en France s'élève à 97,25 €/MWh en moyenne en 2023. Il est divisé par trois par rapport à son niveau historique enregistré en 2022 (279,36 €/MWh). Son reflux s'explique d'abord par la nette baisse du prix du gaz, combustible utilisé généralement par la dernière centrale électrique européenne appelée en cas de pic de demande d'électricité, mais aussi par une meilleure disponibilité de nombreux réacteurs nucléaires.

## PRIX HORS TVA DES ÉNERGIES POUR LES ENTREPRISES POUR 1 MWh PCI\*

En euros courants



\* PCI = pouvoir calorifique inférieur (voir définitions).

<sup>1</sup> Fioul lourd à très basse teneur en soufre (< 1 %).

<sup>2</sup> Enquête transparence des prix du gaz et de l'électricité.

Champ : France métropolitaine hors Corse.

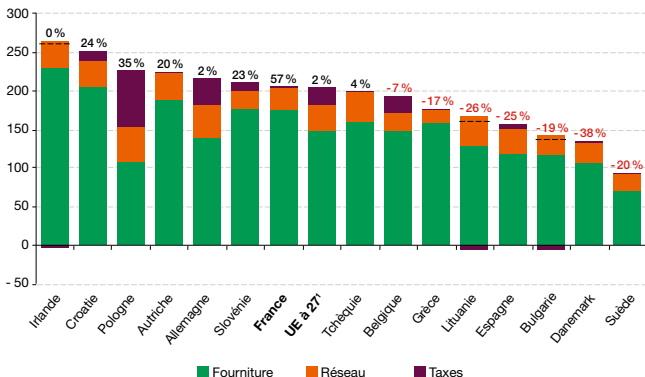
Sources : SDES ; DGEC ; Insee

À l'exception du fioul lourd, la hausse des prix des principales énergies pour les entreprises, amorcée en 2022 en raison des tensions internationales, se prolonge en 2023. En euros courants, le prix de l'électricité hors TVA pour les entreprises atteint 205 €/MWh, soit une forte hausse (+ 57 % après + 23 % en 2022), dans un contexte de répercussion, avec retard, des hausses de prix de 2022 sur les marchés de gros sur les prix à la consommation de 2023. Le prix du gaz augmente plus modérément (+ 12 % à 78 €/MWh), après les fortes hausses de 2021 (+ 33 %) et de 2022 (+ 67 %) dans le contexte de tensions sur les approvisionnements. Le prix du fioul lourd diminue de 13 % après une augmentation de 32 % en 2022, mais reste à un prix historiquement élevé de 62 €/MWh. Le prix du charbon, qui est encore en 2022 la moins onéreuse des énergies pour les entreprises, augmente très fortement de 74 % par rapport à 2021 et atteint un niveau de prix inédit.

*Le lecteur intéressé par le thème pourra trouver davantage d'informations dans les publications du SDES sur les prix de l'énergie.*

## PRIX HORS TVA DE L'ÉLECTRICITÉ POUR LES ENTREPRISES DANS L'UNION EUROPÉENNE EN 2023

En euros par MWh



<sup>1</sup> Union européenne à 27 États.

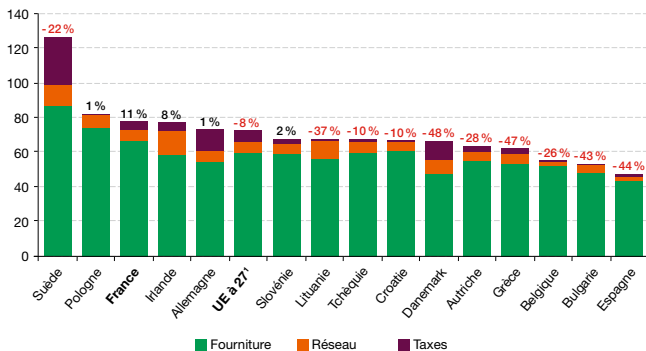
Lecture : en France, en 2023, le prix de l'électricité dans les secteurs non résidentiels s'élève à 205 €/MWh TTC, se décomposant en 173 €/MWh pour la fourniture, 29 €/MWh pour le réseau et 3 €/MWh pour les taxes. Le prix a augmenté de 57 % entre 2022 et 2023.

Sources : SDES, enquête transparence des prix du gaz et de l'électricité ; Eurostat

En 2023, les prix hors TVA de l'électricité pour les entreprises augmentent de 2 % en moyenne en Europe et de 57 % en France, pour atteindre respectivement 204 €/MWh et 205 €/MWh. Alors que le prix de l'électricité pour les entreprises qui était de 21 % plus faible en France que la moyenne dans l'Union européenne en 2022, il est désormais légèrement supérieur. La France est le pays de l'UE qui connaît la plus forte hausse. Alors que la fiscalité a été considérablement réduite dans la plupart des pays en 2022 et reste très faible en 2023, c'est la hausse des coûts de fourniture qui explique l'augmentation plus forte du prix en France que dans le reste de l'Union européenne.

## PRIX HORS TVA DU GAZ NATUREL POUR LES ENTREPRISES DANS L'UNION EUROPÉENNE EN 2023

En euros par MWh PCS\*



\* PCS = pouvoir calorifique supérieur (voir définitions).

<sup>1</sup> Union européenne à 27 États.

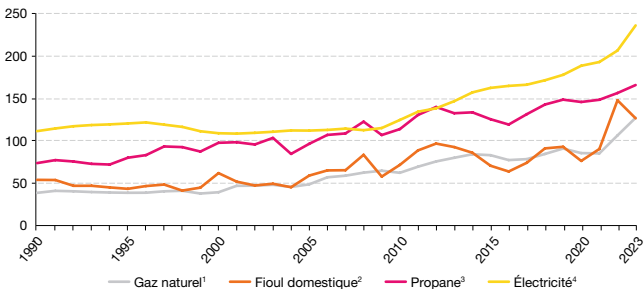
Lecture : en France, en 2023, le prix du gaz dans les secteurs non résidentiels s'élève à 78 €/MWh TTC, se décomposant en 66 €/MWh pour la fourniture, 6 €/MWh pour le réseau et 5 €/MWh pour les taxes. Le prix a augmenté de 11 % entre 2022 et 2023.

Sources : SDES, enquête transparence des prix du gaz et de l'électricité ; Eurostat

En 2023, le prix hors TVA du gaz naturel pour les entreprises diminue de 8 % en moyenne dans les pays européens après avoir doublé en 2022. Il progresse cependant de 11 % en France, pour atteindre 78 €/MWh contre 72 €/MWh PCS en moyenne dans l'Union européenne. Après les très fortes hausses de prix qui ont touché l'ensemble des pays de l'Union européenne en 2022, le prix du gaz pour les entreprises baisse dans la plupart des pays, parfois très fortement (- 48 % au Danemark, - 47 % en Grèce). En France, la hausse s'explique essentiellement par une progression des coûts de fourniture de 17 %, passant de 57 €/MWh à 66 €/MWh en moyenne entre 2022 et 2023. Dans le même temps, les coûts de fourniture diminuent de 12 % en moyenne dans l'Union européenne.

## PRIX TTC DES ÉNERGIES À USAGE DOMESTIQUE POUR 1 MWh PCI\*

En euros courants



\* PCI = pouvoir calorifique inférieur (voir définitions).

<sup>1</sup> Enquête transparence des prix du gaz et de l'électricité à partir de 2007, indice du prix à la consommation du gaz naturel de 1990 à 2006.

<sup>2</sup> Fioul domestique, pour une livraison de 2 000 à 4 999 litres.

<sup>3</sup> Propane en citerne.

<sup>4</sup> Enquête transparence des prix du gaz et de l'électricité à partir de 2007, indice du prix à la consommation de l'électricité de 1990 à 2006.

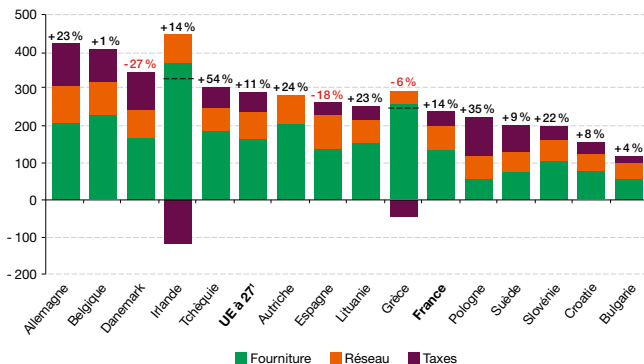
Champ : France métropolitaine hors Corse.

Sources : SDES ; DGEC ; Insee

En euros courants, le prix toutes taxes comprises de l'électricité pour les ménages augmente de 4,9 % par an en moyenne depuis 2013. Après une hausse de 7 % en 2022, la hausse des prix s'accélère en 2023 (+ 14 %) dans un contexte de relèvement à la hausse du plafond du bouclier tarifaire qui limite la hausse des prix depuis fin 2021. Après une hausse de 25 % en 2022, le prix TTC du gaz naturel augmente encore de 20 % en 2023 pour atteindre 115 €/MWh PCS. Cette progression du prix a été contenue par la poursuite du bouclier tarifaire limitant la hausse des tarifs réglementés de vente du gaz naturel (TRV) à 15 % au 1<sup>er</sup> janvier 2023, jusqu'à leur suppression au 1<sup>er</sup> juillet 2023. Le prix du fioul domestique diminue de 14 % en 2023 mais reste à un niveau historiquement élevé à 127 €/MWh, cette baisse ne compensant pas la hausse de 64 % observée en 2022. Après avoir augmenté de 5 % en 2022, le prix du propane en citerne progresse encore de 6 % en 2023 pour atteindre 166 €/MWh.

## PRIX TTC DE L'ÉLECTRICITÉ À USAGE DOMESTIQUE DANS L'UNION EUROPÉENNE EN 2023

En euros par MWh



<sup>1</sup> Union européenne à 27 États.

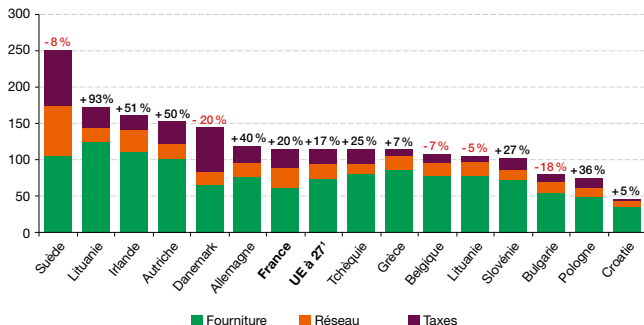
Lecture : en France, en 2023, le prix de l'électricité dans le résidentiel s'élève à 237 €/MWh TTC, se décomposant en 134 €/MWh pour la fourniture, 62 €/MWh pour le réseau et 41 €/MWh pour les taxes. Le prix a augmenté de 14 % entre 2022 et 2023.

Sources : SDES, enquête transparence des prix du gaz et de l'électricité ; Eurostat

En 2023, le prix moyen toutes taxes comprises de l'électricité pour les ménages a augmenté de 11 % dans l'Union européenne et de 14 % en France. Les prix demeurent à la hausse après les fortes augmentations de l'année 2022, sauf au Danemark (- 27 %) et en Grèce (- 6 %). Les mesures fiscales atténuant la hausse des prix en 2022 sont encore actives en 2023. En moyenne, dans l'UE, le niveau des taxes est de 56 €/MWh en 2023 contre 84 €/MWh en 2021. Les ménages français bénéficient, en moyenne, d'un prix de l'électricité inférieur de 18 % à celui pratiqué dans l'UE en 2023. La position avantageuse de la France s'explique par des coûts moins élevés, qu'il s'agisse de la rémunération au fournisseur d'énergie pour la composante approvisionnement (134 €/MWh contre 162 €/MWh dans l'UE), de l'acheminement (62 contre 72 €/MWh) ou des taxes (41 contre 56 €/MWh).

## PRIX TTC DU GAZ NATUREL À USAGE DOMESTIQUE DANS L'UNION EUROPÉENNE EN 2023

En euros par MWh PCS\*



\* PCS = pouvoir calorifique supérieur (voir définitions).

<sup>1</sup> Union européenne à 27 États.

Lecture : en France, en 2023, le prix du gaz à usage domestique s'élève à 115 €/MWh TTC, se décomposant en 61 €/MWh pour la fourniture, 26 €/MWh pour le réseau et 28 €/MWh pour les taxes. Le prix a augmenté de 20 % entre 2022 et 2023.

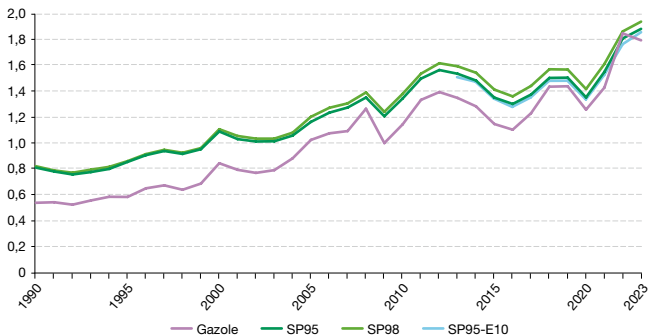
Sources : SDES, enquête transparence des prix du gaz et de l'électricité ; Eurostat

En 2023, le prix toutes taxes comprises du gaz naturel pour les ménages dans l'Union européenne augmente de 17 %, pour atteindre 115 €/MWh, après une hausse de 40 % en 2022. Avec une progression de 20 %, la France connaît une augmentation proche de la moyenne de l'Union européenne. La plupart des pays sont encore affectés par des hausses de prix après les fortes augmentations de 2022. Cependant, le prix se stabilise voire baisse dans certains pays : en Belgique et en Grèce (- 7 %), en Espagne (- 5 %). Les ménages français paient, en moyenne un prix proche de la moyenne de l'UE. La Suède, avec 252 €/MWh, a le prix moyen le plus élevé.



## PRIX TTC AU LITRE DES CARBURANTS À LA POMPE

En euros courants par litre



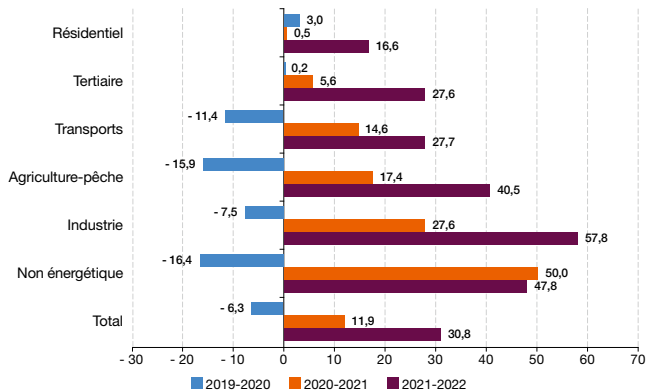
Champ : France métropolitaine hors Corse.

Sources : DGEC ; calculs SDES

En 2023, les prix des différents carburants routiers restent à des niveaux historiquement élevés après les hausses intervenues en 2022, en raison de la reprise économique et des tensions géopolitiques liées à la guerre en Ukraine. Le prix moyen toutes taxes comprises du gazole routier, carburant le plus consommé en France, s'élève à 1,79 €/l, en baisse de 4 % par rapport à 2022. Cette baisse est liée à une diminution du prix hors toutes taxes. Le prix du SP95-E10, supercarburant le plus consommé en France, atteint 1,86 €/l, en hausse de 5 %. Il est légèrement moins cher que le SP95 (1,88 €/l), qu'il remplace progressivement, en raison d'une fiscalité plus avantageuse. Le prix du gazole, historiquement plus bas que celui des supercarburants, s'en est fortement rapproché depuis 2014, en raison d'une réduction de l'écart de taxation entre ces carburants entre 2014 et 2018. Depuis 2018, les taxes sur les carburants sont gelées.

## ÉVOLUTION DU PRIX DE L'ÉNERGIE PAR SECTEUR

En %



Champ : France, hors charbon des hauts-fourneaux.

Source : SDES, Bilan énergétique de la France

En 2022, dans un contexte de tensions géopolitiques, les consommateurs finaux ont vu le prix de l'énergie augmenter de 30,8 % en moyenne après une hausse de 11,9 % à la sortie de crise sanitaire. L'augmentation du prix de l'énergie dans le secteur résidentiel a été moins importante (+ 16,6 %) du fait du bouclier tarifaire et d'une certaine inertie des contrats de fourniture de gaz et d'électricité. Au contraire, dans l'industrie, le prix de l'énergie augmente de 57,8 % après une hausse de 27,6 % entre 2020 et 2021. Ce secteur concentrant de gros consommateurs est plus sensible au prix de marché de gros de l'énergie. Les secteurs du tertiaire et de l'agriculture se trouvent dans une situation intermédiaire, le prix progressant respectivement de 27,6 et 27,8 %.