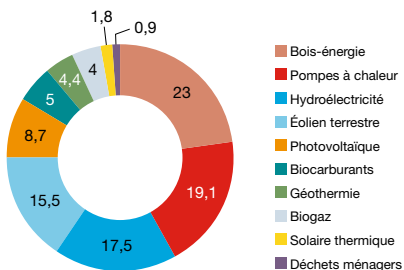


Emplois liés aux énergies renouvelables

EMPLOIS EN ETP RELEVANT DES ÉCO-ACTIVITÉS DANS LES ÉNERGIES RENOUVELABLES ET DE RÉCUPÉRATION EN 2018

TOTAL : 68 159 ETP

En %



Note : les données 2018 sont provisoires.

Champ : emplois relevant des éco-activités.

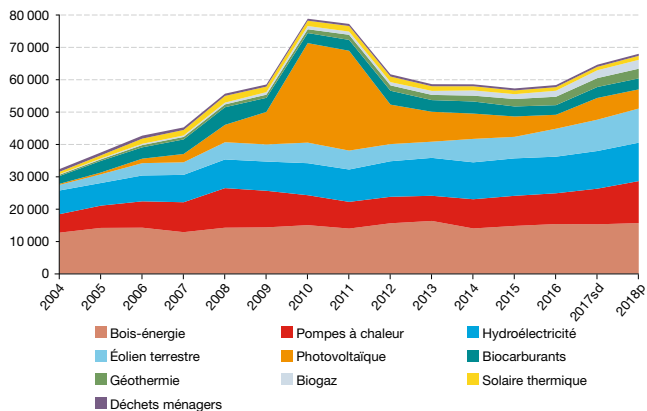
Sources : SDES, Compte des éco-activités ; Ademe, Marchés et emplois concourant à la transition énergétique (Édition 2020)

En 2018, l'emploi relevant des éco-activités (voir Définitions et méthodes) dans les énergies renouvelables s'élève à 68 000 équivalents temps plein (ETP). Ces emplois recouvrent les activités de fabrication, d'installation et de maintenance des équipements (éoliennes, pompes à chaleur, panneaux photovoltaïques, etc.) et de la vente d'énergie. Les trois quarts de ceux-ci se concentrent dans les filières du bois-énergie (23 %), des pompes à chaleur (19 %), de l'hydroélectricité (17 %) et de l'éolien (16 %).

Près de la moitié de ces emplois (environ 32 000 ETP) relèvent de l'investissement dans les énergies renouvelables (fabrication et installation d'équipements, études).

ÉVOLUTION DE L'EMPLOI RELEVANT DES ÉCO-ACTIVITÉS DANS LES ÉNERGIES RENOUVELABLES ET DE RÉCUPÉRATION ENTRE 2004 ET 2018

En ETP



Note : sd = données semi-définitives ; p = données provisoires.

Champ : emplois relevant des éco-activités.

Sources : SDES, Compte des éco-activités ; Ademe, Marchés et emplois concourant à la transition énergétique (Édition 2020)

Après une première phase de croissance de l'emploi dans les énergies renouvelables jusqu'en 2011, soutenue principalement par le fort développement de la filière photovoltaïque entre 2009 et 2011, le niveau global de l'emploi relevant des éco-activités dans les énergies renouvelables s'est stabilisé entre 2012 et 2016. Il repart à la hausse à partir de 2017, soutenu par le niveau élevé des installations d'éoliennes et des ventes de pompes à chaleur.