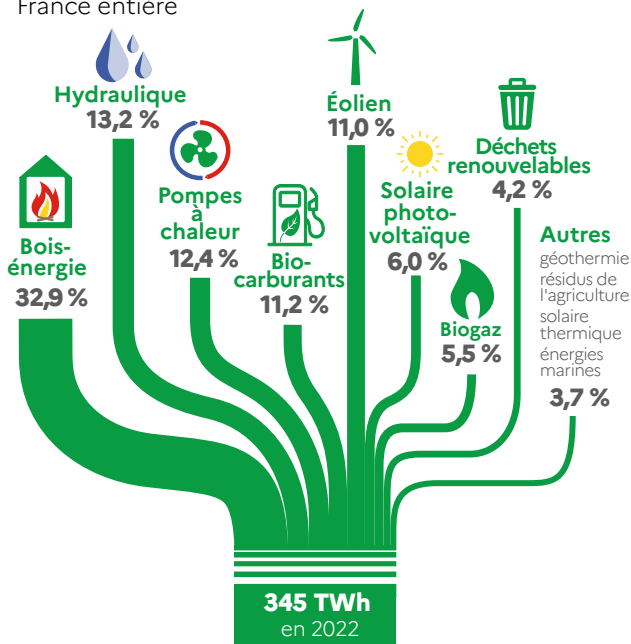


Données clés



Les énergies renouvelables dans notre consommation d'énergie primaire

France entière



En France métropolitaine 1990-2022 **+ 92 %**

Source : calculs SDES

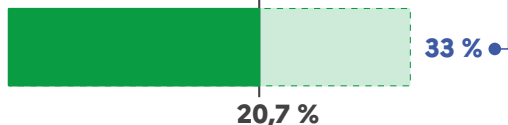
Où en est la France dans ses objectifs de développement des énergies renouvelables ?



Objectifs 2030

issus de la loi relative à l'énergie et au climat de 2019

Part des EnR dans la consommation finale brute d'énergie en 2022 (au sens de la directive UE 2018/2001)



par usage



Source : calculs SDES

