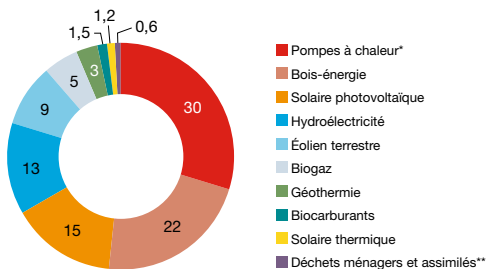


## Emplois liés aux énergies renouvelables

### EMPLOIS EN ETP RELEVANT DES ÉCO-ACTIVITÉS DANS LES ÉNERGIES RENOUVELABLES ET DE RÉCUPÉRATION EN 2021

TOTAL : 102 000 ETP

En %



\* Comprend les chauffe-eau thermodynamiques et les PAC géothermiques (géothermie dite de « très basse énergie », voir Définitions et méthodes).

\*\* Correspond à la valorisation énergétique des déchets ménagers et assimilés à partir d'unités d'incinération d'ordures ménagères.

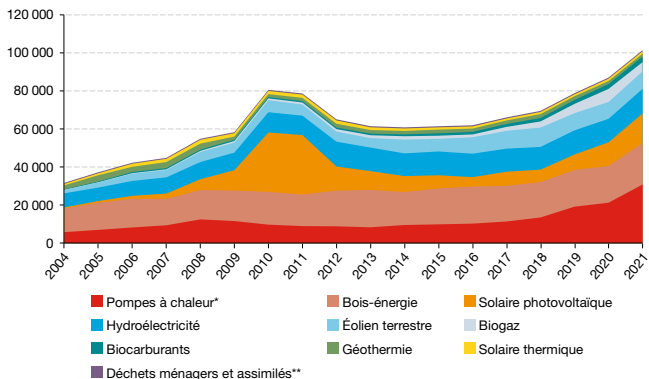
Note : les données d'emplois de 2021 sont provisoires et n'incluent pas les emplois dans les formations aux énergies renouvelables ni ceux dans l'éolien en mer et les énergies marines renouvelables (environ 6 600 ETP en 2021 d'après l'OEM).

Sources : SDES, Compte des éco-activités ; Ademe, In numeri, Marchés et emplois concourant à la transition énergétique dans le secteur des énergies renouvelables et de récupération (2023)

En 2021, l'emploi relevant des éco-activités (voir Définitions et méthodes) dans les énergies renouvelables s'élève à 102 000 équivalents temps plein (ETP). Ces emplois recouvrent les activités de fabrication (y compris études et montage de projet), d'installation, d'exploitation et de maintenance des équipements (éoliennes, pompes à chaleur, panneaux photovoltaïques, etc.). Les quatre cinquièmes des emplois se concentrent dans les filières des pompes à chaleur (30 %), du bois-énergie (22 %), du solaire photovoltaïque (15 %) et de l'hydroélectricité (13 %).

## ÉVOLUTION DE L'EMPLOI RELEVANT DES ÉCO-ACTIVITÉS DANS LES ÉNERGIES RENOUVELABLES ET DE RÉCUPÉRATION

En ETP



\* Comprend les chauffe-eau thermodynamiques et les PAC géothermiques (géothermie dite de « très basse énergie », voir Définitions et méthodes).

\*\* Correspond à la valorisation énergétique des déchets ménagers et assimilés à partir d'unités d'incinération d'ordures ménagères.

Note : les données d'emplois de 2021 sont provisoires et n'incluent pas les emplois dans les formations aux énergies renouvelables ni ceux dans l'éolien en mer et les énergies marines renouvelables (environ 6 600 ETP en 2021 d'après l'OEM).

Sources : SDES, Compte des éco-activités ; Ademe, In numeri, Marchés et emplois concourant à la transition énergétique dans le secteur des énergies renouvelables et de récupération (2023)

Après avoir crû jusqu'en 2010, soutenu principalement par l'essor de la filière photovoltaïque, le niveau global de l'emploi relevant des éco-activités dans les énergies renouvelables s'est stabilisé entre 2012 et 2016. Il repart à la hausse à partir de 2017 du fait du développement des installations photovoltaïques et du dynamisme des ventes de pompes à chaleur. Ainsi, les effectifs salariés pour la fabrication, l'installation et la maintenance de pompes à chaleur ont presque triplé entre 2017 et 2021, pour atteindre 31 000 ETP.