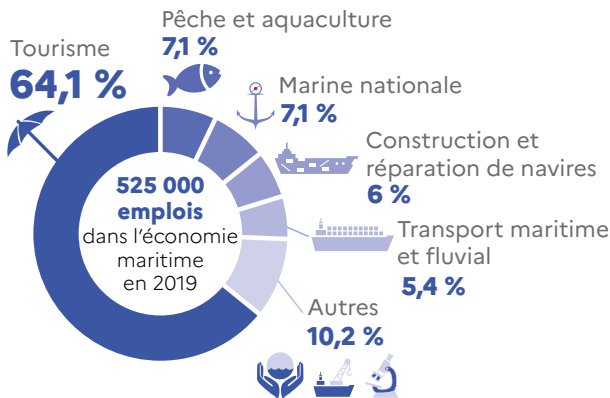


Données clés



Activités de la mer et du littoral



Sur les communes du littoral français (hors Mayotte)



1 résident sur 8 exposé aux risques de **submersion marine**



20 % des côtes sont en recul, soit **900 km** (hors Guyane)



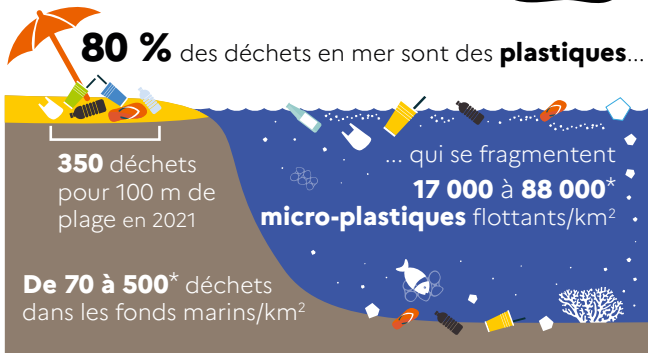
État des eaux et pollution

47 % des eaux littorales en **bon état** ou en **très bon état écologique** en 2022



78 % des 2 074 sites de baignade de France métropolitaine sont classés en **qualité excellente** en 2022

63 % des pollutions confirmées proviennent des hydrocarbures en 2021



* Densité moyenne de déchets entre 2015 et 2020 pour les sous-régions marines de France métropolitaine

Santé des écosystèmes

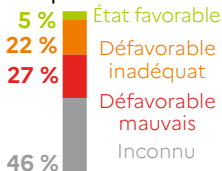
Seulement

5 % des **espèces** et
6 % des **habitats**
marins et côtiers
sont dans un état
de conservation
favorable.

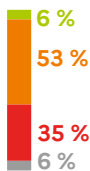
2013-2018



Espèces



Habitats



4 fois plus de mammifères marins échoués
sur les côtes métropolitaines
entre les années 90 et 2020.



62 % des **récif coralliens inventoriés**
dans les Antilles françaises et l'océan Indien
(hors îles éparses) sont **dégradés** en 2020.



32,5 % de l'espace
maritime français est
couvert par des
**aires marines
protégées.**



en 2022

58 % des mangroves
nationales (hors
polynésie française)
font l'objet de
**mesures de
protections.**

