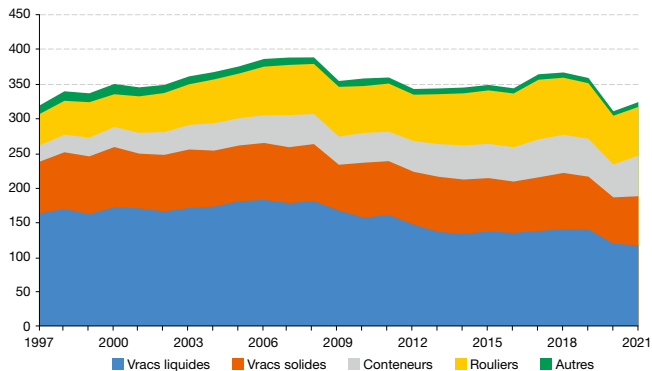


Transport maritime de marchandises

TRANSPORT MARITIME DE MARCHANDISES PAR TYPE DE FRET DE 1997 À 2021

En millions de tonnes



Champ : ports métropolitains avant 2011, ensemble des ports français (France métropolitaine et DROM) à partir de 2011.

Sources : DGITM jusqu'à 2015 ; SDES à partir de 2016. Traitements : SDES, 2022

Après avoir progressé de 1997 à 2008, le transport de marchandises par voie maritime a diminué en 2009, du fait de la crise économique mondiale dite des subprimes. Stable entre 2009 et 2019 autour de 354 millions de tonnes (Mt), il a ensuite chuté en 2020 à la suite de la crise sanitaire (- 13,4 % par rapport à 2019), avant de rebondir en 2021 (+ 4,2 % à 325 Mt) tout en restant inférieur à son niveau d'avant-crise (- 9,7 % par rapport à 2019). La baisse d'activité affecte la France métropolitaine (- 10,3 % entre 2019 et 2021) et surtout la façade Atlantique (- 23,0 %), quand elle est de - 8,5 % en Manche et Mer du Nord et - 6,2 % en Méditerranée. À l'inverse, dans les DROM, l'activité dépasse en 2021 son niveau d'avant-crise (13,9 Mt, soit + 5,6 % par rapport à 2019). L'activité est depuis confrontée à la hausse du prix des produits énergétiques et à la pénurie de moyens (navires, conteneurs, chauffeurs routiers).

En 2021, le trafic de vracs liquides, comprenant principalement des produits pétroliers (pétrole brut, produits pétroliers raffinés, hydrocarbures gazeux liquéfiés ou comprimés), représente 35,9 % du volume total de marchandises ayant transité dans l'ensemble des ports de commerce français. Viennent ensuite les vracs solides (minerais, charbon, sable, produits alimentaires, aliment du bétail, etc.) - (22,0 %), les navires rouliers (21,7 %) et les conteneurs (18,2 %).

Haropa Port (créé en 2021 par fusion des ports maritimes du Havre et fluviomaritime de Rouen, ainsi que du port fluvial des Ports de Paris), Marseille, Dunkerque, Calais, Nantes Saint-Nazaire, La Rochelle et Bordeaux sont les principaux ports de commerce métropolitains. Ils concentrent 86,0 % du volume total de marchandises ayant transité dans l'ensemble des ports français en 2021.

Haropa Port est désormais le premier port français en matière de trafic maritime de marchandises, avec un volume de 83,6 Mt de marchandises, soit 25,6 % du trafic portuaire national.