

Données clés



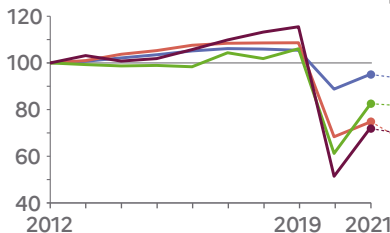


Transport intérieur de voyageurs

866,1 milliards
de voyageurs-kilomètres

Correspond au transport d'un voyageur sur 1 km

Indice base 100 en 2012



Véhicules particuliers



84 %

Transports ferrés



10 %

5 %



Autocars, autobus et tramways

1 %



Transport aérien

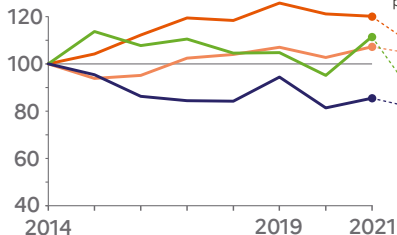


Transport intérieur de marchandises

334,5 milliards
de tonnes-kilomètres

Correspond au transport d'une tonne sur 1 km

Indice base 100 en 2014



Poids lourds pavillon français



50 %

Poids lourds pavillon étranger



37 %

11 %



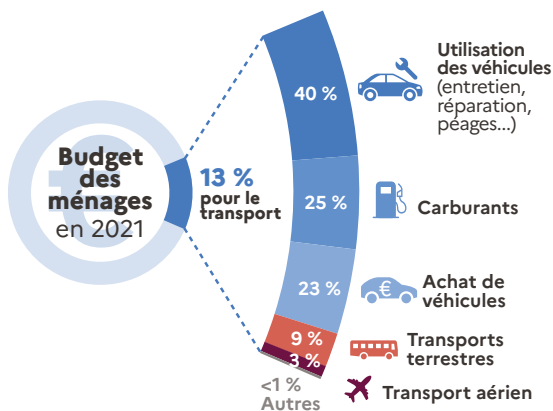
Ferroviaire

2 %



Fluvial

€ | Dépenses des ménages en transport | 161,8 milliards d'euros (hors assurance)



€ | Recettes et dépenses publiques liées au transport

49,8 milliards d'euros



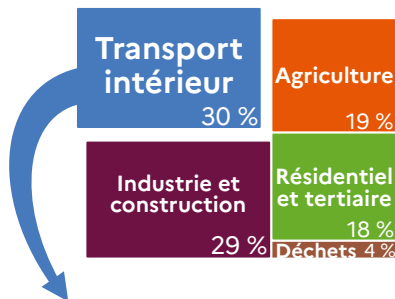
Catégorie	Pourcentage
Taxe intérieure de consommation sur les produits énergétiques	61 %
Autres taxes	39 %

56,3 milliards d'euros



Catégorie	Pourcentage
Investissement	60 %
Fonctionnement	40 %

Émissions de gaz à effet de serre (GES)



Émissions de GES des transports intérieurs

126 millions
de tonnes équivalent CO₂

