



# L'eau et les milieux aquatiques en quelques chiffres

## 146 litres



c'est la consommation moyenne d'**eau potable** par habitant et par jour en 2017

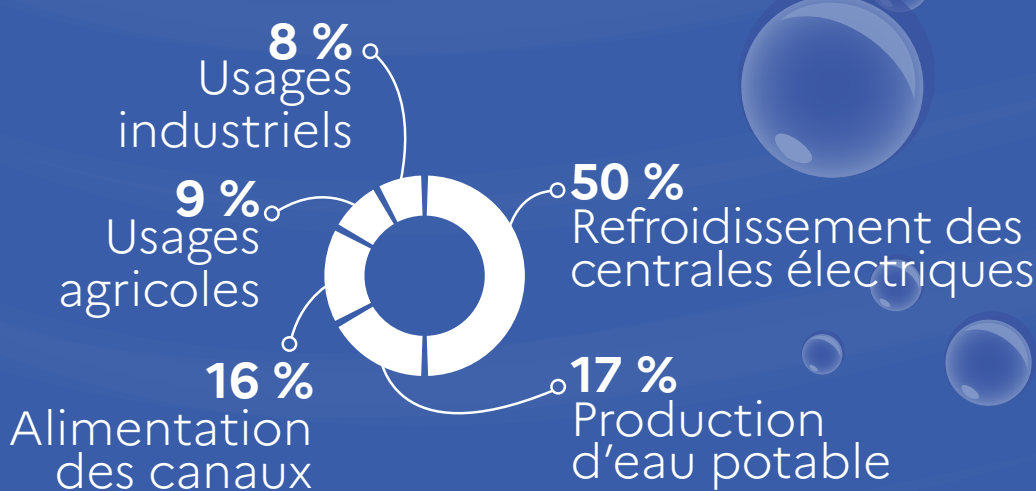
## Plus de 67 %

du territoire métropolitain est concerné par des mesures de **restriction d'eau** en 2019



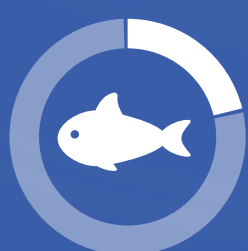
## Les 32 milliards de m<sup>3</sup>

d'**eau douce prélevés** en 2017 correspondent à 23 jours de pluie sur la France métropolitaine



## 79 %

des **sites de baignade** ayant fait l'objet d'un contrôle sanitaire sont d'excellente qualité bactériologique en 2018



## 21 %

des 1 372 **espèces aquatiques** évaluées en métropole et en outre-mer sont éteintes ou menacées en juin 2020

## 58 000 emplois



sont consacrés à la **collecte et à l'assainissement des eaux usées** en 2017

## + 9 %



c'est l'évolution des achats de **produits phytopharmaceutiques** entre 2015-2017 et 2016-2018

## 47 % des Français



considèrent les **pesticides** comme la principale menace pour les rivières en 2018