

Conjoncture énergétique

Mars 2021

Consommation et production d'énergie primaire, indépendance énergétique et émissions de CO₂

(séries brutes)

En milliers de tep

Énergie primaire	Mars 2021		
	Quantité	Évolution (%) M/M-12	Part en %
Production nationale d'énergie primaire	9 638	0,5	100,0
dont : - pétrole	56	-5,8	0,6
- nucléaire (brut)	8 656	3,0	89,8
- hydraulique, éolien et photovoltaïque (brut)	899	-19,6	9,3
Consommation d'énergie primaire réelle (1)	19 391	6,1	100,0
dont : - charbon	527	32,0	2,7
- pétrole (2)	5 533	8,5	28,5
- gaz naturel	4 053	7,2	20,9
- nucléaire et EnR électriques (3)	9 278	3,0	47,8

Taux d'indépendance énergétique (4)	49,7%	-2,8
Émissions de CO₂ dues à l'énergie (milliers de t CO₂)	26 231	10,4

(1) Hors énergies renouvelables thermiques et déchets. Le nucléaire est comptabilisé en équivalent primaire à la production (chaleur dégagée par la réaction nucléaire, puis convertie en électricité).

(2) Hors autoconsommation des raffineries

(3) Nucléaire, hydraulique, éolien et photovoltaïque.

(4) La variation du taux d'indépendance énergétique est indiquée en points.

Note : Le calcul de la consommation totale de produits pétroliers a été revu en août 2020 afin d'exclure l'autoconsommation des raffineries, qui était estimée avec une grande imprécision. Les modifications ont été rétropolées sur les mois précédents. Les séries associées, comme la consommation totale d'énergie primaire et le taux d'indépendance énergétiques, ont été révisées en conséquence.

Source : calcul SDES, d'après les données mensuelles disponibles par énergie

Évolution mensuelle de la consommation d'énergie primaire

(séries CVS-CVC-CJO)

En %

	M/M-1	M-1/M-2	M-2/M-3	M/M-12 (7)
Consommation d'énergie primaire (5)	1,0	-2,2	1,5	3,6
dont : - charbon	-6,1	-3,6	0,8	18,7
- pétrole	1,1	-2,3	4,7	5,3
- gaz naturel	-0,4	1,0	-0,7	3,1
- nucléaire et EnR électriques (6)	1,9	-3,0	0,4	2,1

(5) Énergie primaire mesurée en tep.

(6) Nucléaire, hydraulique, éolien et photovoltaïque.

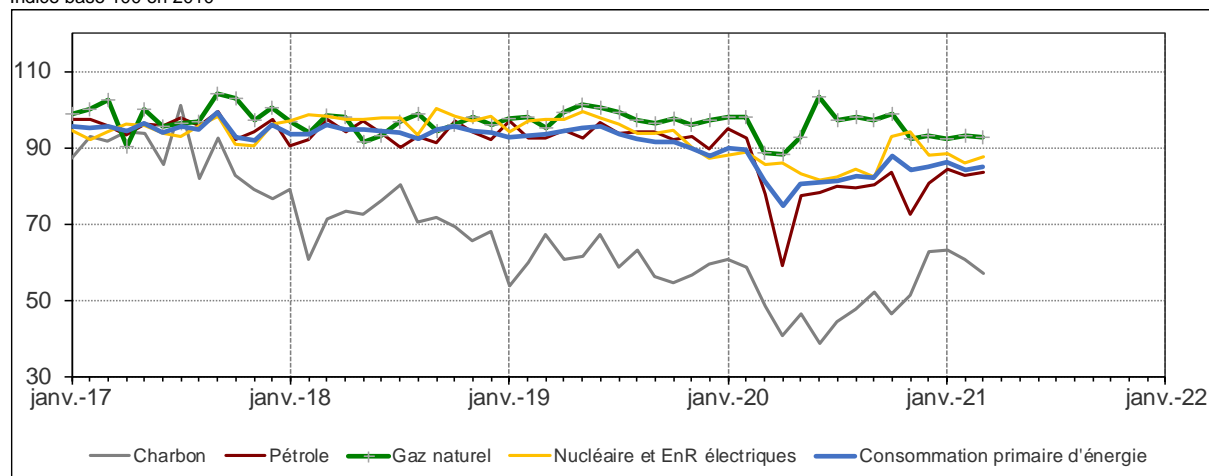
(7) Série corrigée du climat et des jours ouvrables seulement.

Sources : calcul SDES, d'après les données mensuelles disponibles par énergie

Consommation d'énergie primaire

(séries CVS-CVC-CJO)

Indice base 100 en 2010

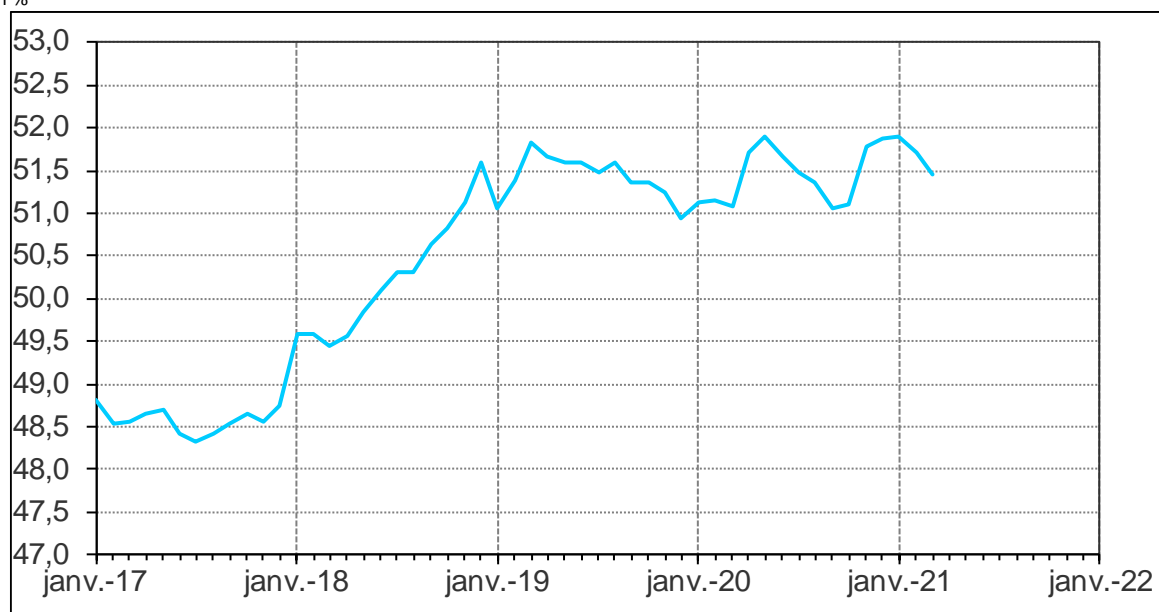


Sources : calcul SDES, d'après les données mensuelles disponibles par énergie

Taux d'indépendance énergétique moyen

(série brute en année mobile)

En %



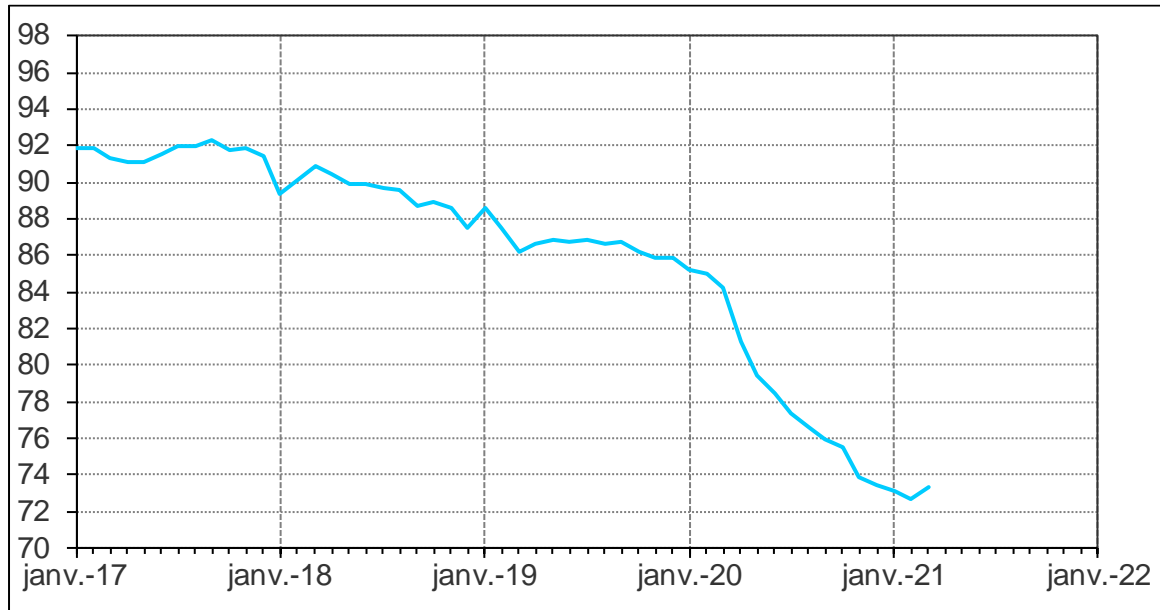
Source : calcul SDES, d'après les données mensuelles disponibles par énergie

Note : Le calcul de la consommation totale de produits pétroliers a été revu en août 2020 afin d'exclure l'autoconsommation des raffineries, qui était estimée avec une grande imprécision. Les modifications ont été rétropolées sur les mois précédents. Le taux d'indépendance énergétique a été révisé en conséquence à la hausse sur l'ensemble de la période.

Émissions de CO₂ liées à la combustion d'énergie

(série brute en année mobile)

Indice base 100 en 2010



Note : en moyenne sur les douze derniers mois, les émissions sont à environ 73 % de leur niveau de référence de 2010.

Source : calcul SDES, d'après les données mensuelles disponibles par énergie

Température moyenne en France en mars 2021 :

- - 0,4 °C par rapport à mars 2020
- + 0,0 °C par rapport à la moyenne de la période de référence (moyenne sur les mois de mars de la période 1991-2020)

Les combustibles minéraux solides

Bilan mensuel des combustibles minéraux solides

(séries brutes)

En milliers de tonnes

Combustibles minéraux solides (1)	Mars 2021		
	Quantité	Évolution (%) M/M-12	Part (%)
Importations totales nettes	1 087,0	76,7	
Variations de stocks (2)	-237,0		
Consommation totale réelle	850,0	31,4	100,0
dont : - centrales électriques	74,6	957,0	8,8
- sidérurgie	519,2	29,0	61,1

(1) L'écart parfois important entre les importations nettes des variations de stocks et la consommation provient notamment de décalages temporels entre les sources.

(2) Une variation positive correspond à du déstockage, une variation négative à du stockage.

Sources : calcul SDES d'après EDF, Uniper France Power, FFA et Douanes

Évolution mensuelle de la consommation de combustibles minéraux solides

(séries CVS-CVC-CJO)

En %

	M/M-1	M-1/M-2	M-2/M-3	M/M-12 (4)
Consommation totale (3)	-4,1	-5,5	1,0	18,1
dont : - sidérurgie	2,6	2,1	-9,5	29,0

(3) Pour les secteurs consommateurs de combustibles minéraux solides autres que ceux détaillés, la quantité consommée du mois courant est estimée.

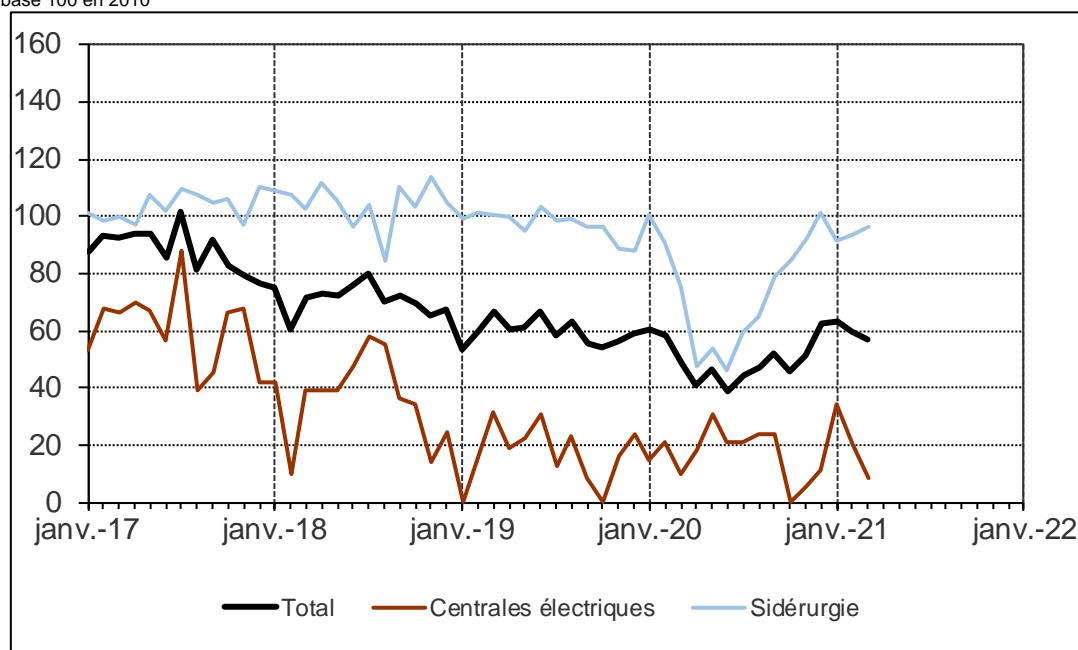
(4) Série corrigée du climat et des jours ouvrables seulement.

Sources : Calcul SDES, d'après EDF, Uniper France Power, FFA et Douanes

Consommation de combustibles minéraux solides

(séries CVS-CVC-CJO)

Indice base 100 en 2010



Sources : calcul SDES d'après EDF, Uniper France Power et FFA

Les produits pétroliers

Production et consommation de produits pétroliers

(séries brutes)

En milliers de tonnes

Produits pétroliers (1)	Mars 2021		
	Quantité	Évolution (%) M/M-12	Part en %
Production nationale (2)	56	-5,8	
Consommation totale (3)	5 533	8,5	100,0
dont : - total carburants routiers	3 328	30,9	60,1
dont : - supercarburants	689	33,9	12,4
- gazole (4)	2 639	30,2	47,7
- fioul domestique (4)	511	-32,1	9,2
- gazole non routier (5)	403	-1,9	7,3
- carburéacteurs	212	-37,5	3,8
- gaz de pétrole liquéfié (GPL)	170	8,1	3,1

(1) Hors soutes maritimes

(2) Pétrole brut et hydrocarbures extraits du gaz naturel

(3) A partir de janvier 2019, les données de consommations de bases pétrochimiques sont issues d'une enquête auprès des opérateurs et ne sont plus estimées. Pour les produits pétroliers autres que ceux détaillés, et hormis les consommations de bases pétrochimiques, la quantité consommée du mois courant est par contre estimée. La consommation exclut par ailleurs l'autoconsommation des raffineries.

(4) A partir de janvier 2020, les quantités de gazole utilisées pour la pêche sont incluses dans la catégorie du fioul domestique et autres gazoles, afin d'être en cohérence avec les chiffres du bilan annuel de l'énergie. Elles étaient auparavant regroupées avec le gazole routier.

(5) Le gazole non routier remplace obligatoirement le fioul domestique depuis le 1er mai 2011 pour certains engins mobiles non routiers et depuis le 1er novembre 2011 pour les tracteurs agricoles, avec les mêmes spécifications que celles du gazole routier, exceptée sa coloration.

Sources : Calcul SDES d'après CPDP et DGEC

Évolution mensuelle de la consommation des produits pétroliers

(séries CVS-CVC-CJO)

En %

Produits pétroliers	M/M-1	M-1/M-2	M-2/M-3	M/M-12 (7)
Consommation totale (6)	1,1	-2,3	4,7	5,3
dont : - total carburants routiers	3,0	-1,8	5,9	27,2
dont : - supercarburants	1,6	2,3	4,6	30,8
- gazole	3,4	-2,9	6,3	26,2
- fioul domestique	-4,4	-4,1	7,3	-37,2
- gazole non routier	5,2	-4,6	11,5	-5,9
- carburéacteurs	-22,0	-9,3	14,5	-37,5
- gaz de pétrole liquéfié (GPL)	-0,5	-1,1	2,3	2,5

(6) Pour les produits pétroliers autres que ceux détaillés, hormis les consommations de bases pétrochimiques, la quantité consommée du mois courant est estimée.

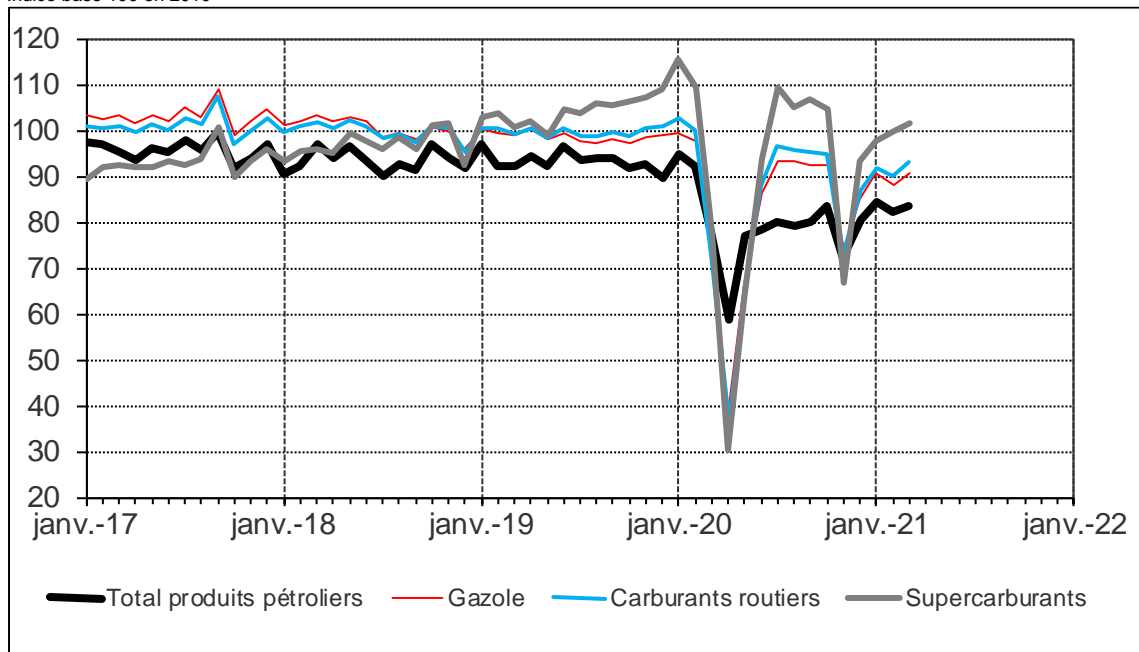
(7) Série corrigée du climat et des jours ouvrables seulement.

Sources : calcul SDES d'après CPDP

Consommation de produits pétroliers

(séries CVS-CVC-CJO)

Indice base 100 en 2010



Sources : calcul SDES d'après CPDP

Le gaz naturel

Bilan mensuel du gaz naturel

(séries brutes)

En TWh PCS

Gaz naturel	Mars 2021		
	Quantité	Évolution (%) M/M-12	Part en %
Importations nettes	48,4	24,9	
Production nationale	0,341	88,5	
Soutirages des stocks*	4,3	-59,1	
Consommation totale (hors pertes) réelle	52,6	7,2	100,0
dont : - gros clients reliés au réseau de transport	16,3	8,9	31,0
<i>dont clients CCCG**</i>	3,7	25,0	7,0
- résidentiel-tertiaire, petite industrie	36,3	6,5	69,0

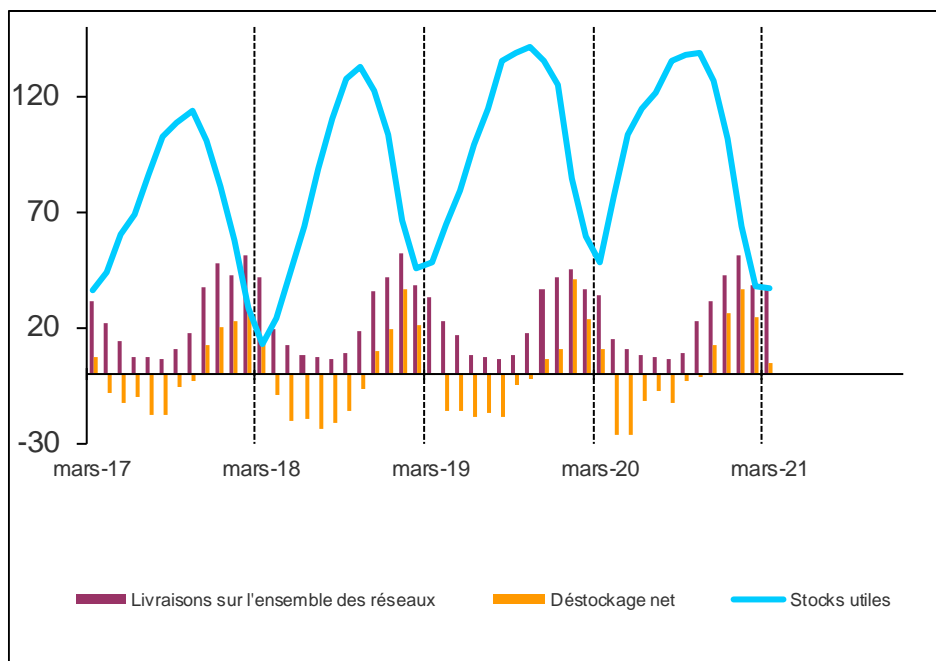
* Positif quand on soutire des quantités des stocks pour les consommer, négatif quand on remplit les stocks.

** Centrales à cycle combiné au gaz.

Sources : SDES, d'après Dunkerque LNG, Elengy, Fosmax LNG, GRDF, GRTgaz, Storengy et Teréga

Variations de stocks et livraisons aux consommateurs

En TWh



Sources : SDES, d'après Dunkerque LNG, Elengy, Fosmax LNG, GRDF, GRTgaz, Storengy et Teréga

Évolution mensuelle de la consommation totale (hors pertes) de gaz naturel

(séries CVS-CVC-CJO)

En %

Gaz naturel	M/M-1	M-1/M-2	M-2/M-3	M/M-12 *
Consommation totale (hors pertes) réelle	-0,4	1,0	-0,7	3,1
dont : - gros clients reliés au réseau de transport	4,2	2,4	-3,8	6,9
- résidentiel-tertiaire, petite industrie	-3,1	0,1	1,2	1,5

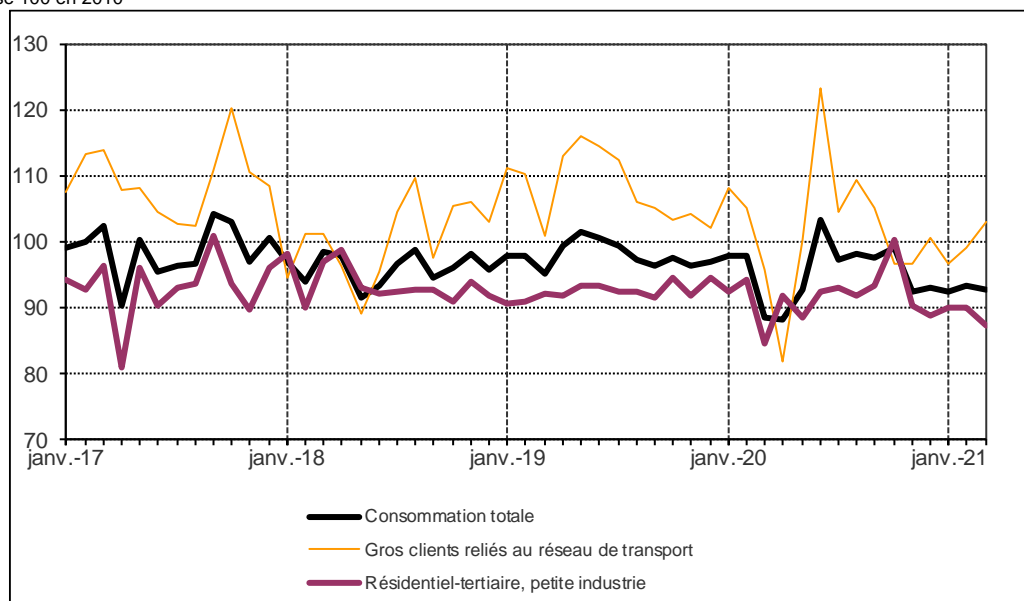
* Série corrigée du climat et des jours ouvrables seulement.

Sources : SDES, d'après Dunkerque LNG, Elengy, Fosmax LNG, GRDF, GRTgaz, Storengy et Teréga

Consommation totale (hors pertes) de gaz naturel

(séries CVS-CVC-CJO)

Indice base 100 en 2010



Sources : SDES, d'après Dunkerque LNG, Elengy, Fosmax LNG, GRDF, GRTgaz, Storengy et Teréga

L'électricité

Production d'électricité, échanges et énergie appelée

(séries brutes)
En GWh

Électricité	Mars 2021		
	Quantité	Évolution (%) M/M-12	Part en %
Production d'électricité nette	47 193	-2,1	100,0
dont : - nucléaire	31 696	3,5	67,2
- hydraulique (yc pompages)	5 833	-20,7	12,4
- éolienne	3 629	-19,3	7,7
- photovoltaïque	919	-13,3	1,9
- production thermique classique	5 117	9,4	10,8

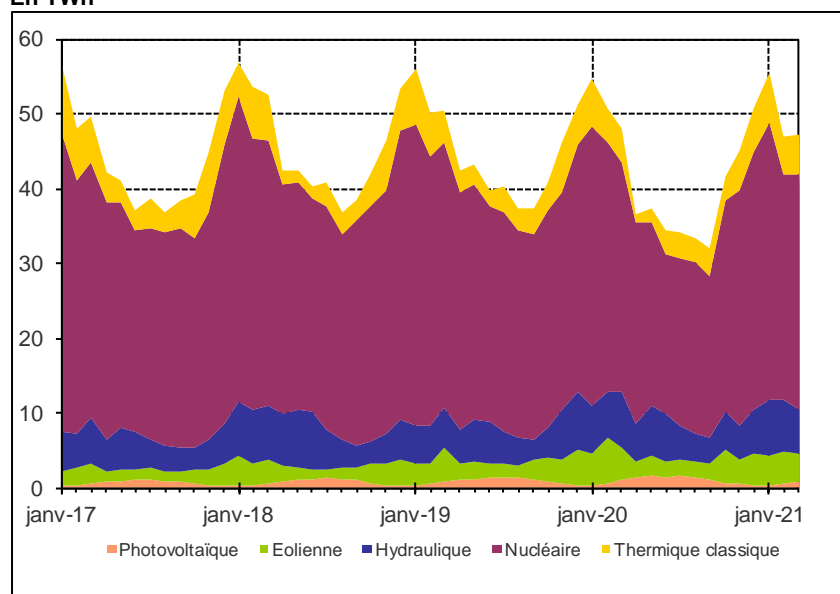
Solde : exportations - importations	3 224	-46,2
Pompages (énergie absorbée)	482	-16,0

Energie appelée réelle (yc pertes)	43 486	4,4	100,0
dont : - basse tension	19 626	1,8	45,1
- moyenne tension	13 302	7,3	30,6
- haute tension	6 421	16,5	14,8

Sources : SDES, d'après CNR, EDF, Enedis, RTE et Uniper France Power

Production d'électricité par filière

En TWh



Sources : SDES, d'après CNR, EDF, Enedis, RTE et Uniper France Power

Évolution mensuelle de l'énergie appelée

(séries CVS-CVC-CJO)

En %

Électricité	M/M-1	M-1/M-2	M-2/M-3	M/M-12 *
Energie appelée	-1,2	-2,0	1,3	3,4
dont : - basse tension	-0,5	-2,3	2,8	-1,0
- moyenne tension	-2,9	-2,3	-0,2	4,8
- haute tension	0,4	-0,4	0,4	15,5

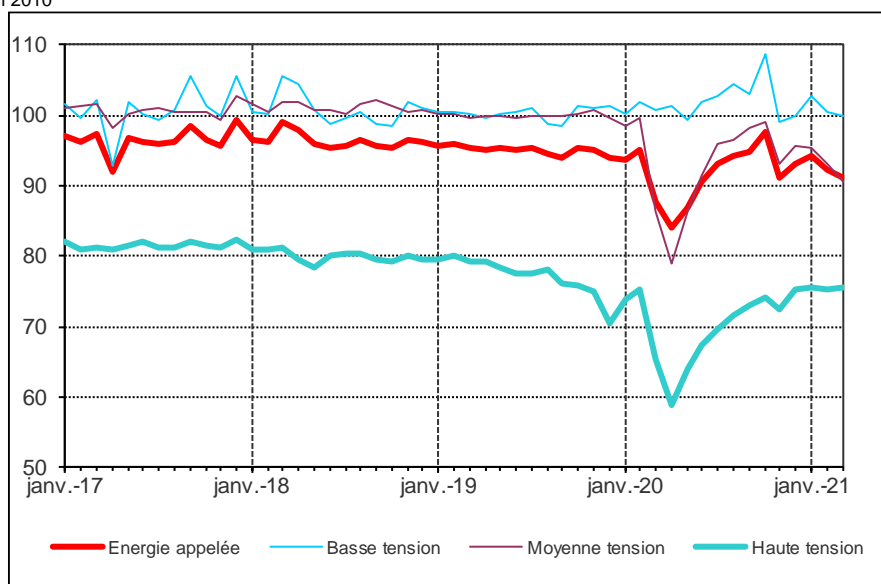
* Série corrigée du climat et des jours ouvrables seulement.

Sources : SDES, d'après CNR, EDF, Enedis, RTE et Uniper France Power

Énergie appelée

(séries CVS-CVC-CJO)

Indice base 100 en 2010



Sources : SDES, d'après CNR, EDF, Enedis, RTE et Uniper France Power

Les prix et les cotations des énergies

Prix et cotations des énergies

	Mars 2021	Février 2021	%	Moyenne des 12 derniers mois	
	Valeur	Valeur		Valeur	%*
Cotation					
US\$ en € (courant)	0,840	0,827	1,7	0,9	-4,7
Brent daté (\$/bl)	65,4	62,3	5,0	44,3	-27,5
Brent daté (€/bl)	55,0	51,5	6,8	37,7	-31,4
Gaz - Spot NBP (€/MWh)	18,0	18,0	-0,3	12,0	5,6
Électricité - Spot Base Epex** (€/MWh)	50,2	49,0	2,4	38,1	8,7
Prix à la consommation (TTC)					
SP95 (€/l)	1,51	1,46	3,6	1,35	-10,5
Gazole (€/l)	1,38	1,35	2,5	1,25	-12,6
Fioul domestique (€/l)	0,86	0,83	2,9	0,75	-18,5

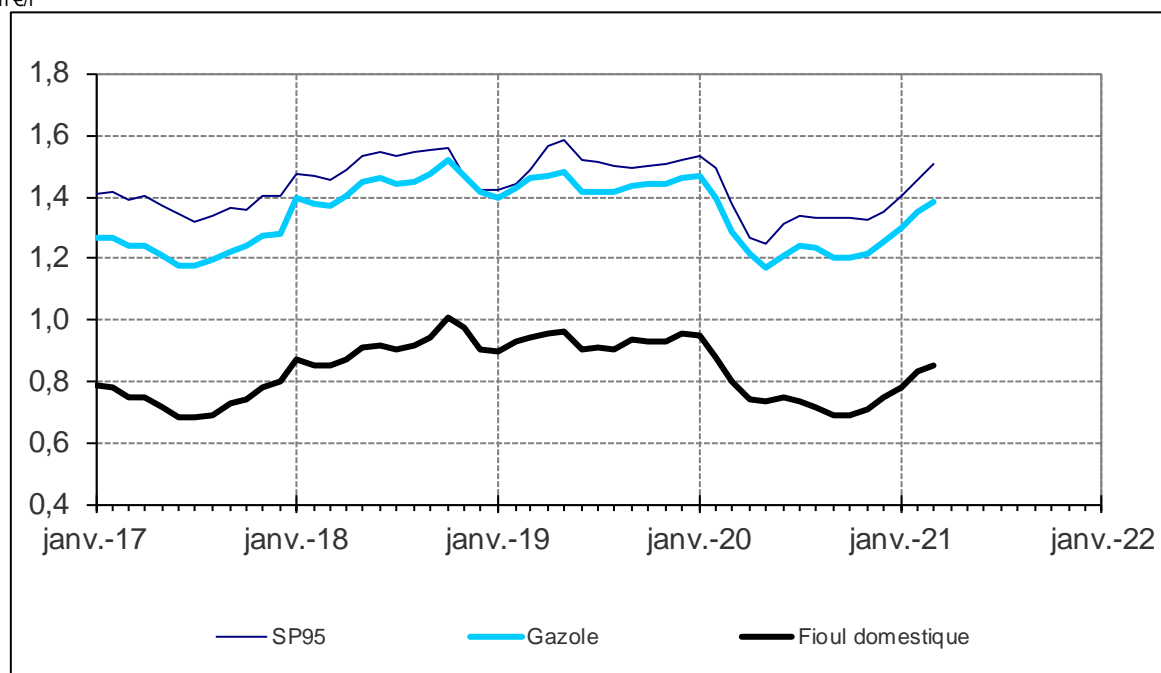
* Variation par rapport à la période similaire de l'année précédente.

** European Power Exchange.

Sources : DGEC ; Reuters ; Epex (électricité)

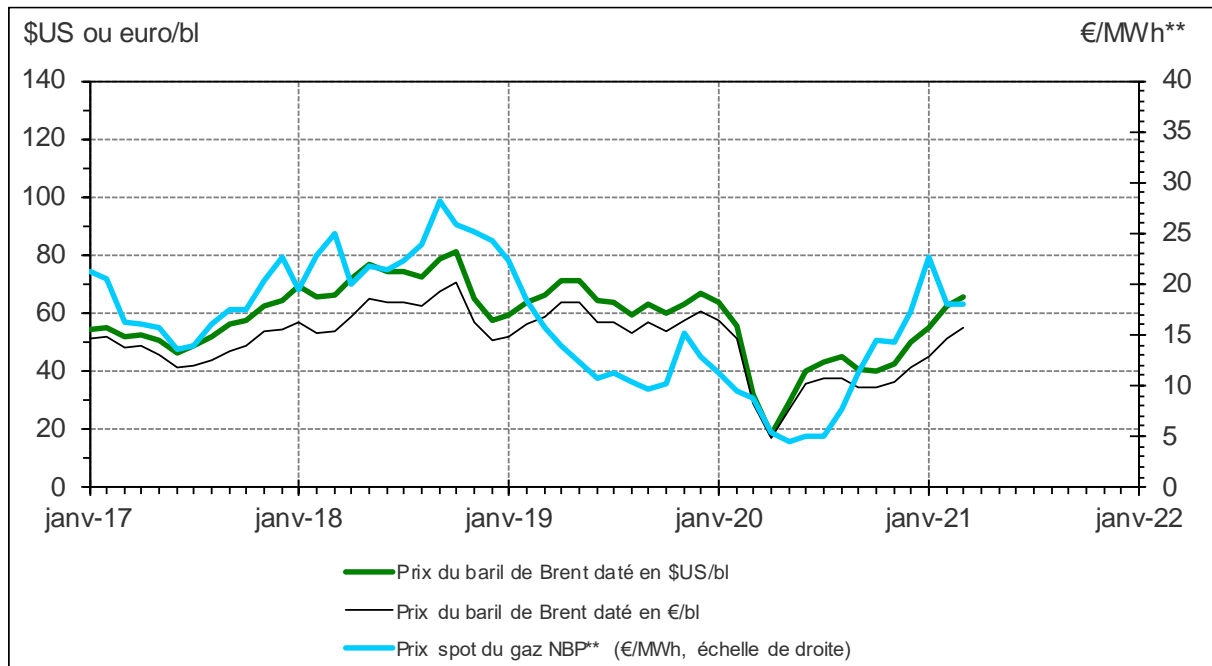
Prix à la consommation

En €/l



Source : DGEC

Prix moyen* mensuel du baril de pétrole, en \$US et en € et prix spot du gaz en €/MWh



* Prix courants.

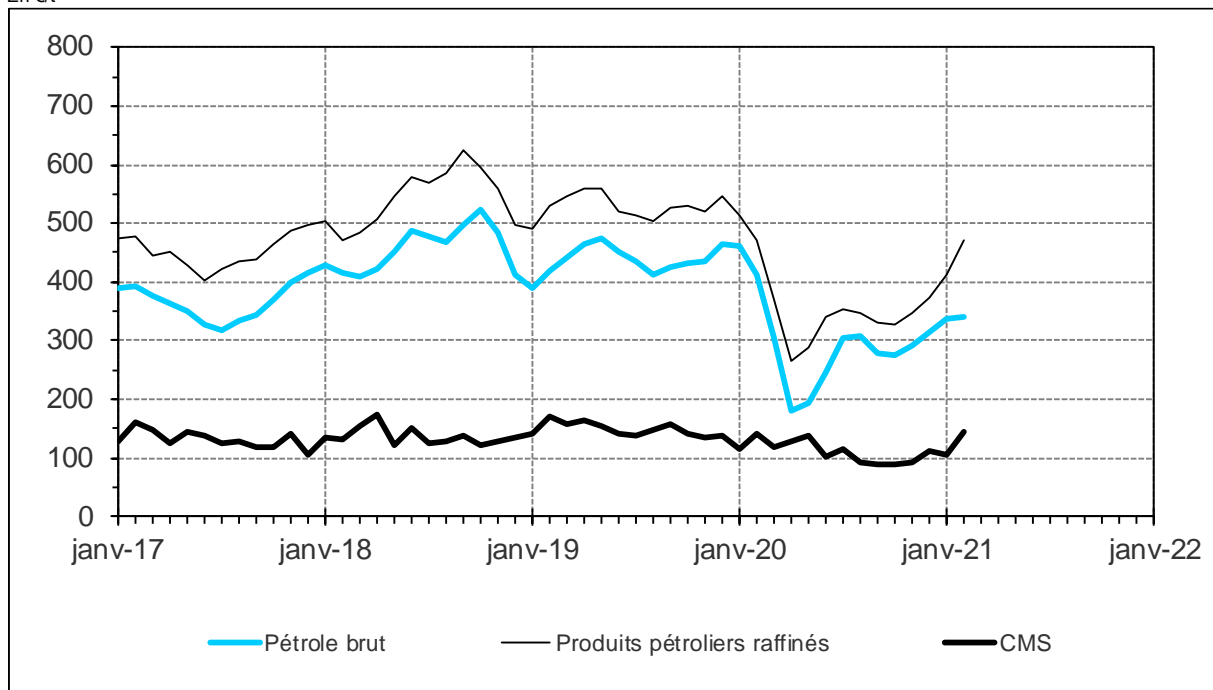
** National Balancing Point pour livraison dans un mois (bourse de Londres).

Sources : DGEC ; Reuters

La facture énergétique (février 2021)

Prix moyens mensuels des énergies importées

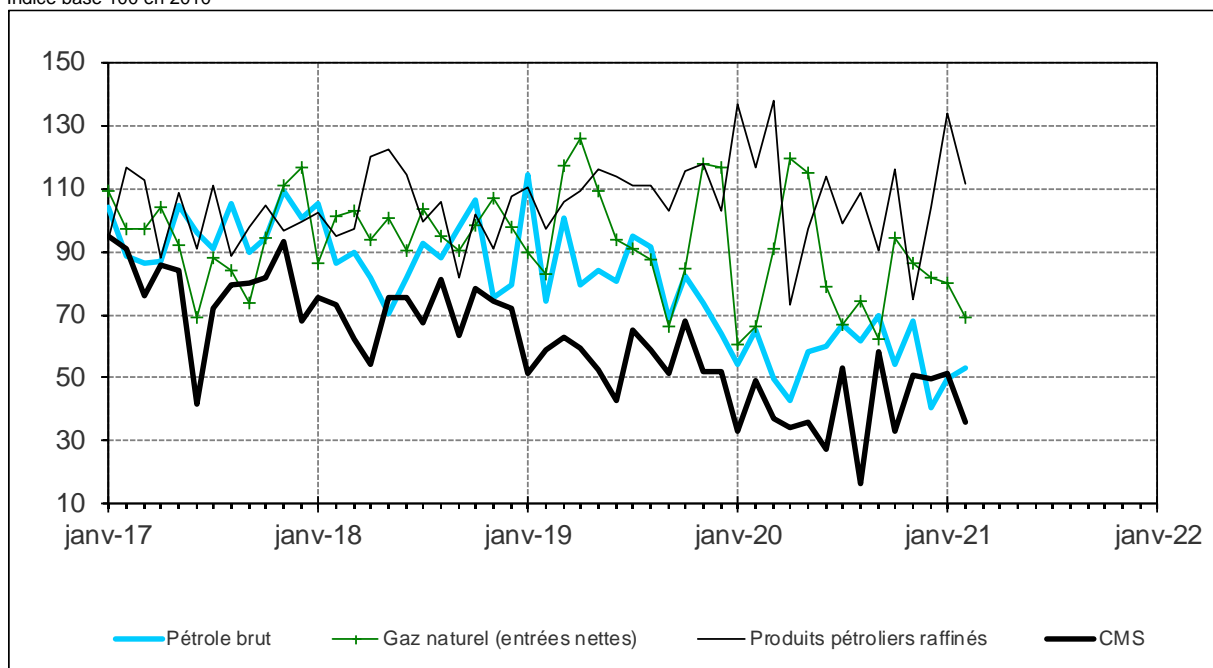
En €/t



Sources : calcul SDES, d'après Douanes

Quantités importées de pétrole, de combustibles minéraux solides et de gaz naturel

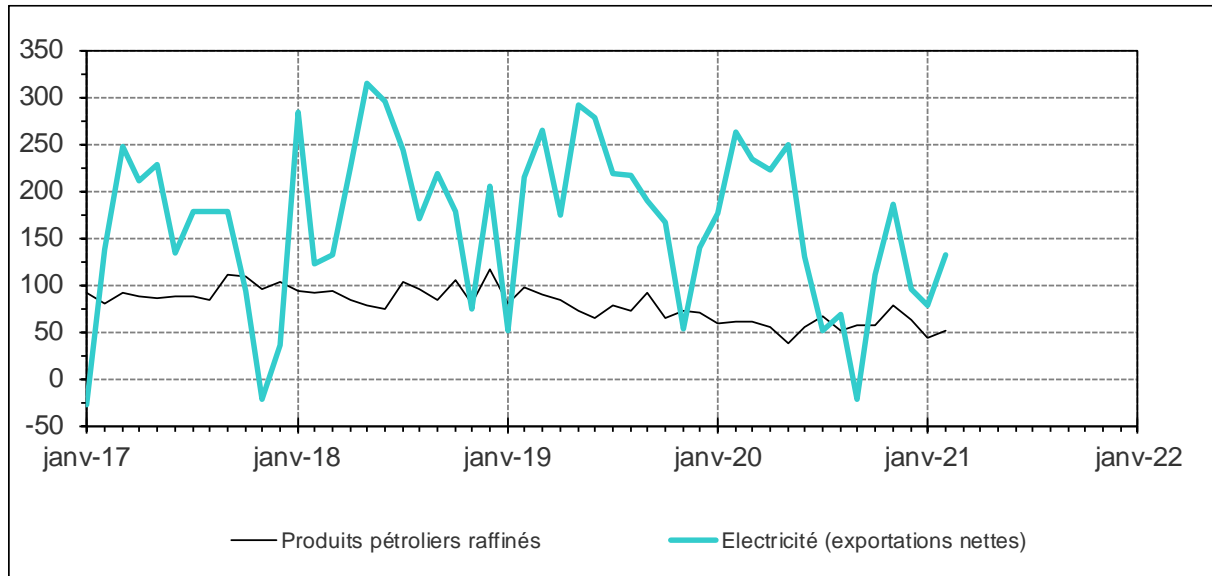
Indice base 100 en 2010



Sources : calcul SDES, d'après Douanes

Quantités exportées de produits pétroliers raffinés et d'électricité

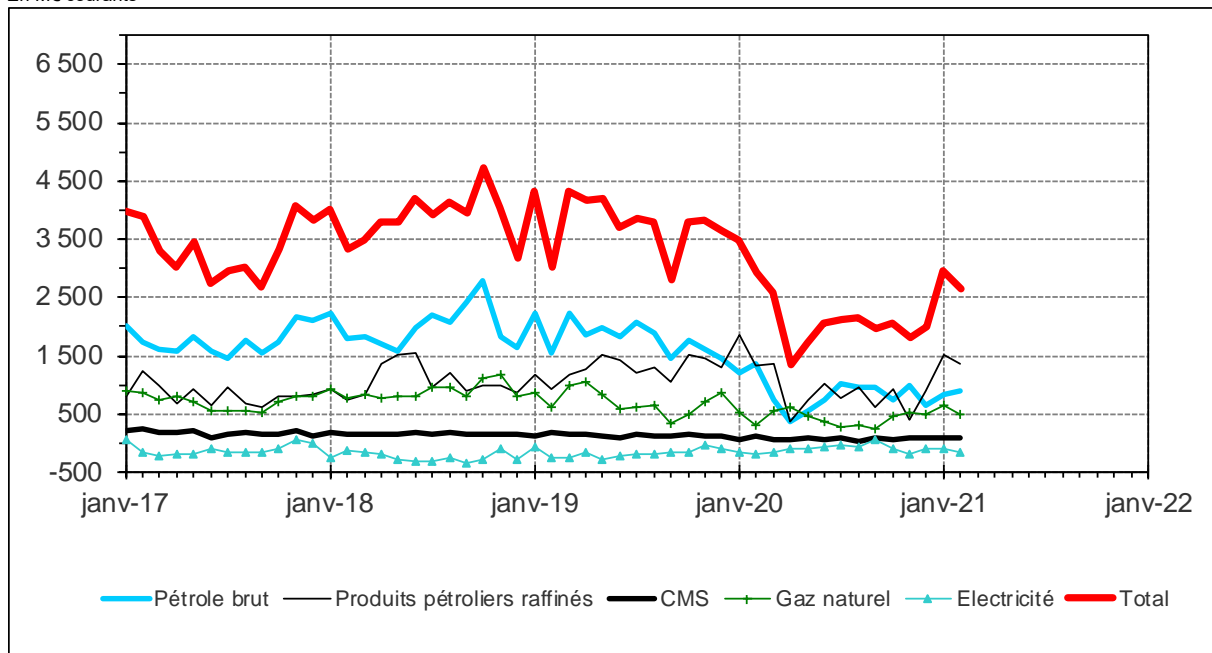
Indice base 100 en 2010



Sources : calcul SDES, d'après Douanes

Facture énergétique mensuelle de la France

En M€ courants



Sources : calcul SDES, d'après Douanes

Facture énergétique et prix moyens à l'importation en France

Facture énergétique (Md€)	Février 2021	Janvier 2021		Cumul des 12 derniers mois	
	Valeur	Valeur		Valeur	%*
Importations totales (I)	3,4	3,8	-10,3	33,0	-42,1
dont : - CMS (combustibles minéraux solides)	0,1	0,1	-3,1	0,9	-43,5
- pétrole brut	0,9	0,8	8,2	9,5	-54,5
- produits pétroliers raffinés	1,8	1,9	-4,9	15,2	-36,9
- gaz naturel	0,5	0,8	-34,3	6,5	-35,4
Exportations totales (E)	0,8	0,8	-9,0	7,5	-40,0
dont : - produits pétroliers raffinés	0,4	0,4	20,4	4,3	-44,4
- électricité	0,3	0,3	-13,2	2,1	-20,1
Facture énergétique (I-E)	2,7	3,0	-10,6	25,5	-42,7
dont : - pétrole brut et produits raffinés	2,2	2,3	-4,4	20,4	-45,1
- gaz naturel	0,5	0,6	-25,1	5,4	-32,2
- électricité	-0,2	-0,1	41,4	-1,1	-46,9

Prix moyens à l'importation (US\$ ou €)	Février 2021	Janvier 2021		Moyenne des 12 derniers mois	
	Valeur	Valeur		Valeur	%*
Pétrole brut importé (\$/bl)	56,3	55,8	0,8	44,5	-33,7
Pétrole brut importé (€/t)	340,9	336,2	1,4	281,5	-36,3
Produits pétroliers raffinés importés (€/t)	472,6	412,4	14,6	357,2	-32,0

* Variation par rapport à la période similaire de l'année précédente.

Sources : calcul SDES, d'après Douanes

Commissariat général au développement durable

Service des données et études statistiques

Sous-direction des statistiques de l'énergie

Tour Séquoia - 92055 La Défense cedex

Courriel : diffusion.sdes.cgdd@developpement-durable.gouv.fr

www.statistiques.developpement-durable.gouv.fr