

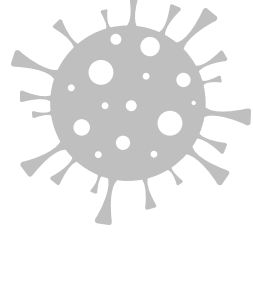
Chiffres clés des transports



évolutions par rapport à 2019

Une année marquée par la crise sanitaire

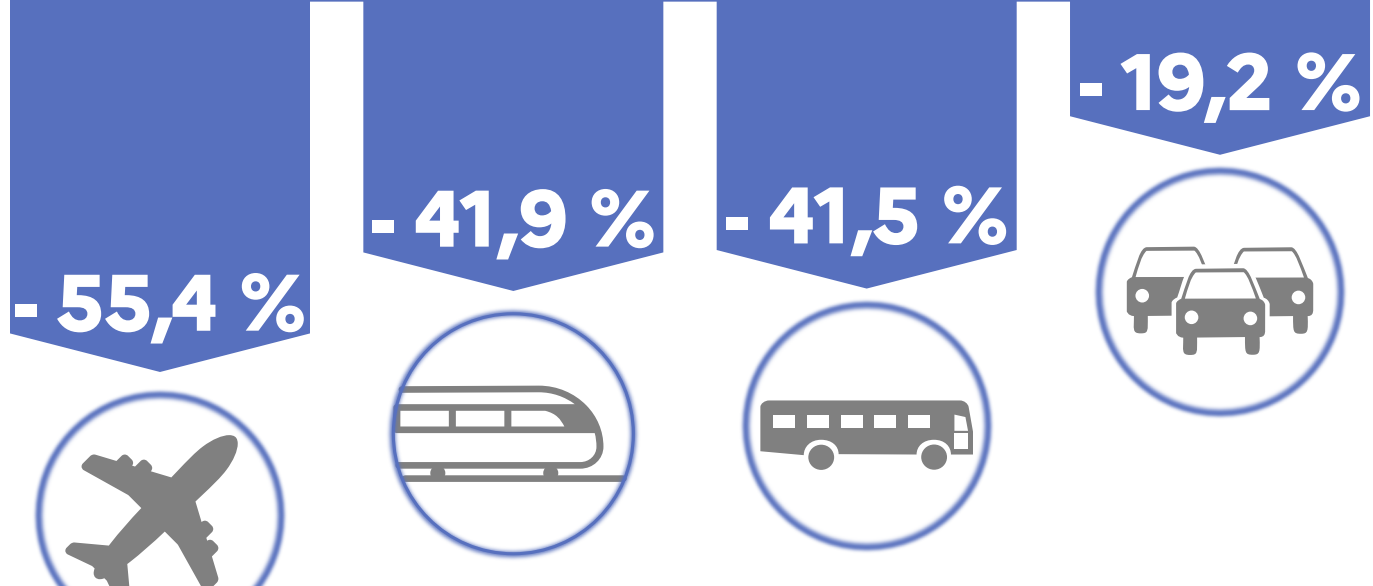
Transport de voyageurs



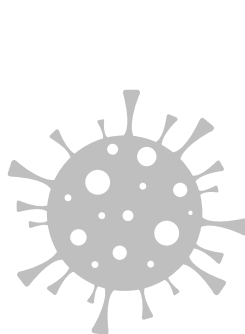
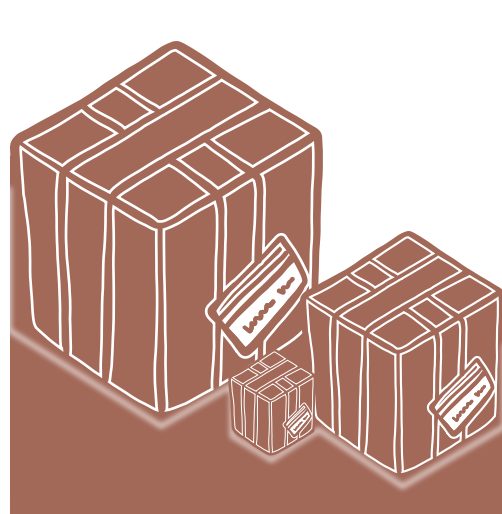
Pénalisé par les restrictions de déplacement des personnes



- 23,5 %
de voyageurs-kilomètres



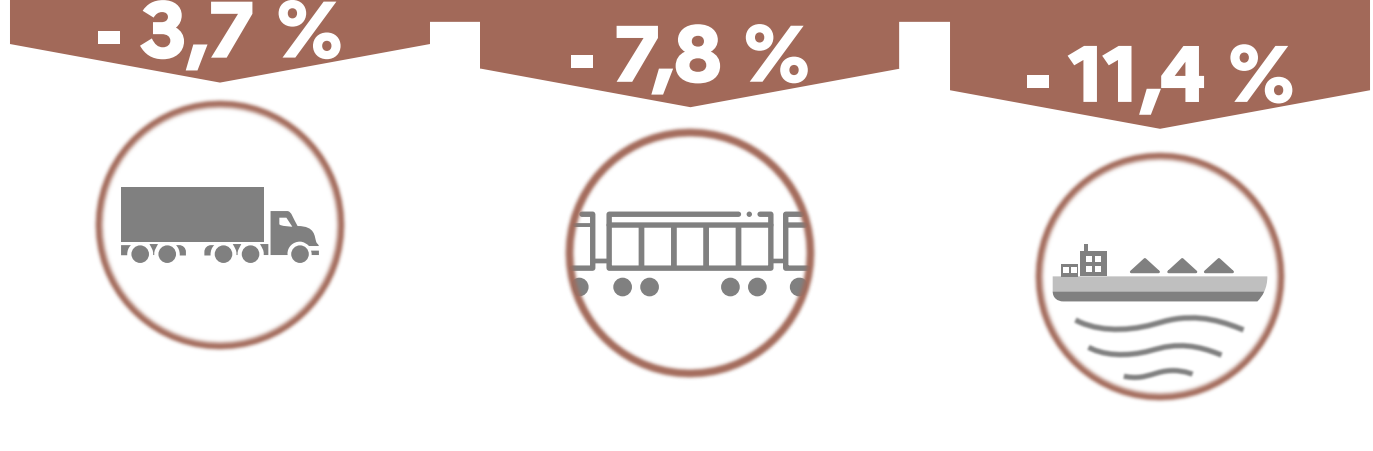
Transport de marchandises



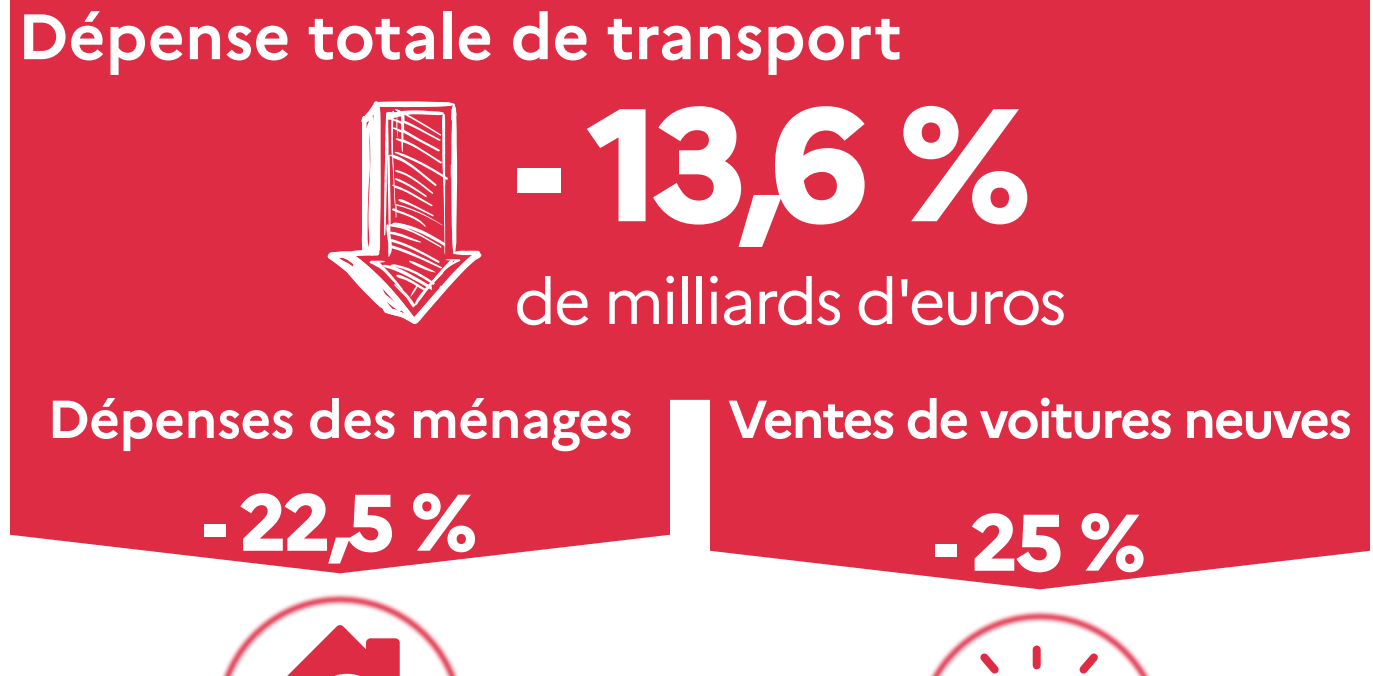
Soutenu par l'approvisionnement des commerces alimentaires et le transport de biens de première nécessité



- 4,9 %
de tonnes-kilomètres



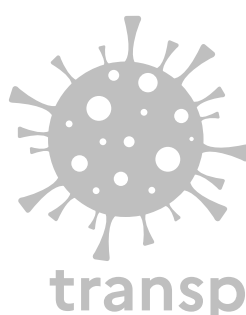
Économie



Emploi



Environnement

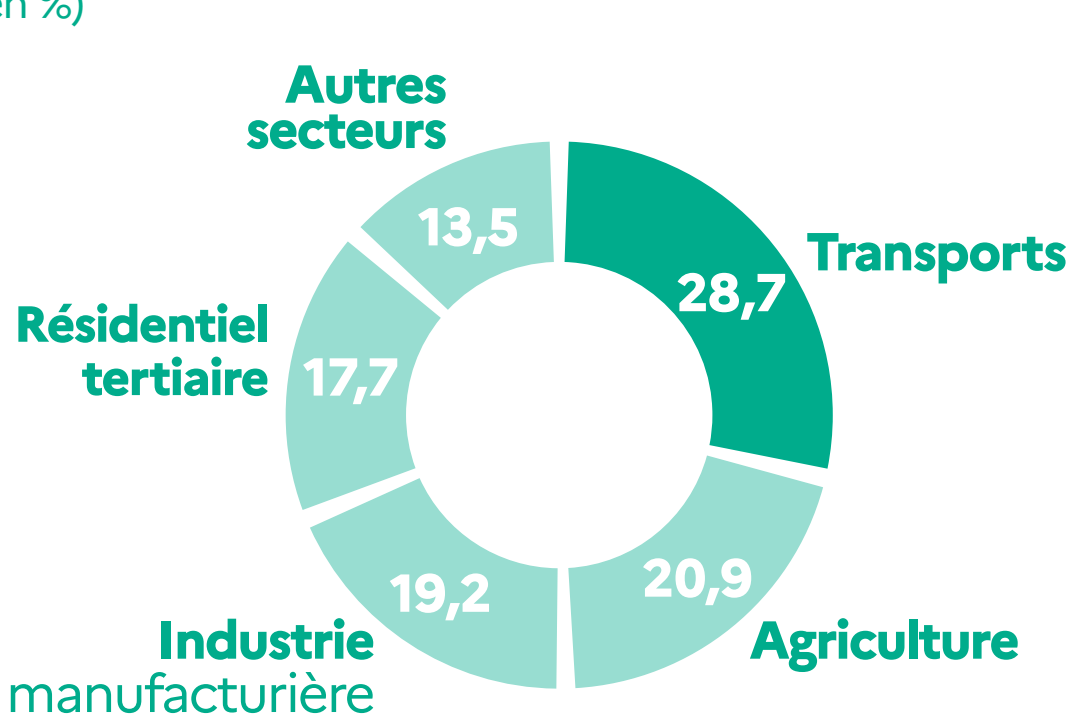


Malgré la baisse historique, le secteur des transports reste le plus émetteur de gaz à effet de serre



- 16,3 % d'émissions nationales de gaz à effet de serre des transports

Émissions françaises de gaz à effet de serre (en %)



94,7 % des émissions de CO₂ du transport proviennent du transport routier