

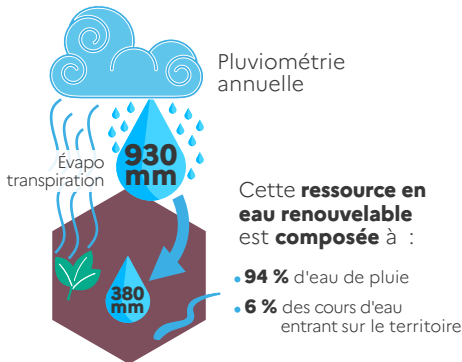
# La ressource en eau renouvelable en France métropolitaine

La ressource en eau renouvelable, c'est la totalité de l'eau douce qui entre sur un territoire par le cycle naturel de l'eau : les cours d'eau et les précipitations qui ne retournent pas à l'atmosphère.

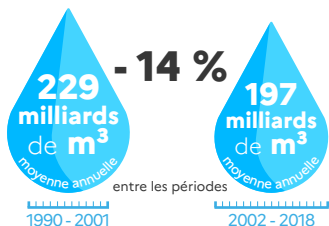
Tous les indicateurs sont exprimés et basés sur les moyennes annuelles sur la période 1990-2018.



Moins de la **moitié** des **eaux de pluie** deviennent une ressource en eau renouvelable.



La **ressource en eau renouvelable a diminué.**



## Moins de pluie en automne

(période de réalimentation des nappes d'eau souterraine)

SUR...

...49 % du territoire

L'évapotranspiration augmente à toutes les saisons SUR...



...du territoire entre 1959 et 2018.



## Restrictions d'eau



est touché **chaque année** par des **restrictions d'usages de l'eau** entre 2017 et 2020.



Évolutions de la ressource en eau renouvelable en France métropolitaine de 1990 à 2018

