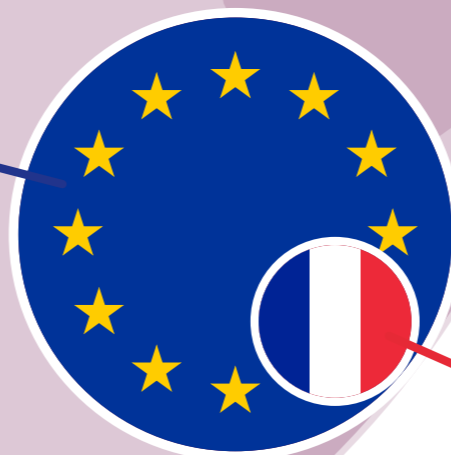
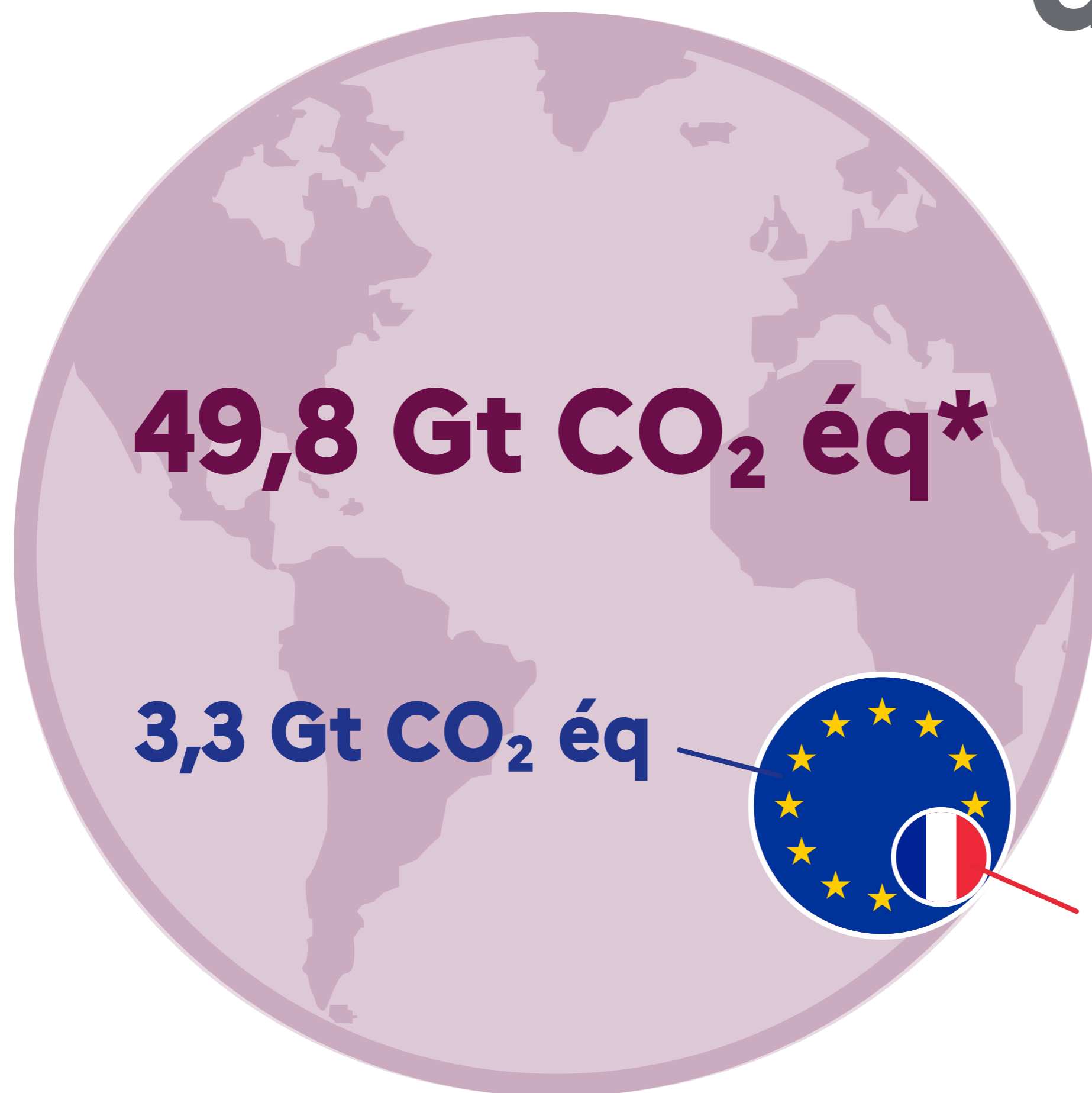


Gaz à effet de serre

Monde
Europe
France



393 Mt CO₂ éq



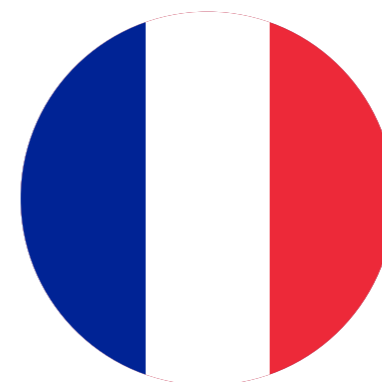
Évolution des émissions de gaz à effet de serre



+ 51 %



- 32 %

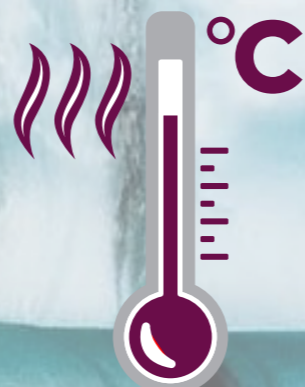


- 28 %

1990-2020

* **55,6 GtCO₂ éq** si l'on tient compte des émissions liées à l'usage des sols et notamment la déforestation (secteur UTCATF, utilisation des terres, changement d'affectation des terres et foresterie).

Le changement climatique

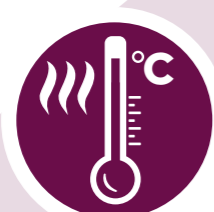


Données clés

I4CE
INSTITUTE FOR
CLIMATE
ECONOMICS

MINISTÈRE
DE LA TRANSITION
ÉCOLOGIQUE
ET DE LA COHÉSION
DES TERRITOIRES
*Liberté
Égalité
Fraternité*

Monde



+ 1,1 °C

Hausse des
températures
mondiales (en °C)

période 1850-1900 / 2011-2020



moins de 2 °C

L'objectif de l'Accord de Paris
est de maintenir nettement
en dessous de 2 °C la hausse
des températures mondiales
d'ici 2100.

période 1850-1900 - 2100



+ 9 cm

Élévation du niveau
moyen des mers

1993-2021



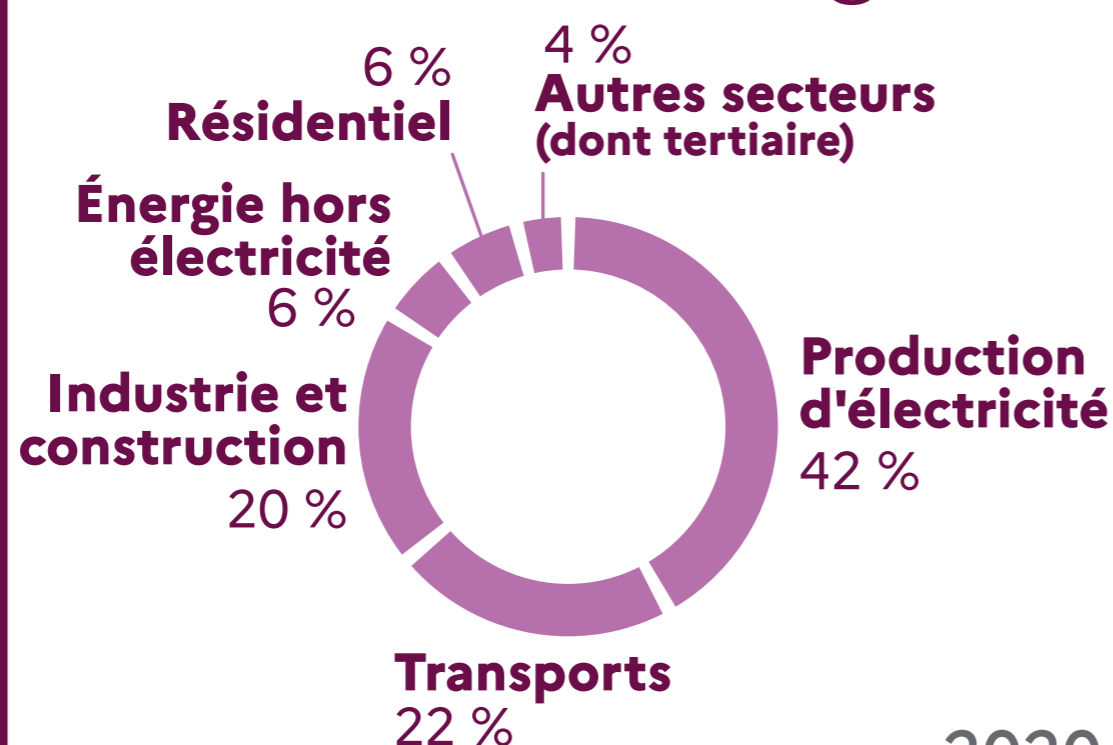
97,7 Md\$

Recettes des instruments
de tarification du carbone
(+ 80 % en un an)

2021



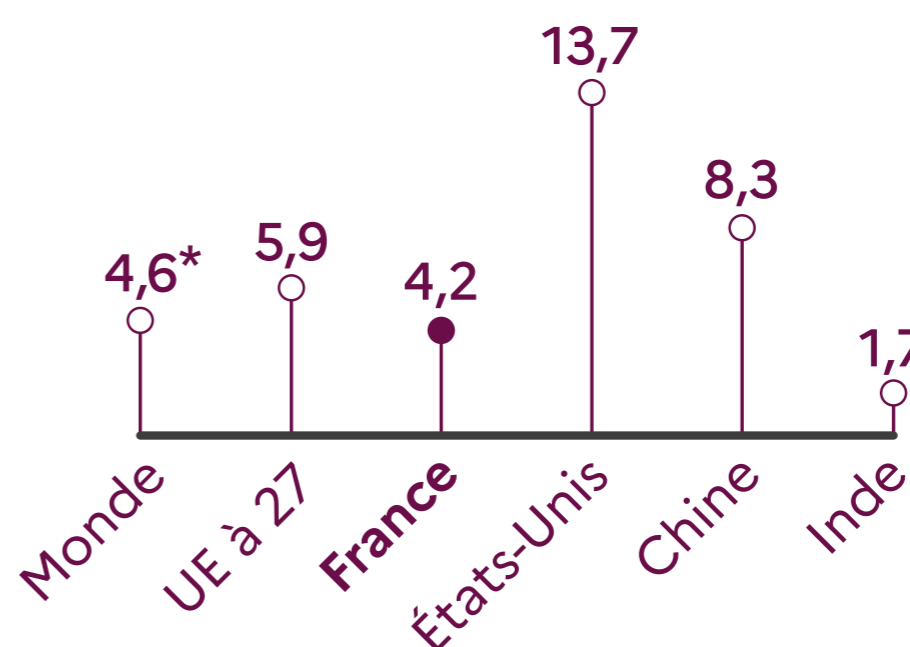
Répartition des
émissions dues
à l'énergie



2020



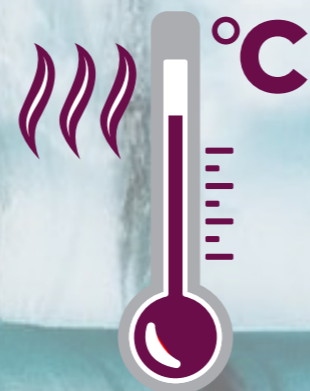
Émissions
par habitant



* en tonnes de CO₂ par hab

2020

Le changement climatique



Données clés

I4CE
INSTITUTE FOR
CLIMATE
ECONOMICS

MINISTÈRE
DE LA TRANSITION
ÉCOLOGIQUE
ET DE LA COHÉSION
DES TERRITOIRES
*Liberté
Égalité
Fraternité*

Europe



- 32 %

Évolution des émissions de gaz à effet de serre dans l'Union européenne

1990 - 2020



- 55 %

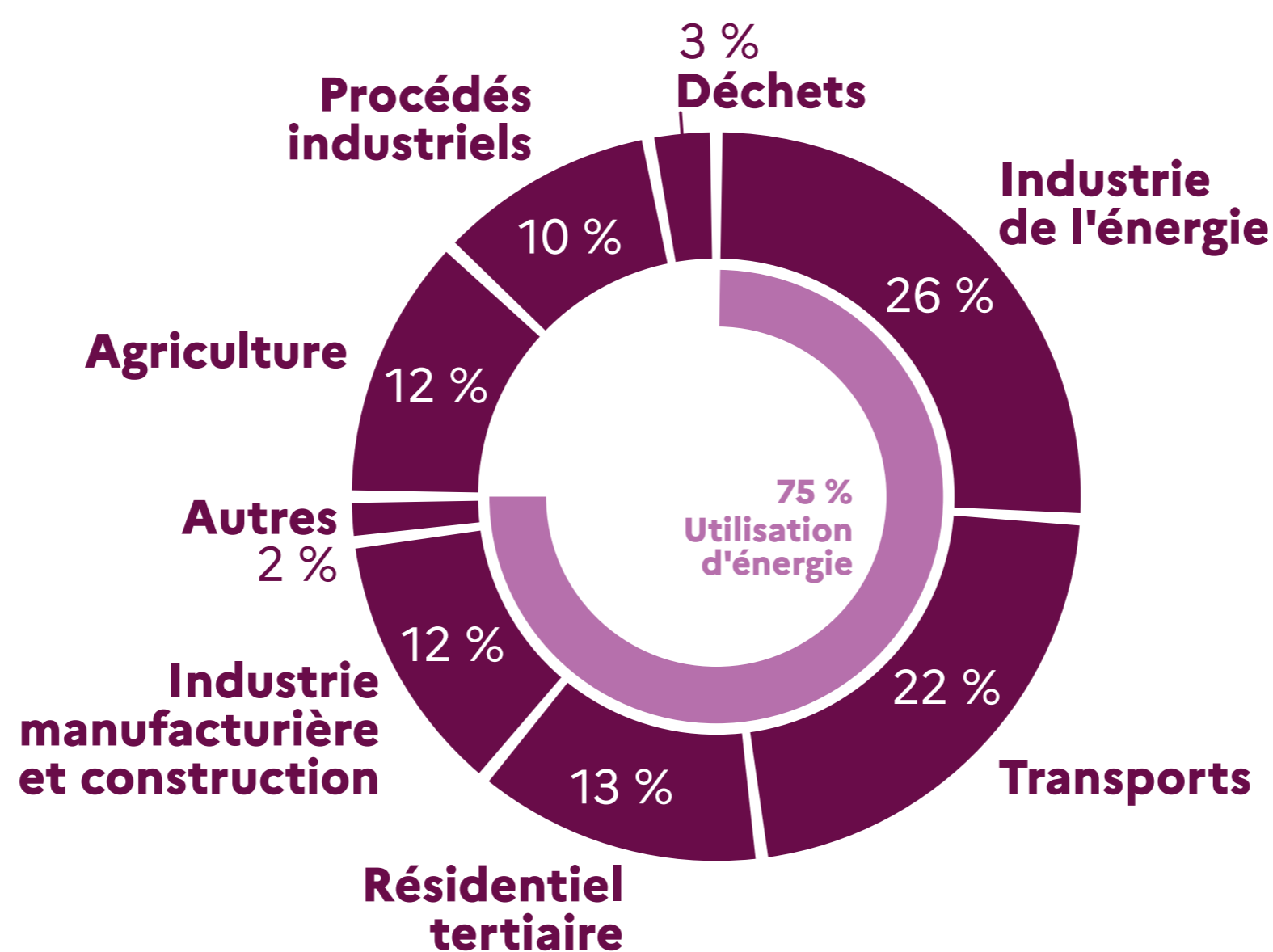
Objectif de réduction des émissions de gaz à effet de serre pour 2030

1990-2030



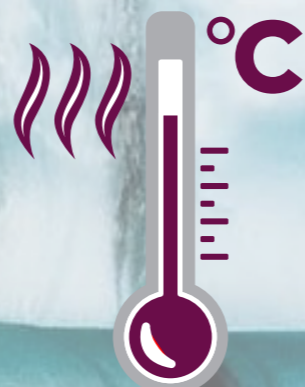
Gaz à effet de serre

Répartition des émissions de gaz à effet de serre dans l'Union européenne



2020

Le changement climatique



Données clés

I4CE
INSTITUTE FOR
CLIMATE
ECONOMICS

MINISTÈRE
DE LA TRANSITION
ÉCOLOGIQUE
ET DE LA COHÉSION
DES TERRITOIRES
*Liberté
Égalité
Fraternité*

France



- 28 %

Évolution des émissions
de gaz à effet de
serre en France

1990 - 2020

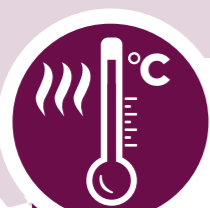


- 40 %*

Objectif de
réduction des
émissions de gaz
à effet de serre
pour 2030

1990 - 2030

* en cours de révision pour
tenir compte du nouvel
objectif européen



+ 1,5 °C

Hausse des
températures
en métropole

période 1961-1990 / 2012-2021



83,8 Mds€

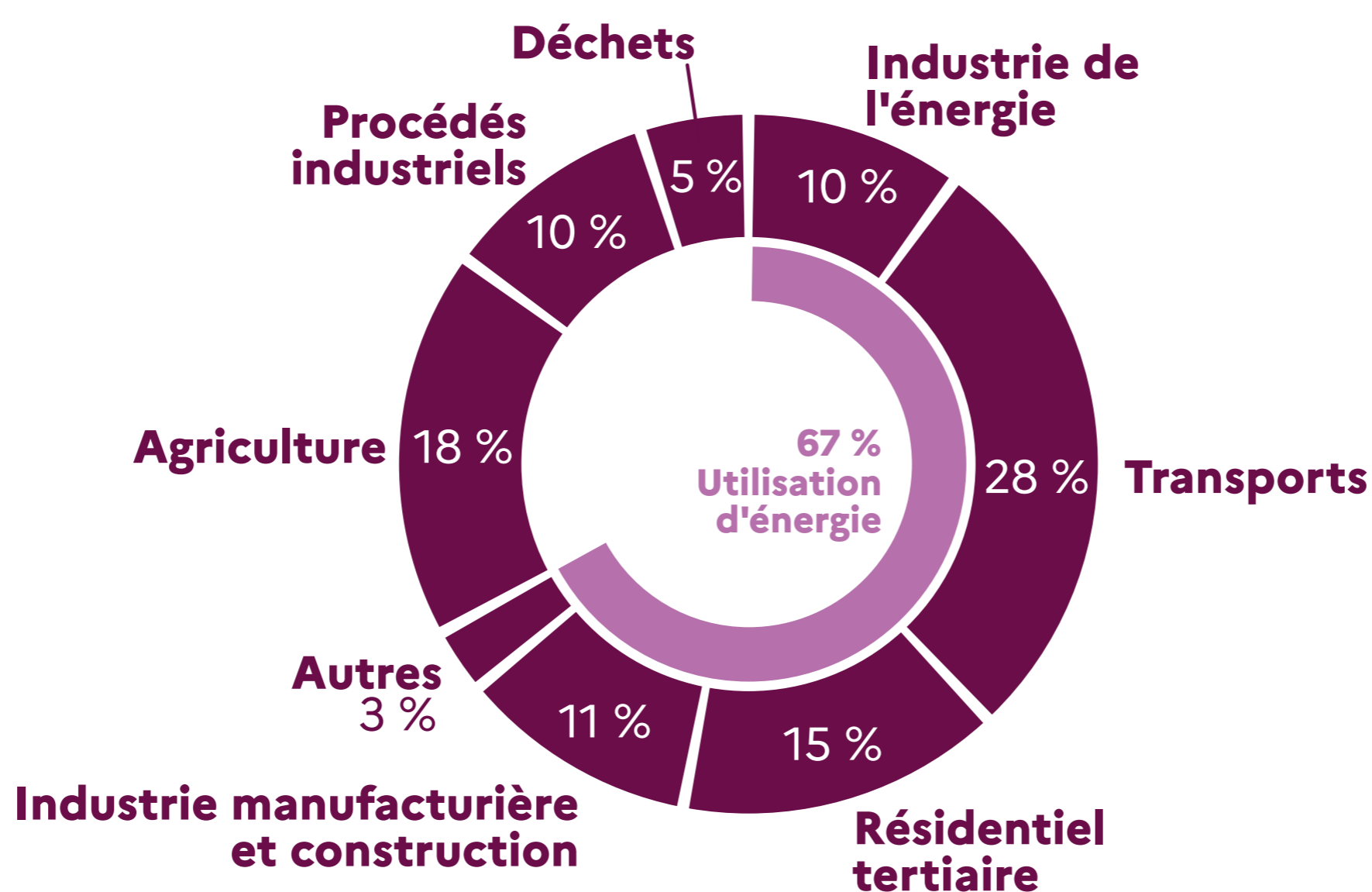
Investissements
en faveur du climat

2021

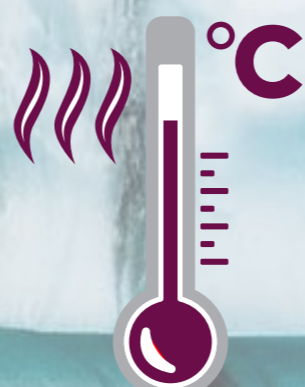


Gaz à effet de serre

Répartition des émissions
de gaz à effet de serre
en France



2020



Empreinte carbone

de la France



9,2 t/hab

Empreinte
carbone des
Français

2018



50 %

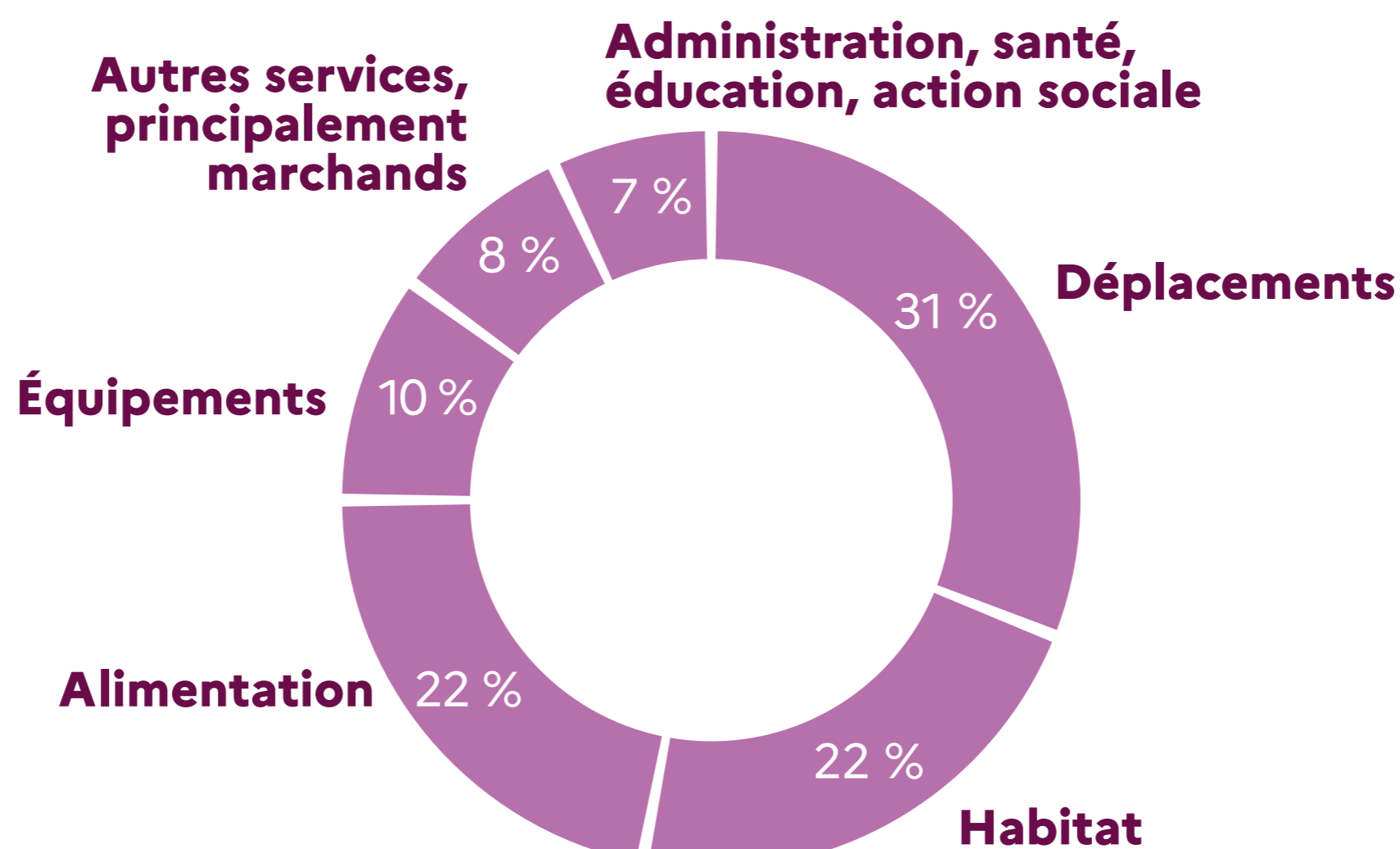
Part de l'empreinte
carbone associée
aux importations

2018



Empreinte carbone

Répartition par poste
de consommation



2018