

Les transports en France

Chiffres clés et tendances en 2021

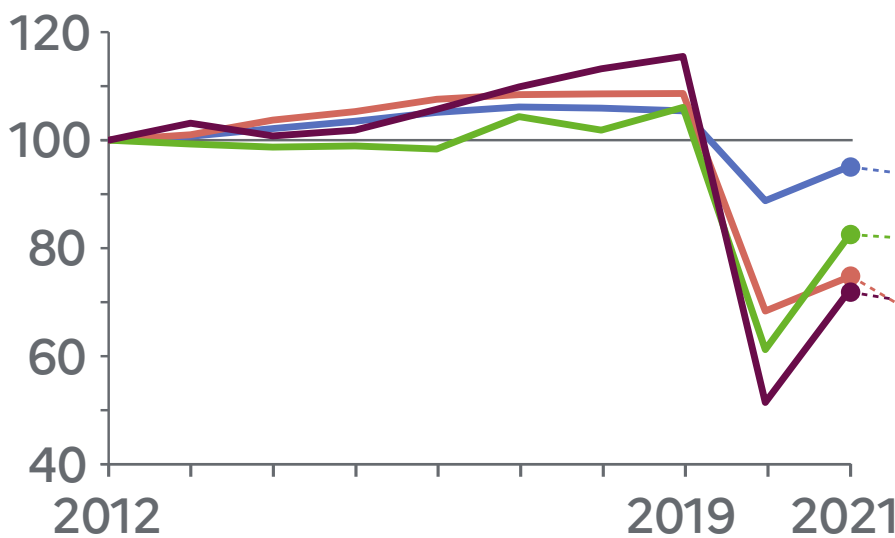


Transport intérieur de voyageurs

866,1 milliards de voyageurs-kilomètres

Correspond au transport d'un voyageur sur 1 km

Indice base 100 en 2012



Véhicules particuliers



84 %

Transports ferrés



10 %

5 %



Autocars, autobus et tramways

1 %



Transport aérien

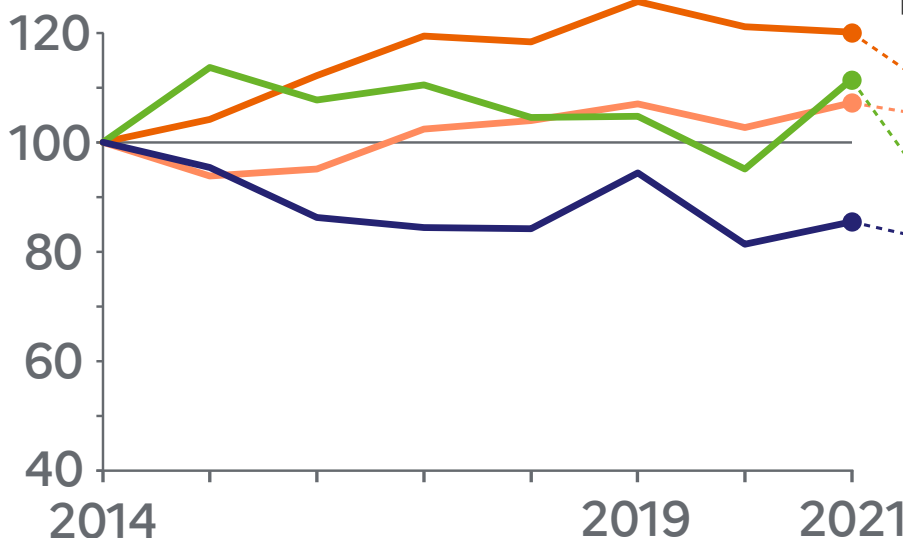


Transport intérieur de marchandises

334,5 milliards de tonnes-kilomètres

Correspond au transport d'une tonne sur 1 km

Indice base 100 en 2014



Poids lourds pavillon français



50 %

Poids lourds pavillon étranger



37 %

11 %



Ferroviaire

2 %

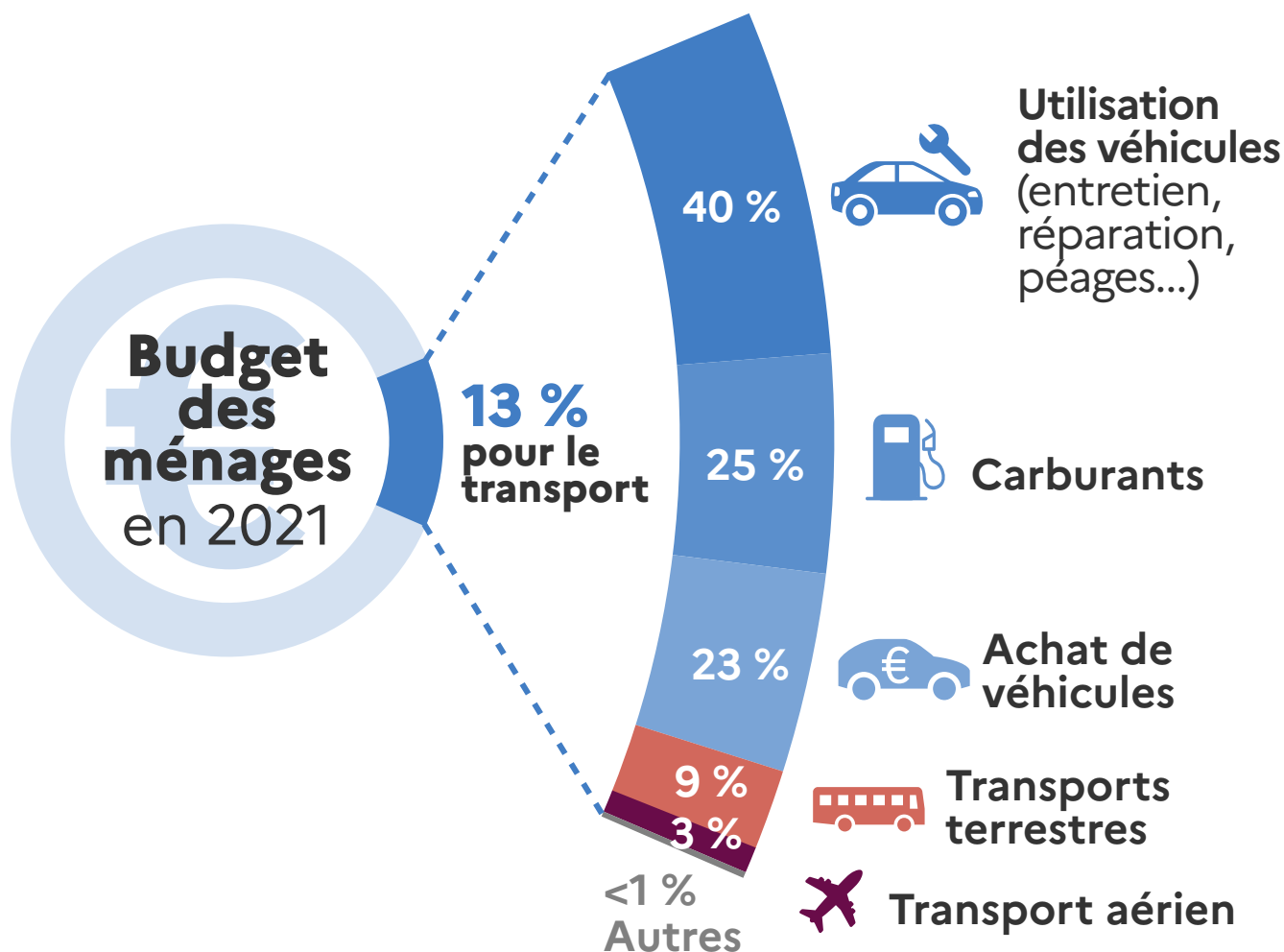


Fluvial



Dépenses des ménages en transport

161,8 milliards
d'euros (hors assurance)



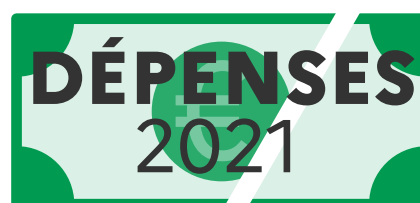
Recettes et dépenses publiques liées au transport

49,8 milliards d'euros



61 %	39 %
Taxe intérieure de consommation sur les produits énergétiques	Autres taxes

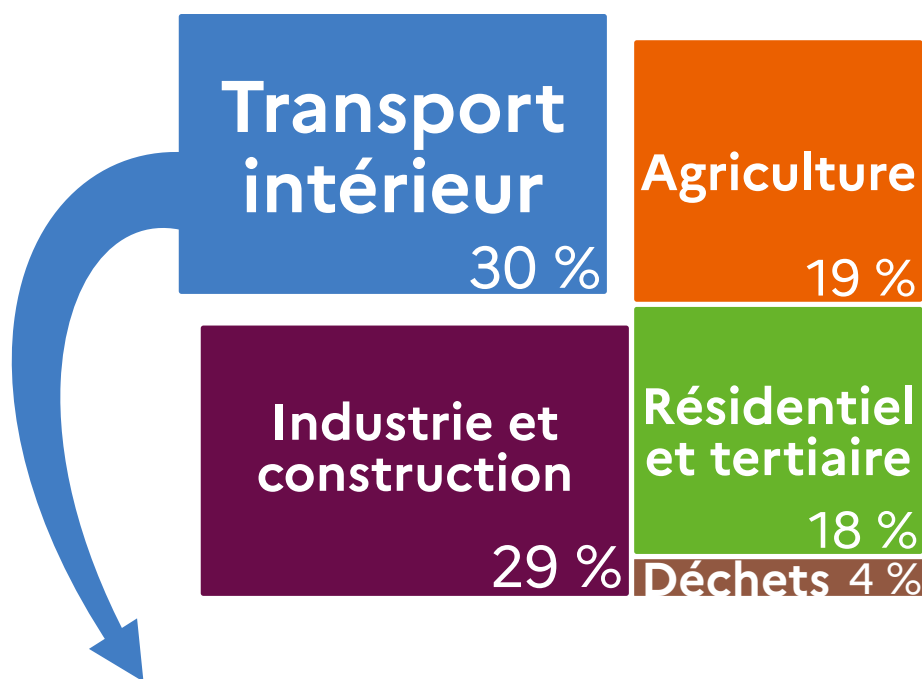
56,3 milliards d'euros



60 %	40 %
Investissement	Fonctionnement



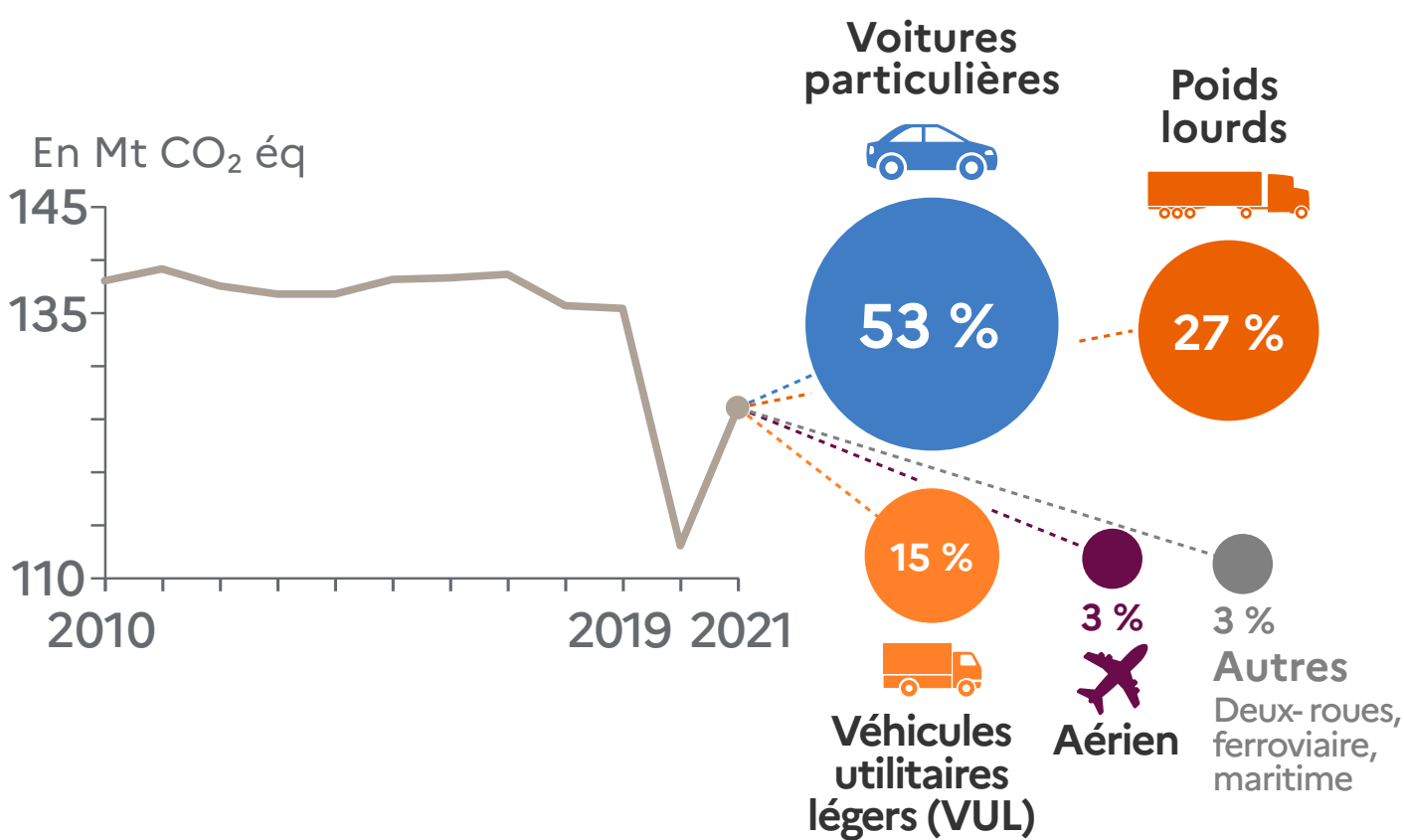
Émissions de gaz à effet de serre (GES)



Émissions de GES des transports intérieurs

126 millions

de tonnes équivalent CO₂



Chiffres clés des transports

Édition 2023