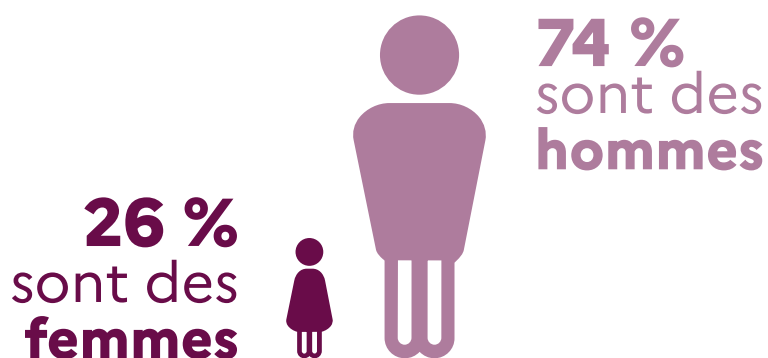
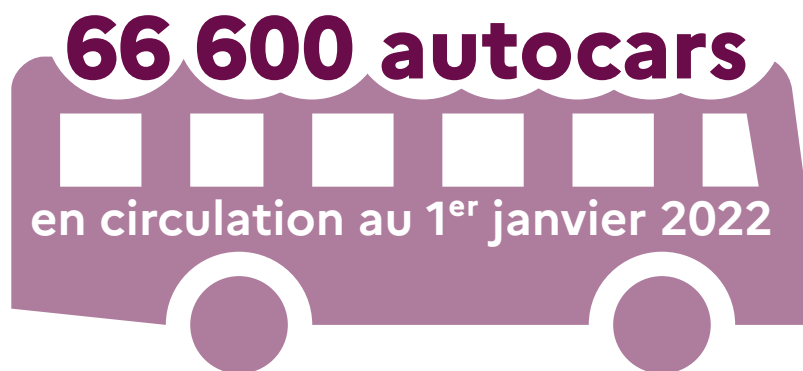


Le transport routier de voyageurs

L'essentiel des données sociales





85 % sont des **conducteurs**



40,5 % des **conducteurs** travaillent à **temps partiel**



Cette part atteint **43,9 %** dans le **transport de voyageurs occasionnel**.



+ 64 % de **contrats d'apprentissage** en 2021



Grâce aux **primes à l'embauche** du **plan « 1 jeune, 1 solution »** repris dans le dispositif « France Relance ».



1 930 € **salaire mensuel net moyen** (en équivalent temps plein) en 2020



Le **salaire** net moyen perçu par les **femmes** est **inférieur de 3,1 %** à celui des **hommes**.



Données sociales du transport routier de voyageurs

Édition 2023

www.statistiques.developpement-durable.gouv.fr