

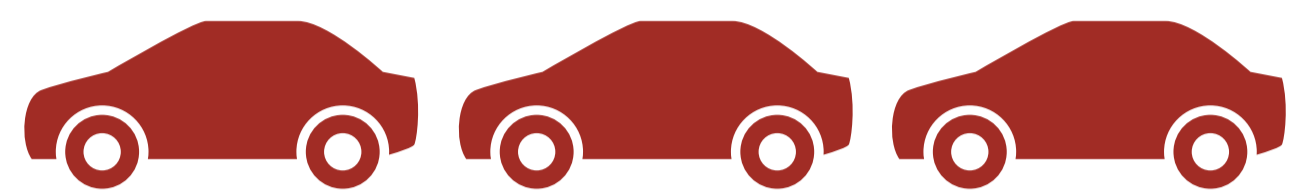
Quels freins à la baisse des émissions de gaz à effet de serre des voitures ?

38,8 millions

de voitures en 2022

Hors crise sanitaire, la circulation augmente

+ 3,8 % 2012-2019



et les émissions de GES des voitures ne baissent pas

+ 0,8 %

2012-2019



Unité de mesure des émissions des gaz à effet de serre (GES) : grammes de GES, en équivalent CO₂, émis par kilomètre parcouru (en gCO₂e/km).

156

en 2021

Émissions moyennes d'une voiture en circulation



Les moteurs des nouveaux véhicules sont plus performants et moins émetteurs de GES.



+ 6 pts
2012-2021

La part de la circulation des voitures à essence augmente, et elles sont plus émettrices de GES que les voitures diesel.

Essence
163

Diesel
155

Effets positifs

Baisse des GES

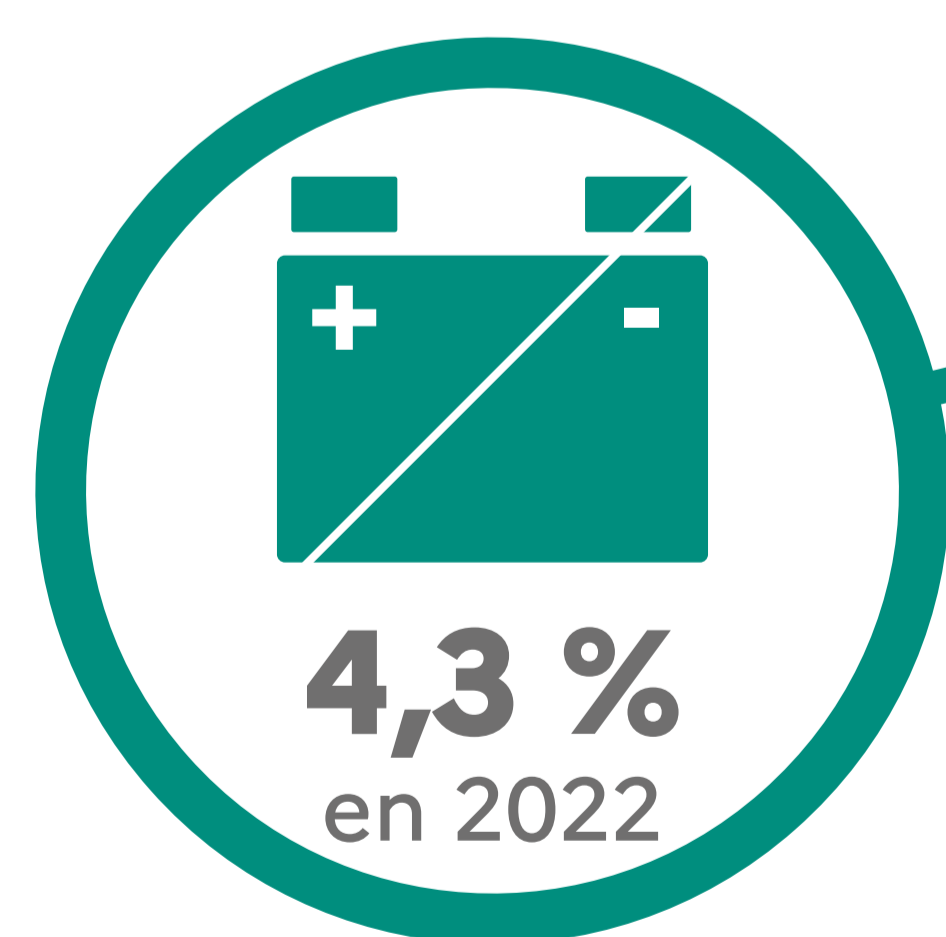
- Électrique Aucun GES
- Hybride rechargeable Moitié moins de GES
- Hybride non rechargeable Moins 1/3 de GES

par rapport à essence thermique

Effets négatifs

Augmentation des GES

Les voitures hybrides et électriques, moins émettrices de GES, sont plus nombreuses dans le parc automobile.



4,3 %
en 2022

Le poids moyen des voitures augmente et les voitures les plus lourdes sont plus émettrices de GES.



+ 40 kg
2012-2022

+ de 2 tonnes
252

- d'1 tonne
139

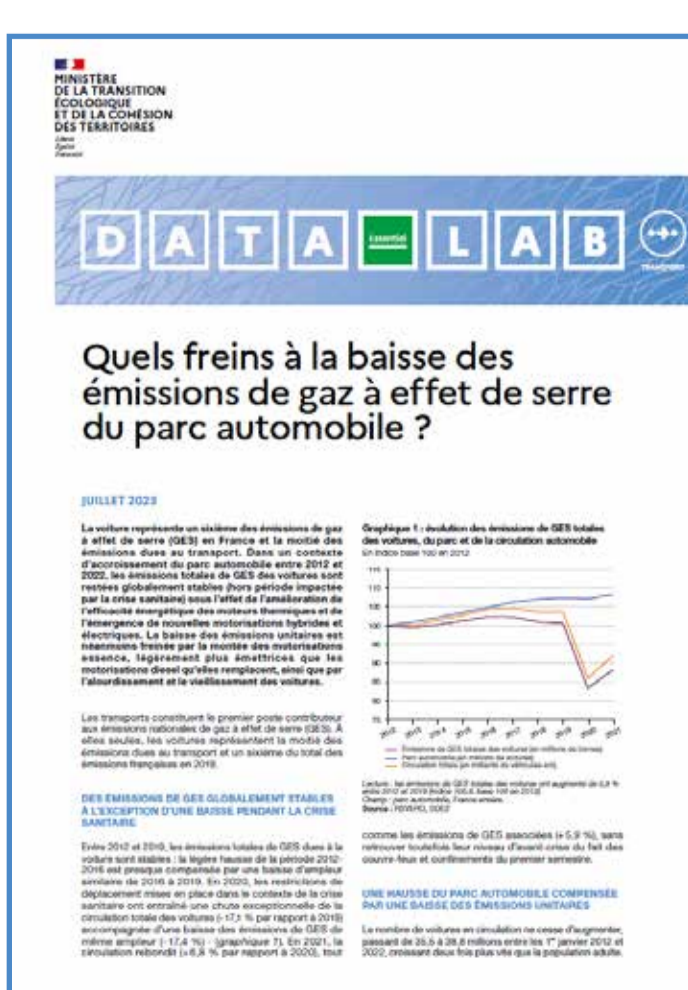
L'âge moyen des voitures augmente et les voitures les plus anciennes sont plus émettrices de GES.



+ 1,4 an
2012-2022

+ de 25 ans
180

- de 2 ans
154



Quels freins à la baisse des émissions de gaz à effet de serre du parc automobile ?