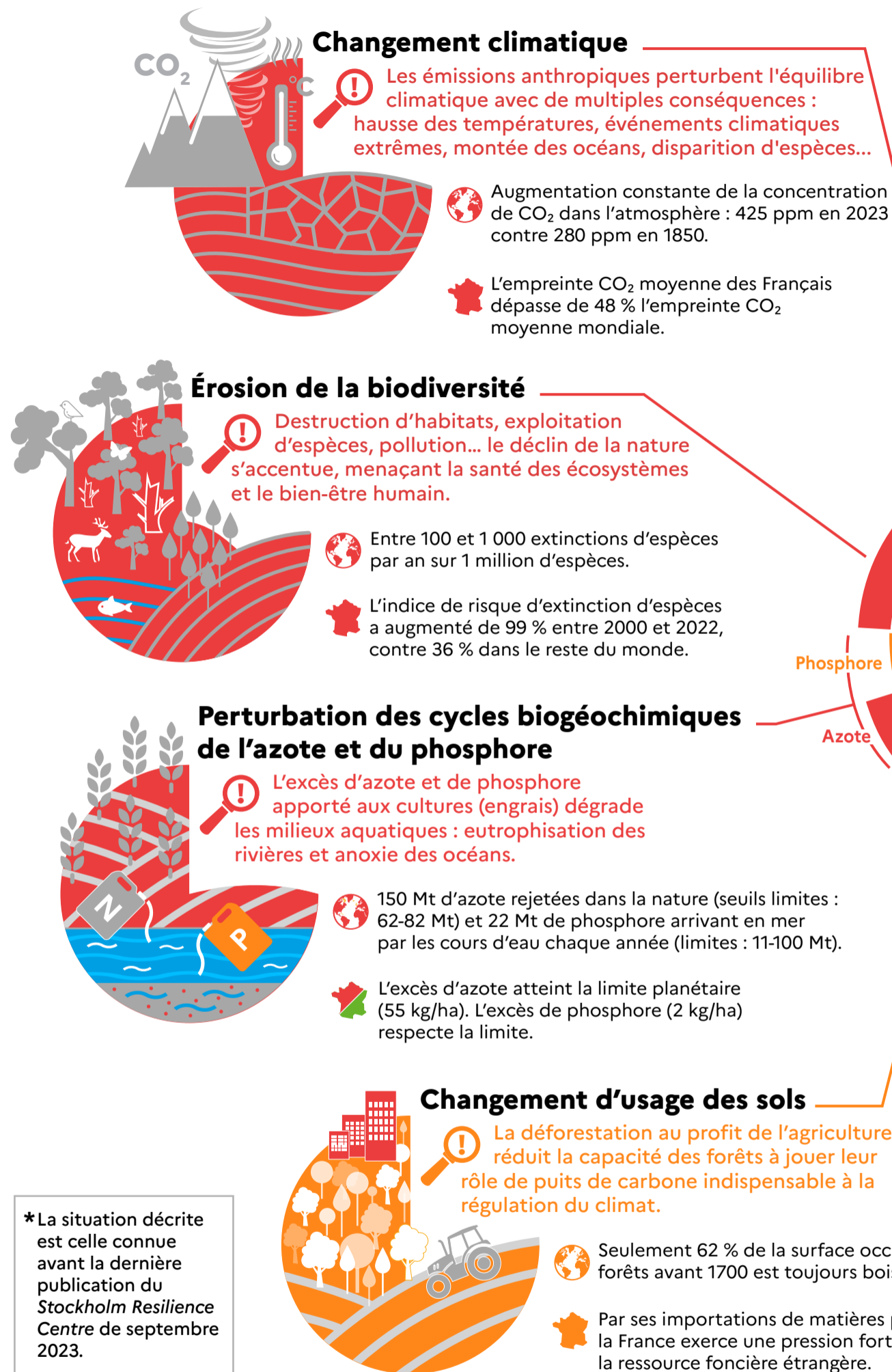
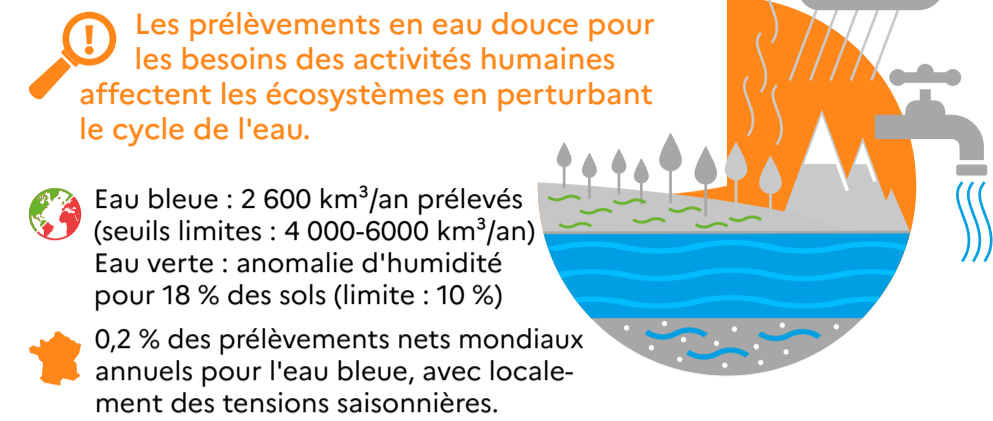


Les 9 limites planétaires*

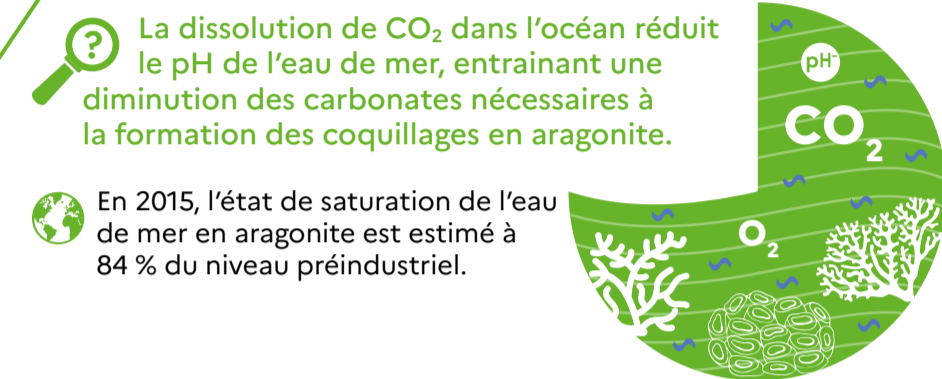


* La situation décrite est celle connue avant la dernière publication du Stockholm Resilience Centre de septembre 2023.

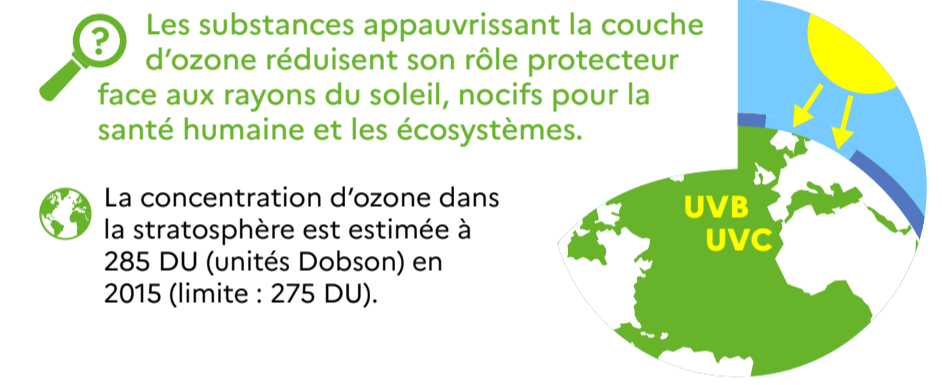
Utilisation et cycle de l'eau douce



Acidification des océans



Appauvrissement de l'ozone stratosphérique



Augmentation des aérosols dans l'atmosphère



Introduction d'entités nouvelles dans la biosphère



Limite

- dépassée (risque élevé)
- forte incertitude (risque croissant)
- non dépassée
- non quantifiée



La France face aux neuf limites planétaires