

Panorama des transports en infographie

Données 2022

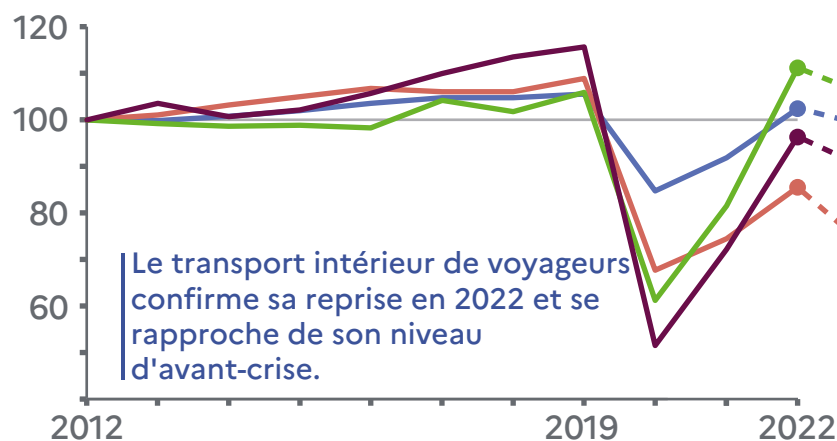


Transport intérieur de voyageurs

999,7 milliards de voyageurs-kilomètres

Correspond au transport d'un voyageur sur 1 km

Indice base 100 en 2012



Véhicules particuliers



82 %

Transports ferrés



12 %

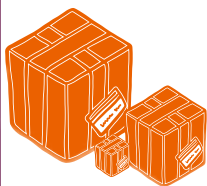
5 %



Autocars, autobus et tramways



Transport aérien

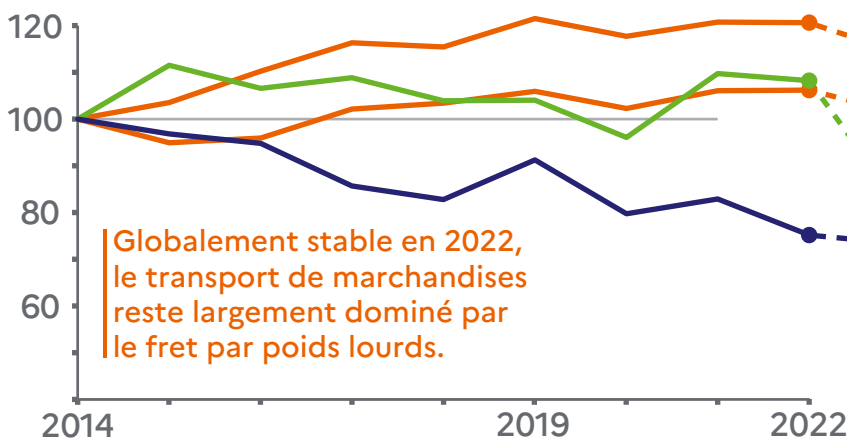


Transport intérieur de marchandises

338 milliards de tonnes-kilomètres

Correspond au transport d'une tonne sur 1 km

Indice base 100 en 2014



Poids lourds pavillon français



50 %

Poids lourds pavillon étranger



38 %

10 %



Ferroviaire

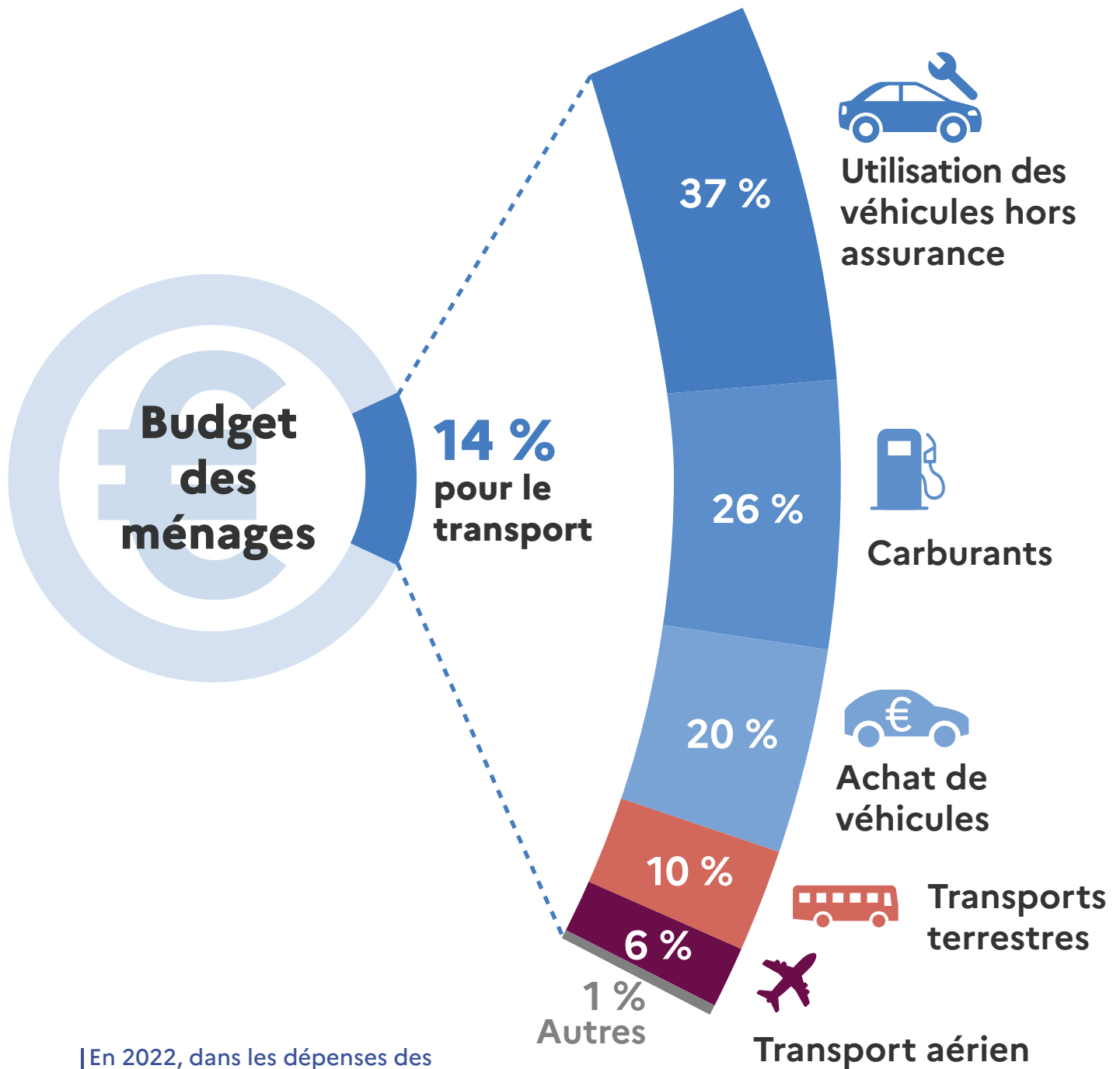
2 %



Fluvial

Dépenses des ménages en transport

187,2 milliards
d'euros (hors assurance)

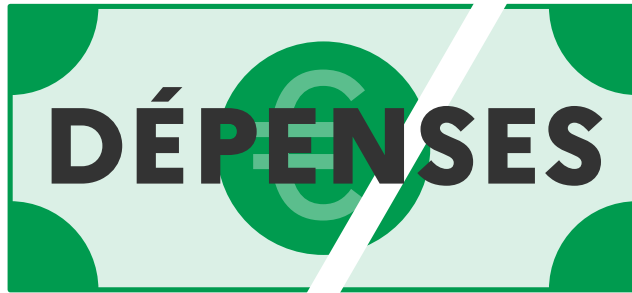


En 2022, dans les dépenses des ménages en transport, la part des transports collectifs est proche de celle d'avant-crise.



Recettes et dépenses publiques liées au transport

57,9 milliards d'euros



54,0 milliards d'euros



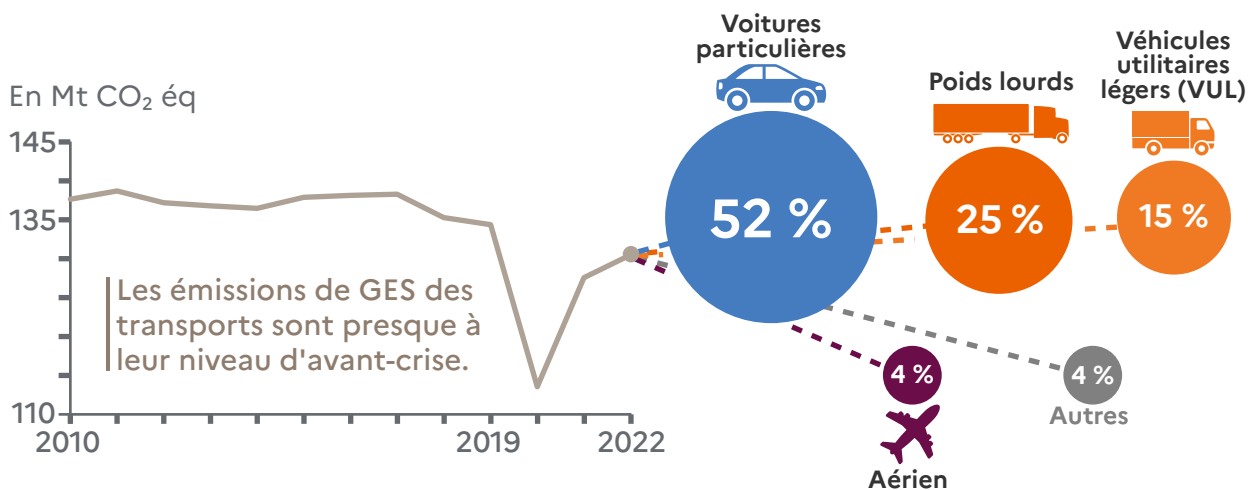
61 % 39 %

Dépenses de fonctionnement Dépenses d'investissement

57 % 43 %
TICPE Autres taxes

Émissions de gaz à effet de serre des transports intérieurs

130,5 millions de tonnes équivalent CO₂



Bilan annuel des transports en 2022