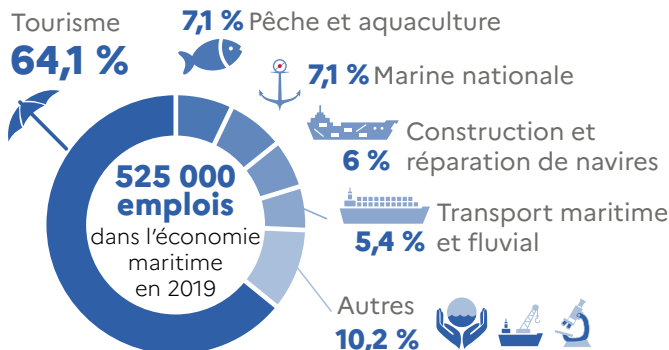


Mer et littoral

L'essentiel en infographie

8 millions de résidents permanents en 2020

5,5 millions de logements en 2019



58 % des mangroves nationales (hors polynésie française) font l'objet de mesures de protections.



32,5 % de l'espace maritime français est couvert par des aires marines protégées.



80 % des déchets en mer sont des plastiques qui se fragmentent.

78 % des 2 074 sites de baignade de France métropolitaine sont classés en **qualité excellente** en 2022.

63 % des pollutions confirmées proviennent des hydrocarbures en 2021.

4 fois plus de mammifères marins échoués sur les côtes métropolitaines entre les années 90 et 2020.

Sur les communes du littoral français (hors Mayotte)

1 résident sur 8 exposé aux risques de submersion marine

20 % des côtes sont en recul, soit **900 km** (hors Guyane)

350 déchets pour 100 m de plage en 2021

17 000 à 88 000* micro-plastiques flottants/km²

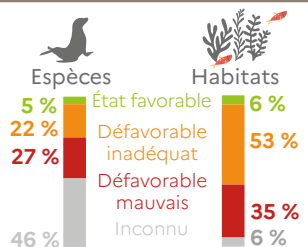
47 % des eaux littorales en bon état ou en très bon état écologique en 2022



62 % des récifs coralliens inventoriés dans les Antilles françaises et l'océan Indien (hors îles éparses) sont **dégradés** en 2020.

De **70 à 500*** déchets dans les fonds marins/km²

Seulement **5 %** des espèces et **6 %** des habitats marins et côtiers sont dans un état de conservation favorable.



2013-2018

* Entre 2015 et 2020 en France métropolitaine



Chiffres clés de la mer et du littoral
Édition 2024