

Qu'est-ce qu'un déchet alimentaire et que gaspille-t-on vraiment ?

8,8 millions de tonnes de **déchets alimentaires** ont été produits en France en **2021**

La **moitié**, soit **4,3 Mt** est du **gaspillage alimentaire**

soit **129 kg** par personne

Non comestibles

(os attachés à la viande, peaux de certains fruits et légumes, coquilles d'œufs...)

66 kg par personne

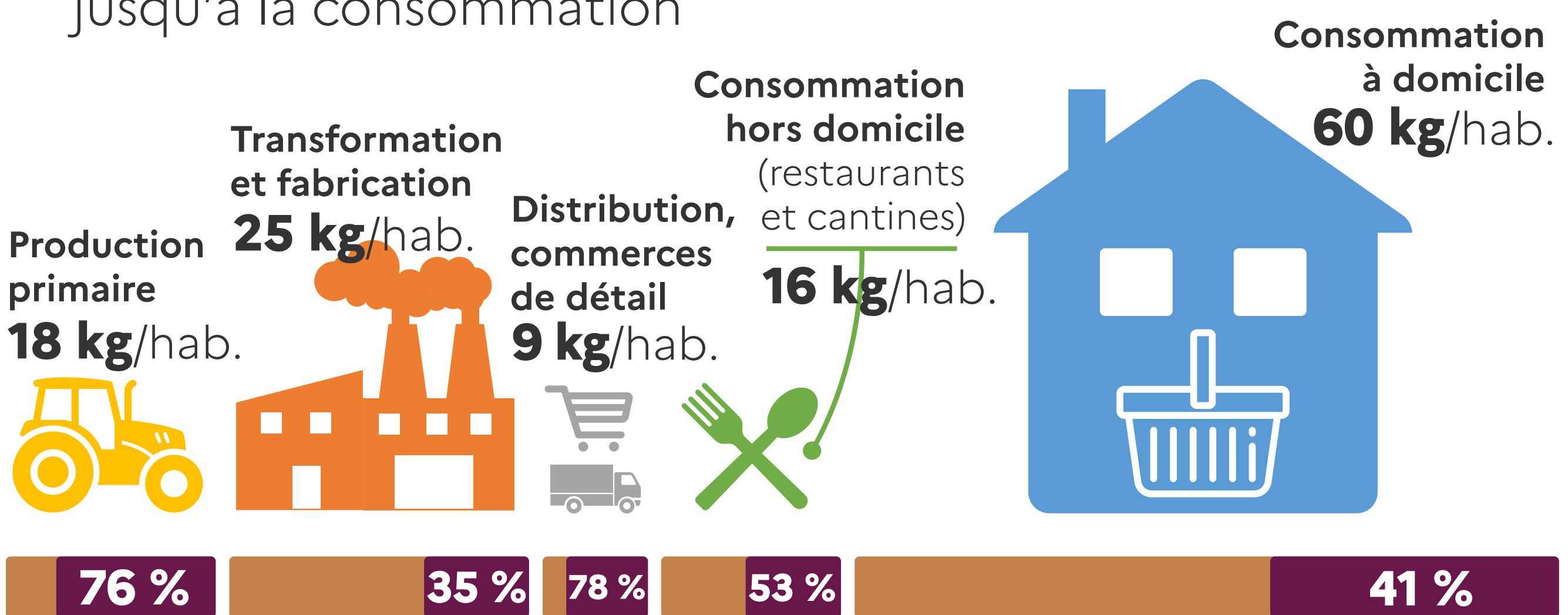
Comestibles

(restes de repas, fruits et légumes dégradés, date limite de consommation dépassée...)

63 kg par personne



Les déchets sont générés à chaque étape de l'alimentation humaine depuis la production jusqu'à la consommation



Part du gaspillage dans les déchets alimentaires à chaque étape

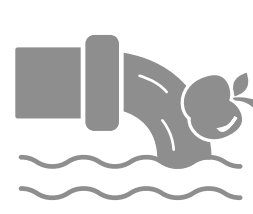


Sont notamment exclus des déchets alimentaires

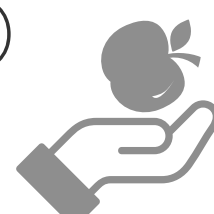
× Les **produits agricoles non récoltés**



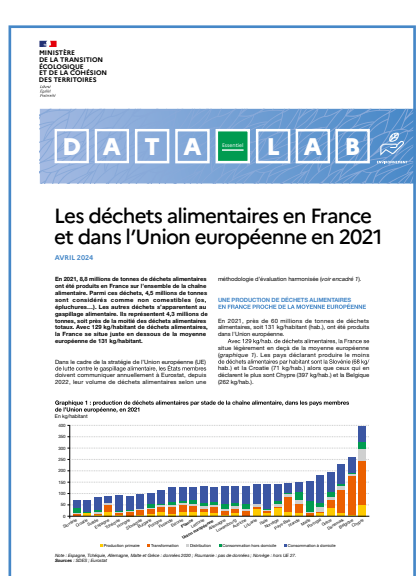
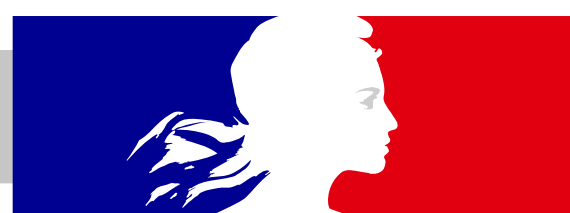
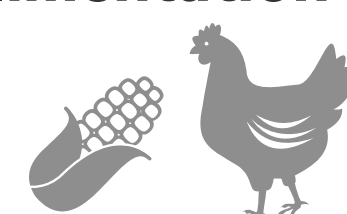
× Les **denrées évacuées** avec les **eaux usées**



× Les **denrées redistribuées** en vue de la consommation humaine et animale (dons...)



× Les **denrées** qui sont mises sur le marché pour être transformées en **alimentation animale**



Les déchets alimentaires en France et dans l'Union européenne en 2021