

Comment évolue la consommation d'énergie des transports ?

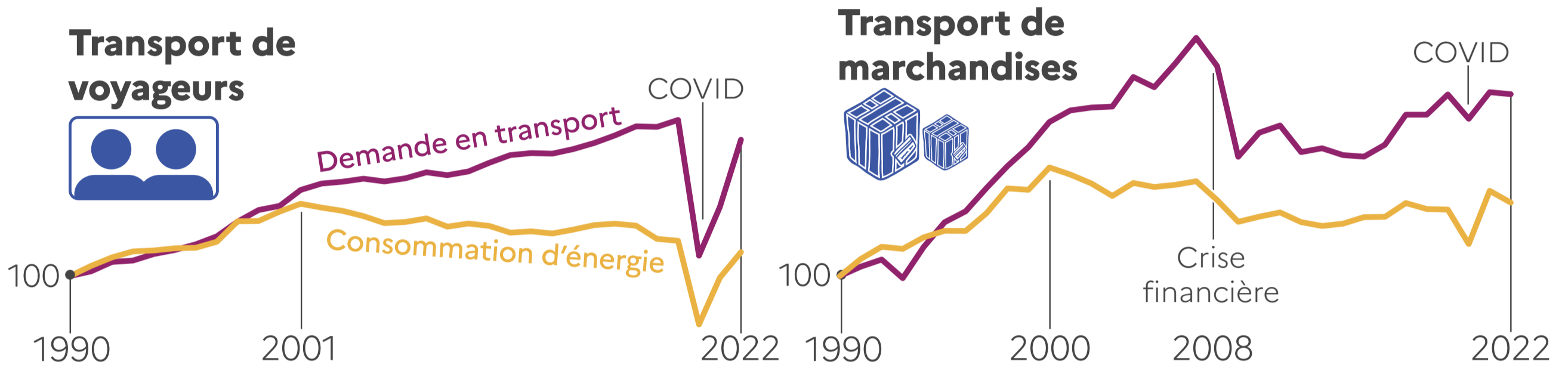
Les transports représentent 1/3 de notre consommation finale d'énergie

33% en 2022

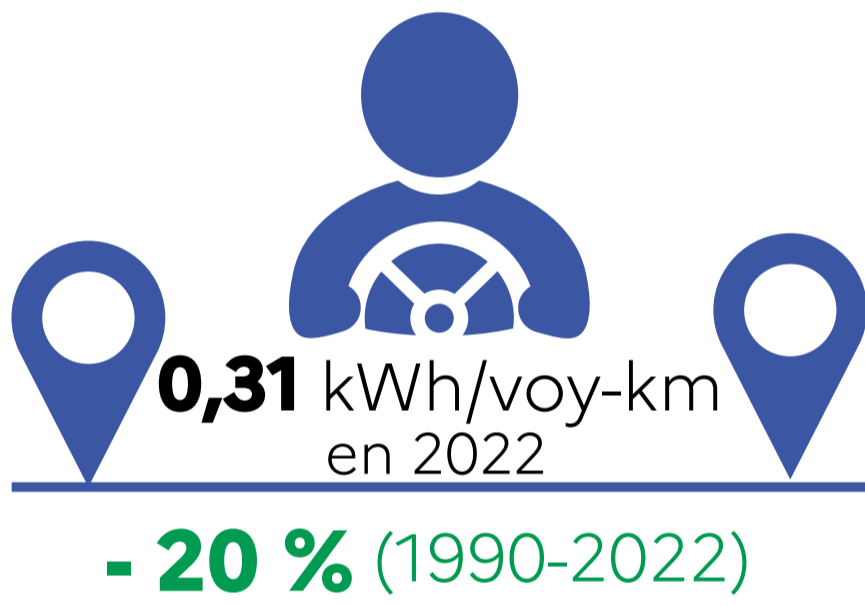
Depuis 1990, la consommation d'énergie des transports en France métropolitaine a connu une forte hausse suivie d'une baisse modérée.

Au total, elle augmente de 9 % entre 1990 et 2022.

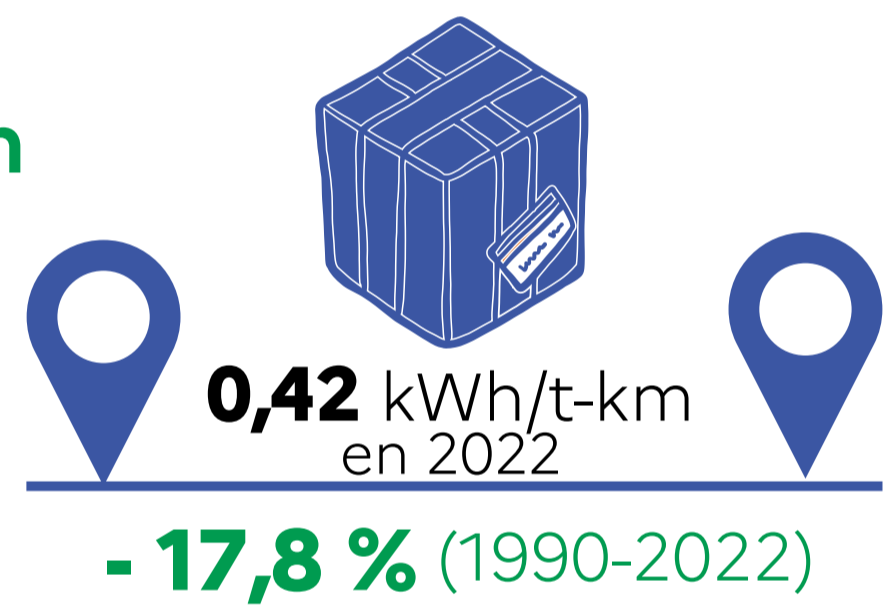
Le transport de voyageurs et de marchandises augmente (hors crises) mais la consommation d'énergie diminue depuis les années 2000



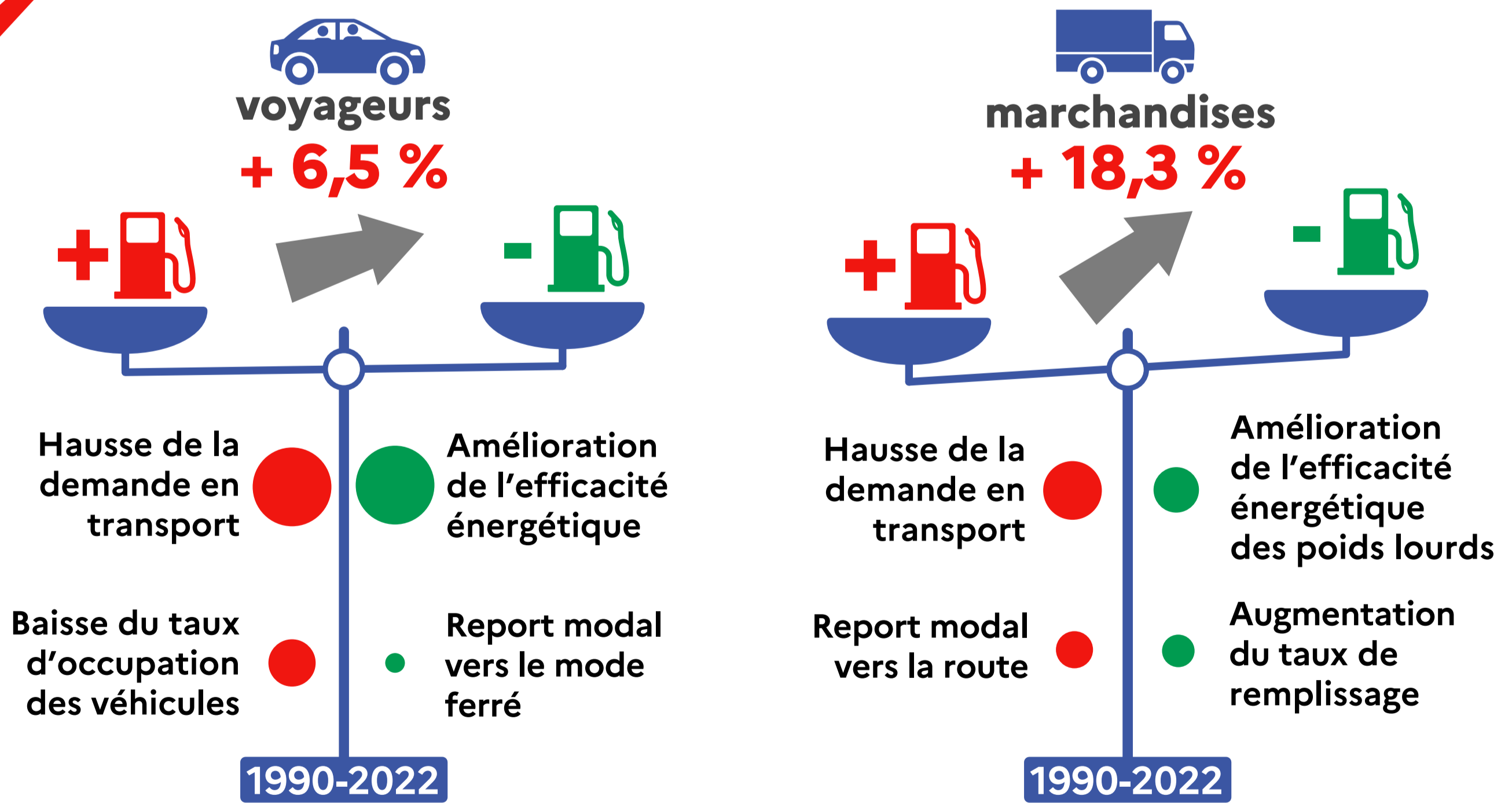
Rapportée à un voyageur ou une tonne de marchandise transportés sur 1 km, la consommation d'énergie diminue, essentiellement grâce...



à l'amélioration de l'efficacité énergétique des véhicules.



Zoom sur la consommation d'énergie du transport routier



Les facteurs d'évolution de la consommation d'énergie des transports de 1990 à 2022