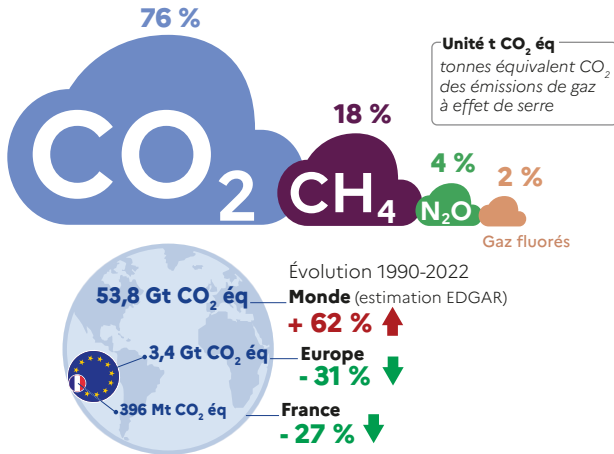


Le changement climatique

Données clés

Émissions de gaz à effet de serre* en 2022

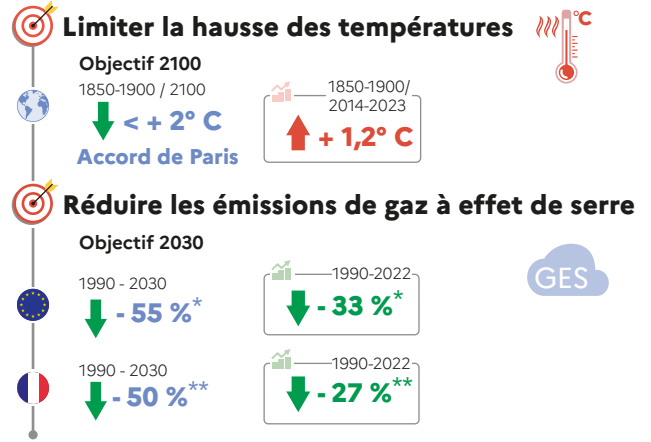
Source : AEE, 2024 ; EDGAR, 2023



* Hors UTCATF : utilisation des terres, changement d'affectation des terres et foresterie

Objectifs climatiques

Source : AEE

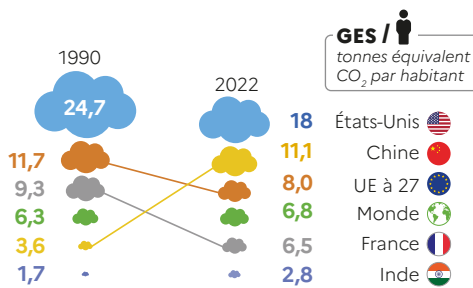


* UTCATF inclus ** hors UTCATF

Comparaisons internationales

Émissions de GES par habitant

hors UTCATF

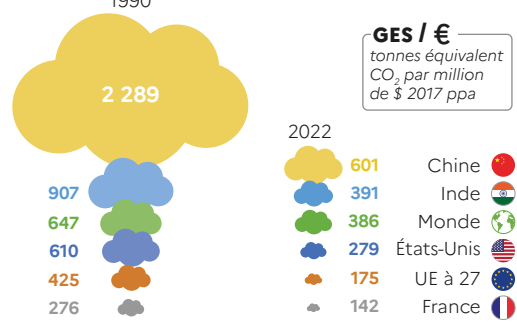


Sources : SDES, d'après EDGAR ; Banque mondiale

Émissions de GES rapportées au PIB

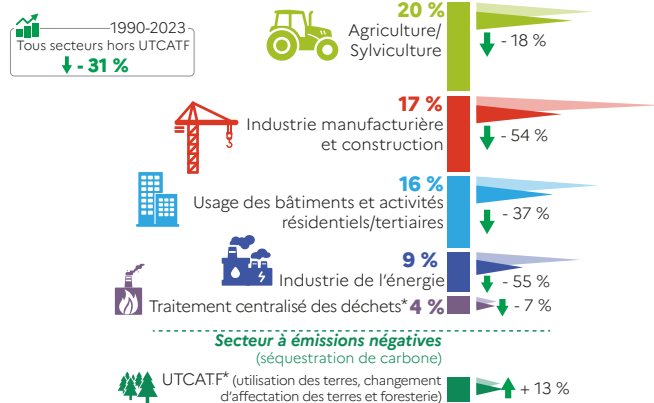
1990

hors UTCATF



Émissions de gaz à effet de serre en France par secteur en 2023

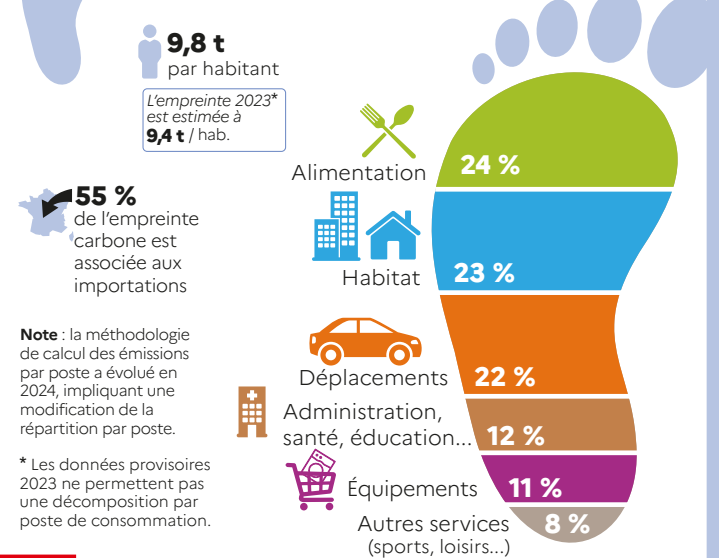
Source : Secten, Citepa



* Les valeurs 2022 sont utilisées pour 2023

Empreinte carbone des Français en 2021

Source : SDES-Insee



Chiffres clés du climat

France, Europe et Monde

Édition 2024

