

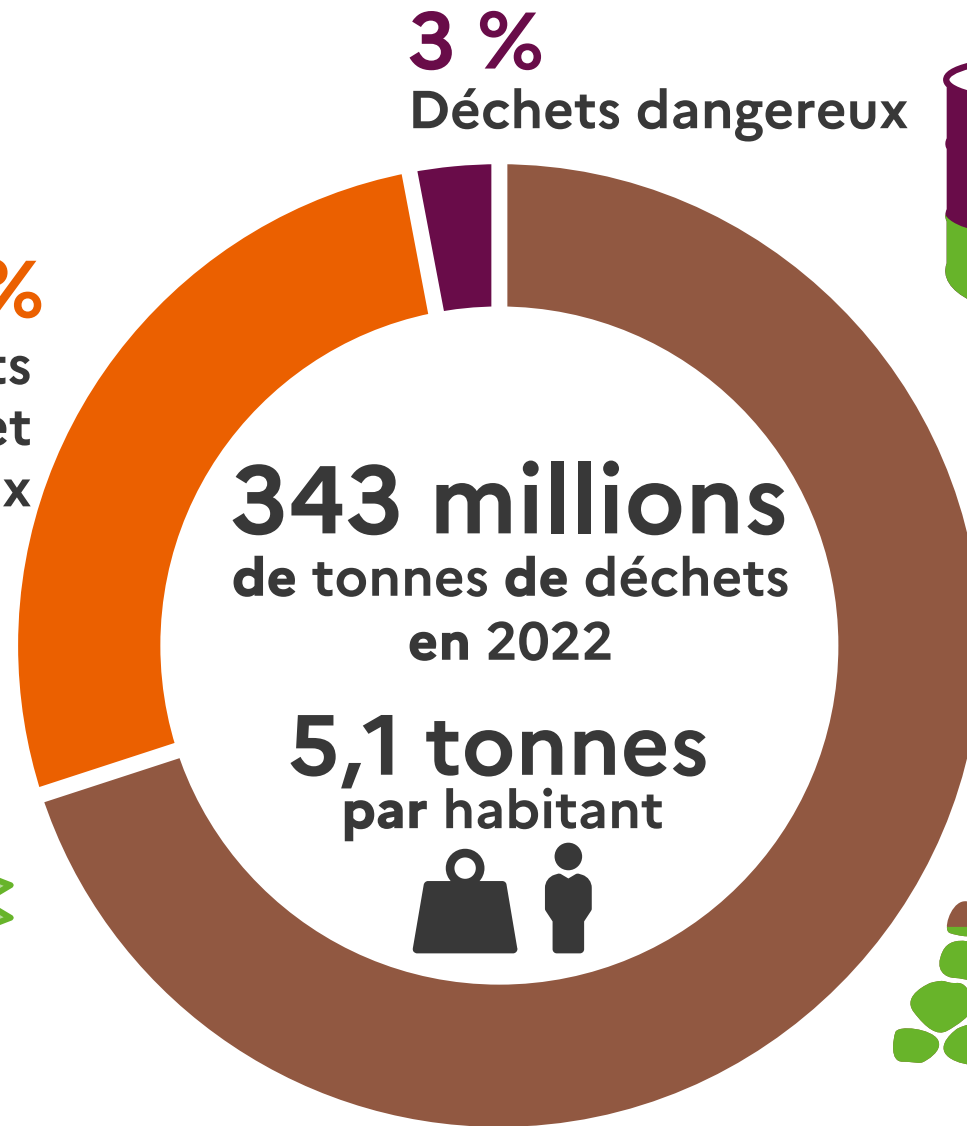
Quels types de déchets produit-on en France ? Et quelle part est recyclée ou utilisée pour remblaiement ?

La valorisation matière des déchets intègre le recyclage et le remblaiement, mais n'inclut pas la valorisation énergétique (issue du traitement des déchets par combustion ou méthanisation).

**Part valorisée
49 %**



**27 %
Déchets non minéraux et non dangereux**

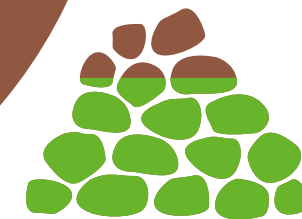


**3 %
Déchets dangereux**



**Part valorisée
32 %**

**70 %
Déchets minéraux, issus du secteur de la construction**



**Part valorisée
81 %**

