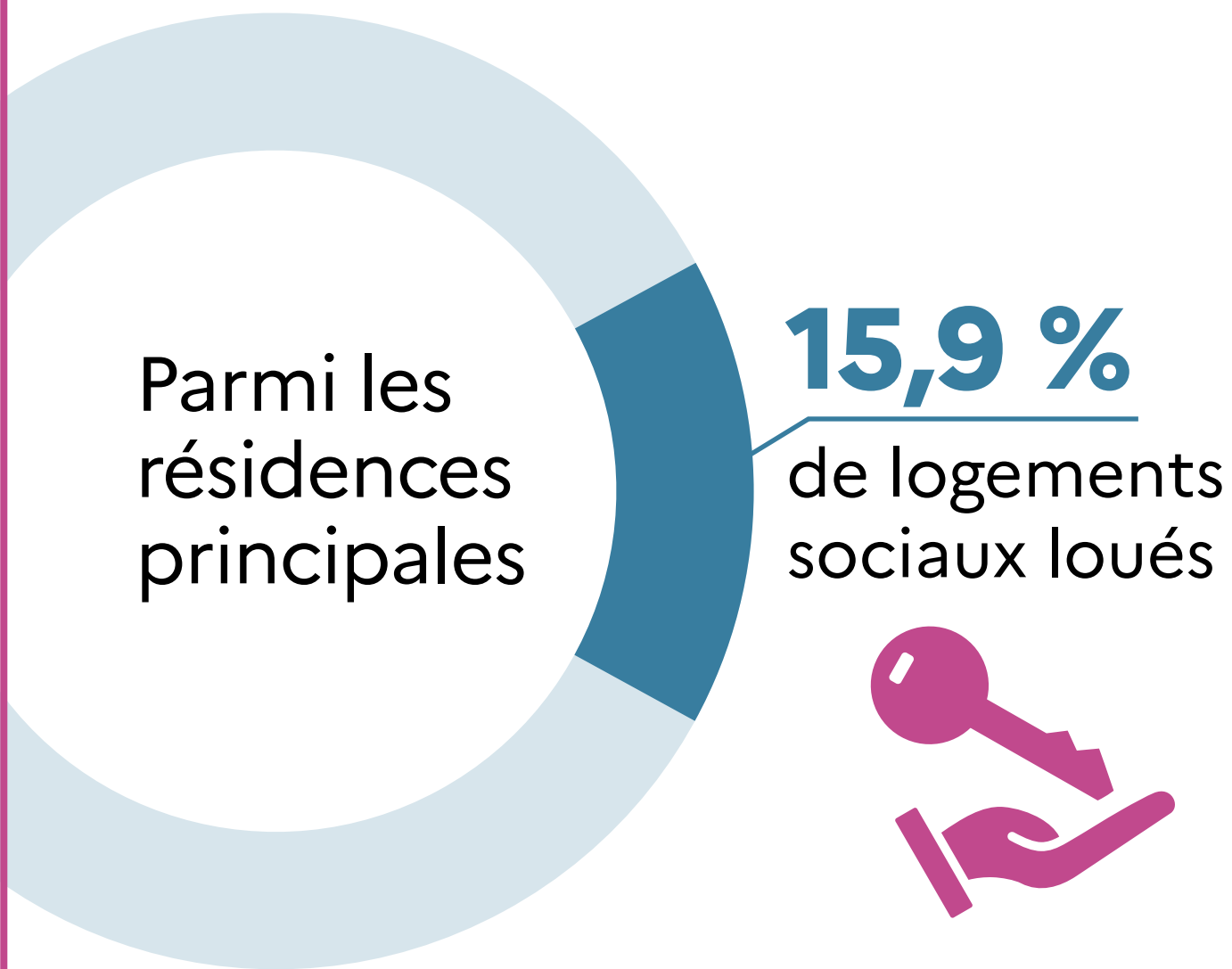
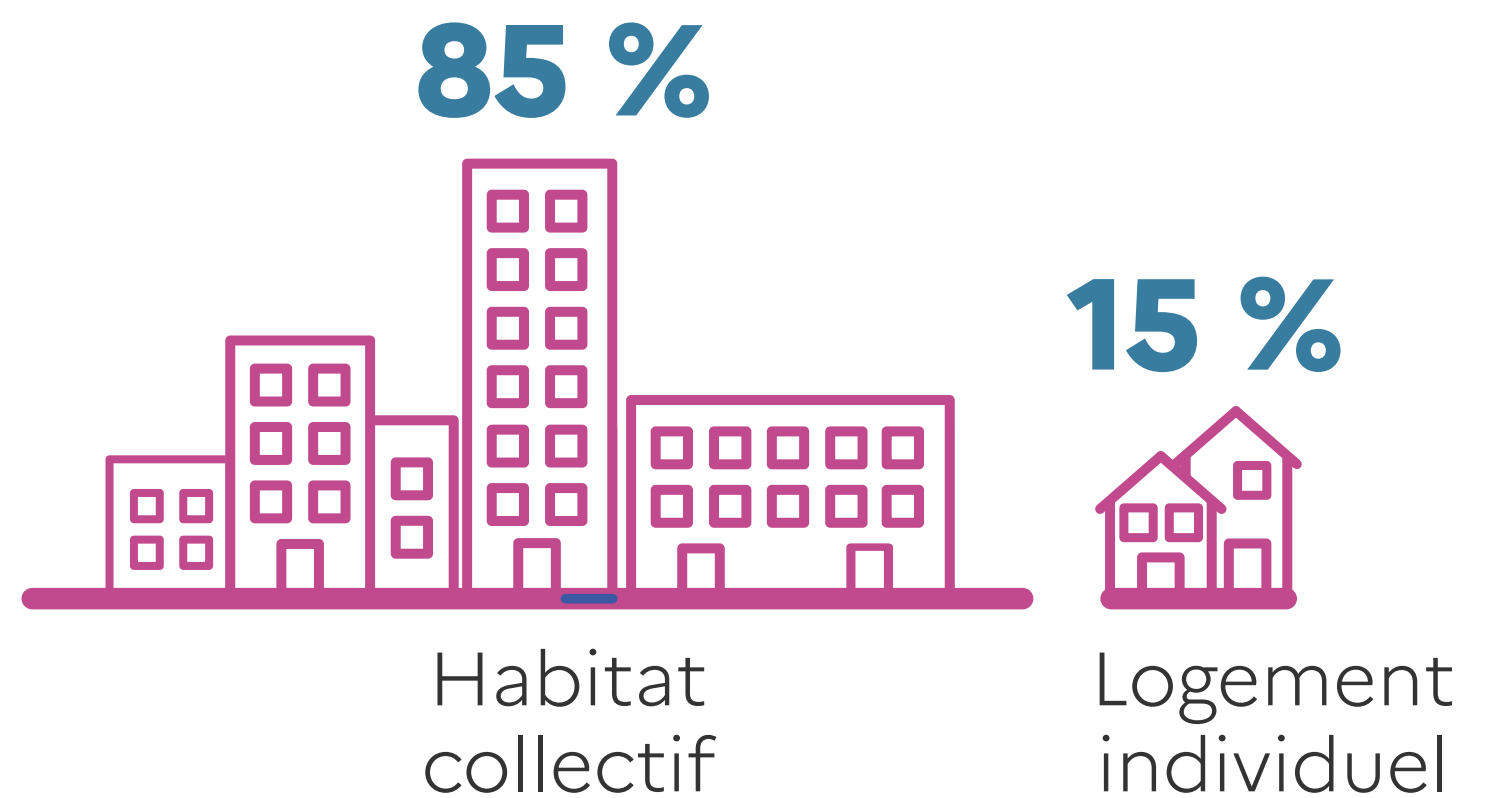


Les logements sociaux en France

au 1^{er} janvier 2025



Type de logement



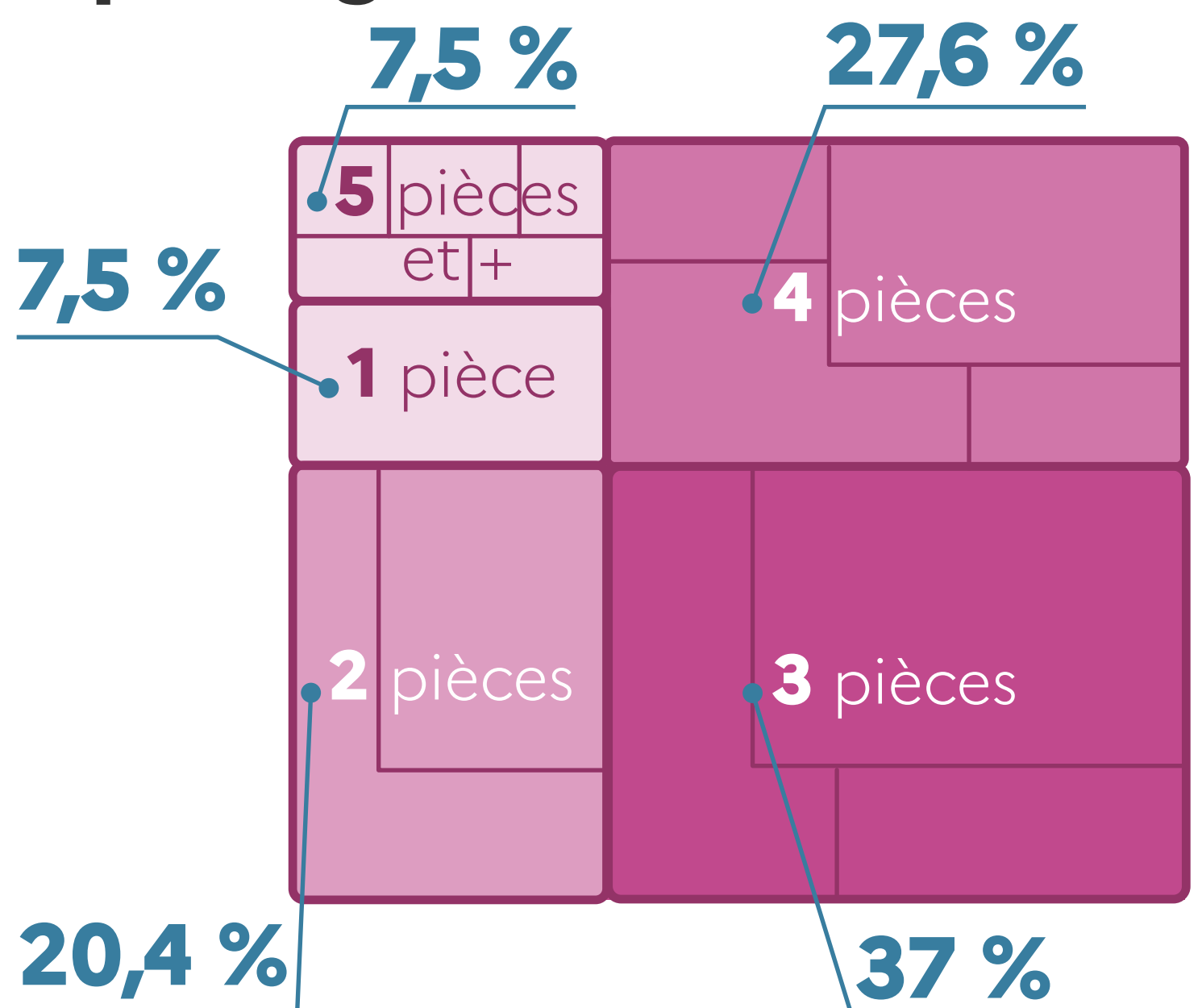
Loyer moyen en France



📍 Île-de-France **7,95 €/m²**

📍 Province et DROM **6,37 €/m²**

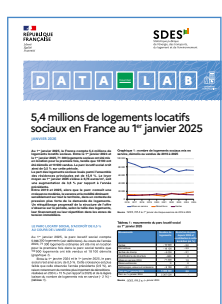
Nombre de pièces par logement



Tendances sur 2 indicateurs complémentaires

Taux de vacance 2019 **2,9 %** → 2025 **2,1 %**

Taux de mobilité 2019 **9,3 %** → 2025 **7,1 %**



5,4 millions de logements locatifs sociaux en France au 1^{er} janvier 2025

www.statistiques.developpement-durable.gouv.fr

SDES