

Les données sur l'énergie en 2024



Production primaire d'énergie

1 572 TWh en 2024 **+ 10,2 %** par rapport à 2023

+ 12,5 % Nucléaire

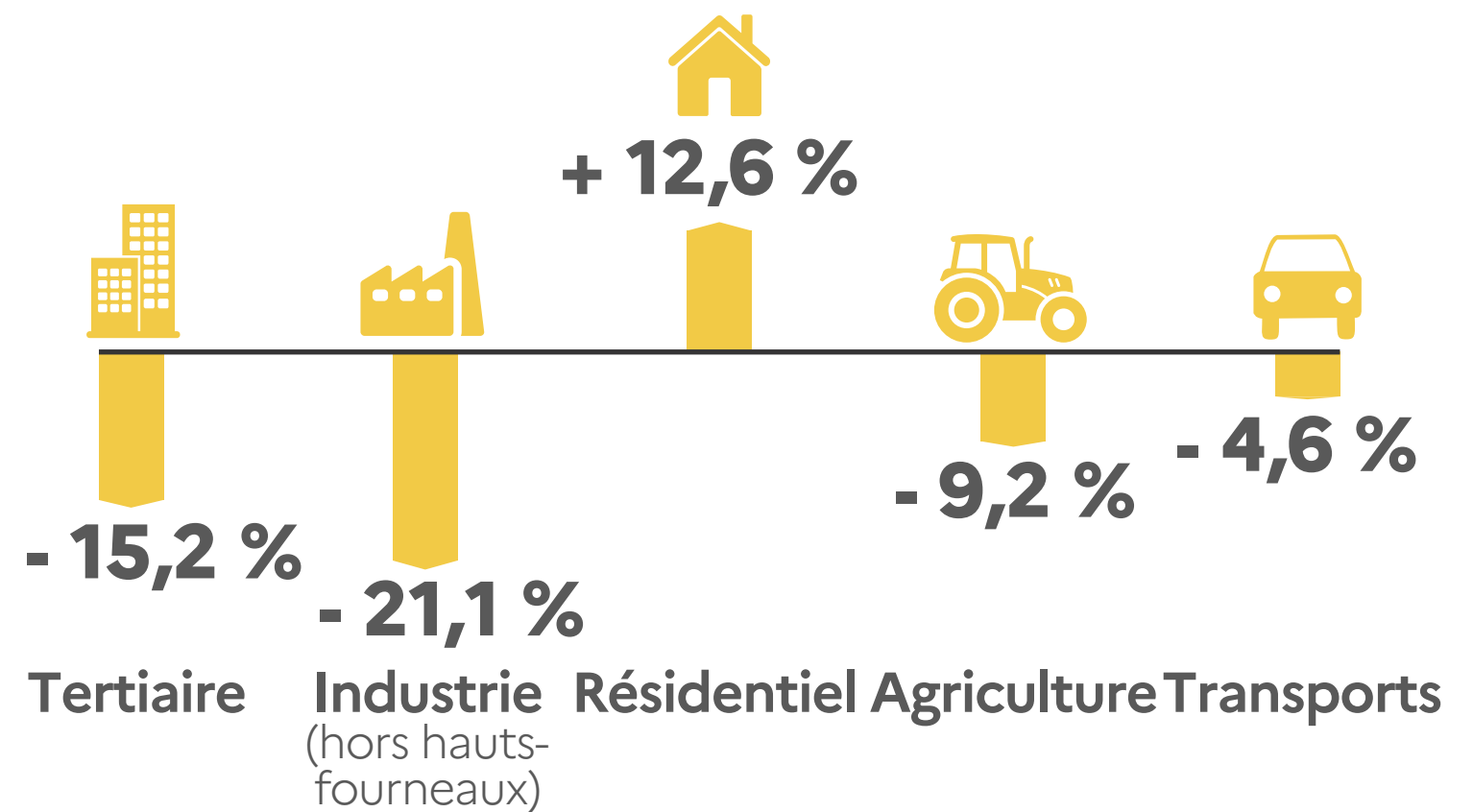
+ 10,4 % Énergies renouvelables électriques

+ 1,6 % Énergies renouvelables thermiques et déchets



Évolution des prix de la consommation finale par secteur

par rapport à 2023



Consommation finale à usage énergétique

1 499 TWh en 2024 **- 0,1 %** par rapport à 2023

+ 1,1 % Tertiaire

+ 0,2 % Transports

- 0,1 % Résidentiel

- 1,6 % Industrie

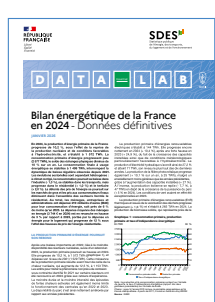


Facture des ménages en énergie

3 744 € en 2024 **+ 3 %** par rapport à 2023

2 071 € Logement **+12 %**

+ 1 673 € Carburant **- 5 %**



Bilan énergétique de la France en 2024 - Données définitives

www.statistiques.developpement-durable.gouv.fr

SDES