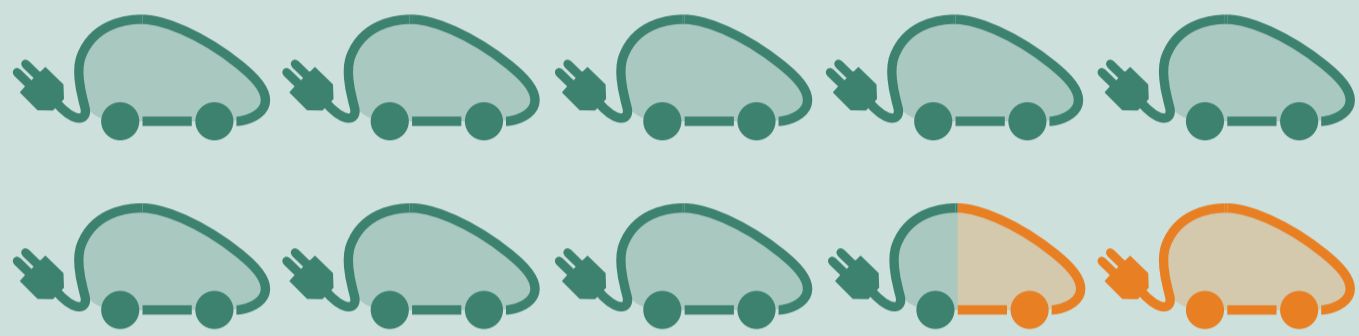


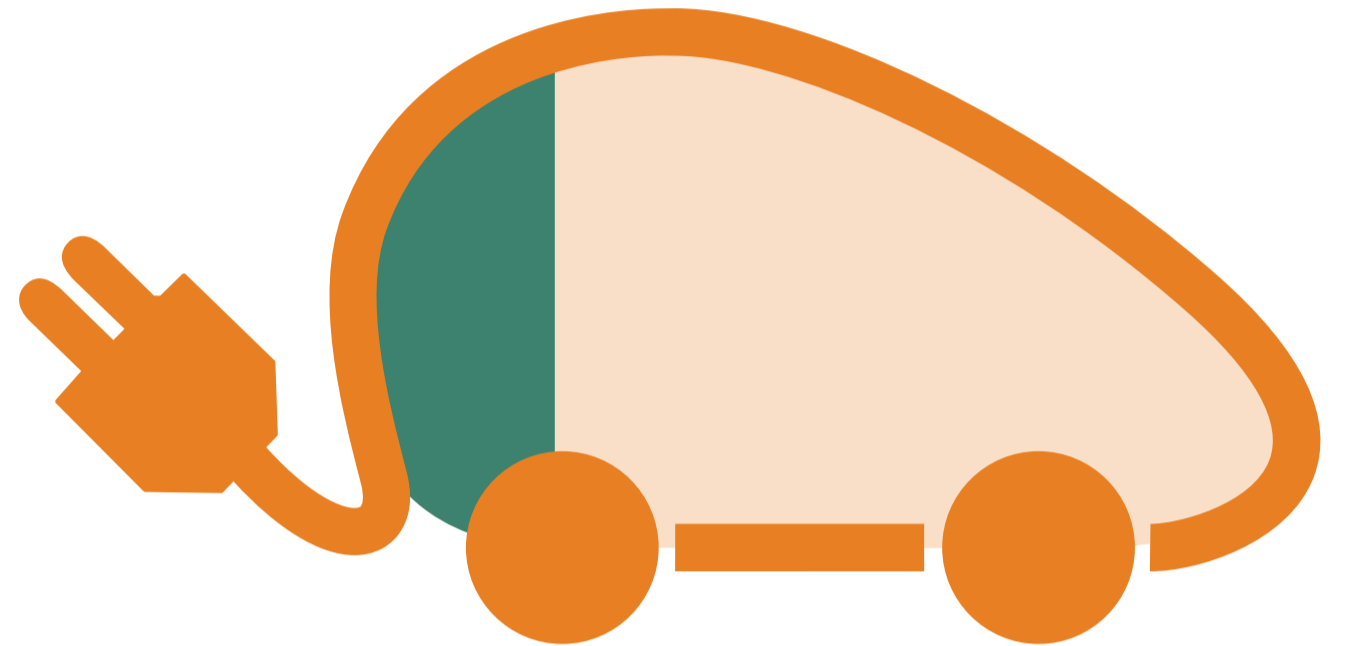
Zoom sur les aides pour l'acquisition de voitures électriques neuves

Parmi les **205 000 voitures électriques** neuves acquises par les ménages en 2024



83 % ont bénéficié d'une aide de l'État.

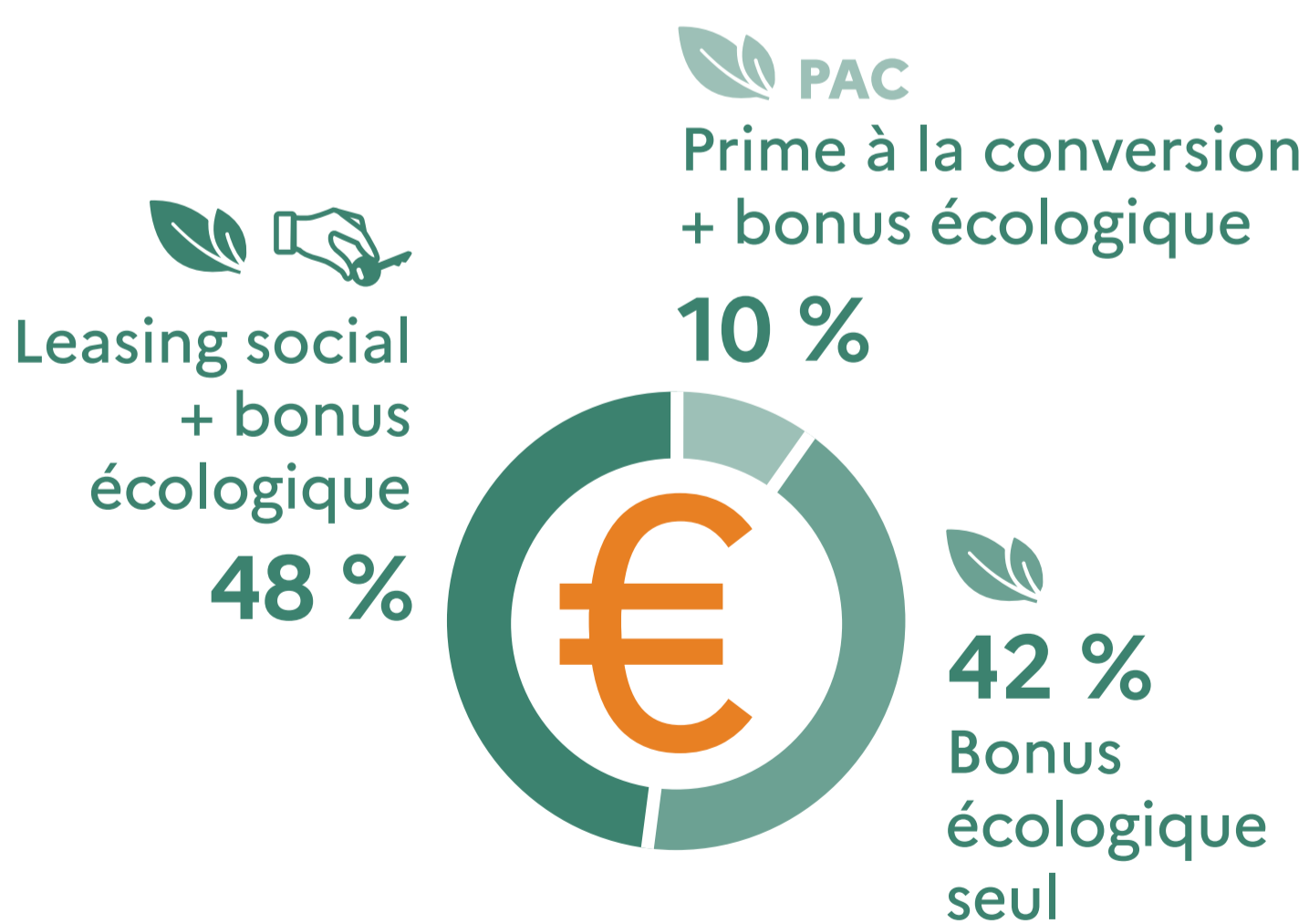
Une voiture électrique neuve **coûte 36 150 € en moyenne** avant aides de l'État.



L'État participe en moyenne à **20 %** du financement.

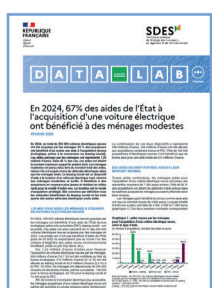
1,25 milliard d'euros d'aides ont permis de financer l'acquisition de voitures électriques neuves par les ménages en 2024.

83 % des voitures électriques neuves aidées acquises en **location**.



Les **bénéficiaires du leasing social** ont un profil plus **rural** et plus **jeune**.

Les **ménages modestes** représentent **44 % des bénéficiaires**, mais ont perçu **67 % des aides**.



En 2024, 67 % des aides de l'État à l'acquisition d'une voiture électrique ont bénéficié à des ménages modestes

www.statistiques.developpement-durable.gouv.fr

SDES