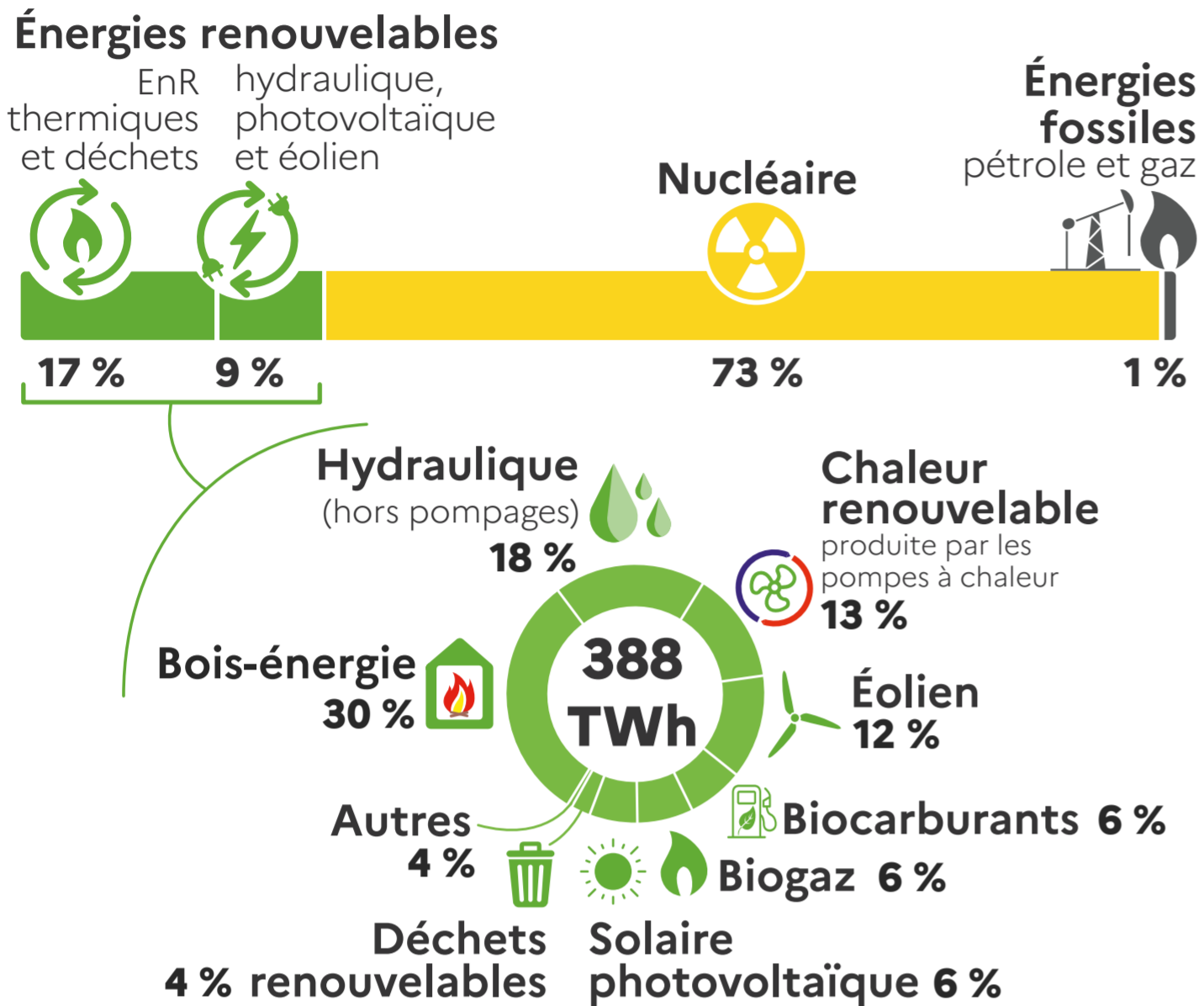


Panorama de l'énergie en France en 2024

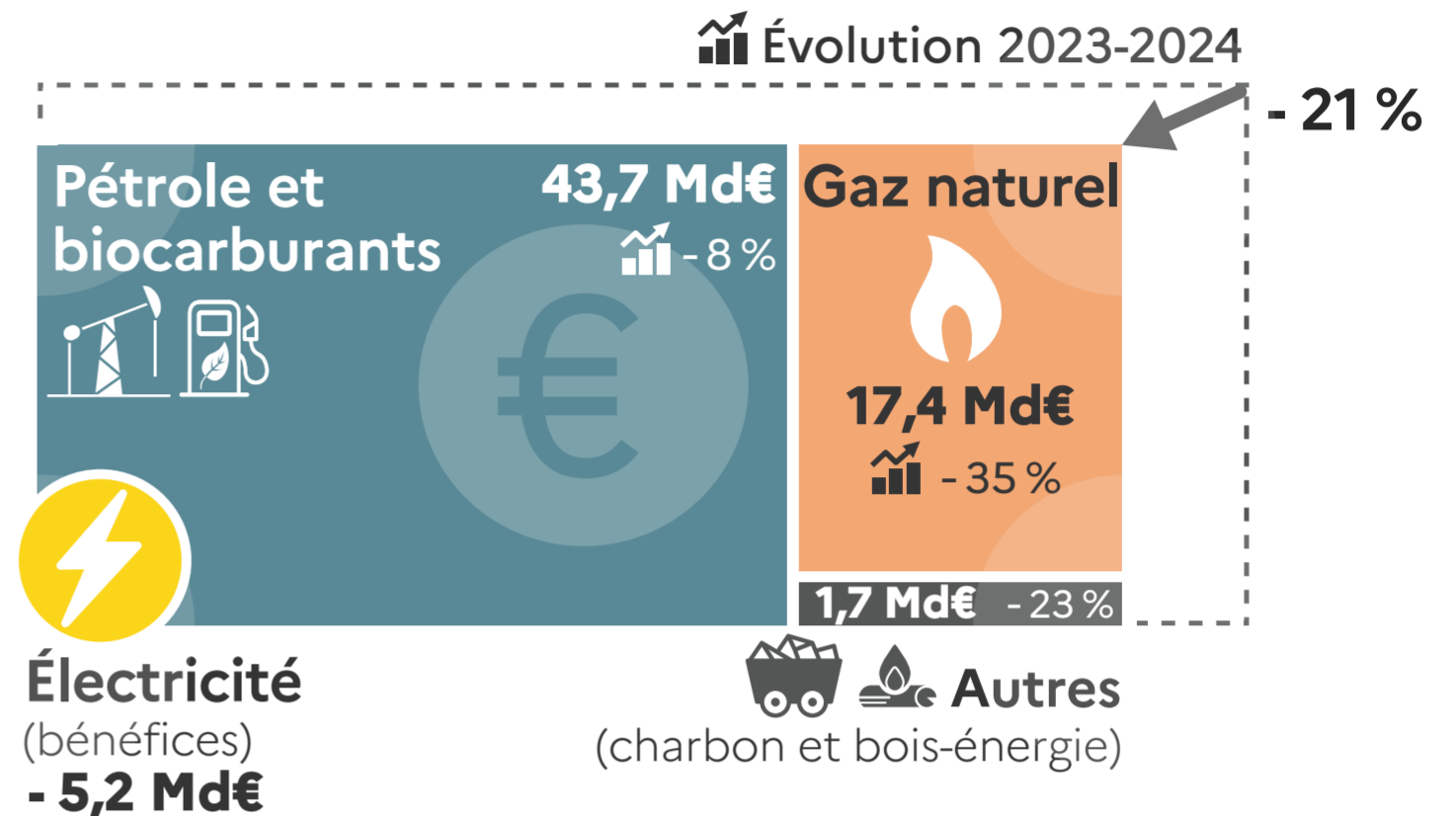
Production d'énergie primaire

1 572 TWh **+ 10,2 %**
par rapport à 2023



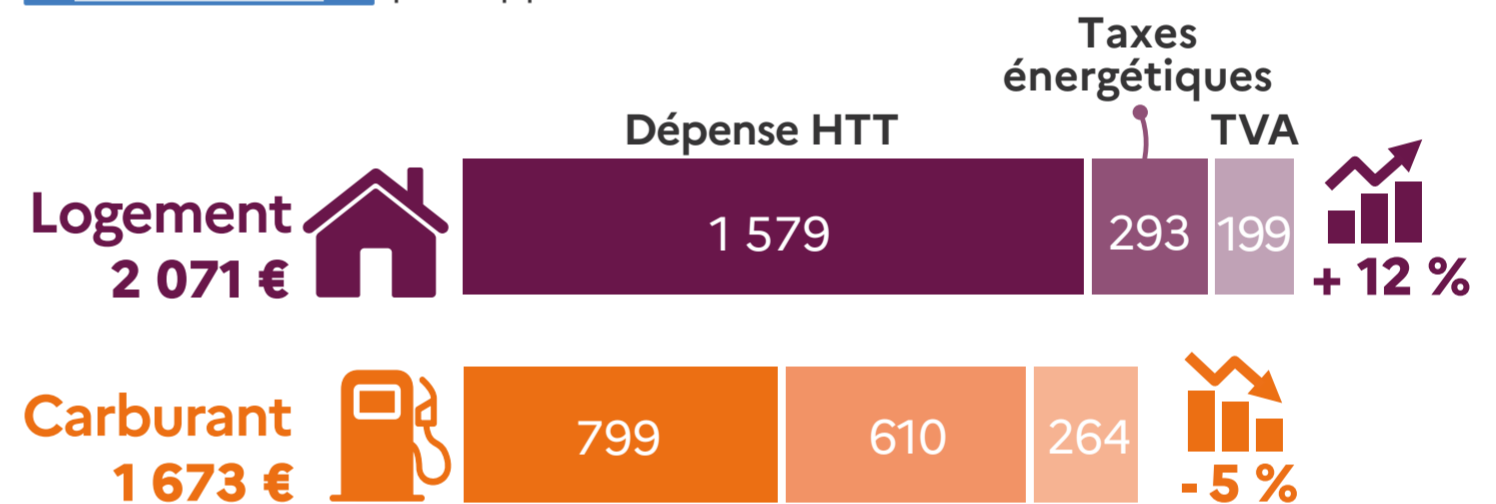
Facture énergétique de la France

57,7 Md€
en 2024

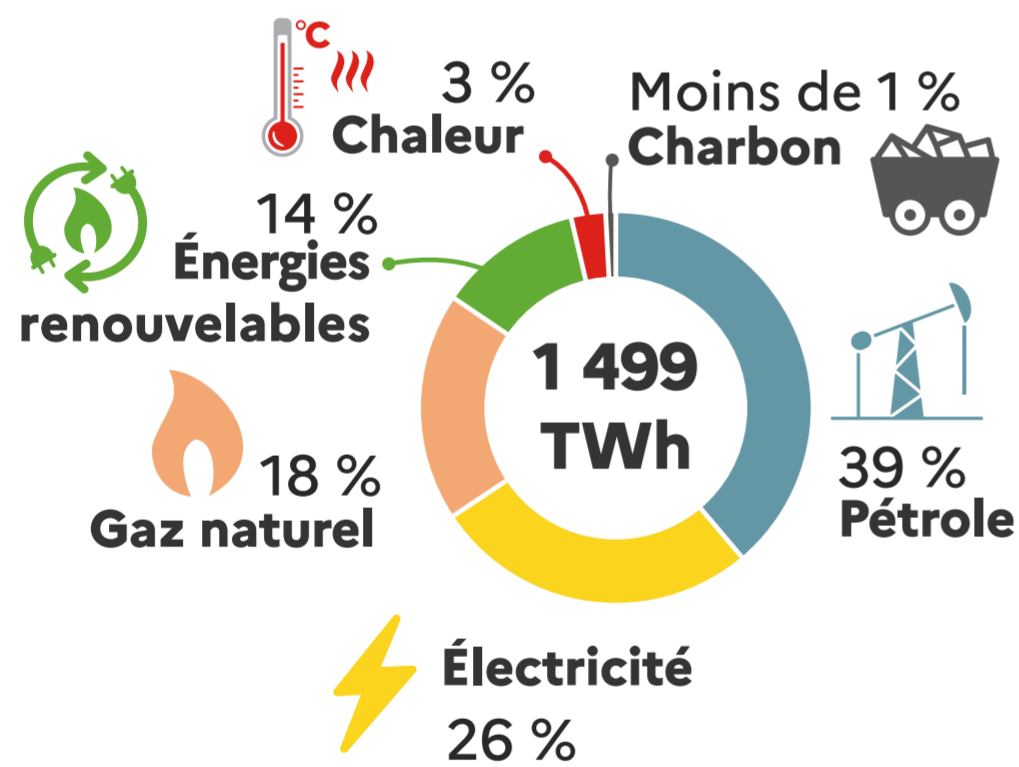


Facture des ménages en énergie

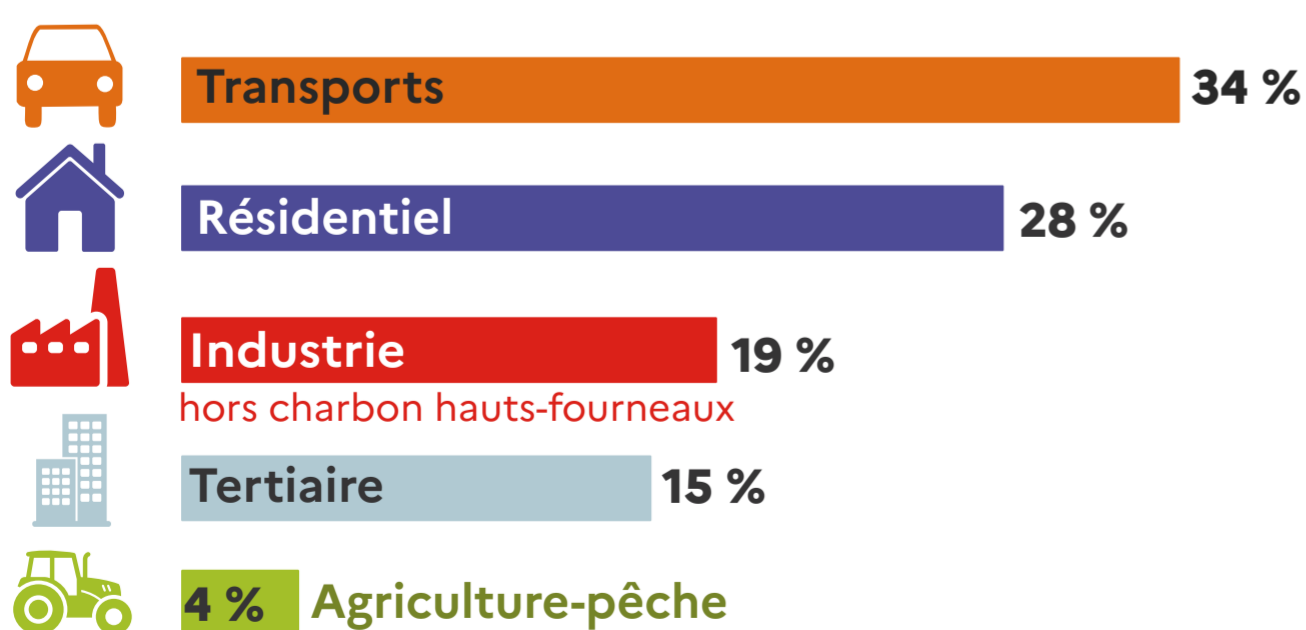
3 744 €
en 2024 **+ 3 %**
en euros courants
par rapport à 2023



Consommation finale à usage énergétique par énergie

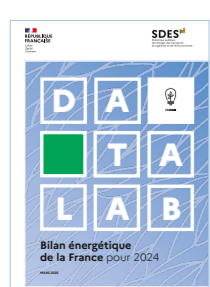
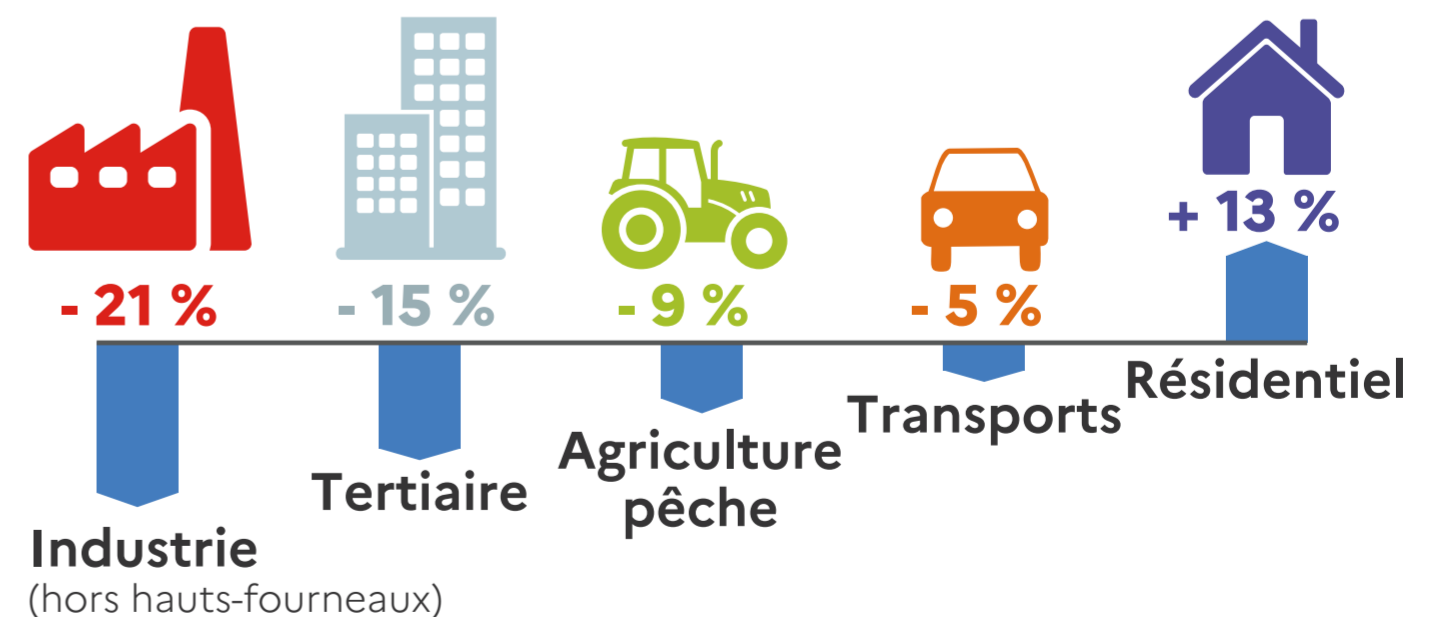


Consommation finale énergétique par secteur



Évolution des prix de la consommation finale par secteur

Évolution moyenne des prix pour tous les secteurs : **-4 %** (2023 → 2024)



Bilan énergétique de la France pour 2024

SDES

www.statistiques.developpement-durable.gouv.fr