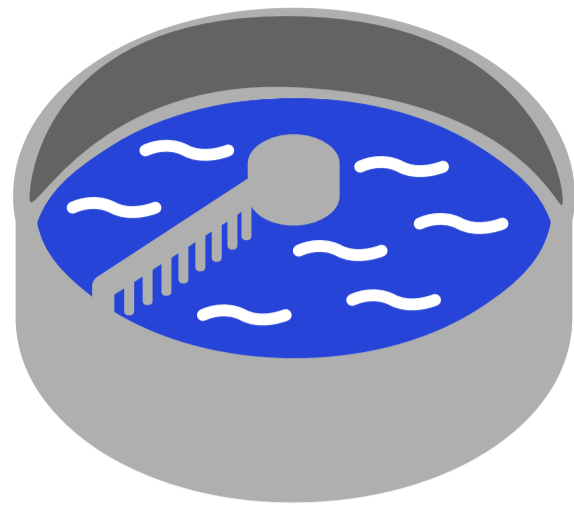


Panorama de l'assainissement collectif en France

Données 2023



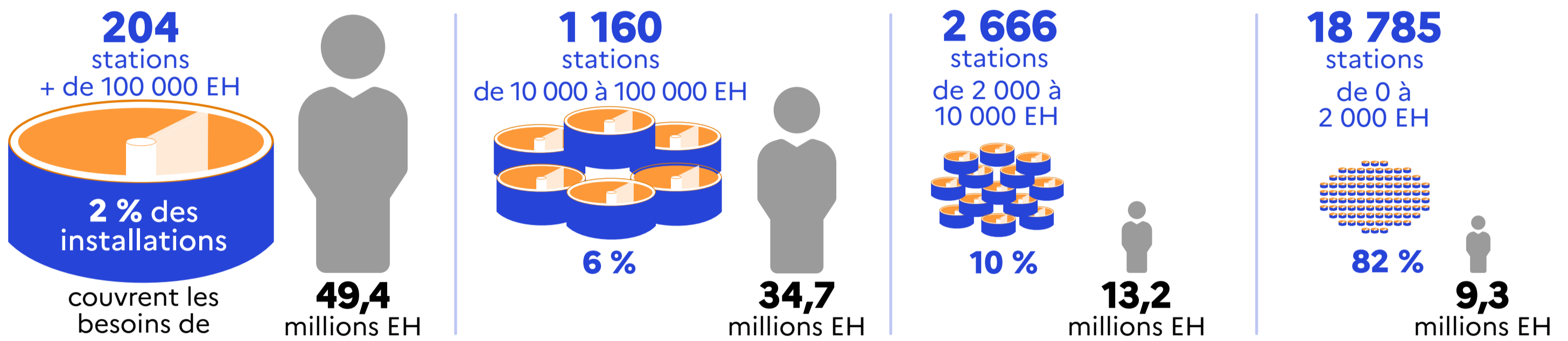
22 827
stations d'épuration
pour une capacité d'épuration
totale de
106 millions
équivalent-habitants

Définition

Équivalent-habitant (EH) correspond à la quantité de pollution organique dans les eaux usées, de la population et des activités économiques, par jour et par habitant.



Répartition des stations selon leur capacité d'épuration



La conformité des stations pour les agglomérations 2 000 EH et plus



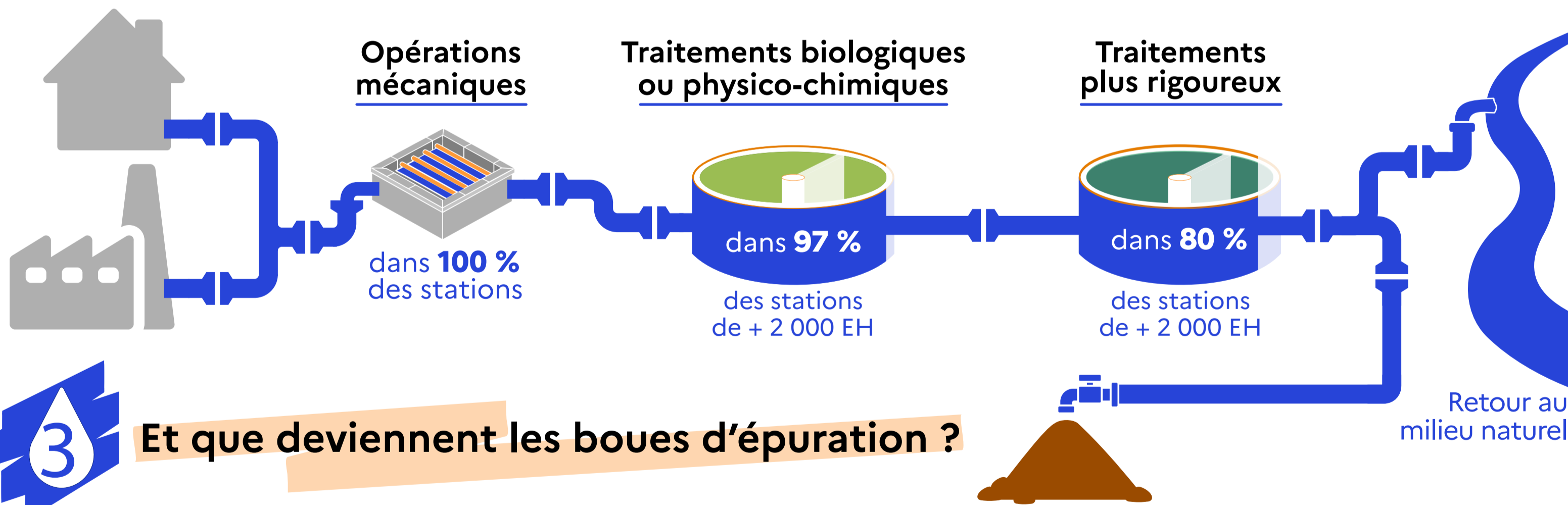
90 %
des stations sont conformes en équipement



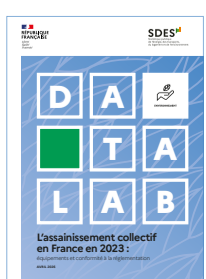
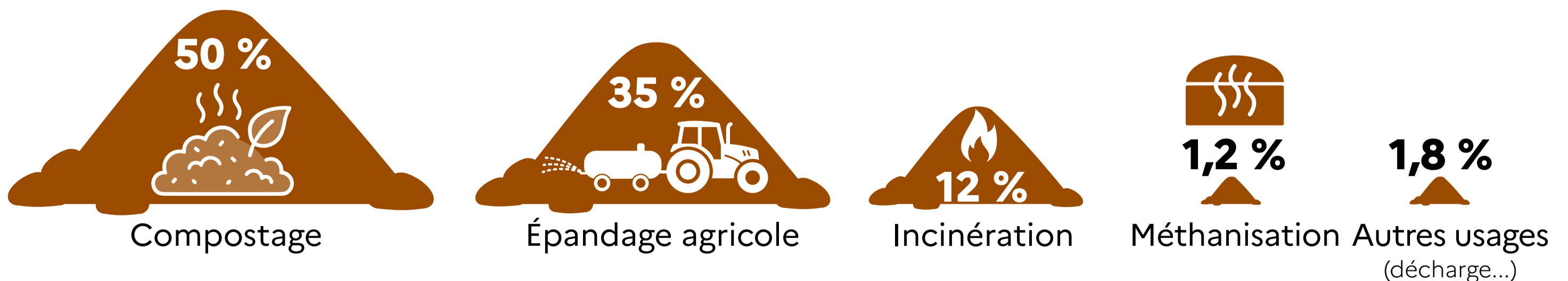
68 %
des stations sont conformes en performances



Quels sont les différents types de traitements ?



Et que deviennent les boues d'épuration ?



L'assainissement collectif en 2023 : équipements et conformité à la réglementation

www.statistiques.developpement-durable.gouv.fr

SDES