

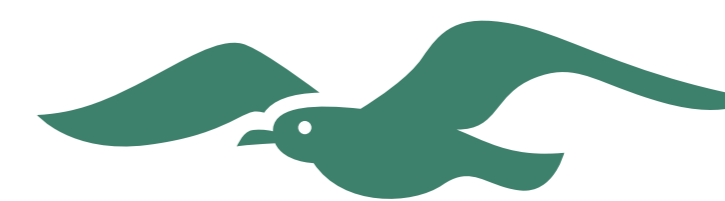
Indicateurs clés de l'environnement : les tendances

- 32 %
d'émissions
de gaz à effet de serre
(hors UTCATF) entre 1990 et 2024

+ 10,2 %
de dépenses
environnementales par an
en euros courants depuis 2020
(contre + 6,8 % pour le PIB)

+ 4,7 %
de valeur ajoutée
pour les éco-activités
par an depuis 2004 en euros courants
(contre 2,7 % pour le reste de l'économie)

+ 2,1°C
en moyenne en France métropolitaine
sur la période 2015-2024
par rapport à 1900-1930
un risque de disparition
de 30 % des espèces selon le GIEC



- 37 points d'indice
pour les **oiseaux spécialistes**
(milieux agricoles, forestiers, bâtis)
contre **+ 6 points d'indice**
pour les **oiseaux généralistes**
entre 1989 et 2024

+ 20 000 hectares
d'espaces naturels et agricoles
consommés chaque année
entre 2019 et 2023 dont
63 % pour la **construction**
d'habitations

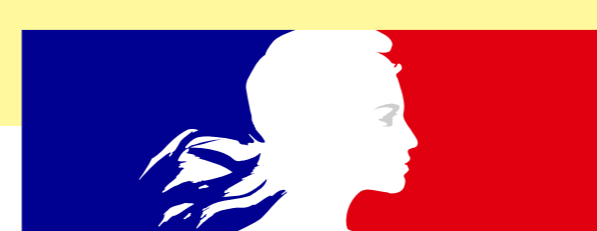
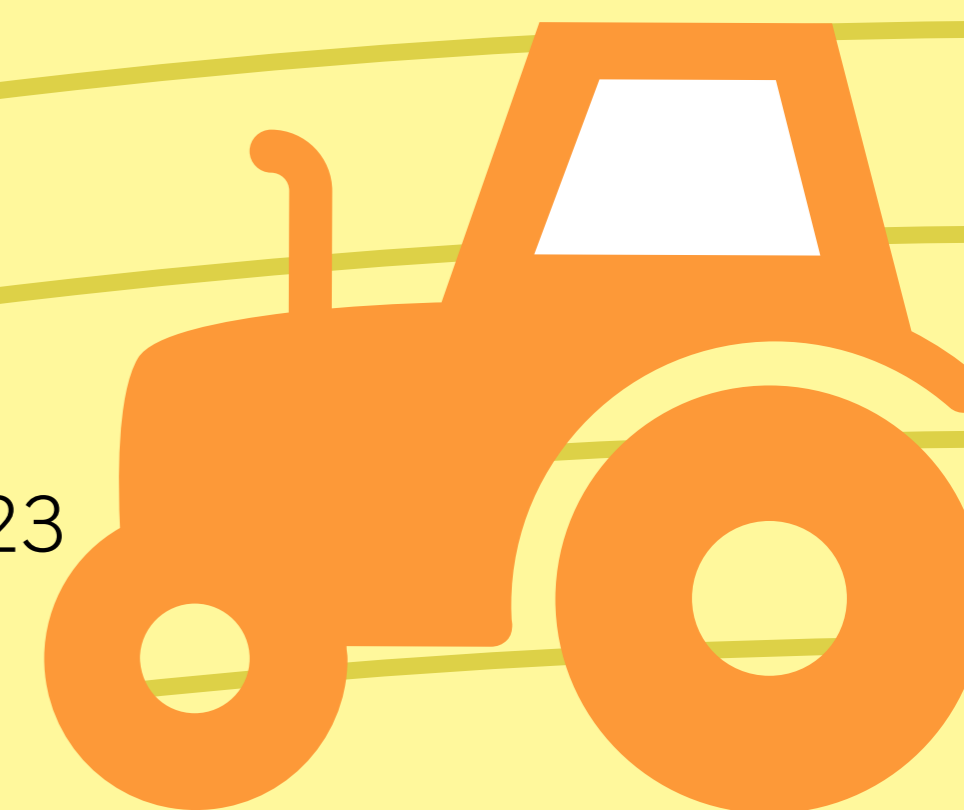
4 fois plus
d'événements naturels très graves
par an, entre 2001 et 2024,
par rapport à 1950-2000

7 %
des zones humides
ont disparu entre 1990 et 2020,
contre **- 50 %** entre 1960 et 1990

- 32 %
de prélèvements en eau
pour **l'industrie** sur 16 ans.
L'industrie (hors énergie) représente
7,5 % des prélèvements totaux.

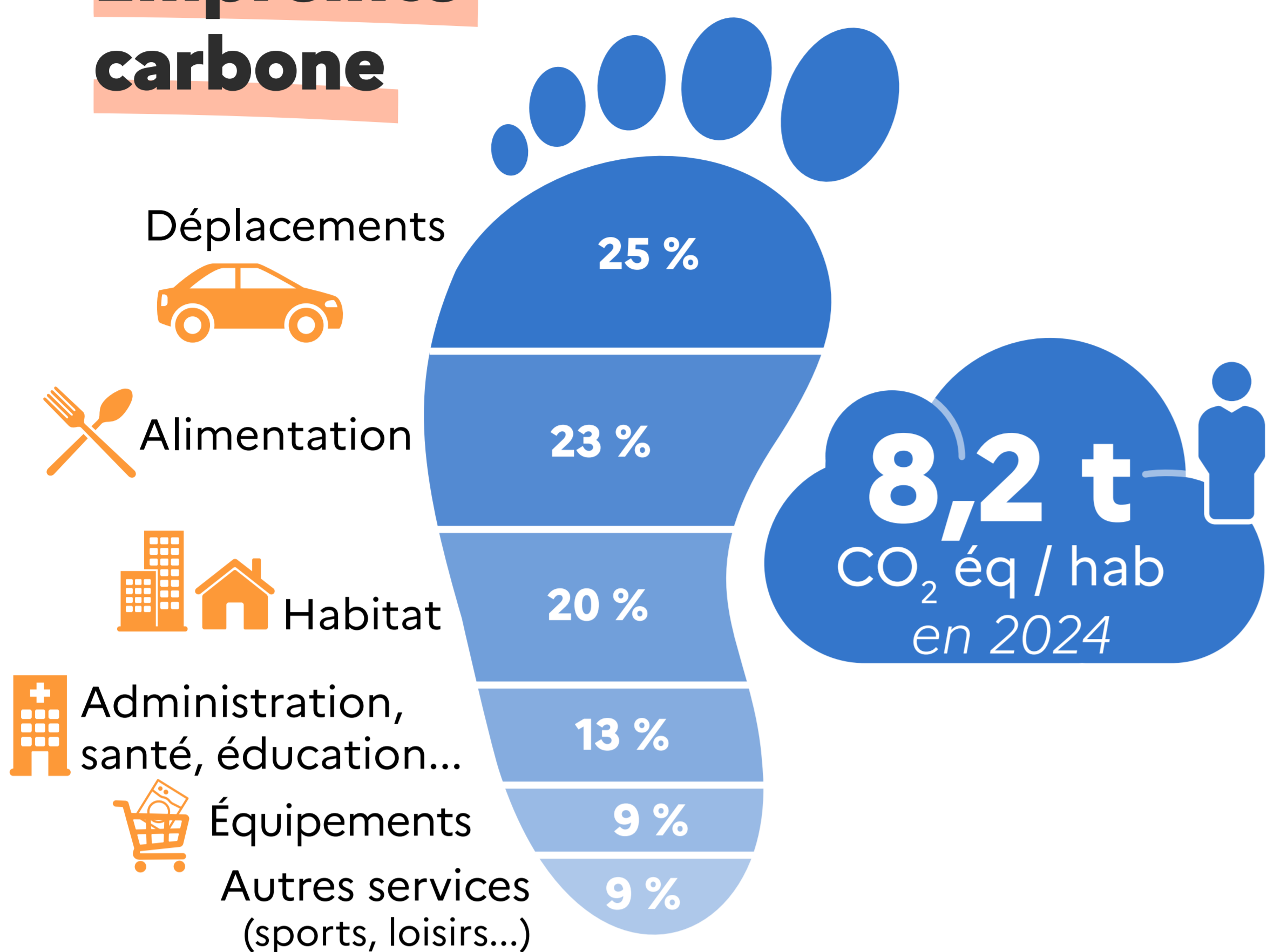
Stabilité
des émissions de gaz à effet de
serre du transport depuis 1990.
Le secteur reste le **1^{er} émetteur**
de GES de la France

36 %
de ventes de produits
phytopharmaceutiques en 2023
sont des substances utilisables en
agriculture biologique et
en produits de biocontrôle,
contre 17 % en 2010.

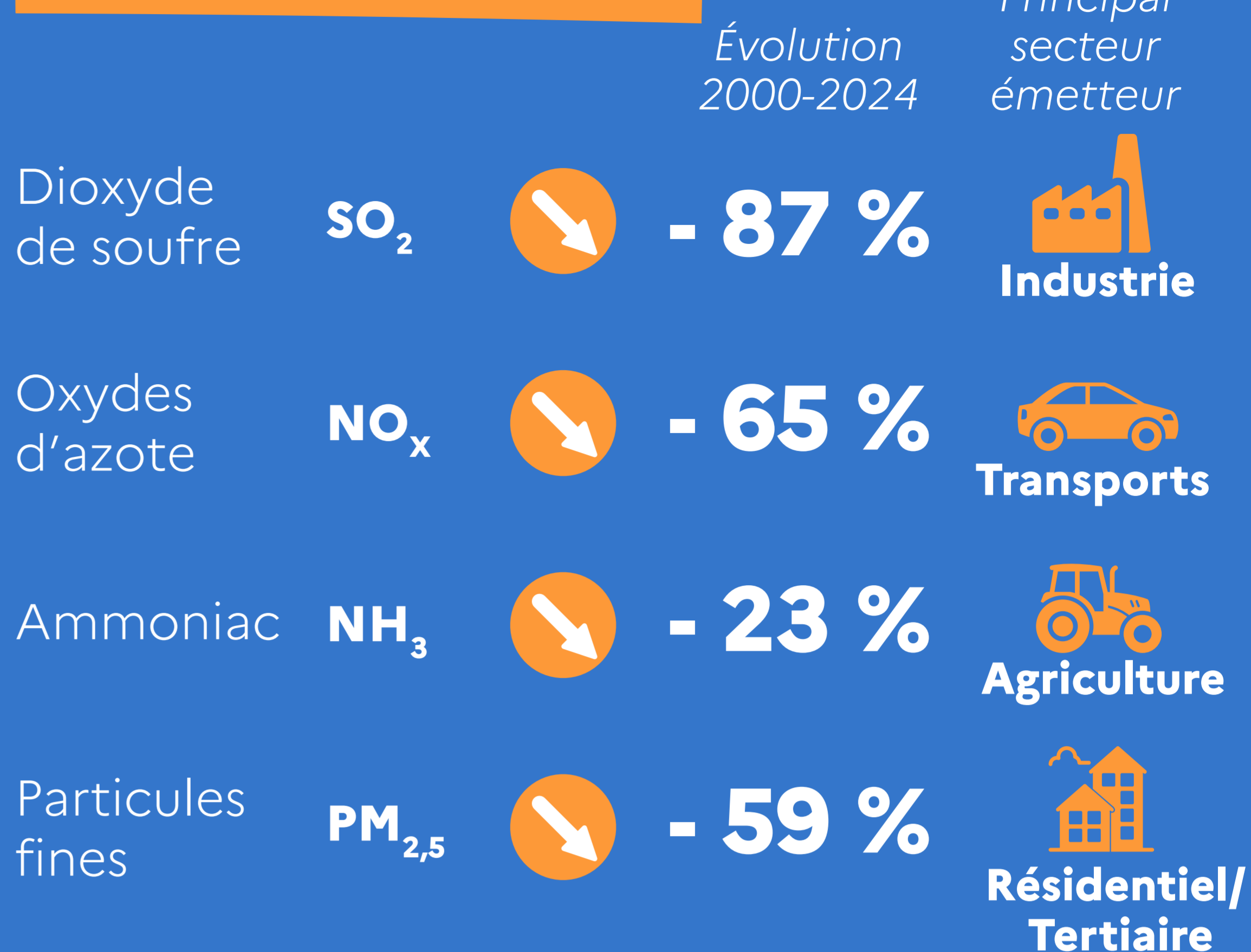


Les pressions sur l'environnement

Empreinte carbone



Polluants dans l'air



Empreinte matières

12,2 tonnes
par habitant et par an
en équivalent matières premières



+ 9,2 t/hab. **Extraction domestique**



+ 9,5 t/hab. **Importations**

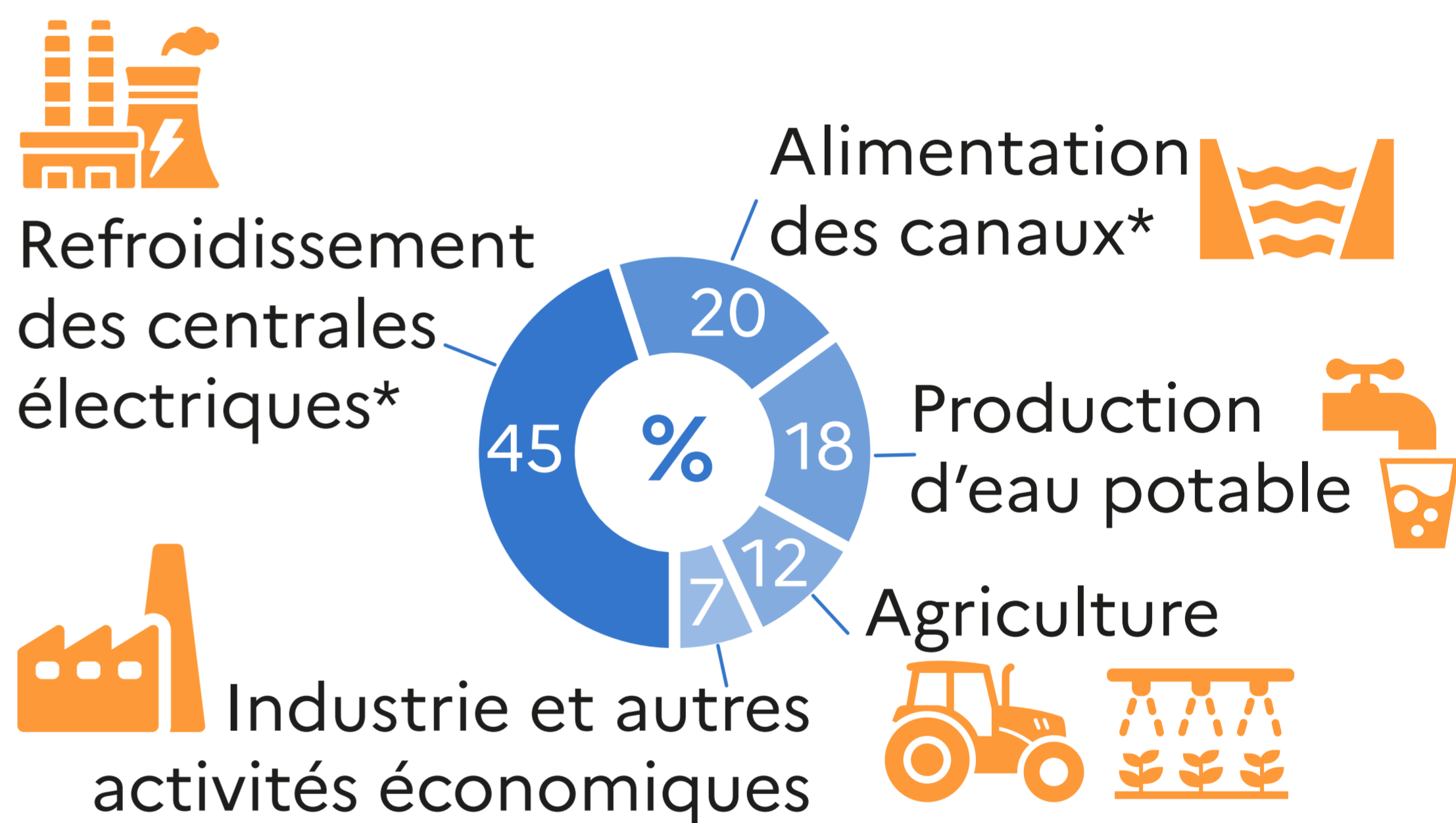


- 6,4 t/hab. **Exportations**



Prélèvements en eau

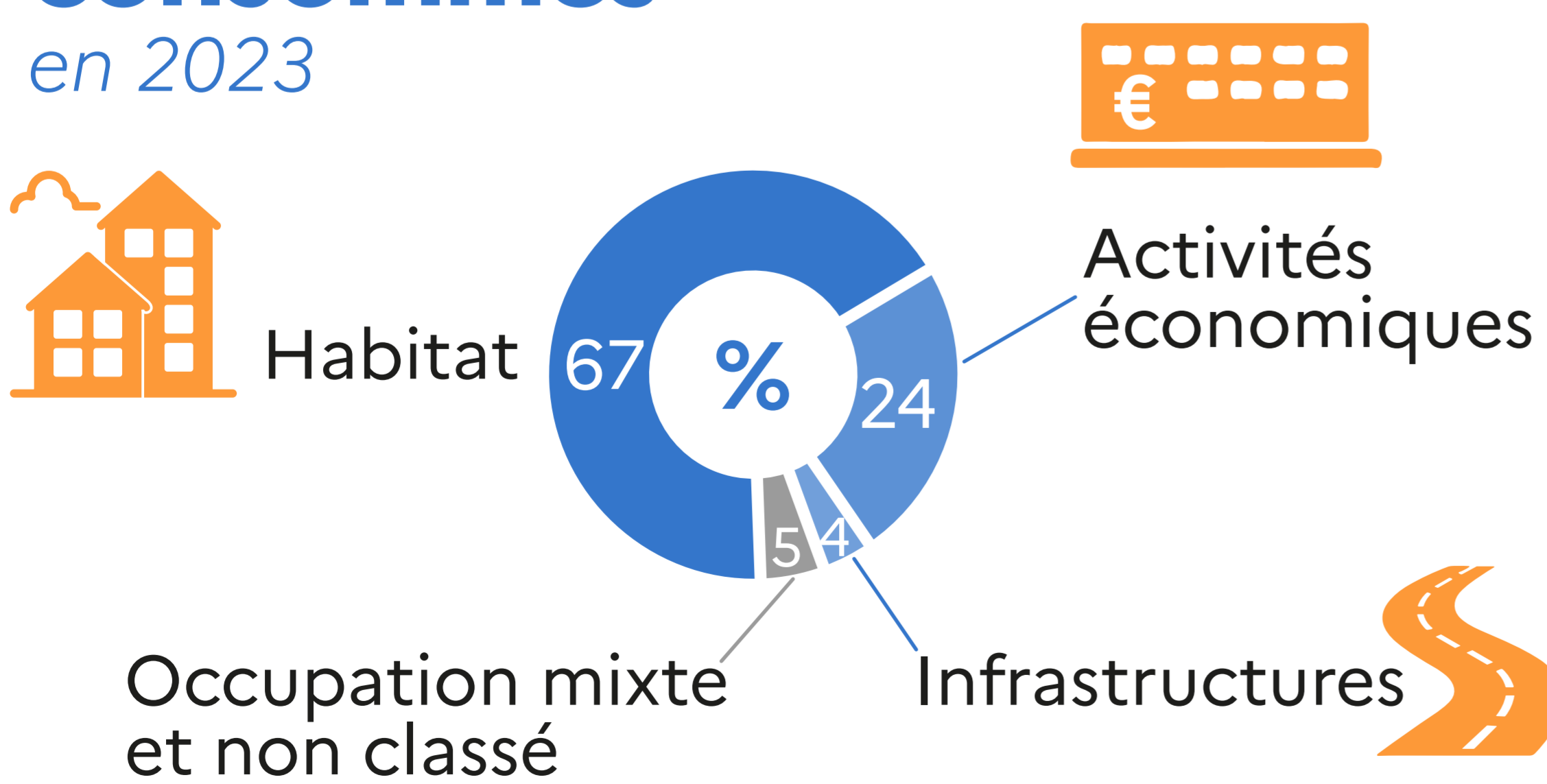
29,0 milliards de m³ en 2023



* L'essentiel de l'eau prélevée est restitué au milieu naturel

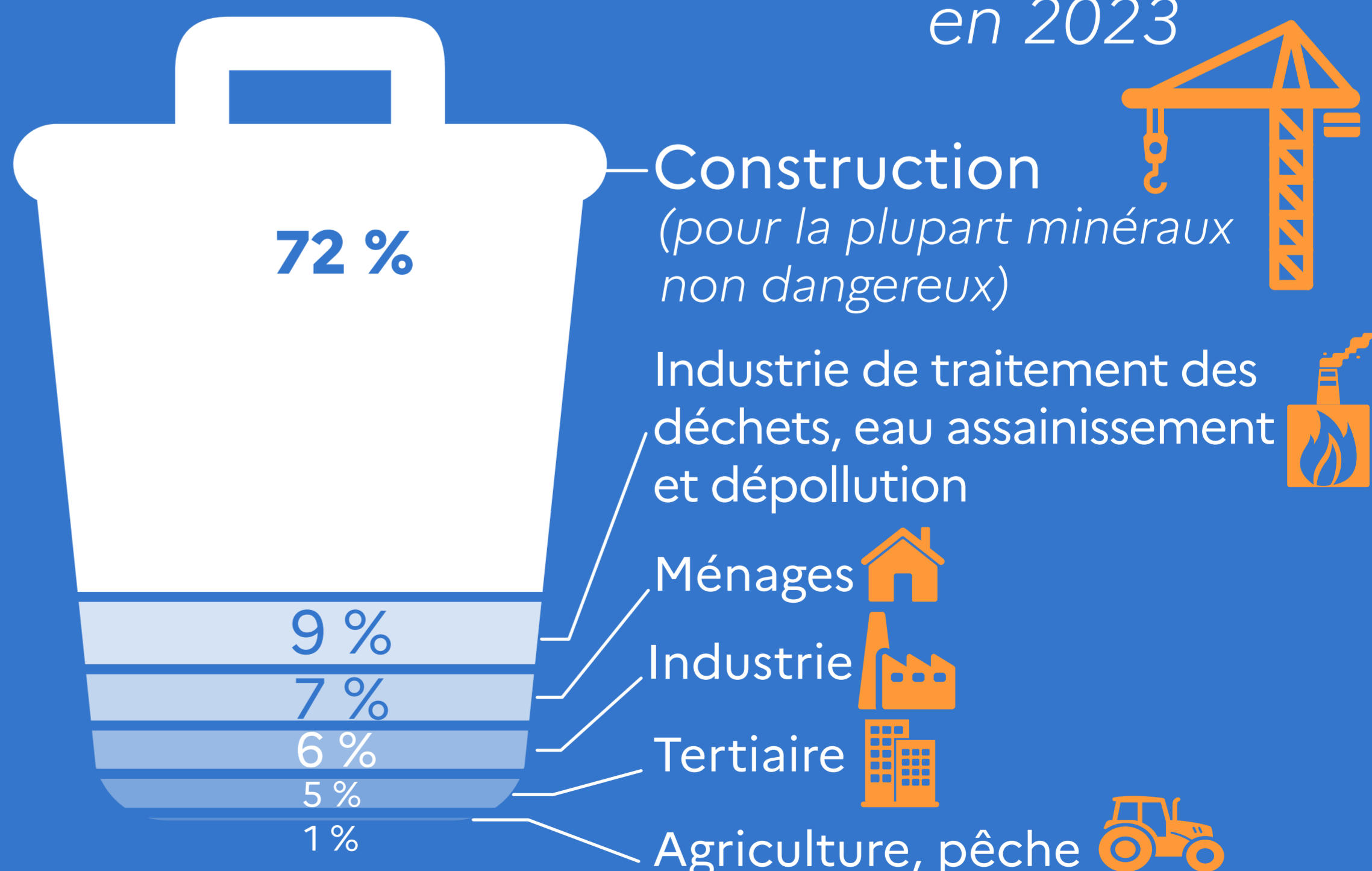
Consommation d'espaces naturels, agricoles et forestiers

19 263 hectares
consommés
en 2023



Déchets

343,2 millions de tonnes
en 2023

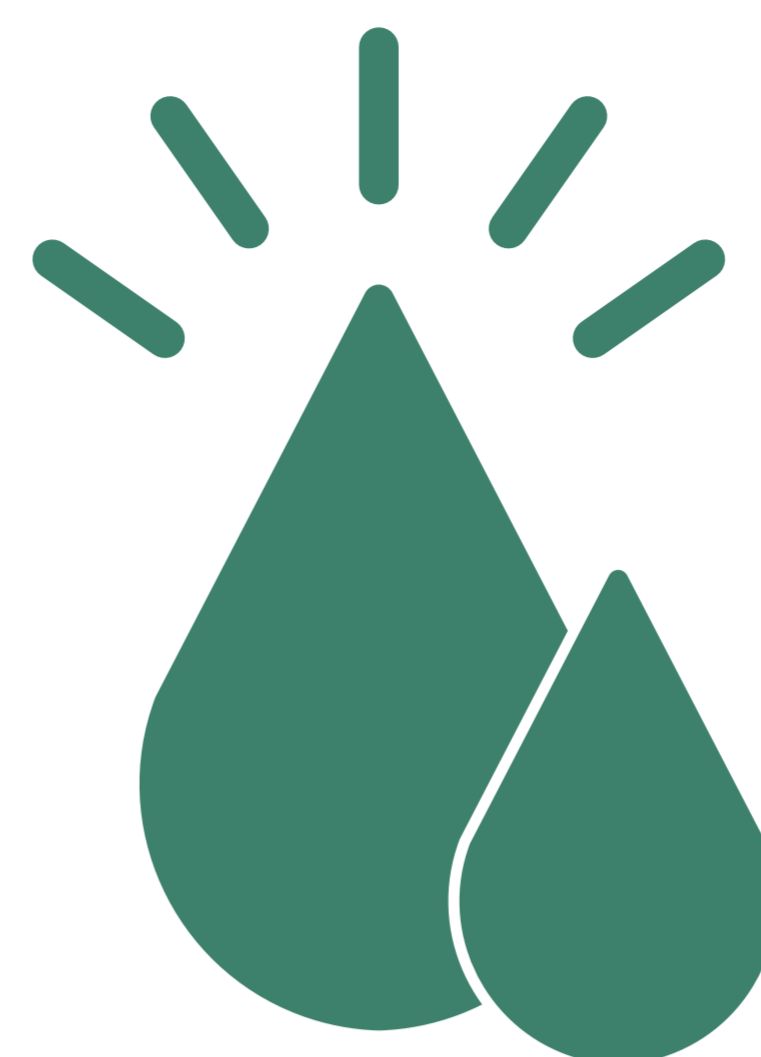


L'état de l'environnement

Qualité de l'air
en 2024

Seulement
2 agglomérations

ne respectent pas
les **normes réglementaires**
pour le **dioxyde d'azote** (NO₂)
pour la protection de la santé



en 2022

26 % des
masses d'eau
de surface et
souterraines
sont en **bon** ou
très bon état
chimique



11 607
sites et sols
potentiellement
pollués en France



en 2025

18 % des **espèces éteintes**
ou menacées en 2024
dans la Liste rouge nationale



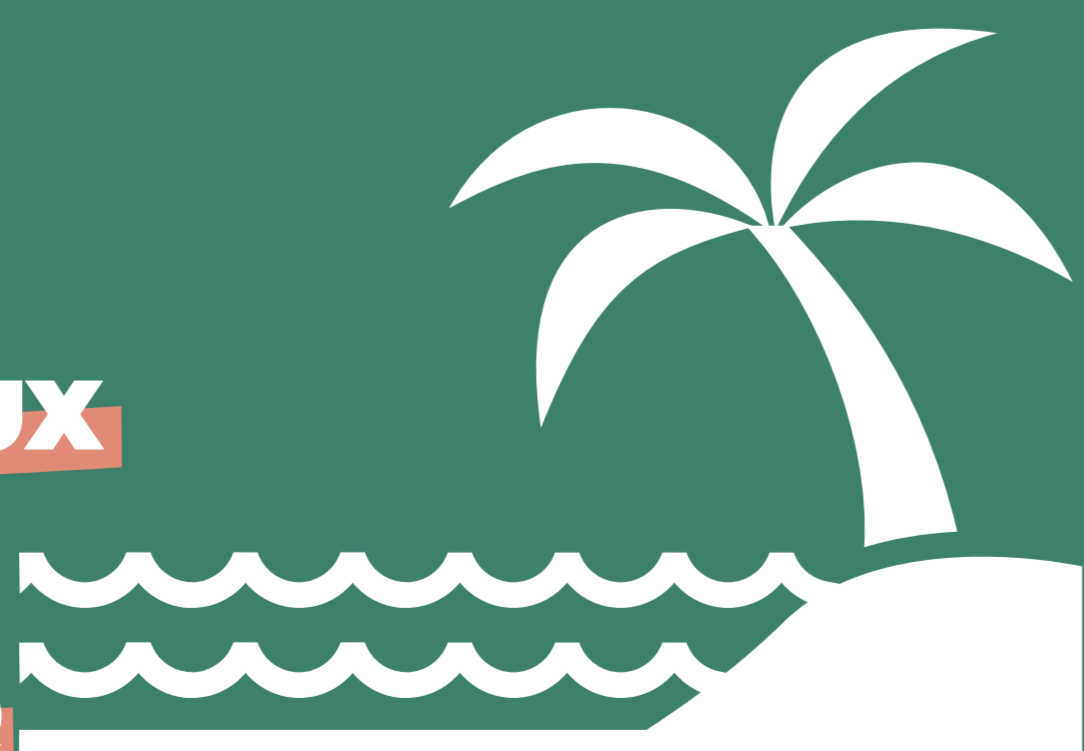
16 % des **habitats** en
état favorable
Directive Habitat Faune-Flore
2019-2024

30 % des **forêts** sont en
état favorable

281 espèces et habitats
forestiers remarquables
évalués



4 % des **milieux**
marins et côtiers
en **état favorable**



Directive Habitat Faune-Flore 2019-2024

6 720 **espaces protégés**
en France



17 outils de
protection

en mars 2025

Changement climatique et risques naturels

161 événements

naturels très graves,

soit au moins 10 morts
ou 30 M€ de dommages
matériels, en France

dont **2/3 d'inondations**

période 1950-2024



Les **températures moyennes**
en France ont augmenté de

+ 2,1 °C

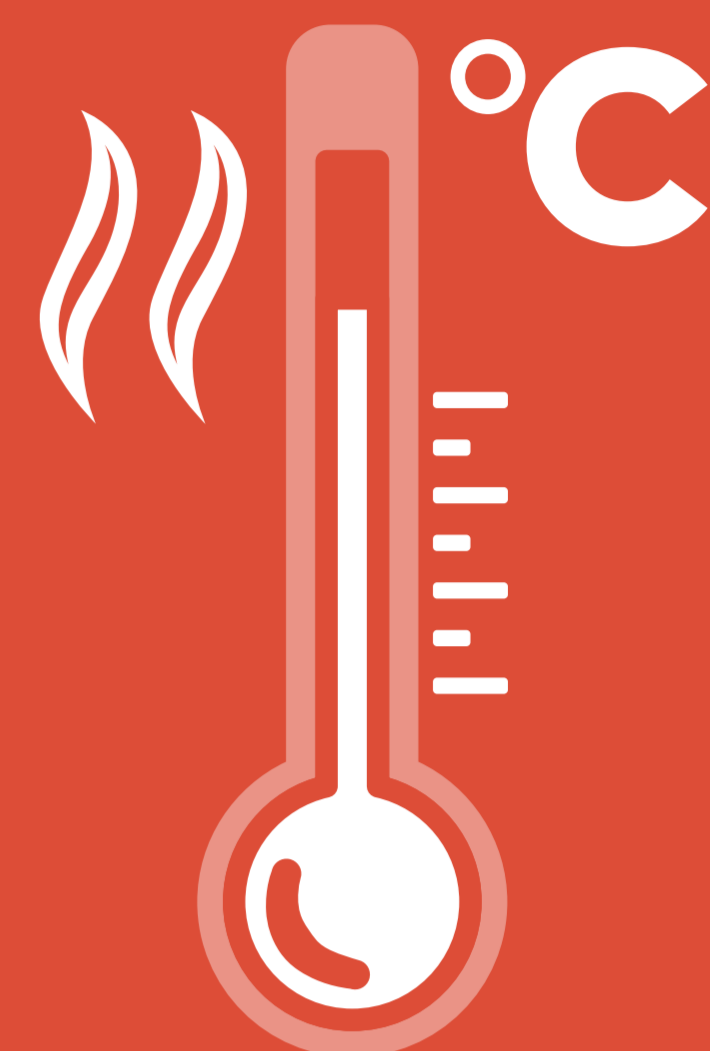
par rapport
à 1900-1930

Moyenne
2015-2024

contre

+ 1,2 °C

au niveau
mondial



France
1^{er} pays



d'**Europe** par le nombre
de **catastrophes naturelles**

période 1900-2025



11 millions
de **logements**

et

18 millions
de **personnes**



exposés aux **inondations**

(population de 2021)

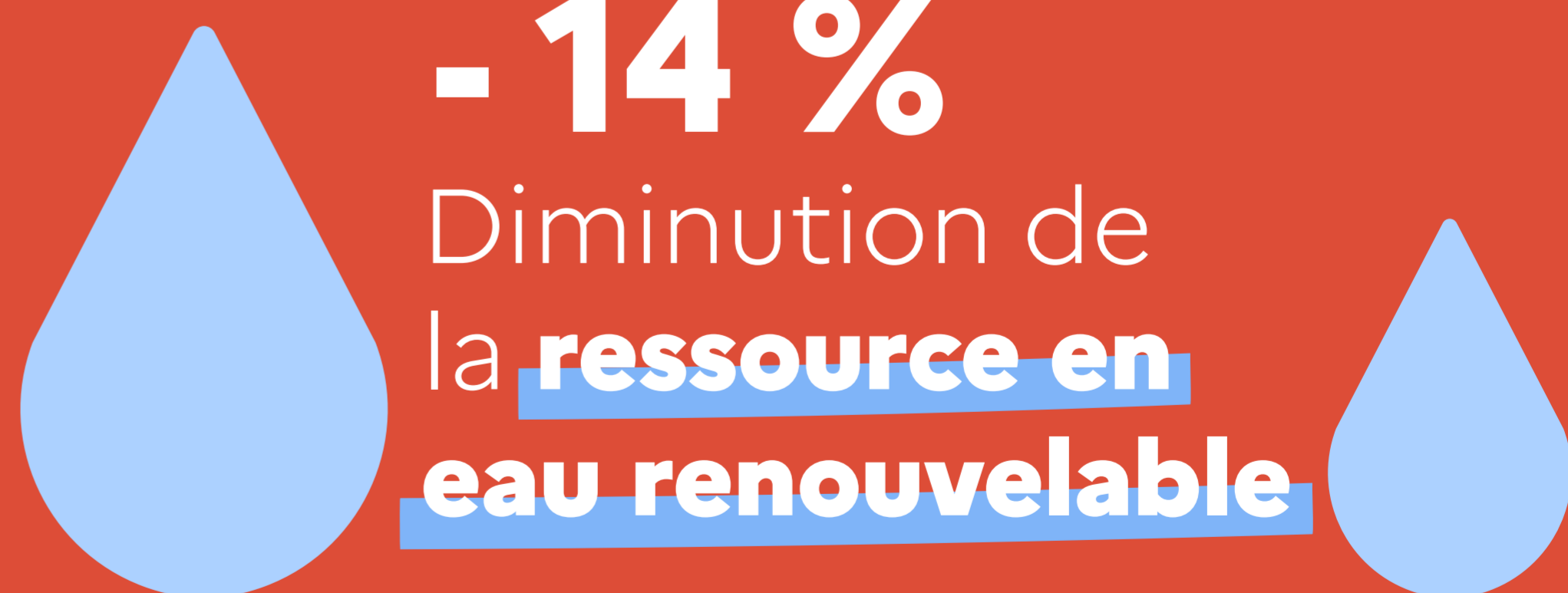
41 % des **communes**
françaises sont concernées
par le risque de **retrait-
gonflement des argiles**

en 2023



- 14 %

Diminution de
la **ressource en
eau renouvelable**



entre 1990-2001 et 2002-2023

Les actions en faveur de l'environnement

100 milliards d'€

en 2023

de **dépenses environnementales**



soit 3,5 % du PIB

Dépenses de protection de l'environnement
Gestion des ressources naturelles

La **valeur ajoutée** des **éco-activités** représente **2,6 %** du **PIB**

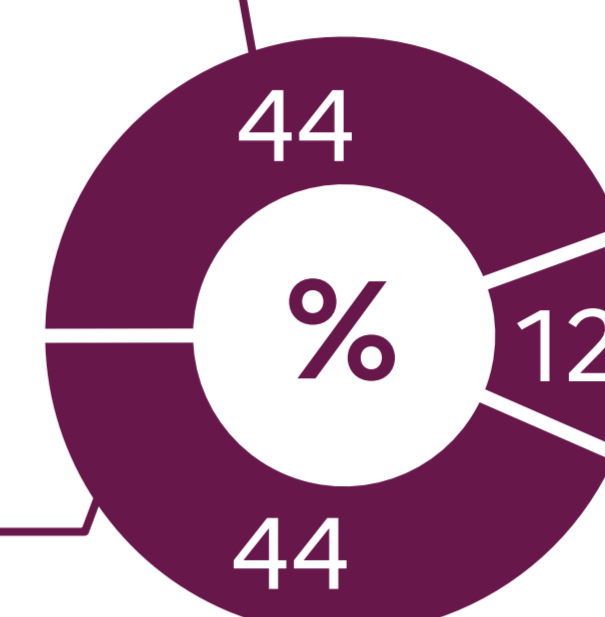


en 2023

Gestion durable des ressources naturelles



Protection de l'environnement



Activités transversales



50 milliards d'€

en 2023

de **recettes fiscales** sur des produits ou activités dommageables à **l'environnement**



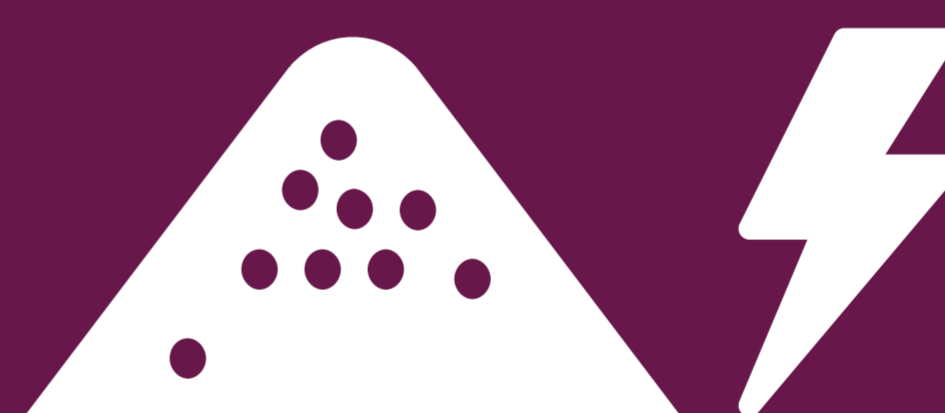
représentant 2,5 % du PIB

71 %

de **valorisation matières** dans le traitement des **déchets**



en 2022



Recyclage ou remblaiement

9 % des **étudiants** en dernière année de formation initiale suivent une **formation environnementale**



en 2023

361 000 personnes exercent un "**métier à finalité environnementale**"

en 2024

