

Conjoncture énergétique

Octobre 2017

Consommation et production d'énergie primaire*, indépendance énergétique et émissions de CO₂

(séries brutes)

En milliers de tep

Énergie primaire	Octobre 2017		
	Quantité	Évolution (%) M/M-12	Part en %
Production nationale d'énergie primaire	8 244	-2,6	100,0
dont : - pétrole	65	-4,0	0,8
- nucléaire (brut)	7 711	-3,2	93,5
- hydraulique, éolien et photovoltaïque (brut)	464	8,5	5,6
Consommation d'énergie primaire réelle	18 321	-5,8	100,0
- charbon	831	0,3	4,5
- pétrole	6 721	-5,5	36,7
- gaz naturel	2 803	-12,1	15,3
- électricité	7 967	-4,3	43,5

Taux d'indépendance énergétique	45,0%	1,5
Émissions de CO₂ dues à l'énergie (milliers de t CO₂)	28 307	-6,3

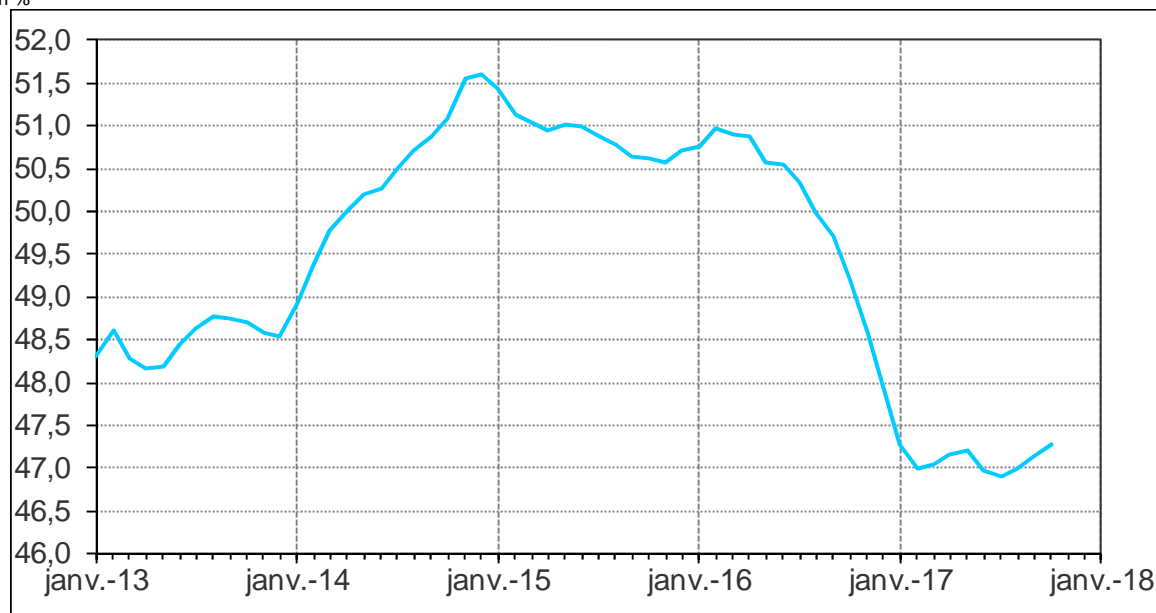
* Hors énergies renouvelables thermiques et déchets. Le nucléaire est comptabilisé en équivalent primaire à la production (chaleur dégagée par la réaction nucléaire, puis convertie en électricité).

Source : calcul SDES, d'après les données mensuelles disponibles par énergie

Taux d'indépendance énergétique moyen

(série brute en année mobile)

En %

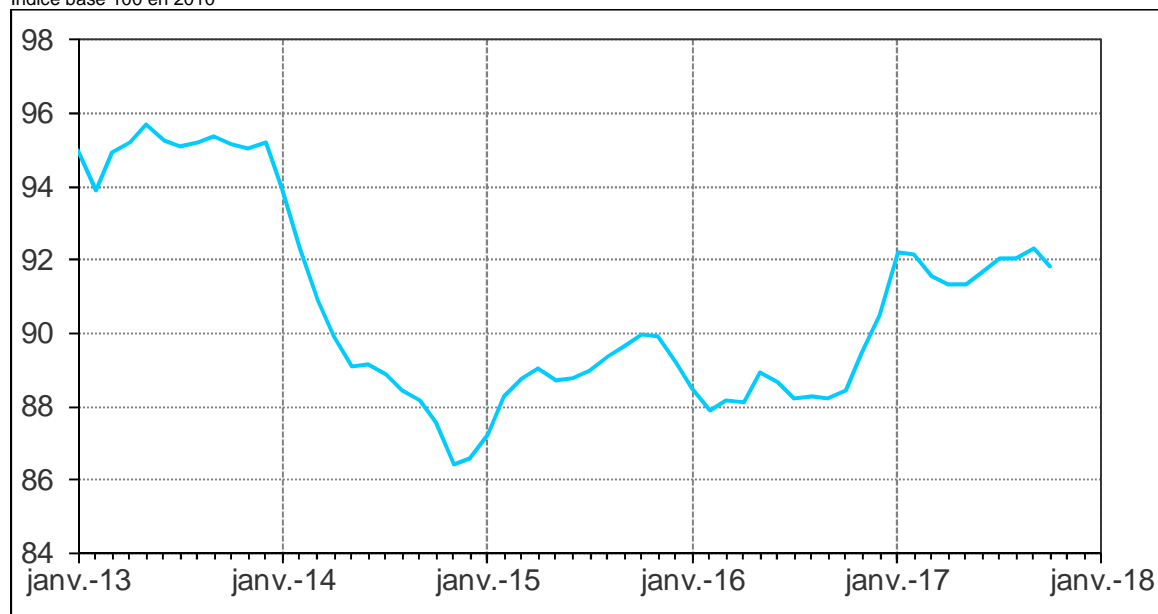


Source : calcul SDES, d'après les données mensuelles disponibles par énergie

Émissions de CO₂ liées à la combustion d'énergie

(série brute, en moyenne sur 12 mois)

Indice base 100 en 2010



Note : en moyenne sur les douze derniers mois, les émissions sont à environ 92 % de leur niveau de référence de 2010.

Source : calcul SDES, d'après les données mensuelles disponibles par énergie

Température moyenne en France en octobre 2017 :

- + 2,4 °C par rapport à octobre 2016
- + 1,5 °C par rapport à la moyenne de la période de référence (moyenne sur les mois d'octobre de la période 1986-2015)

Les combustibles minéraux solides

Bilan mensuel des combustibles minéraux solides

(séries brutes)

En milliers de tonnes

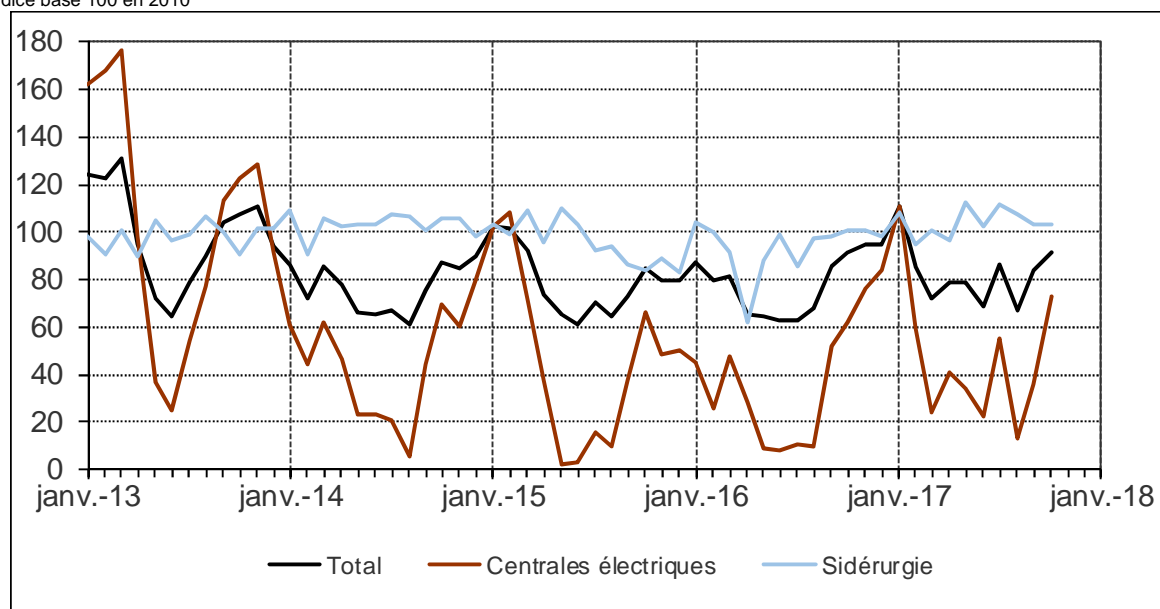
Combustibles minéraux solides	Octobre 2017		
	Quantité	Évolution (%) M/M-12	Part (%)
Importations totales nettes	1 344,1	23,6	
Variations de stocks	-39,0		
Consommation totale réelle	1 349,7	0,5	100,0
dont : - centrales électriques	454,2	17,3	33,7
- sidérurgie	528,3	2,5	39,1

Sources : calcul SDES d'après EDF, Uniper France Power, FFA et Douanes

Consommation de combustibles minéraux solides

(séries brutes)

Indice base 100 en 2010



Sources : calcul SDES d'après EDF, Uniper France Power et FFA

Les produits pétroliers

Production et consommation de produits pétroliers

(séries brutes)

En milliers de tonnes

Produits pétroliers (1)	Octobre 2017		
	Quantité	Évolution (%) M/M-12	Part en %
Production nationale (2)	65	-4,0	
Consommation totale	6 721	-5,5	100,0
dont : - total carburants routiers	3 494	-1,1	52,0
dont : - supercarburants	615	1,6	9,1
- gazole	2 880	-1,7	42,8
- fioul domestique	451	-36,0	6,7
- gazole non routier (3)	434	-0,1	6,5
- carburéacteurs	568	1,7	8,5
- gaz de pétrole liquéfié (GPL)	157	-1,1	2,3

(1) Hors soutes maritimes.

(2) Pétrole brut et hydrocarbures extraits du gaz naturel.

(3) Le gazole non routier remplace obligatoirement le fioul domestique depuis le 1^{er} mai 2011 pour certains engins mobiles non routiers et depuis le 1^{er} novembre 2011 pour les tracteurs agricoles, avec les mêmes spécifications que celles du gazole routier, excepté sa coloration.

Note : Les livraisons de supercarburants et de gazole ont été revues à la hausse depuis avril 2017, suite à la reprise des déclarations d'un dépôt pétrolier.

Sources : calcul SDES d'après CPDP et DGEC

Évolution mensuelle de la consommation des produits pétroliers

(séries CVS-CVC-CJO)

En %

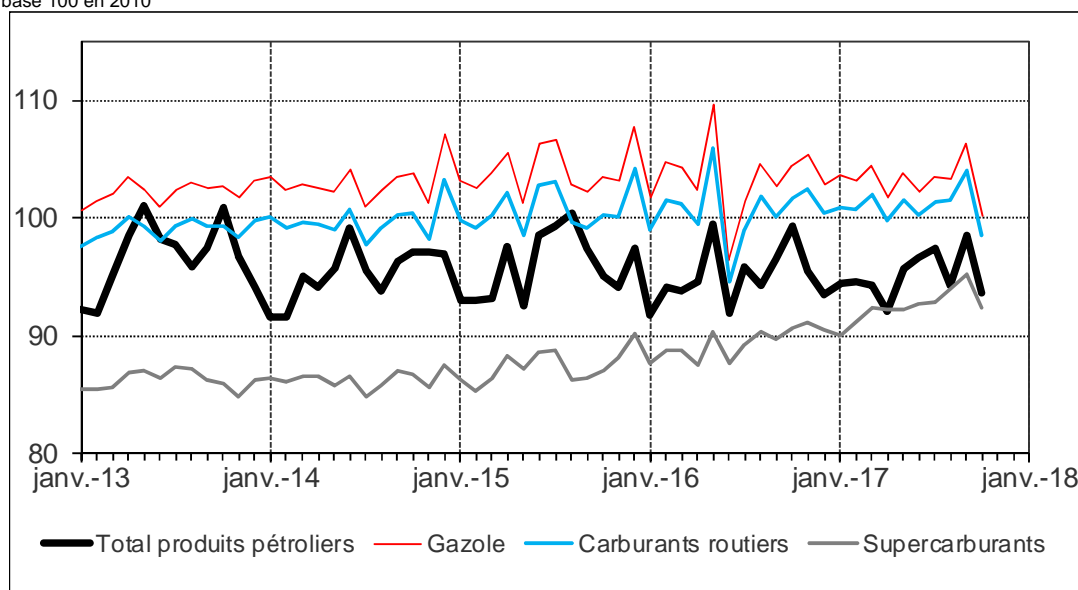
Produits pétroliers	M/M-1	M-1/M-2	M-2/M-3	M/M-12
Consommation totale	-4,9	4,4	-3,1	-5,6
dont : - total carburants routiers	-5,3	2,6	0,1	-3,0
dont : - supercarburants	-2,9	1,2	1,1	1,9
- gazole	-5,8	2,9	-0,1	-4,1
- fioul domestique et gazole non routier	-11,1	5,7	-10,8	-17,7
- carburéacteurs	1,0	-0,3	-1,4	1,8
- gaz de pétrole liquéfié (GPL)	-5,2	2,0	3,5	-5,1

Sources : calcul SDES d'après CPDP

Consommation de produits pétroliers

(séries CVS-CVC-CJO)

Indice base 100 en 2010



Sources : calcul SDES d'après CPDP

Le gaz naturel

Bilan mensuel du gaz naturel

(séries brutes)

En TWh PCS

Gaz naturel	Octobre 2017		
	Quantité	Évolution (%) M/M-12	Part en %
Importations nettes	40,1	-11,6	
Production nationale	0,054	8,2	
Soutirages des stocks*	-3,5	-3,1	
Consommation totale (hors pertes) réelle	36,4	-12,1	100,0
dont : - gros clients reliés au réseau de transport	19,2	0,3	52,7
<i>dont clients CCCG**</i>	6,6	1,9	18,1
- résidentiel-tertiaire, petite industrie	17,2	-22,7	47,3

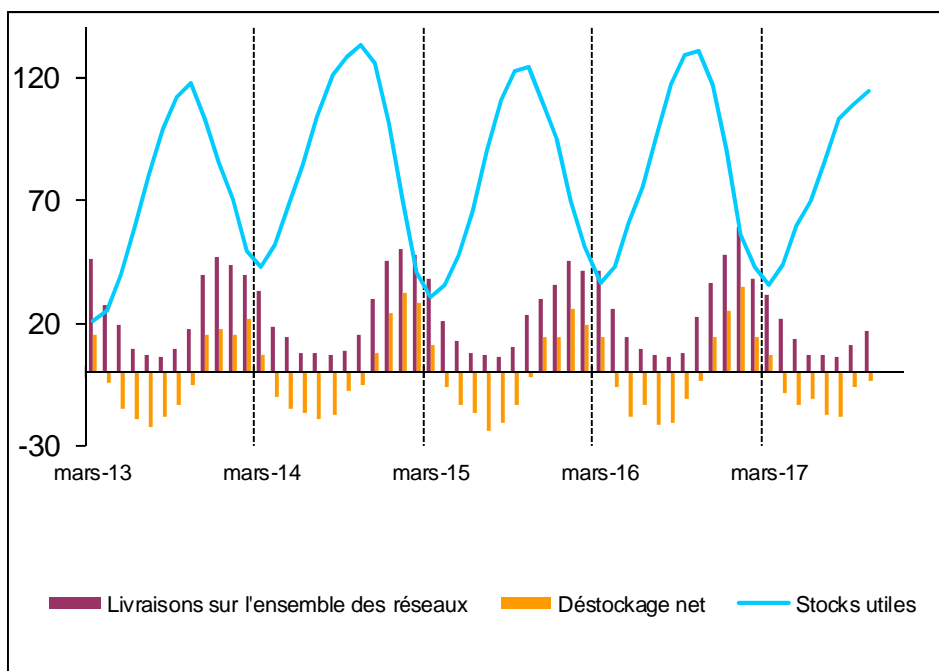
* Positif quand on soutire des quantités des stocks pour les consommer, négatif quand on remplit les stocks.

** Centrales à cycle combiné au gaz.

Sources : SDES, d'après Dunkerque LNG, Elengy, Fosmax LNG, GRDF, GRTgaz, Storengy et TIGF

Variations de stocks et livraisons aux consommateurs

En TWh



Sources : SDES, d'après Dunkerque LNG, Elengy, Fosmax LNG, GRDF, GRTgaz, Storengy et TIGF

Évolution mensuelle de la consommation totale (hors pertes) de gaz naturel

(séries CVS-CVC-CJO)

En %

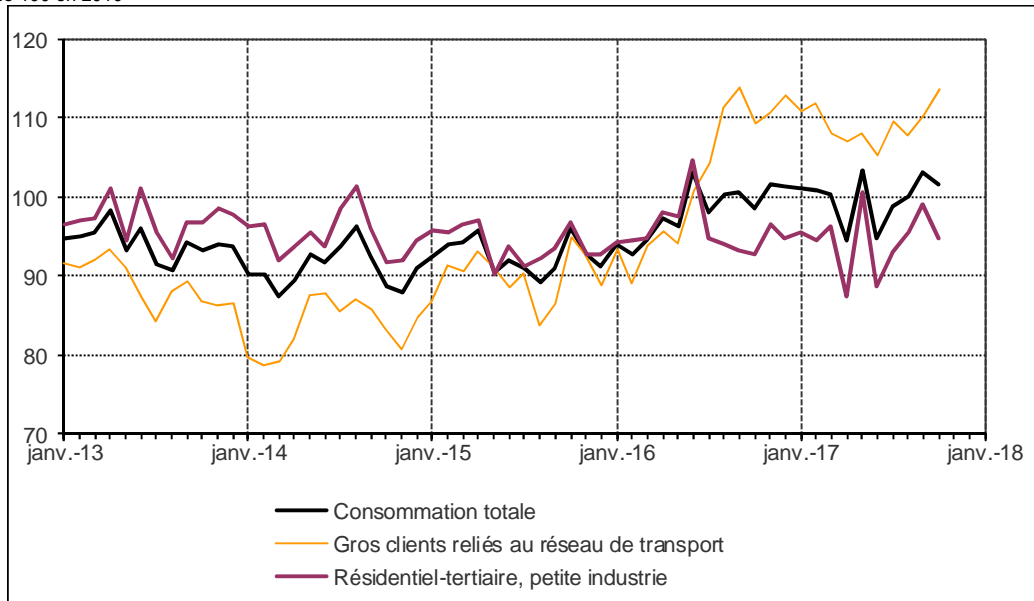
Gaz naturel	M/M-1	M-1/M-2	M-2/M-3	M/M-12
Consommation totale (hors pertes) réelle	-1,6	3,2	1,1	3,0
dont : - gros clients reliés au réseau de transport	2,9	2,3	-1,5	3,9
- résidentiel-tertiaire, petite industrie	-4,4	3,8	2,9	2,3

Sources : SDES, d'après Dunkerque LNG, Elengy, Fosmax LNG, GRDF, GRTgaz, Storengy et TIGF

Consommation totale (hors pertes) de gaz naturel

(séries CVS-CVC-CJO)

Indice base 100 en 2010



Sources : SDES, d'après Dunkerque LNG, Elengy, Fosmax LNG, GRDF, GRTgaz, Storengy et TIGF

L'électricité

Production d'électricité, échanges et énergie appelée

(séries brutes)
En GWh

Électricité	Octobre 2017		
	Quantité	Évolution (%) M/M-12	Part en %
Production d'électricité nette	39 310	-0,5	100,0
dont : production primaire	33 413	-1,6	85,0
dont : - nucléaire	28 054	-3,3	71,4
- hydraulique (yc pompages)	2 749	-9,7	7,0
- éolienne	1 927	43,7	4,9
- photovoltaïque	683	24,0	1,7
production thermique classique	5 897	6,2	15,0

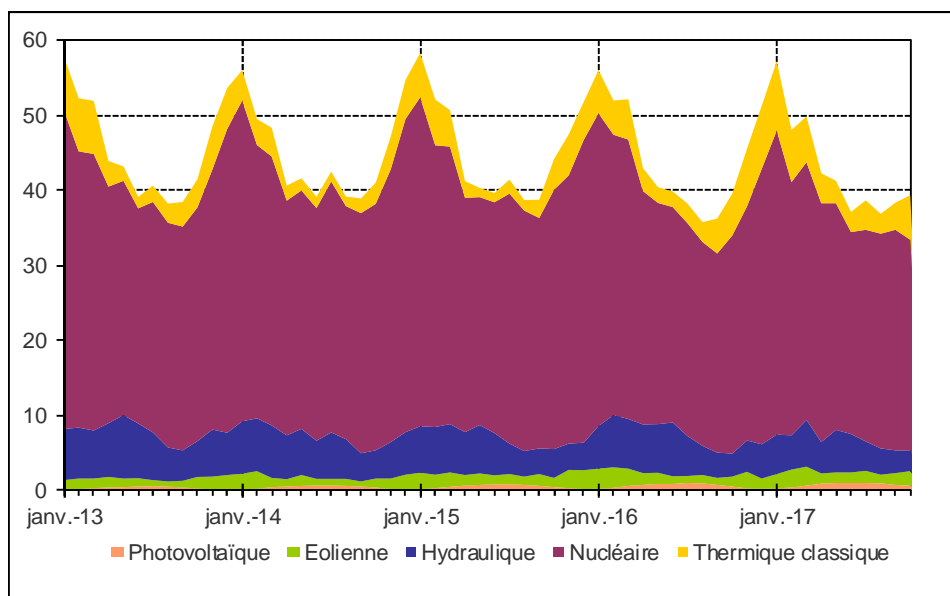
Solde : exportations - importations	2 422	214,7
Pompages (énergie absorbée)	685	13,7

Energie appelée réelle (yc pertes)	36 203	-5,1	100,0
dont : basse tension	13 348	-11,5	36,9
moyenne tension	12 890	-0,8	35,6
haute tension	6 984	0,7	19,3

Sources : SDES, d'après CNR, EDF, Enedis, RTE et Uniper France Power

Production d'électricité par filière

En TWh



Sources : SDES, d'après CNR, EDF, Enedis, RTE et Uniper France Power

Évolution mensuelle de l'énergie appelée

(séries CVS-CVC-CJO)

En %

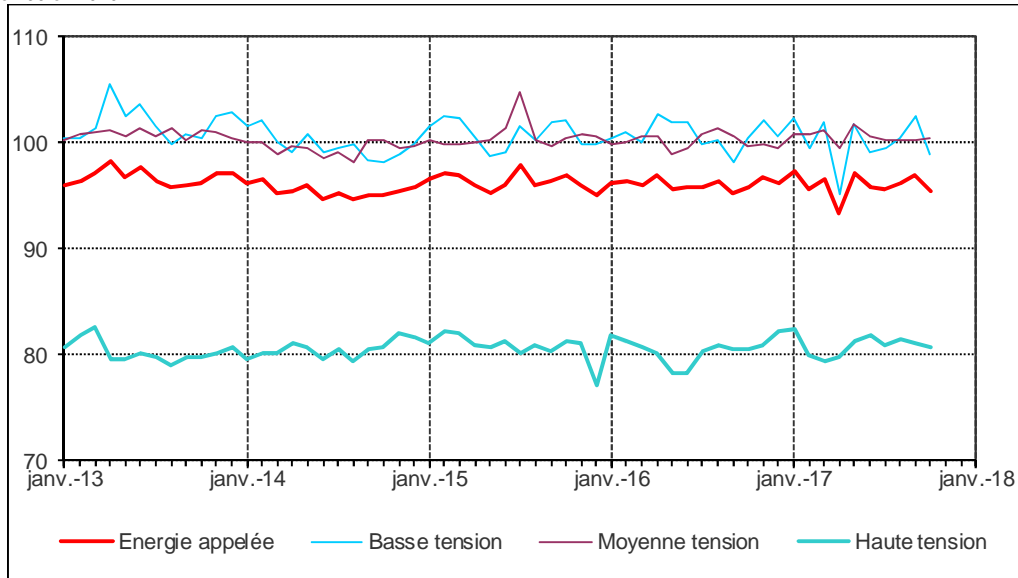
Électricité	M/M-1	M-1/M-2	M-2/M-3	M/M-12
Energie appelée	-1,6	0,8	0,6	-0,3
dont : - basse tension	-3,5	2,0	1,0	-1,5
- moyenne tension	0,1	0,0	0,1	0,8
- haute tension	-0,5	-0,4	0,7	0,2

Sources : SDES, d'après CNR, EDF, Enedis, RTE et Uniper France Power

Énergie appelée

(séries CVS-CVC-CJO)

Indice base 100 en 2010



Sources : SDES, d'après CNR, EDF, Enedis, RTE et Uniper France Power

Les prix et les cotations des énergies

Prix et cotations des énergies

	Octobre 2017	Septembre 2017		Moyenne des 12 derniers mois	
	Valeur	Valeur		Valeur	%*
Cotation					
US\$ en € (courant)	0,851	0,839	1,4	0,9	0,0
Brent daté (\$/bl)	57,5	56,2	2,4	51,8	22,7
Brent daté (€/bl)	48,9	47,1	3,8	46,7	22,8
Gaz - Spot NBP (€/MWh)	17,4	17,5	-0,6	17,1	21,9
Électricité - Spot Base Epex** (€/MWh)	49,7	37,0	34,5	45,3	38,4
Charbon vapeur - Spot NWE*** (US\$/t)	92,0	91,4	0,7	83,5	56,1
Prix à la consommation (TTC)					
SP95 (€/l)	1,36	1,37	-0,7	1,37	5,6
Gazole (€/l)	1,24	1,22	1,6	1,22	11,7
Fioul domestique (€/l)	0,75	0,73	2,5	0,73	16,9

* Variation par rapport à la période similaire de l'année précédente.

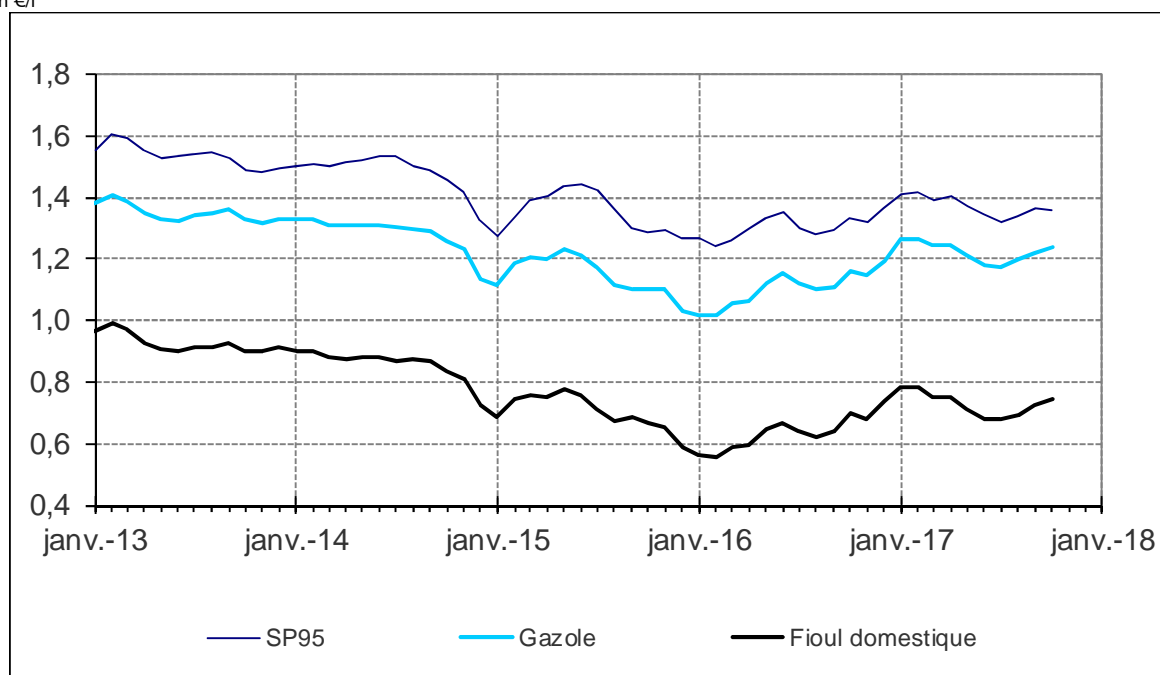
** European Power Exchange.

*** North West Europe.

Sources : DGEC ; Reuters ; Epex (électricité) ; McCloskey (charbon vapeur)

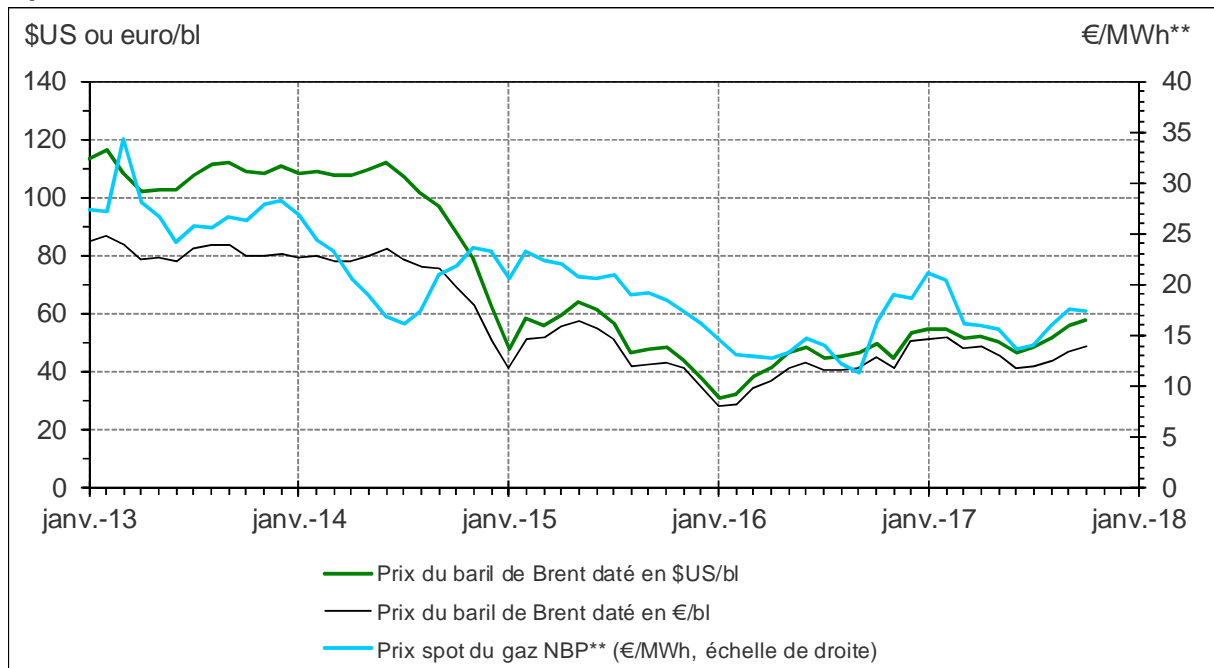
Prix à la consommation

En €/l



Source : DGEC

Prix moyen* mensuel du baril de pétrole, en \$US et en € et prix spot du gaz en €/MWh



* Prix courants.

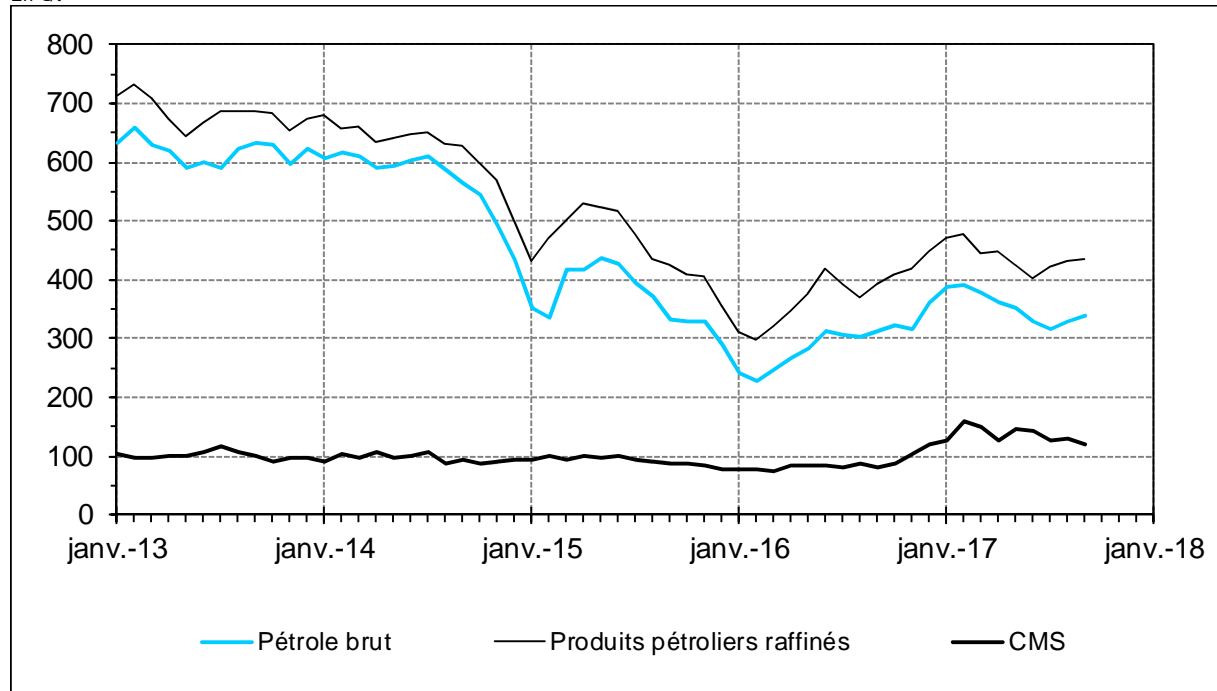
** National Balancing Point pour livraison dans un mois (bourse de Londres).

Sources : DGEC ; Reuters

La facture énergétique (Septembre 2017)

Prix moyens mensuels des énergies importées

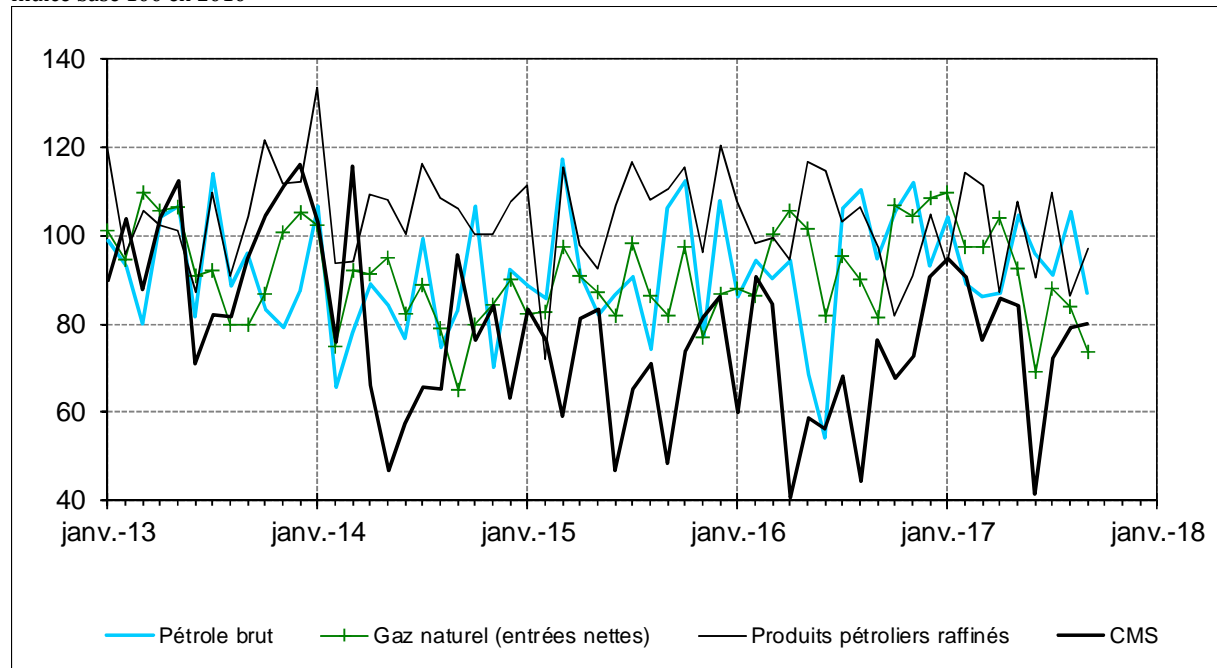
En €/t



Sources : calcul SDES, d'après Douanes

Quantités importées de pétrole, de combustibles minéraux solides et de gaz naturel

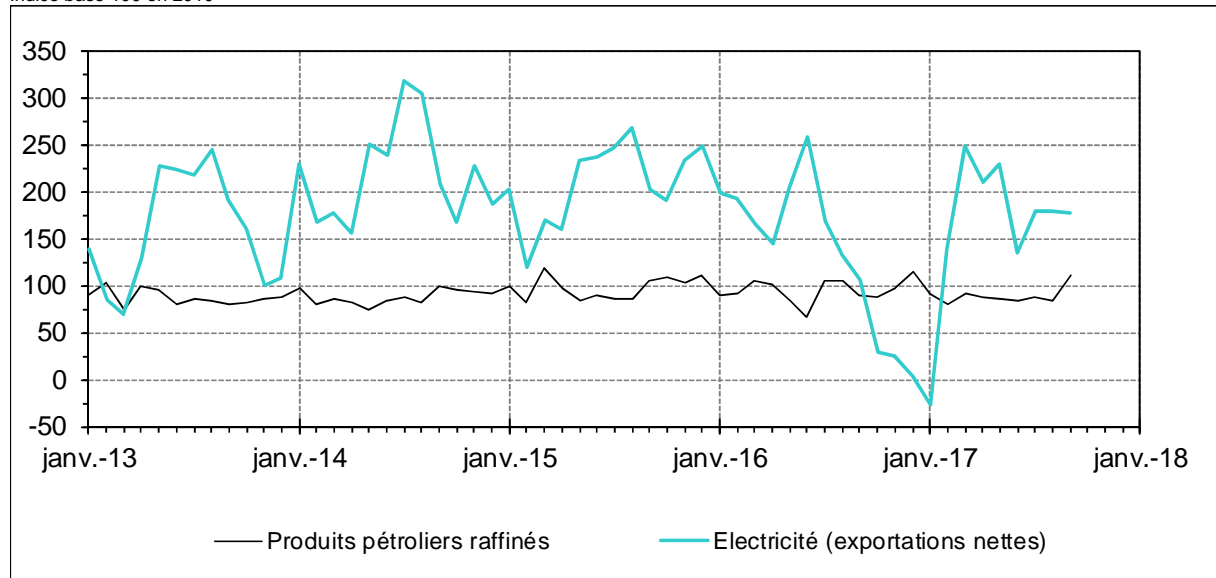
Indice base 100 en 2010



Sources : calcul SDES, d'après Douanes

Quantités exportées de produits pétroliers raffinés et d'électricité

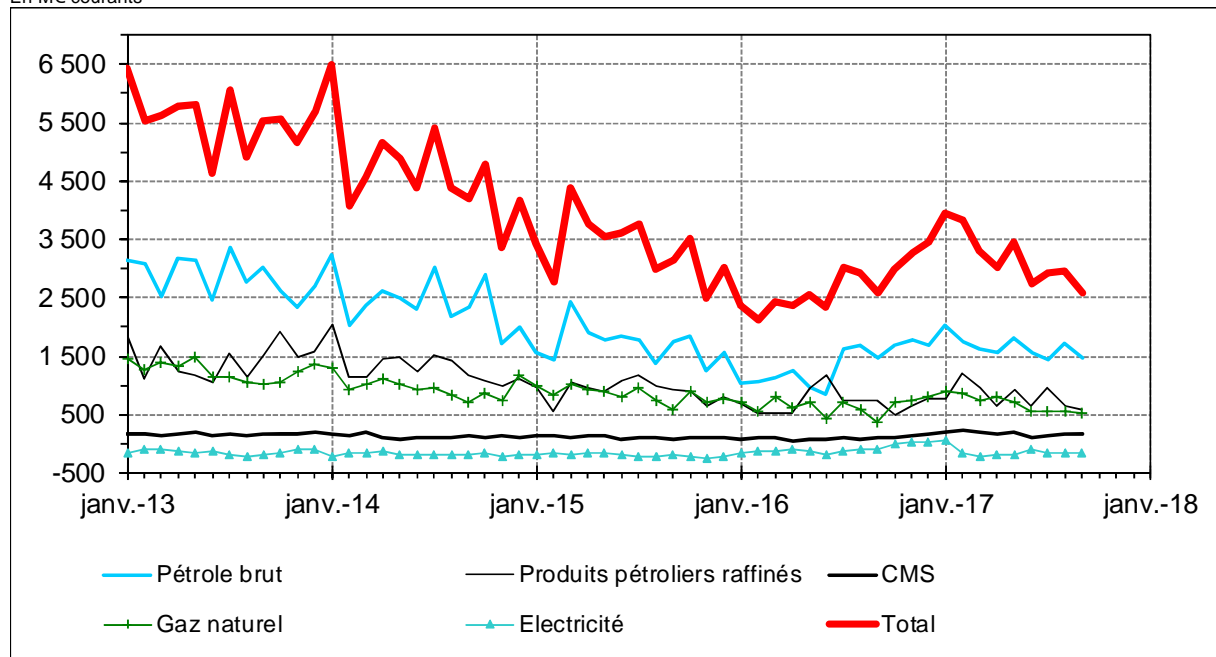
Indice base 100 en 2010



Sources : calcul SDES, d'après Douanes

Facture énergétique mensuelle de la France

En M€ courants



Sources : calcul SDES, d'après Douanes

Facture énergétique et prix moyens à l'importation en France

Facture énergétique (Md€)	Septembre 2017	Août 2017		Cumul des 12 derniers mois	
	Valeur	Valeur		%	Valeur
Importations totales (I)	3,7	3,8	-4,4	50,4	19,8
dont : - CMS (combustibles minéraux solides)	0,2	0,2	-5,7	2,0	80,5
- pétrole brut	1,5	1,7	-14,8	20,1	27,8
- produits pétroliers raffinés	1,4	1,3	12,7	17,4	10,0
- gaz naturel	0,6	0,6	-9,4	9,7	8,6
Exportations totales (E)	1,1	0,9	23,2	11,9	15,6
dont : - produits pétroliers raffinés	0,8	0,6	33,9	8,1	18,4
- électricité	0,2	0,2	9,0	2,4	7,2
Facture énergétique (I-E)	2,6	3,0	-12,7	38,5	21,1
dont : - pétrole brut et produits raffinés	2,1	2,4	-12,8	29,3	19,0
- gaz naturel	0,5	0,6	-7,6	8,4	7,6
- électricité	-0,2	-0,1	13,3	-1,3	-30,1

Prix moyens à l'importation (US\$ ou €)	Septembre 2017	Août 2017		Moyenne des 12 derniers mois	
	Valeur	Valeur		%	Valeur
Pétrole brut importé (\$/bl)	55,1	53,0	3,9	52,3	20,0
Pétrole brut importé (€/t)	338,9	329,1	3,0	347,7	20,8
Produits pétroliers raffinés importés (€/t)	434,4	432,4	0,5	437,0	19,0

* Variation par rapport à la période similaire de l'année précédente.

Sources : calcul SDES, d'après Douanes

Commissariat général au développement durable

Service de la donnée et des études statistiques
 Sous-direction des statistiques de l'énergie
 Tour Séquoia
 92055 La Défense cedex
 Courriel : diffusion.sdes.cgdd@developpement-durable.gouv.fr

www.statistiques.developpement-durable.gouv.fr

