

Bilan annuel des transports en 2019

ÉCONOMIE

DÉPENSE TOTALE

La dépense totale s'élève à **438,3 milliards d'euros** en 2019



soit 18,1 % du PIB français

ENTREPRISES

174 782 entreprises de transports et entreposage au 31 décembre 2018

EMPLOI

1,4 million de salariés (hors intérim)
105 600 intérimaires en 2019

SALAIRE

Le salaire moyen mensuel par tête est de **2 640 euros par mois** en 2019

DÉPENSES ET RECETTES PUBLIQUES

DÉPENSES PUBLIQUES

48,8 milliards d'euros de dépenses publiques pour les transports

+ **5,0 %** par rapport à 2018

RECETTES PUBLIQUES

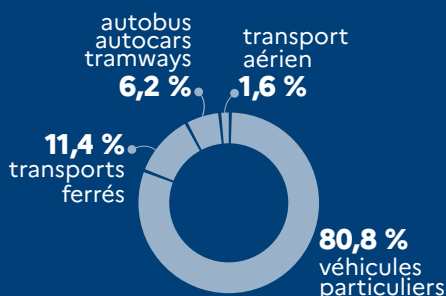
53 milliards d'euros de recettes publiques liées aux transports

- **0,2 %** par rapport à 2018

Bilan annuel des transports en 2019

MOBILITÉ DES FRANÇAIS

TRANSPORT DE VOYAGEURS

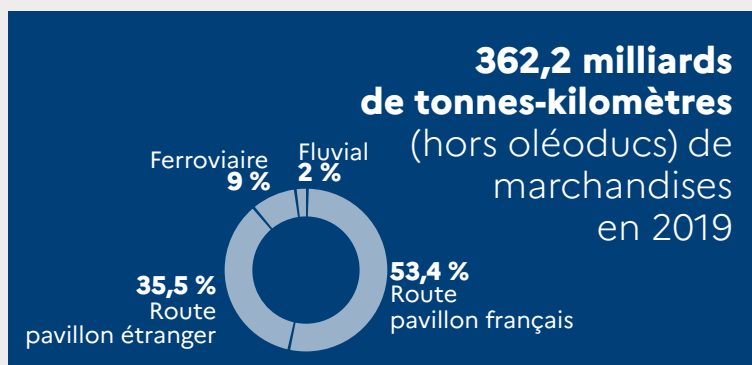


DÉPENSES DE TRANSPORT

Les Français consacrent **187,4 milliards d'euros** aux dépenses de transport en 2019



TRANSPORT DE MARCHANDISES



IMPACT ENVIRONNEMENTAL

31 % des émissions françaises de gaz à effet de serre proviennent des transports en 2019

- 3,1 % d'émissions des voitures particulières par rapport à 2018

+ 5,8 % d'émissions des poids lourds par rapport à 2018