

Impact environnemental des transports

En 25 ans, les émissions de gaz à effet de serre dues aux transports ont augmenté de **2,7 %**



31 % des émissions françaises de gaz à effet de serre proviennent des transports (périmètre Kyoto)



94 % des émissions de CO₂ du transport proviennent du transport routier en 2019

Économie

Dépense totale

438,2 milliards d'euros en 2019



Emplois salariés

1,4 million d'emplois salariés (hors intérim)



12,1 % des salariés du secteur tertiaire marchand

Entreprises

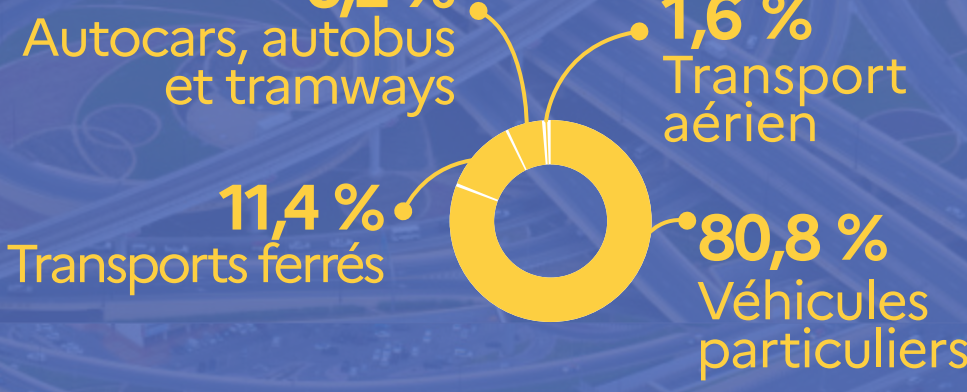
174 782 entreprises de transport et entreposage au 31 décembre 2018



7,5 % de la production française (hors agriculture)

Mobilité des Français

Transport de voyageurs



Dépenses de transport

Les Français consacrent **187,4** milliards d'euros  aux dépenses de transport



15 % de la consommation totale du ménage

Infrastructures

Métros, RER, tramways (hors trains)

x 3,4 en 20 ans



1998 536
2018 1 805
en kilomètres

Voies ferrées

-13,4 % en 20 ans



1999 31 700
2019 27 500
en kilomètres

Routes (hors DOM)

+ 11,2 % en 20 ans



1999 980 500
2019 1 090 700
en kilomètres

Pistes cyclables et voies vertes



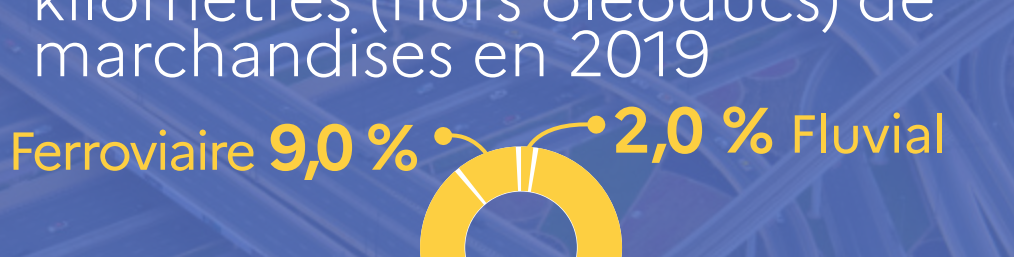
17 500 km

en 2019

x 2,5 en 5 ans

Transport de marchandises

362 milliards de tonnes-kilomètres (hors oléoducs) de marchandises en 2019



L'activité des **ports français** représente **360 millions** de tonnes de marchandises (entrantes et sortantes) en 2019