

Panorama des transports en infographie

Données 2021



Transport intérieur de voyageurs

866,1 milliards de voyageurs-kilomètres

Correspond au transport d'un voyageur sur 1 km

Indice base 100 en 2012

120
100
80
60

Le transport intérieur de voyageurs rebondit en 2021 mais demeure inférieur à son niveau d'avant-crise pour tous les modes.

2012

2019

2021

Véhicules particuliers



84 %

Transports ferrés



10 %



Autocars, autobus et tramways

5 %



Transport aérien

1 %



Transport intérieur de marchandises

334,5 milliards de tonnes-kilomètres

Correspond au transport d'une tonne sur 1 km

Indice base 100 en 2014

120
100
80
60

Le transport intérieur de marchandises rebondit pour tous les modes de transport, en particulier le ferroviaire.

2014

2019

2021

Poids lourds pavillon français



50 %

Poids lourds pavillon étranger



37 %

11 %



Ferroviaire

2 %

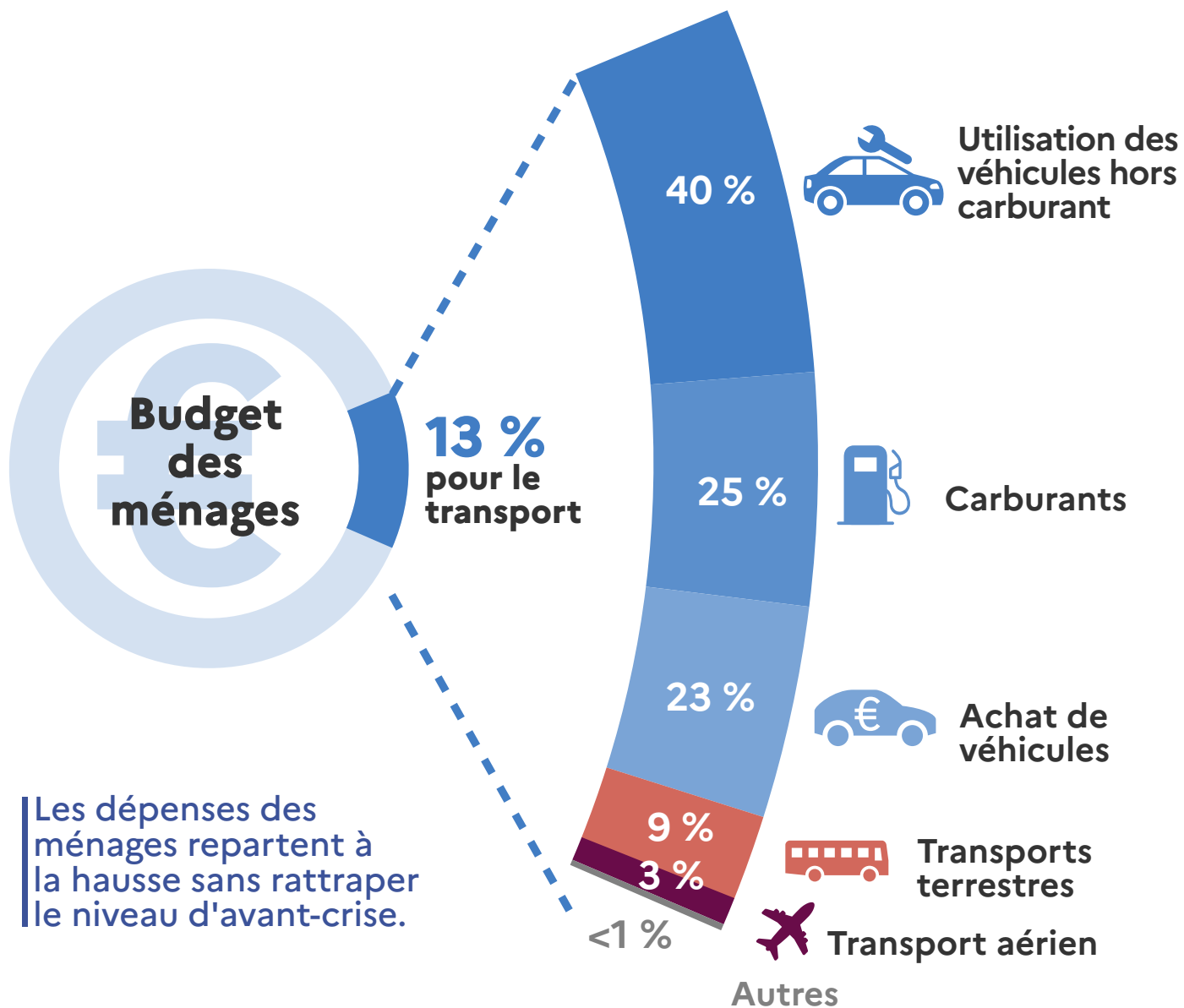


Fluvial



Dépenses des ménages en transport

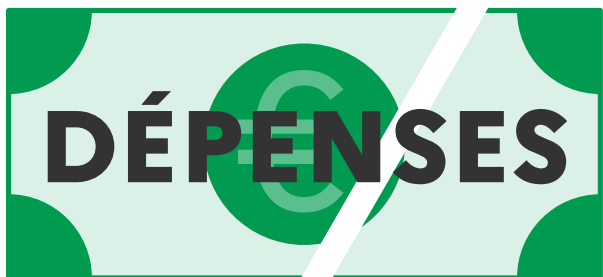
161,8 milliards d'euros (hors assurance)



Recettes et dépenses publiques liées au transport

56,3 milliards d'euros

49,8 milliards d'euros



60 % Dépenses d'investissement
40 % Dépenses de fonctionnement

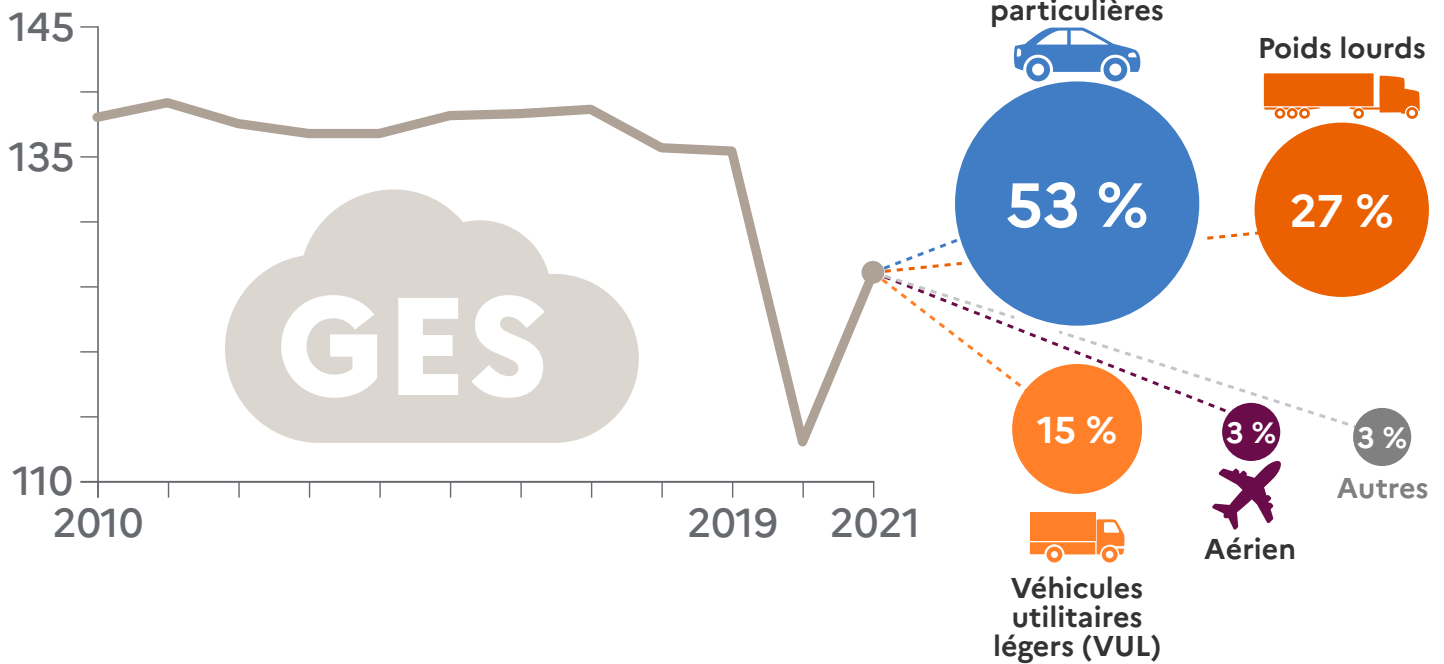
61 % TICPE
39 % Autres taxes

Émissions de gaz à effet de serre des transports intérieurs

126 millions

de tonnes équivalent CO₂

En Mt CO₂ éq



Les émissions de GES des transports augmentent en 2021, après la chute historique en 2020 dans le contexte de la crise sanitaire.



Bilan annuel des transports
en 2021