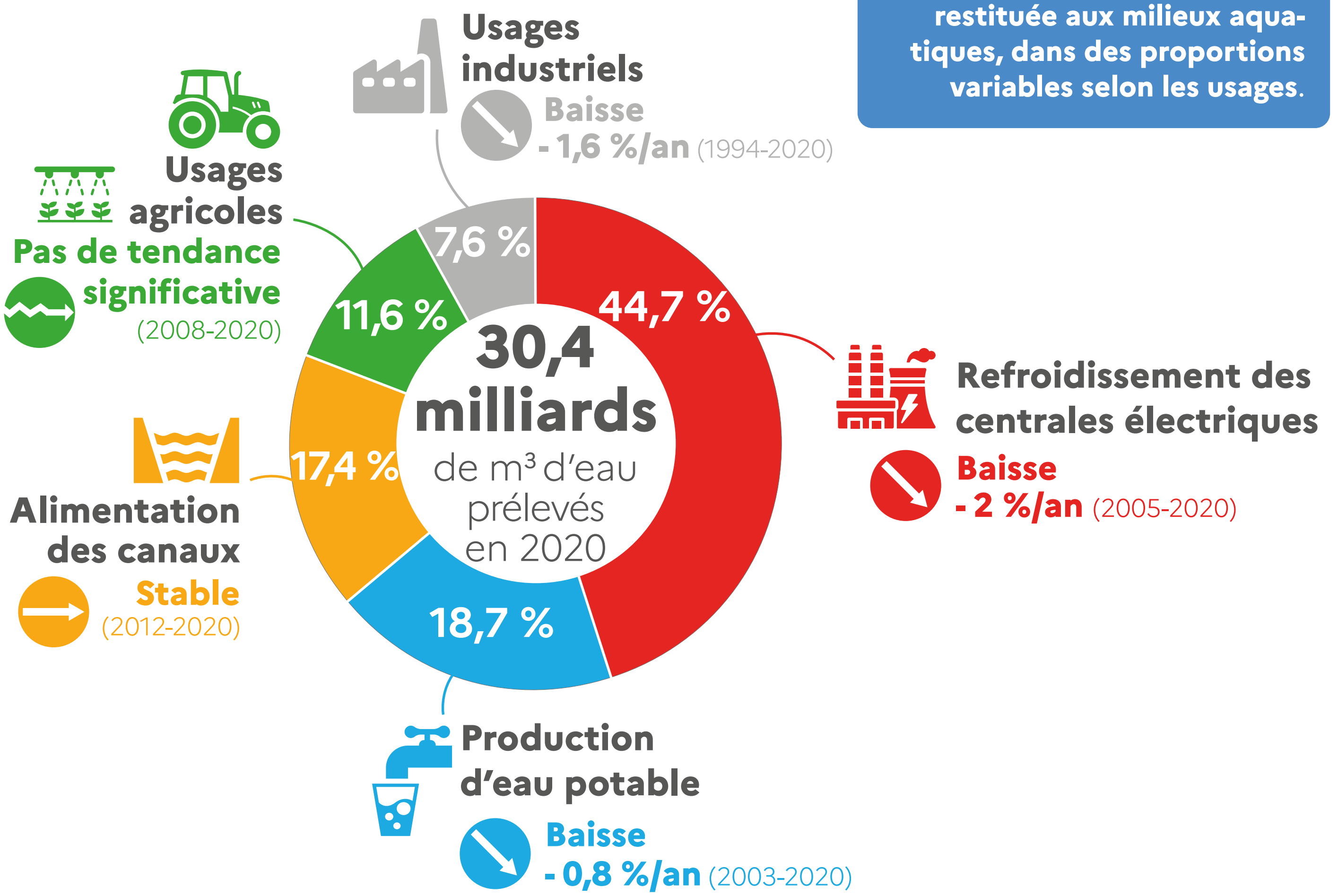


Les prélèvements d'eau douce en France en 2020

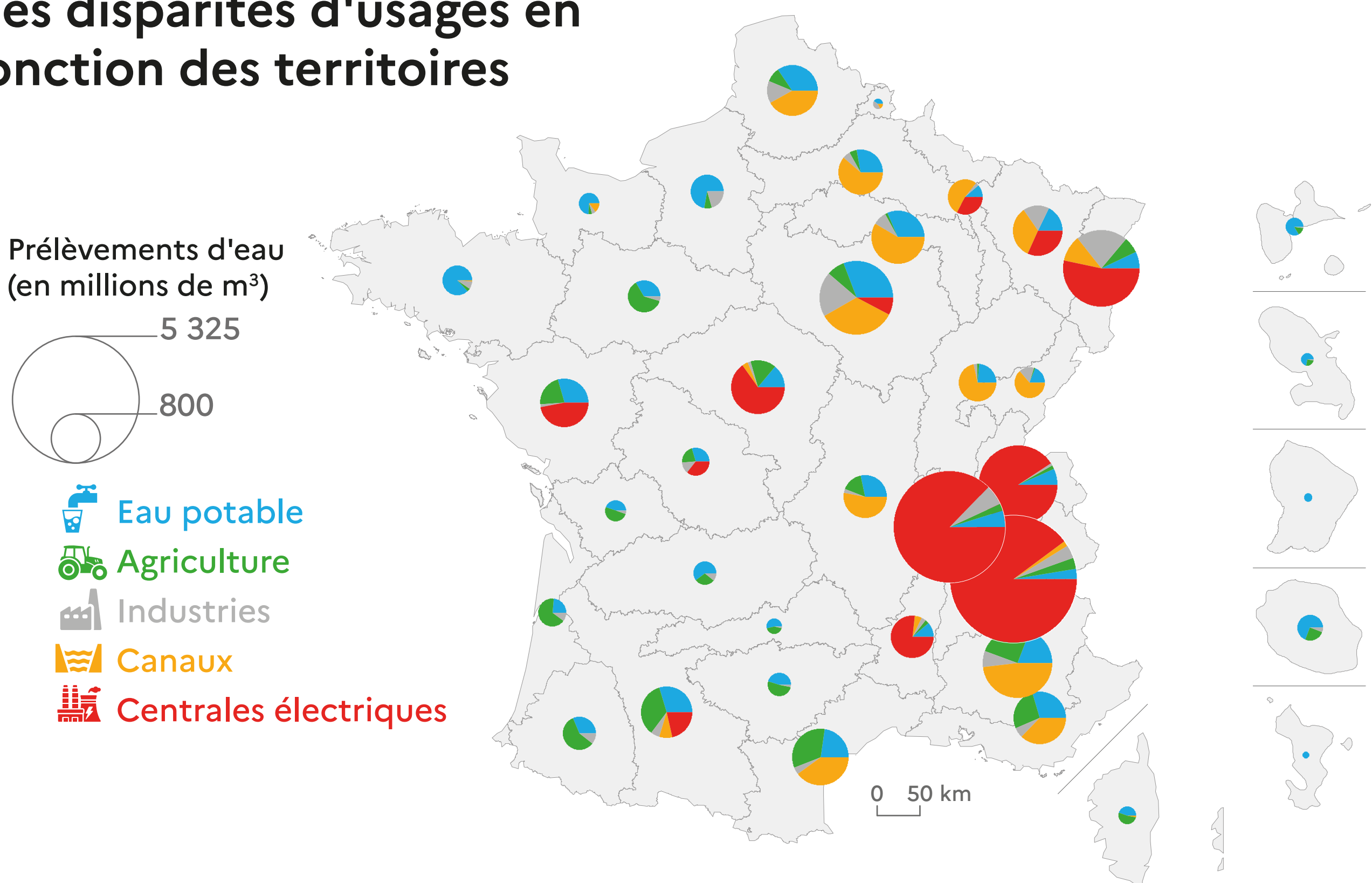


Prélèvements d'eau douce selon les usages (hors hydroélectricité)

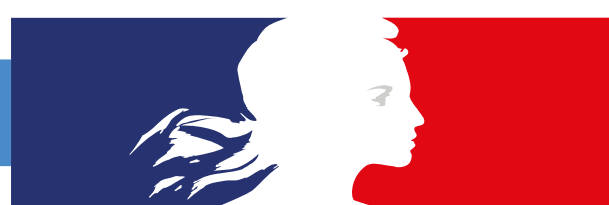
Les **prélèvements d'eau douce** sont **nécessaires** aux **activités humaines**. Après utilisation, l'eau est partiellement **restituée** aux **milieux aquatiques**, dans des proportions **variables** selon les usages.



Des disparités d'usages en fonction des territoires



Source : données issues de la Banque nationale des prélèvements quantitatifs en eau (BNPE).
Traitements SDES par sous-bassin hydrographique, 2023



Les prélèvements d'eau douce : principaux usages en 2020 et évolution depuis 25 ans en France